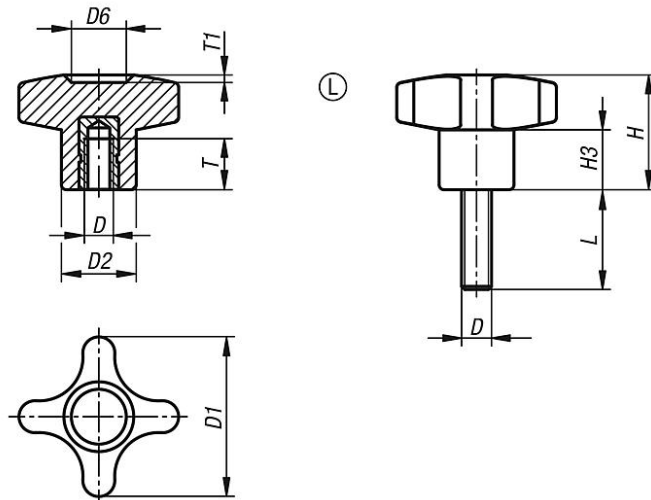


## KNOP MET 4 INKEPINGEN UIT THERMOPLAST

**K.1089**

**MATERIAAL EN UITVOERING :**

Knop uit zwart versterkte thermoplast met glasvezels.  
Getapte bus uit messing of draadstang uit verzinkt staal.


**BINNENSCHROEFDRAAD**

D	Ø D1	Ø D2	Ø D6	H	H3	T	T1	Ref.
M5	32	15	11	23	12	14	1,5	K.1089.23205
M6	32	15	11	23	12	14	1,5	K.1089.23206
M8	40	16	13	24,5	12,5	14	1,5	K.1089.24008
M10	50	20	14	29	15	14	2	K.1089.25010
M12	60	24	18	34	18,5	18	2	K.1089.26012

**DRAADSTANG**

D	D1	D2	D6	H	H3	T1	L	Ref.
M5	32	15	11	23	11	1,5	16 / 20	K.1089.43205...
M6	32	15	11	23	11	1,5	16 / 20 / 30	K.1089.43206...
M6	40	15,7	12	24,5	12,5	1	20 / 30	K.1089.44006...
M8	32	15	11	23	11	1,5	16 / 20 / 30 / 40	K.1089.43208...
M8	40	15,7	12	24,5	12,5	1	20 / 30 / 40 / 50	K.1089.44008...
M8	50	20	14,5	29	15	1,5	20 / 30 / 40	K.1089.45008...
M10	50	20	14,5	29	15	1,5	20 / 30 / 40 / 50	K.1089.45010...
M10	60	24	18	34	18,5	1,5	20 / 30 / 40 / 50	K.1089.46010...
M12	60	24	18	34	18,5	1,5	20 / 30 / 40 / 50	K.1089.45012...

**BESTELVOORBEELD- met draastang :**

 Ref. K.1089.43206, L = 30 = Ref. **K.1089.43206.30.**

 Ref. K.1089.46010, L = 40 = Ref. **K.1089.46010.40.**

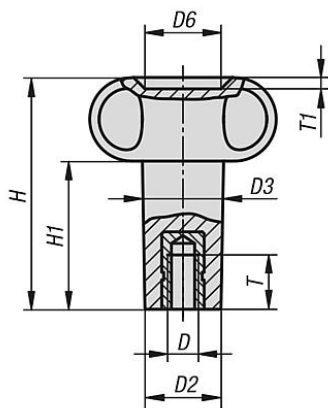
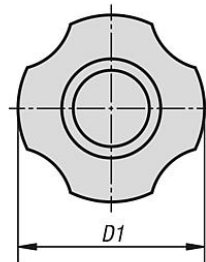
## KNOP UIT THERMOPLAST MET VERLENGDE NAAF

K.1088



### MATERIAAL :

Knop uit versterkte thermoplast met glasvezels.  
Getapte bus uit messing.



D	Ø D1	Ø D2	Ø D3	Ø D6	H	H1	T	T1	Ref.
M6	41	14,8	15,5	12	85	66	18	3	<a href="#">K.1088.2410685</a>
M8	52	17,5	19	14	61	39	15	2,5	<a href="#">K.1088.2520861</a>
M10	52	18	20,5	14	71	49	15	2,5	<a href="#">K.1088.2521071</a>

## VLAKKE KNOP MET 4 INKEPINGEN IN THERMOPLAST

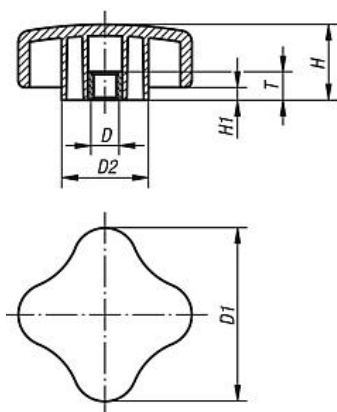
**K.0278**


### MATERIAAL EN UITVOERING :

Afgerond lichaam uit hard zwarte thermoplast.  
Met bekleding uit soepele zwarte thermoplast.  
Binnenschroefdraad uit messing of draadstang uit verzinkt staal 5.8.

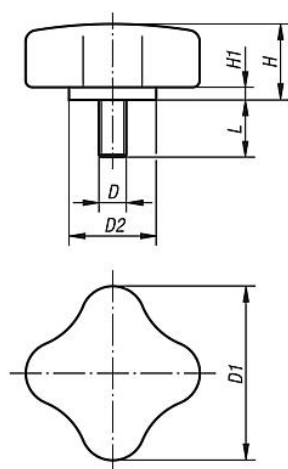
### OPMERKING :

Deze afgevlakte en desing knop biedt een perfecte veilige grip.



### BINNENSCHROEFDRAAD

D	Ø D1	Ø D2	H	H1	T	Ref.
M5	35,5	14,2	15,5	2,8	12,5	K0278.3505
M6	35,5	14,2	15,5	2,8	12,5	K0278.3506
M5	44,5	17,5	19,3	3,3	12,5	K0278.4405
M6	44,5	17,5	19,3	3,3	12,5	K0278.4406
M8	44,5	17,5	19,3	3,3	12,5	K0278.4408
M10	44,5	17,5	19,3	3,3	12,5	K0278.4410
M5	50,8	23,6	22,1	3,8	12,5	K0278.5005
M6	50,8	23,6	22,1	3,8	12,5	K0278.5006
M8	50,8	23,6	22,1	3,8	12,5	K0278.5008
M10	50,8	23,6	22,1	3,8	12,5	K0278.5010
M6	63,5	31,7	27,7	4,6	12,5	K0278.6306
M8	63,5	31,7	27,7	4,6	12,5	K0278.6308
M10	63,5	31,7	27,7	4,6	12,5	K0278.6310
M12	63,5	31,7	27,7	4,6	12,5	K0278.6312
M8	76,2	38,1	33,3	5,6	12,5	K0278.7608
M10	76,2	38,1	33,3	5,6	12,5	K0278.7610
M12	76,2	38,1	33,3	5,6	12,5	K0278.7612



### DRAADSTANG

D	Ø D1	Ø D2	H	H1	L	Ref.
M6	35,5	14,2	15,5	2,8	15 / 20 / 25 / 35	K.0278.3506...
M6	44,5	17,5	19,3	3,3	15 / 20 / 25 / 35	K.0278.4406...
M6	50,8	23,6	22,1	3,8	15 / 20 / 25 / 35	K.0278.5006...
M6	63,5	31,7	27,7	4,6	15 / 20 / 25 / 35	K.0278.6306...
M8	44,5	17,5	19,3	3,3	16 / 20 / 25	K.0278.4408...
M8	50,8	23,6	22,1	3,8	16 / 20 / 25	K.0278.5008...
M8	63,5	31,7	27,7	4,6	16 / 20 / 25	K.0278.6308...
M8	76,2	38,1	33,3	5,6	16 / 20 / 25	K.0278.7608...
M10	44,5	17,5	19,3	3,3	20 / 30 / 40 / 50	K.0278.4410...
M10	50,8	23,6	22,1	3,8	30 / 40 / 50	K.0278.5010...
M10	63,5	31,7	27,7	4,6	30 / 40 / 50	K.0278.6310...
M10	76,2	38,1	33,3	5,6	30 / 40 / 50	K.0278.7610...

### BESTELVOORBEELD- met draadstang :

Ref. K.0278.4406, L = 25 = Ref. K.0278.4406.25.

Ref. K.0278.6310, L = 50 = Ref. K.0278.6310.50.