

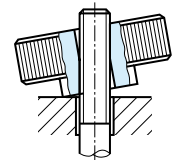
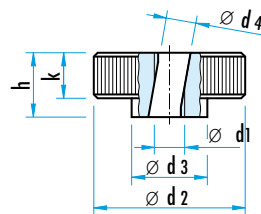
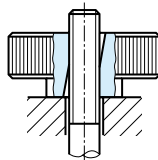
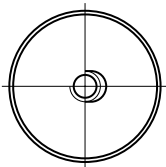
SNELSPANKNOP



MATERIAAL EN UITVOERING :

Ref. D6303.S : vergelijkbaar met DIN 6303 in staal 5.8, gedraaid en gebruid.

d1	Ø d2	Ø d3	Ø d4	h	k	Ref.	
						staal	RVS
M5	20	14	5,2	12	8	D6303.S.05	D6303.S.05.R
M6	24	16	6,2	14	10	D6303.S.06	D6303.S.06.R
M8	30	20	8,2	17	12	D6303.S.08	D6303.S.08.R
M10	36	28	10,3	20	14	D6303.S.10	D6303.S.10.R
M12	40	32	12,3	24	16	D6303.S.12	D6303.S.12.R



SNELSPAN KLEPELMOER

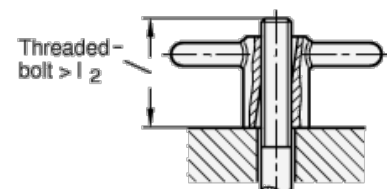
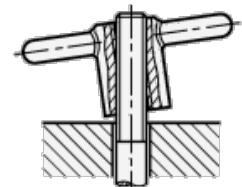
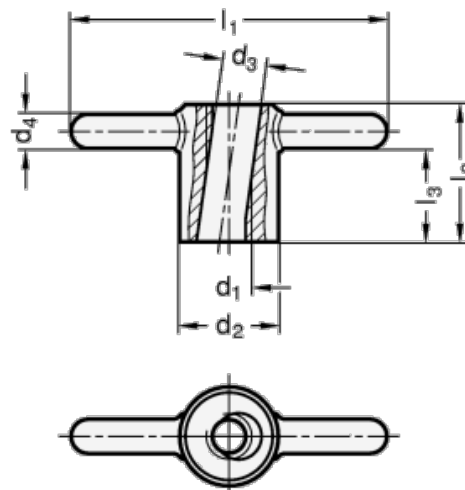
GWN.63051

MATERIAAL :

Staal, blauw verzinkt, gelaste klepel



voor schroef d1	Ø d2	Ø d3	Ø d4	l1 ≈	l2	l3 ≈	Ref.
M 10	24	10,5	8	68	30	20	GWN.63051.10
M 12	26	13	9	82	36	24,5	GWN.63051.12
M 16	32	17	10	98	45	32	GWN.63051.16



SNELSPANKNOP

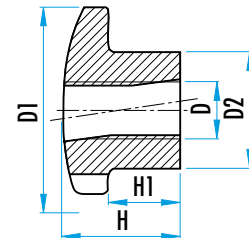
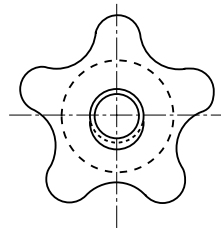


OPMERKING : deze snelspanknoppen worden vooral gebruikt wanneer men ze moet verwijderen na ontgrendeling en wanneer ze daarna snel moeten herplaatst worden in opgespannen toestand.

Ref. WW.113 : uit gietijzer

Op aanvraag : Amerikaanse of Engelse maten (UNC of BSW).

D	Ø D1	Ø D2	H	H1	Ref.
M6	35	16	25	16	WWN.113.201
M8	35	16	25	16	WWN.113.202
M10	40	20	25	16	WWN.113.203
M12	60	25	32	20	WWN.113.204
M14	75	32	38	25	WWN.113.205
M16	75	32	38	25	WWN.113.206



SNELSPAN STERKNOP

K.0156


MATERIAAL : zwarte thermoplast.

Bus uit staal

D	Ø D1	Ø D2	Ø D3	H	H2	Ref.
M5	25	10	5,2	16,6	9	K.0156.05
M6	32	13,5	6,2	20,6	11	K.0156.06
M8	40	13,5	8,3	24,5	13	K.0156.08
M10	50	19	10,3	31,2	17	K.0156.10
M12	63	19	12,7	39,3	21	K.0156.12

