

VLAKSPANNER MET GEÏNTEGREERDE STEUN

H.23210



MATERIAAL : cementeerstaal.

UITVOERING : geslepen en gebruid.

CE = met getande spanklauw.

CP = met prisma voor ronde stukken.

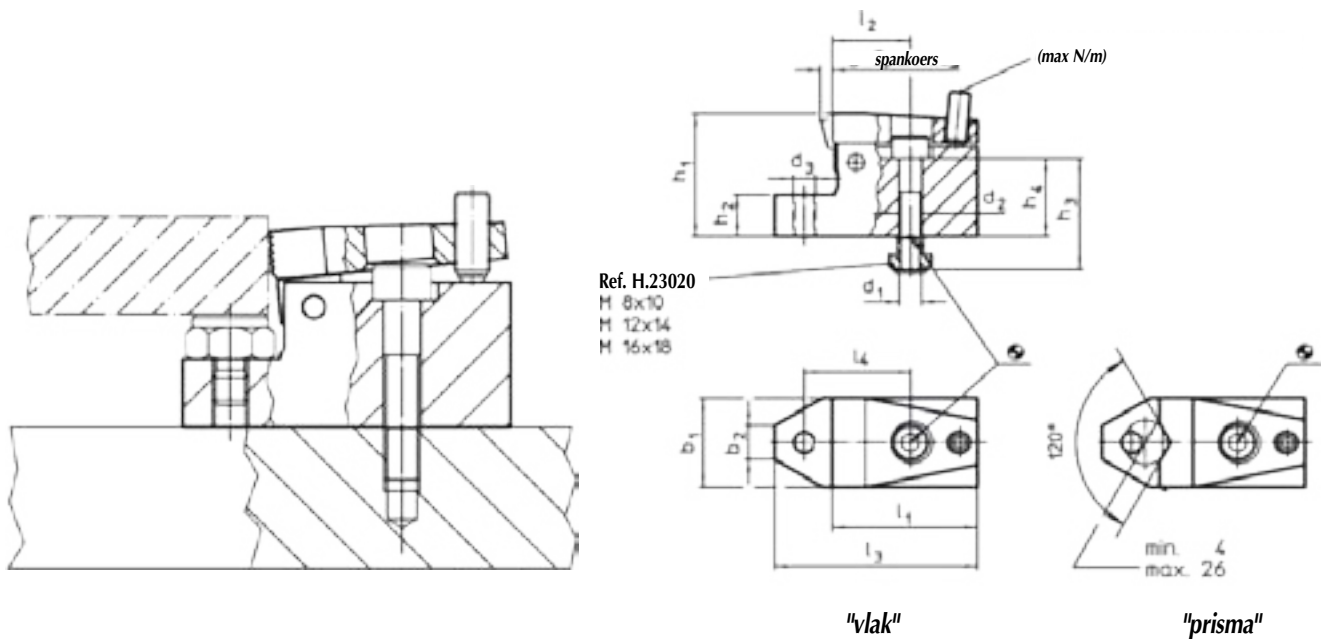
OPMERKING :

Door het spannen van de kogeldrukschroef wordt het werkstuk gelijktijdig tegen de vaste aanslag en tegen de tafel gedrukt.

Door het gebruik van T-moeren DIN 508 is het mogelijk deze spanner ook in andere T-gleufbreedtes te gebruiken.

Het geïntegreerde steun is voorzien van een binnendraad «d3» voor een eventueel gebruik met de oplegbouten Ref. H.24690 en de pendelopzetstukken Ref. H.22730 en H.22740.

largeur rainures	d1	d2	d3	b1	b2	h1	h2 ±0,01	h3	h4	l1	l2	l3	l4	s	horizontale spanning (kN max)	span-koppel (max N/m)	gewicht (g)	Ref.	
																		"vlak" CE	"prisma" CP
10	M8	8,4	M8	32	12,1	44	15	40	28	52	28	72,5	38	3	7	3	556	H.23210.0551	H.23210.0552
14	M12	13	M12	48	16	53	15	45	27	72	40	100	55	4	15	9	1342	H.23210.0561	H.23210.0562
18	M16	17	M16	68	18,8	72	20	60	38	86	41	126	63	7	21,5	20	3149	H.23210.0571	H.23210.0572



VLAKSPANNER VOOR RUWE STUKKEN

H.23210



MATERIAAL : cementeerstaal.

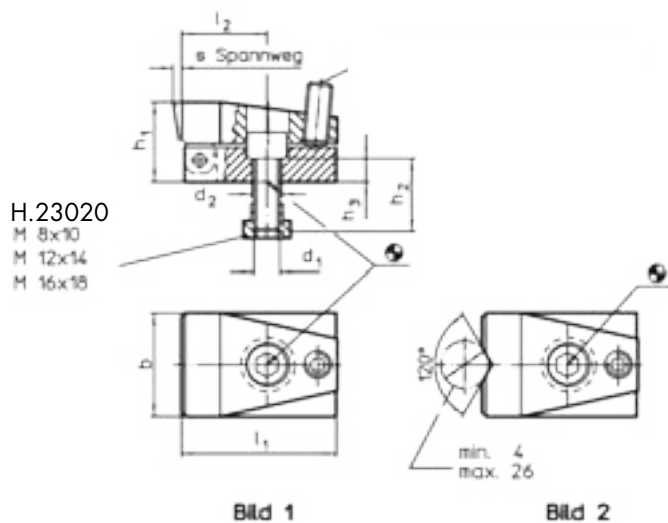
UITVOERING : geslepen en gebruint.

CE : met getande spanklauw,

CP : met prisma voor ronde stukken.

OPMERKING :

door het spannen van de kogeldrukschroef wordt het werkstuk gelijktijdig tegen de vaste aanslag en tegen de tafel gedrukt. Door het gebruik van T-moeren DIN 508 is het mogelijk deze spanner ook in andere T-gleufbreedten te gebruiken.



gleufbreedte a	d1	Ø d2	b	h1	h2	h3	l1	l2	s koers	kracht daN	spankoppel (Nm)	Ref.	
												CE	CP
10	M8	8,4	32	24	20	8	52	28	3	700	3	H.23210.0501	H.23210.0502
14	M12	12,5	48	37	30	11	72	39,5	4	1500	9	H.23210.0521	H.23210.0522
18	M16	16,5	68	47	35	13	86	41	7	2150	20	H.23210.0541	H.23210.0542

