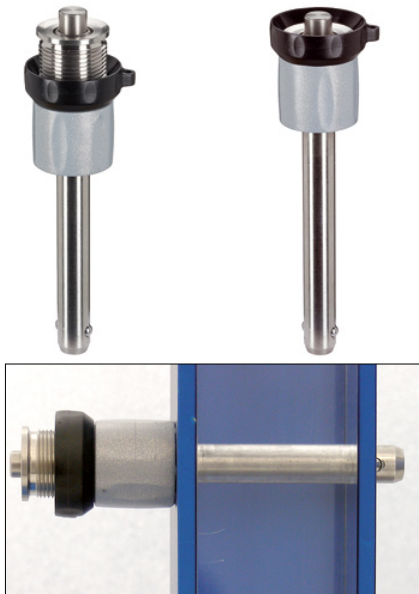


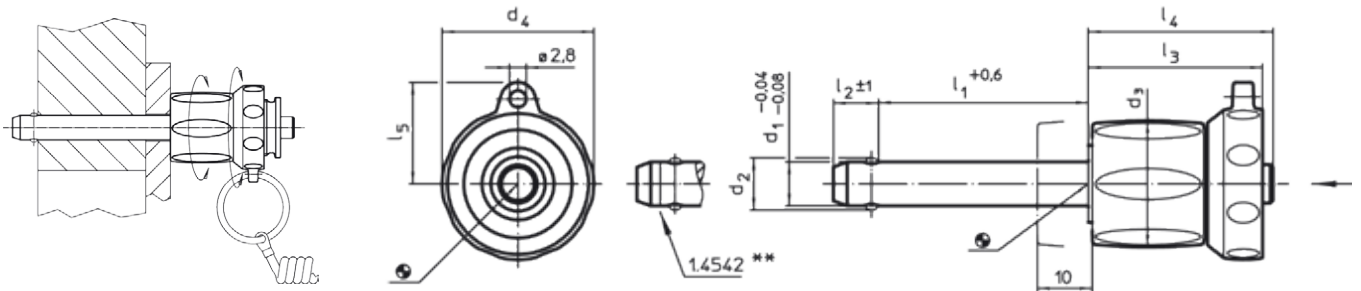
## KOGELSTEKKER MET INSTELBARE SPANBEREIK

**H.22370**

**MATERIAAL :**

- Ref. H.22370... : as uit RVS 14305.
- Op aanvraag Ref. H.22380... : as uit RVS 1.4542, gehard door neerslag, met harde coating voor extreme sollicitaties.
- Regelingsmoer uit zilverkleurige thermoplast.
- Veer uit RVS.
- Tegenmoer uit zwarte thermoplast.

**OPMERKING :**

Zelfblokkerende kogelstekker met lengte-compensatie van 10 mm, in continu manueel instelbaar door moer / tegenmoer.  
 Gebruik mogelijk met kabel Ref. H.2240.  
 Gebruikstemperatuur : - 30 tot + 80°C.  
 om te ontgrendelen : de drukknop induwen.  
 om te vegrendelen : de drukknop loslaten.  
 Deze kogelsteekkers dienen om snel repetitieve samenstellingen te bevestigen of te verbinden.  
 In de tabel wordt de dubbele schuifsterkte volgens DIN 50141 gegeven.



d1	l1	d2	d3	d4	l2	l3	l4	l5	R(*) (kN) min. 1.4305*	Gewicht (g)	Ref.
5	0-10	5,5	17,6	23,6	6	25,7	26,2	15,9	14	24	H.22370.0592
5	5-15	5,5	17,6	23,6	6	25,7	26,2	15,9	14	25	H.22370.0593
5	10-20	5,5	17,6	23,6	6	25,7	26,2	15,9	14	26	H.22370.0594
5	15-25	5,5	17,6	23,6	6	25,7	26,2	15,9	14	27	H.22370.0595
5	20-30	5,5	17,6	23,6	6	25,7	26,2	15,9	14	27	H.22370.0596
6	0-10	7	17,6	23,6	7	25,7	26,2	15,9	21	25	H.22370.0602
6	5-15	7	17,6	23,6	7	25,7	26,2	15,9	21	26	H.22370.0603
6	10-20	7	17,6	23,6	7	25,7	26,2	15,9	21	27	H.22370.0604
6	15-25	7	17,6	23,6	7	25,7	26,2	15,9	21	28	H.22370.0605
6	20-30	7	17,6	23,6	7	25,7	26,2	15,9	21	29	H.22370.0606
6	25-35	7	17,6	23,6	7	25,7	26,2	15,9	21	30	H.22370.0607
6	30-40	7	17,6	23,6	7	25,7	26,2	15,9	21	31	H.22370.0608
6	35-45	7	17,6	23,6	7	25,7	26,2	15,9	21	32	H.22370.0609
6	40-50	7	17,6	23,6	7	25,7	26,2	15,9	38	33	H.22370.0610

\* = Dubbele afschuifkracht

## KOGELSTEKKER MET INSELBARE SPANBEREIK

**H.22370**

d1	l1	d2	d3	d4	l2	l3	l4	l5	R(*) (kN) min. 1.4305*	Gewicht (g)	Ref.
8	10-20	9,6	23	27,6	8,2	31,2	33,1	18	38	57	H.22370.0614
8	15-25	9,6	23	27,6	8,2	31,2	33,1	18	38	58	H.22370.0615
8	20-30	9,6	23	27,6	8,2	31,2	33,1	18	38	60	H.22370.0616
8	25-35	9,6	23	27,6	8,2	31,2	33,1	18	38	62	H.22370.0617
8	30-40	9,6	23	27,6	8,2	31,2	33,1	18	38	64	H.22370.0618
8	35-45	9,6	23	27,6	8,2	31,2	33,1	18	38	66	H.22370.0619
8	40-50	9,6	23	27,6	8,2	31,2	33,1	18	38	68	H.22370.0620
10	10-20	12	23	27,6	9,6	31,2	33,1	18	60	63	H.22370.0624
10	15-25	12	23	27,6	9,6	31,2	33,1	18	60	66	H.22370.0625
10	20-30	12	23	27,6	9,6	31,2	33,1	18	60	69	H.22370.0626
10	25-35	12	23	27,6	9,6	31,2	33,1	18	60	72	H.22370.0627
10	30-40	12	23	27,6	9,6	31,2	33,1	18	60	75	H.22370.0628
10	35-45	12	23	27,6	9,6	31,2	33,1	18	60	78	H.22370.0629
10	40-50	12	23	27,6	9,6	31,2	33,1	18	60	81	H.22370.0630
10	50-60	12	23	27,6	9,6	31,2	33,1	18	60	87	H.22370.0632
12	15-25	14,5	29	34,6	10,6	36,7	39,5	21,8	87	123	H.22370.0635
12	20-30	14,5	29	34,6	10,6	36,7	39,5	21,8	87	127	H.22370.0636
12	25-35	14,5	29	34,6	10,6	36,7	39,5	21,8	87	131	H.22370.0637
12	30-40	14,5	29	34,6	10,6	36,7	39,5	21,8	87	135	H.22370.0638
12	35-45	14,5	29	34,6	10,6	36,7	39,5	21,8	87	140	H.22370.0639
12	40-50	14,5	29	34,6	10,6	36,7	39,5	21,8	87	144	H.22370.0640
12	50-60	14,5	29	34,6	10,6	36,7	39,5	21,8	87	152	H.22370.0642
12	60-70	14,5	29	34,6	10,6	36,7	39,5	21,8	87	161	H.22370.0644
12	70-80	14,5	29	34,6	10,6	36,7	39,5	21,8	87	169	H.22370.0646
16	20-30	19	29	34,6	14	36,7	39,5	21,8	155	159	H.22370.0656
16	25-35	19	29	34,6	14	36,7	39,5	21,8	155	166	H.22370.0657
16	30-40	19	29	34,6	14	36,7	39,5	21,8	155	174	H.22370.0658
16	35-45	19	29	34,6	14	36,7	39,5	21,8	155	182	H.22370.0659
16	40-50	19	29	34,6	14	36,7	39,5	21,8	155	189	H.22370.0660
16	50-60	19	29	34,6	14	36,7	39,5	21,8	155	205	H.22370.0662
16	60-70	19	29	34,6	14	36,7	39,5	21,8	155	220	H.22370.0664
16	70-80	19	29	34,6	14	36,7	39,5	21,8	155	235	H.22370.0666

\* = Dubbele afschuifkracht

