

SCHOUDERBOUT

Art. 244.16

Beschreibung:

Die Feder- bzw. Distanzeinheiten 244.16. werden als Alternative zu Passschrauben eingesetzt.

Vorteil:

Exaktere Längenabstimmung durch Überschleifen möglich.
Des Weiteren eignet sich die Einheit als Feder- und Distanzeinheit (siehe Einbaubeispiele).

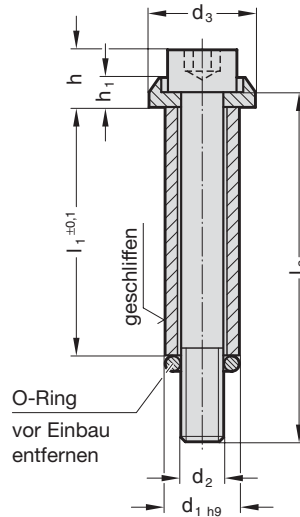
Ausführung:

Distanzrohr:
Festigkeit 1200–1300 N/mm²
Außendurchmesser geschliffen
Toleranz h_g
Innensechskantschraube DIN 912 (12.9)

Hinweis:

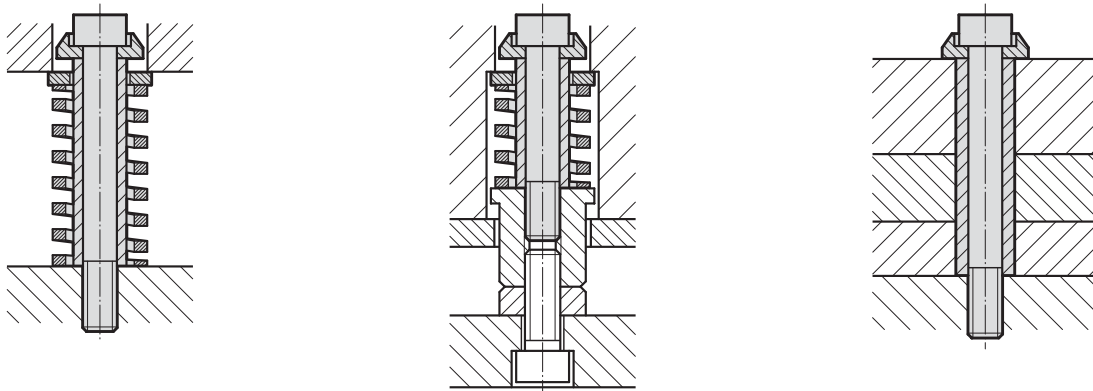
Die Feder- und Distanzeinheit wird mit einem O-Ring montiert ausgeliefert.
Vor dem Einbau muss dieser entfernt werden.

244.16.



244.16.

Einbaubeispiele



244.16.

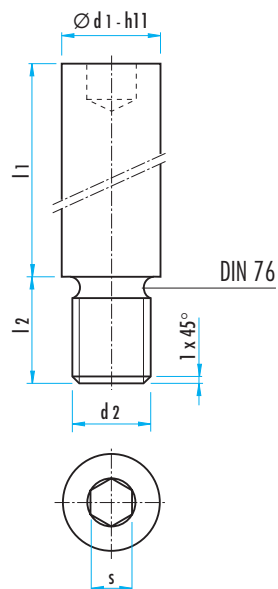
d ₁	10	12,5	15	17,5	23
d ₂	M 6	M 8	M 10	M 12	M 16
d ₃	15	19	23	27	34
h	10	13	15	18	24
h ₁	5,5	6,5	7,5	9	11
l ₁	20	35	35	50	45
	25	40			
	30	45	45	50	45
	35	50	50	55	
	40	55	55	60	60
	45	60	60	65	65
	50	65	65	70	70
	55	70	70	75	80
	60	80	80	80	90
	70	90	90	90	100
	80	100	100	100	110
	90	110	110	110	120
	100		120	120	130
	110				140
	120		140	150	150
	140			180	180
	150				180
	160				200

Schraubenanzugsmoment Nm

Bestell-Beispiel:

Feder- und Distanzeinheit = 244.16.
d₁ = 12,5 mm = 125.
l₁ = 55 mm = 055
Bestell-Nummer = 244.16.125.055

LEIPEN UIT STAAL



LEIPEN UIT STAAL - Art. 244.5

$\varnothing d1$	6	8	10	13	16	20	25
$d2$	M4	M6	M8	M10	M12	M16	M20
$l2$	6	9	15	15	18	25	30
s	3	4	5	6	8	10	14
20	•	•	•				
25	•	•	•				
32	•	•	•	•			
40	•	•	•	•	•		
50		•	•	•	•	•	•
63			•	•	•	•	•
80				•	•	•	•
95				•	•	•	•
118					•	•	•
140					•	•	•
180						•	•

BESTELVOORBEELD :

Art. 244.5 $d1 = 16$, $l1 = 80$ = **Art. 244.5.16.080**