

**MATRIJSGASVEER  
STANDAARD**

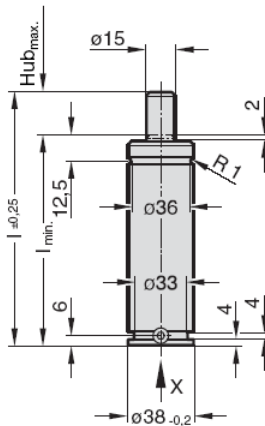
Art. 2480.12.00250

2480.12.00250.

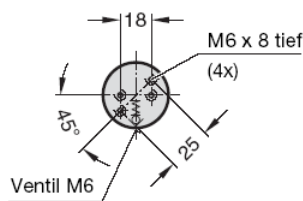
Anfangsfederkraft bei 150 bar  
ist 250 daN

Bestell-Nr.	Hub max.	l <sub>min</sub>	l
2480.12.00250.010	10	60	70
013	12,7	62,7	75,4
016	16	66	82
019	19	69	88
025	25	75	100
038	38,1	88,1	126,2
050	50	100	150
063	63,5	113,5	177
080	80	130	210
100	100	150	250
125	125	175	300

2480.12.00250.



Ansicht X



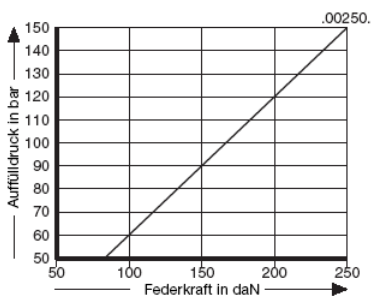
**Hinweis:**

Bestell-Nr. für Ersatzteilsatz:  
2480.12.00250.

Druckmedium: Stickstoff – N<sub>2</sub>  
 max. Fülldruck: 150 bar  
 min. Fülldruck: 50 bar  
 Arbeitstemperatur: 0°C bis +80°C  
 temperaturabhängiger  
 Kraftanstieg: ±0,3%/°C  
 empfohlene max.  
 Hübe/min.: ca. 80 bis 100  
 (bei 20 °C)  
 max. Kolben-  
 geschwindigkeit: 1,6 m/s

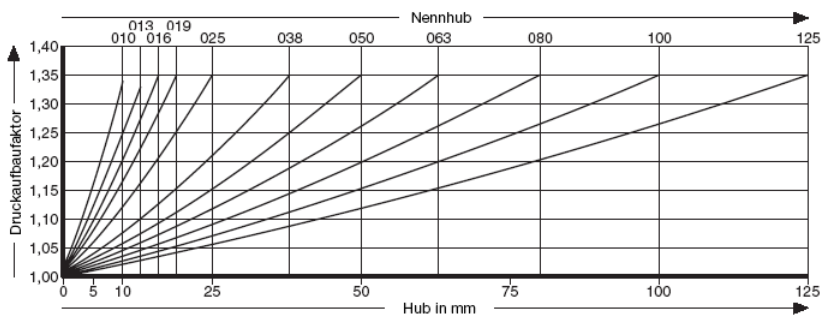
2480.12.00250.

Anfangsfederkraft in  
Abhängigkeit vom Auffülldruck



2480.12.00250.

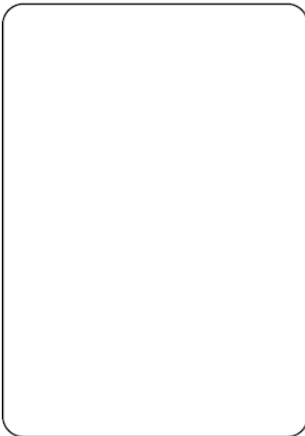
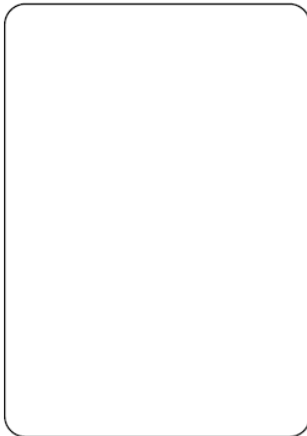
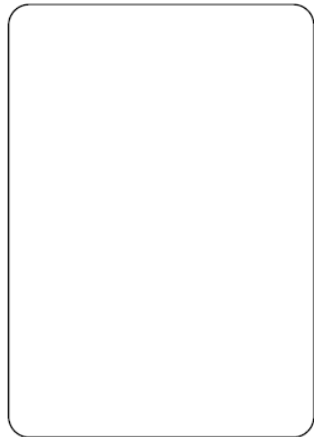
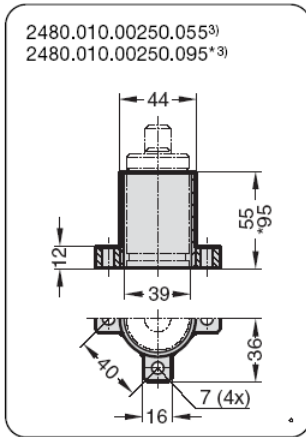
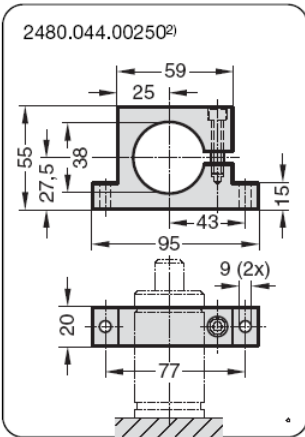
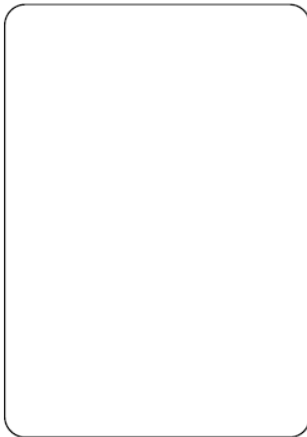
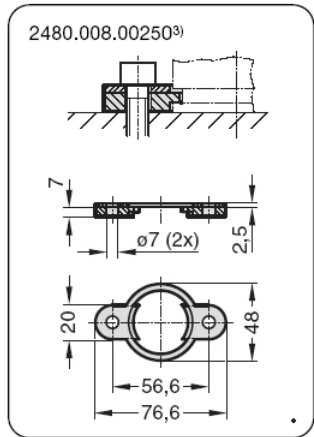
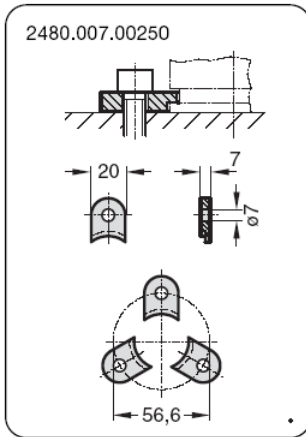
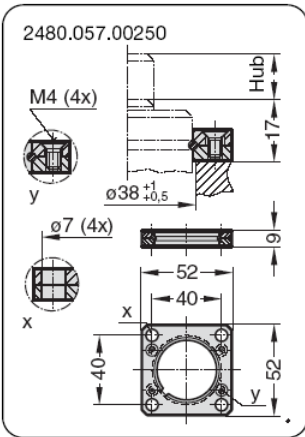
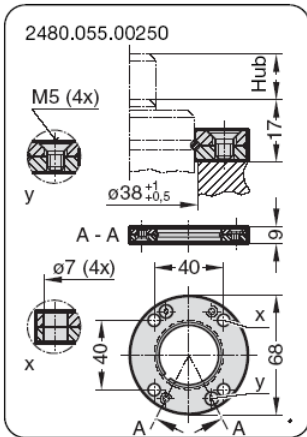
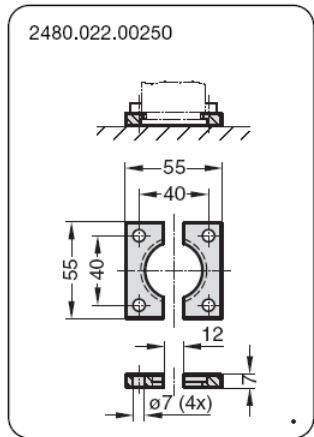
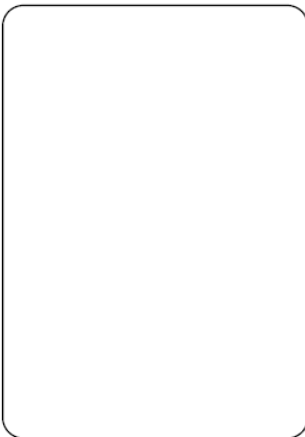
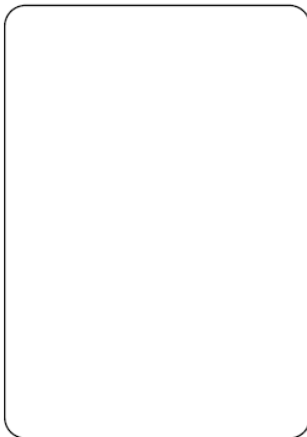
Hubabhängiges Druckaufbaudiagramm



Druckaufbaufaktor gilt für hubabhängige Gasvolumenverdrängung ohne Einflussgrößen!

**MATRIJSGASVEER  
STANDAARD**

Art. 2480.12.00250



<sup>2)</sup> Achtung:  
Federkraft muss durch  
Anschlagfläche aufge-  
nommen werden!

<sup>3)</sup> Hinweis:  
Nicht für Verbundanschluss  
verwendbar.

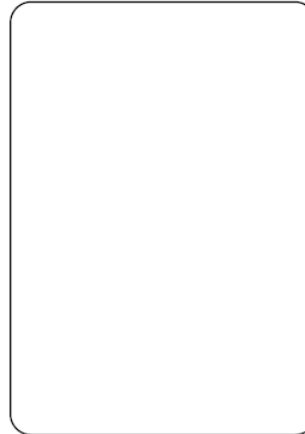
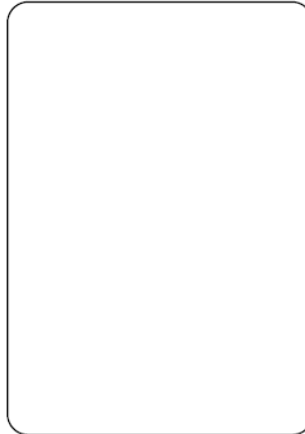
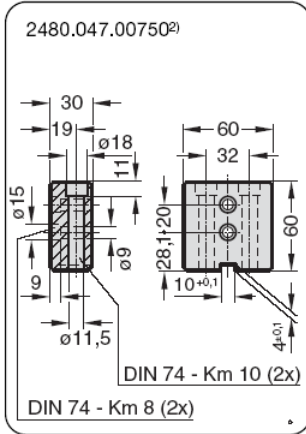
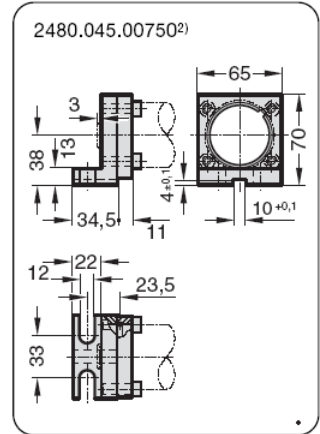
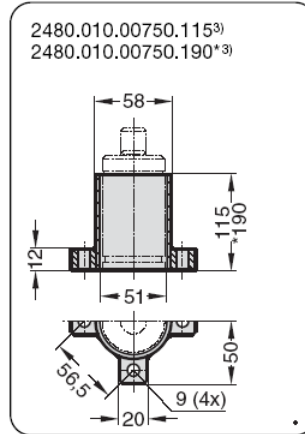
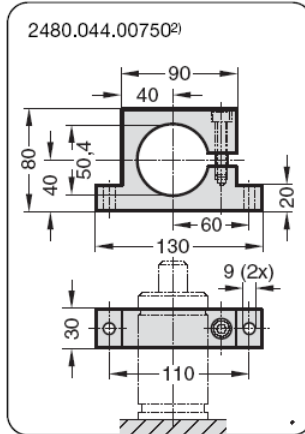
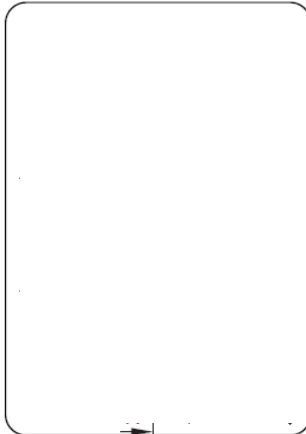
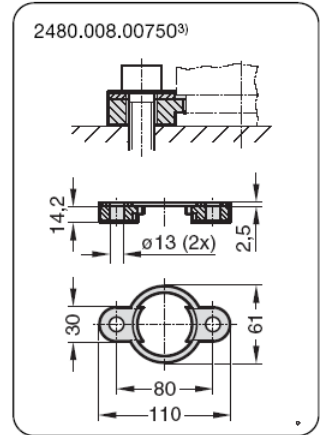
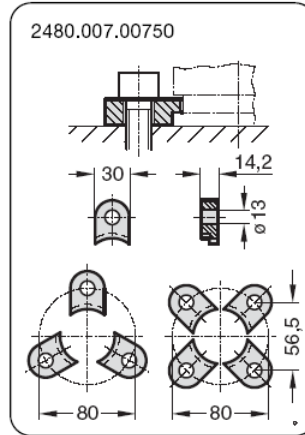
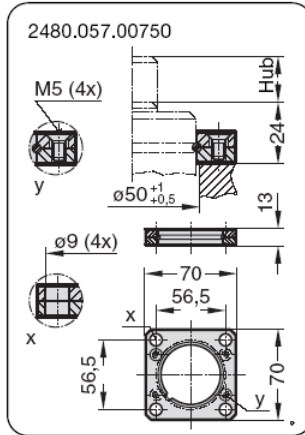
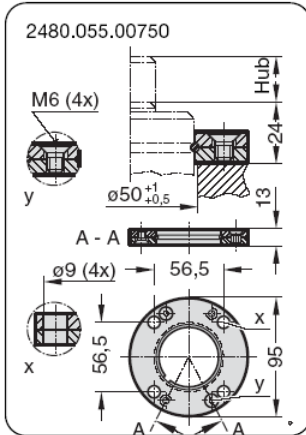
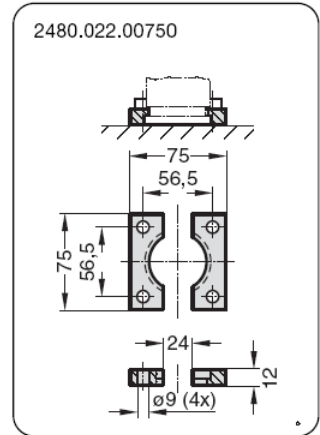
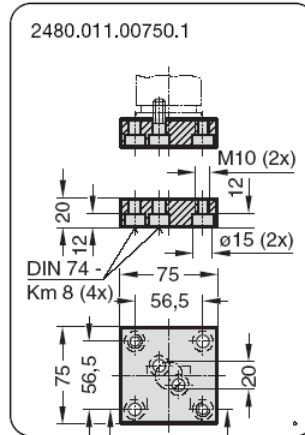
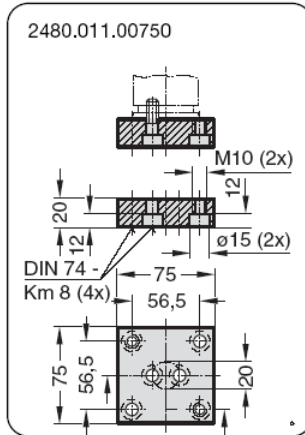






**MATRIJSGASVEER  
STANDAARD**

Art. 2480.13.00750



**Hinweise:**

- <sup>2)</sup> Achtung: Federkraft muss durch Anschlagfläche aufgenommen werden.
- <sup>3)</sup> Nicht für Verbundanschluss verwendbar.
- <sup>4)</sup> Vierkantbundflansch, verdrehgesichert, Befestigung für Verbundanschluss.
- <sup>5)</sup> Zylinderschrauben mit Innensechskant (empfohlen: mit niedrigem Kopf).

**MATRIJSGASVEER  
STANDAARD**

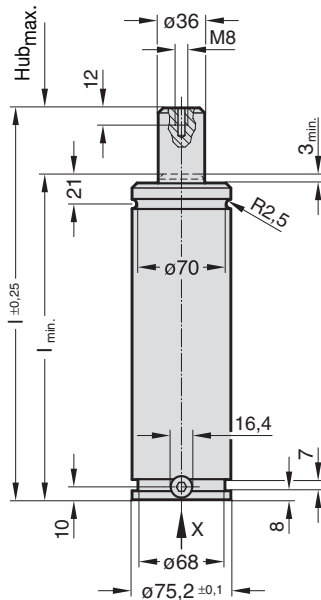
Art. 2480.12.01500

2480.12.01500.

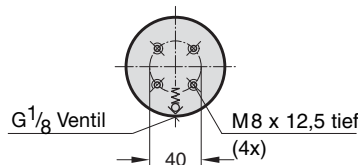
Anfangsfederkraft bei 150 bar ist 1500 daN

Bestell-Nr.	Hub max	l <sub>min</sub>	l
2480.12.01500. 025	25	135	160
038	38,1	148,1	186,2
050	50	160	210
063	63,5	173,5	237
080	80	190	270
100	100	210	310
125	125	235	360
160	160	270	430
200	200	310	510
250	250	360	610
300	300	410	710

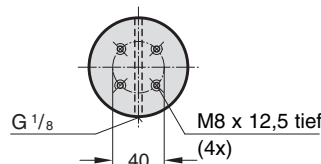
2480.12.01500.



Ansicht X – Gasdruckfeder



Ansicht X – Gasdruckfeder mit 2 Anschlüssen



**Hinweis:**

Bestell-Nr. für Ersatzteilsatz:  
2480.12.01500

Gasdruckfeder  
nach Renault-Norm EM 2454 700/D\*  
Bestell-Beispiel:  
2480.12.01500.□□□.R

Gasdruckfeder mit 2 Anschlüssen  
Bestell-Beispiel:  
2480.12.01500.□□□.2

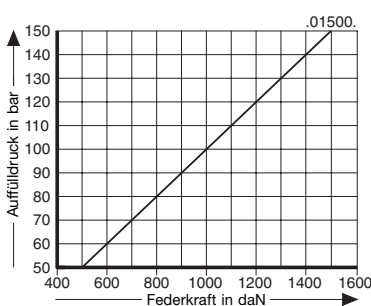
Gasdruckfeder mit 2 Anschlüssen  
nach Renault-Norm EM 2454 700/D\*  
Bestell-Beispiel:  
2480.12.01500.□□□.2R  
Beachte: Bei ausgelöster Überhubsicherung  
ist die Feder nicht reparabel.

Die Gasdruckfeder  
2480.12.01500.□□□.2/.2R  
wird nur mit 2 x Anschlussgewinde G 1/8",  
mit 2 Verschlusschrauben und ohne  
Ventil drucklos geliefert. Feder kann nur  
im Verbund eingesetzt werden.

Druckmedium: Stickstoff – N<sub>2</sub>  
max. Fülldruck: 150 bar  
min. Fülldruck: 25 bar  
Arbeitstemperatur: 0°C bis +80°C  
temperaturabhängiger  
Kraftanstieg: ±0,3%/°C  
empfohlene max.  
Hübe/min.: ca. 15 bis 40  
(bei 20°C)  
max. Kolben-  
geschwindigkeit: 0,8 m/s

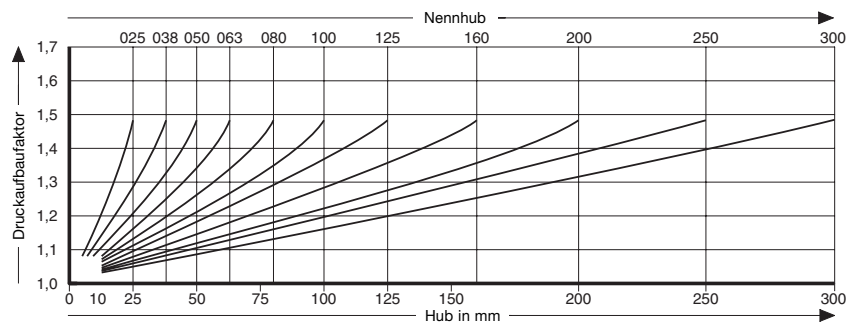
2480.12.01500.

Anfangsfederkraft in  
Abhängigkeit vom Auffülldruck



2480.12.01500.

Hubabhängiges Druckaufbaudiagramm



Druckaufbaufaktor gilt für hubabhängige Gasvolumenverdrängung ohne Einflussgrößen!







**MATRIJSGASVEER  
STANDAARD**

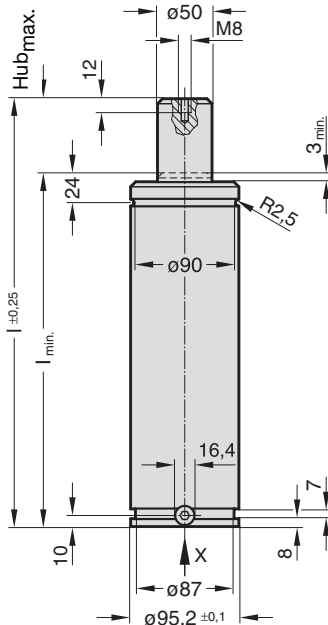
Art. 2480.13.03000

2480.13.03000.

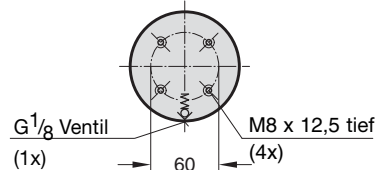
Anfangsfederkraft bei 150 bar ist 3000 daN

Bestell-Nr.	Hub max	l <sub>min</sub>	l
2480.13.03000. 025	25	145	170
038	38,1	158,1	196,2
050	50	170	220
063	63,5	183,5	247
080	80	200	280
100	100	220	320
125	125	245	370
160	160	280	440
200	200	320	520
250	250	370	620
300	300	420	720

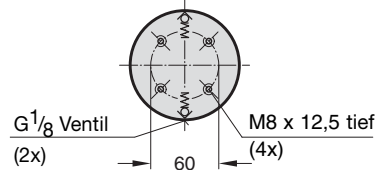
2480.13.03000.



Ansicht X – Gasdruckfeder



Ansicht X – Gasdruckfeder mit 2 Anschlüssen



In plaats van  
Art. 2480.12.03000

**Hinweis:**

Bestell-Nr. für Ersatzteilsatz:  
2480.13.03000

Gasdruckfeder  
nach Renault-Norm EM 2454 700/D\*  
Bestell-Beispiel:  
2480.13.03000.□□□.R

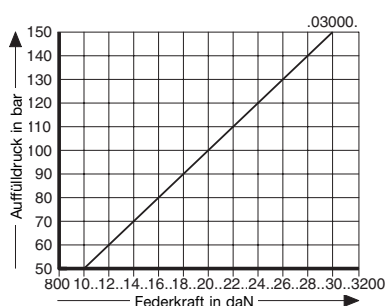
Gasdruckfeder mit 2 Anschlüssen  
Bestell-Beispiel:  
2480.13.03000.□□□.2

Gasdruckfeder mit 2 Anschlüssen  
nach Renault-Norm EM 2454 700/D\*  
Bestell-Beispiel:  
2480.13.03000.□□□.2R  
Beachte: Bei ausgelöster Überhubsicherung  
ist die Feder nicht reparabel.

Druckmedium: Stickstoff – N<sub>2</sub>  
max. Fülldruck: 150 bar  
min. Fülldruck: 25 bar  
Arbeitstemperatur: 0°C bis +80°C  
temperaturabhängiger  
Kraftanstieg: ±0,3%/°C  
empfohlene max.  
Hübe/min.: ca. 15 bis 40  
(bei 20°C)  
max. Kolben-  
geschwindigkeit: 0,8 m/s

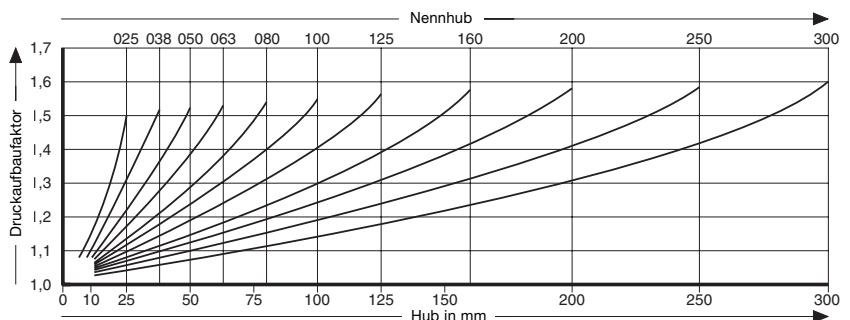
2480.13.03000.

Anfangsfederkraft in  
Abhängigkeit vom Auffülldruck



2480.13.03000.

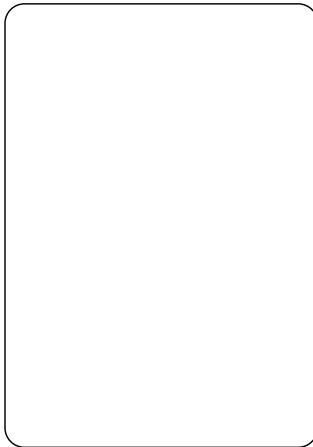
Hubabhängiges Druckaufbaudiagramm



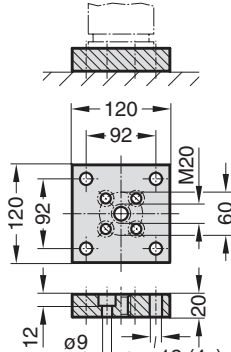
Druckaufbaufaktor gilt für hubabhängige Gasvolumenverdrängung ohne Einflussgrößen!

**MATRIJGASVEER  
STANDAARD**

Art. 2480.13.03000



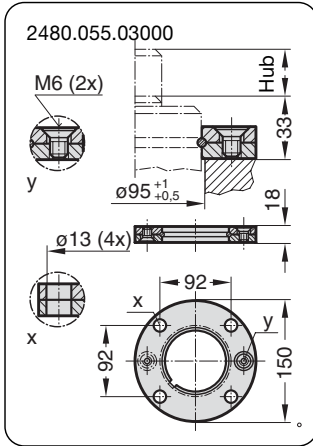
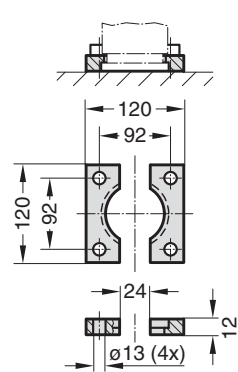
2480.011.03000



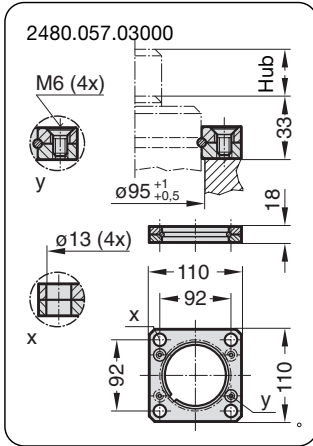
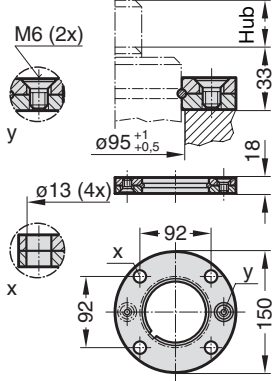
DIN 74 - Km 8 (4x)



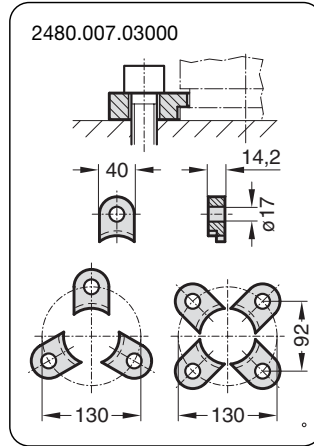
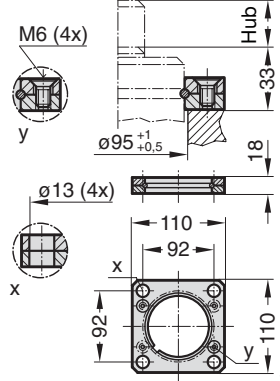
2480.022.03000



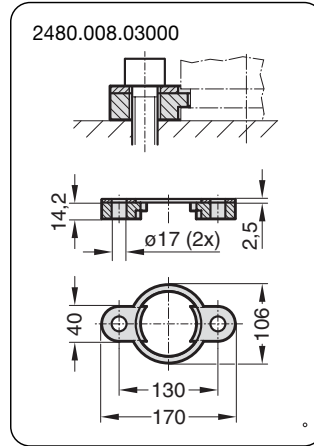
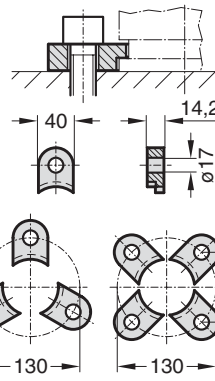
2480.055.03000



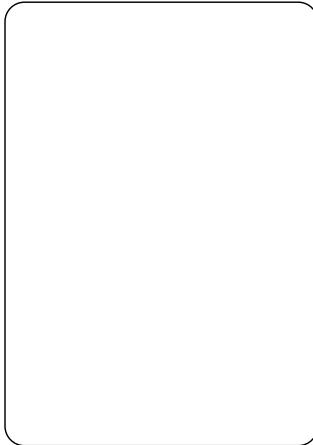
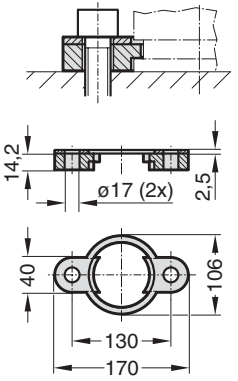
2480.057.03000



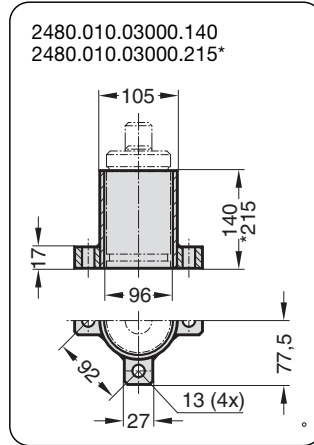
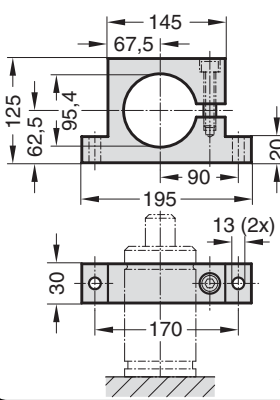
2480.007.03000



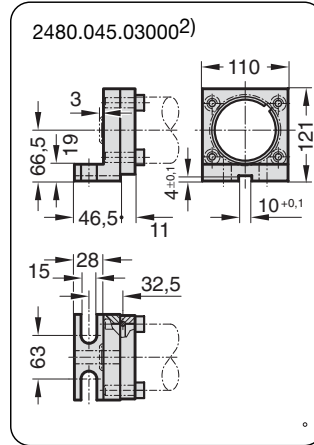
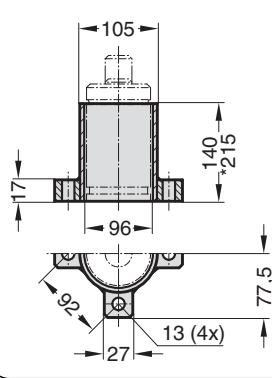
2480.008.03000



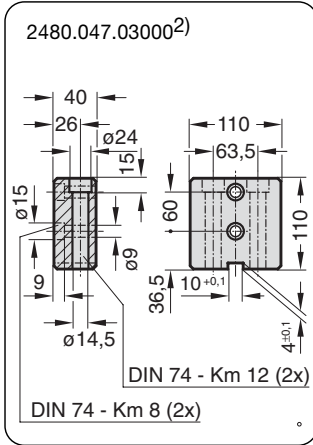
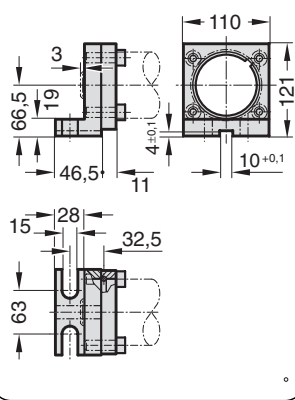
2480.044.03000<sup>2)</sup>



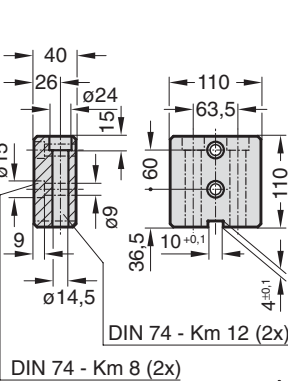
2480.010.03000.140  
2480.010.03000.215\*



2480.045.03000<sup>2)</sup>

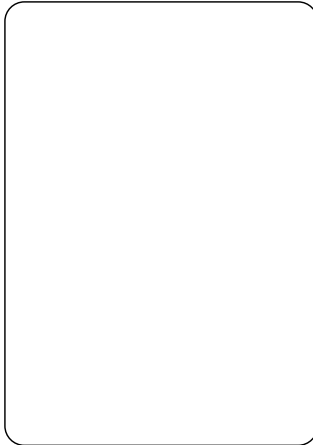


2480.047.03000<sup>2)</sup>



DIN 74 - Km 12 (2x)

DIN 74 - Km 8 (2x)



2) Achtung:  
Federkraft muss durch  
Anschlagfläche aufgenom-  
men werden!

**MATRIJSGASVEER  
STANDAARD**

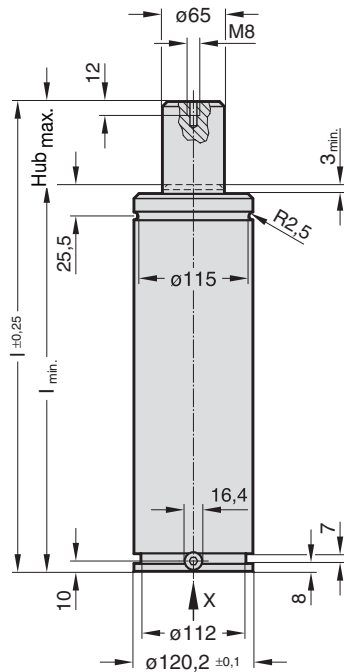
Art. 2480.13.05000

2480.13.05000.

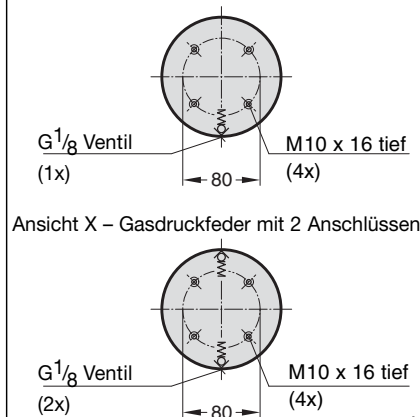
Anfangsfederkraft bei 150 bar ist 5000 daN

Bestell-Nr.	Hub max	l <sub>min</sub>	l
2480.13.05000.025	25	165	190
038	38,1	178,1	216,2
050	50	190	240
063	63,5	203,5	267
080	80	220	300
100	100	240	340
125	125	265	390
160	160	300	460
200	200	340	540
250	250	390	640
300	300	440	740

2480.13.05000.



Ansicht X – Gasdruckfeder



In plaats van  
Art. 2480.12.05000

**Hinweis:**

Bestell-Nr. für Ersatzteilsatz:  
2480.13.05000

Gasdruckfeder  
nach Renault-Norm EM 2454 700/D\*  
Bestell-Beispiel:  
2480.13.05000.□□□.R

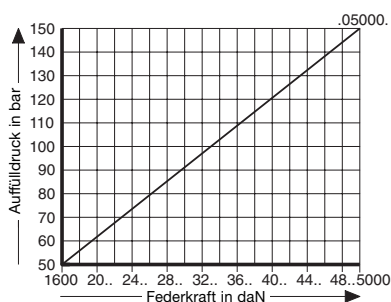
Gasdruckfeder mit 2 Anschlüssen  
Bestell-Beispiel:  
2480.13.05000.□□□.2

Gasdruckfeder mit 2 Anschlüssen  
nach Renault-Norm EM 2454 700/D\*  
Bestell-Beispiel:  
2480.13.05000.□□□.2R  
Beachte: Bei ausgelöster Überhubsicherung  
ist die Feder nicht reparabel.

Druckmedium: Stickstoff – N<sub>2</sub>  
max. Fülldruck: 150 bar  
min. Fülldruck: 25 bar  
Arbeitstemperatur: 0°C bis +80°C  
temperaturabhängiger  
Kraftanstieg: ±0,3%/°C  
empfohlene max.  
Hübe/min.: ca. 15 bis 40  
(bei 20°C)  
max. Kolben-  
geschwindigkeit: 0,8 m/s

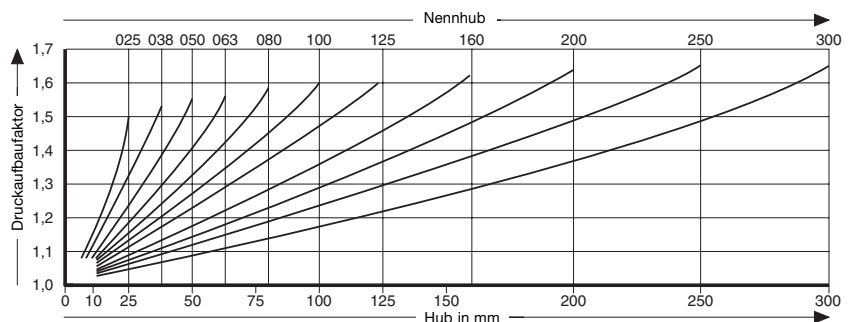
2480.13.05000.

Anfangsfederkraft in  
Abhängigkeit vom Auffülldruck



2480.13.05000.

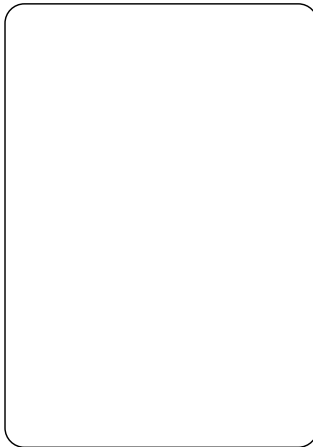
Hubabhängiges Druckaufbaudiagramm



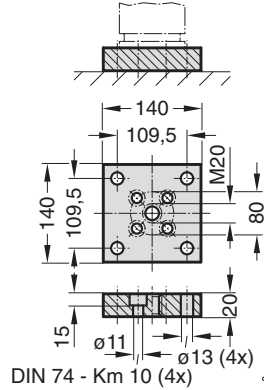
Druckaufbaufaktor gilt für hubabhängige Gasvolumenverdrängung ohne Einflußgrößen!

**MATRIJGASVEER  
STANDAARD**

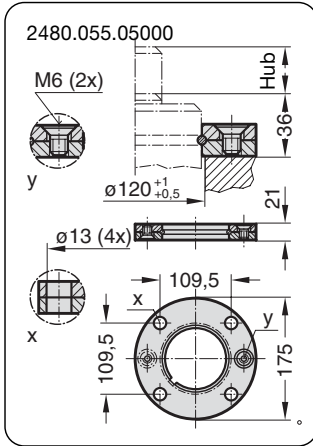
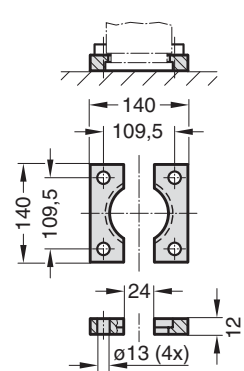
Art. 2480.13.05000



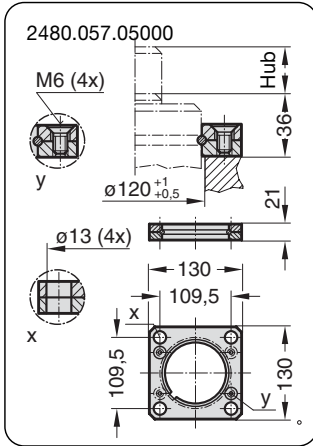
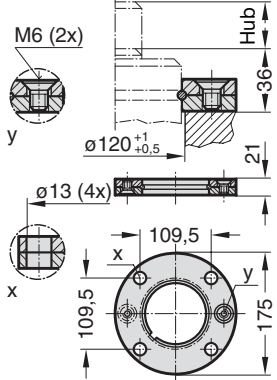
2480.011.05000



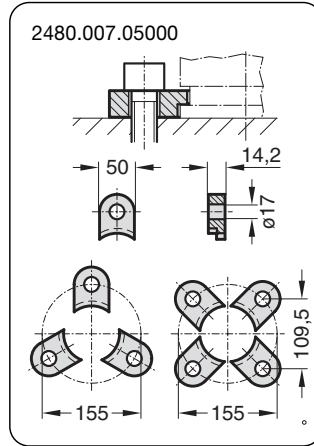
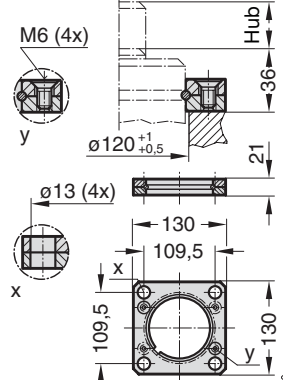
2480.022.05000



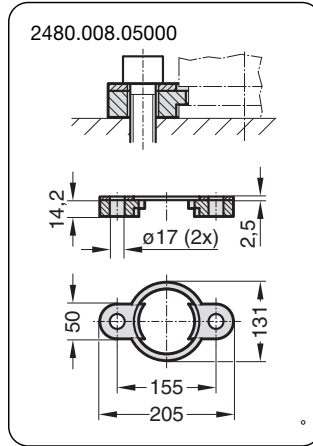
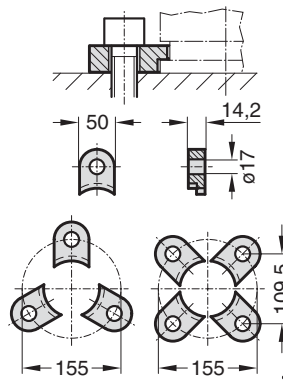
2480.055.05000



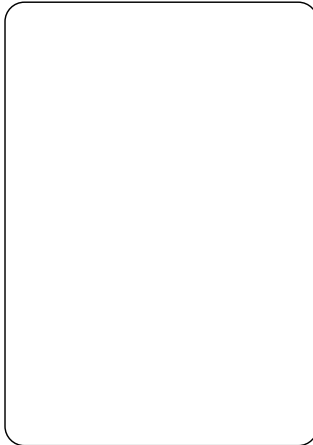
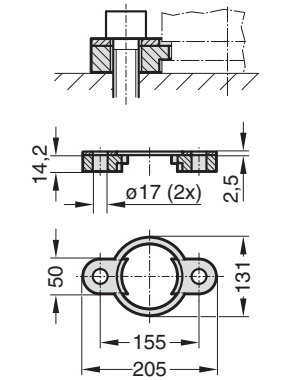
2480.057.05000



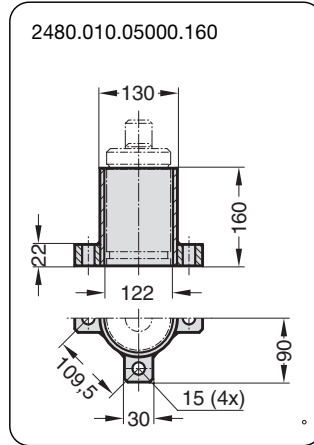
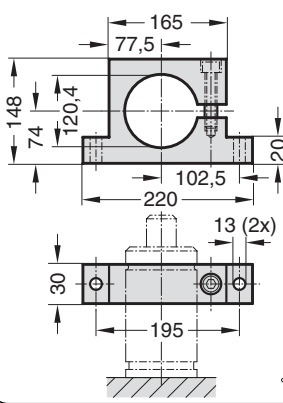
2480.007.05000



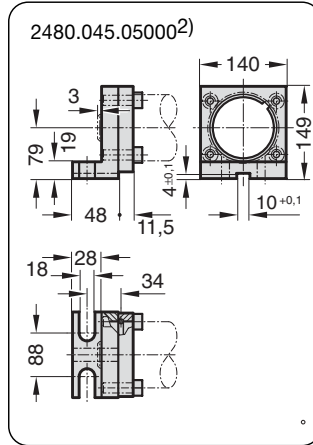
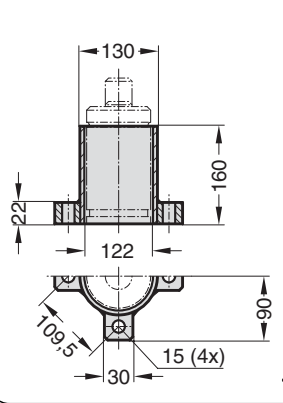
2480.008.05000



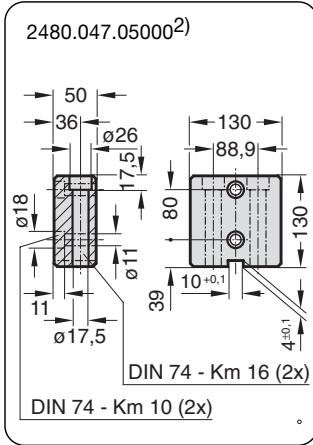
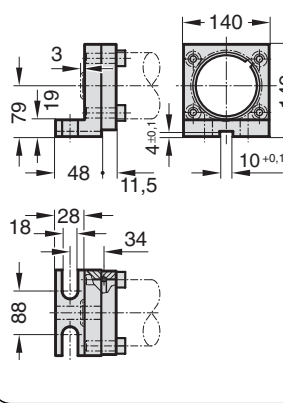
2480.044.05000<sup>2)</sup>



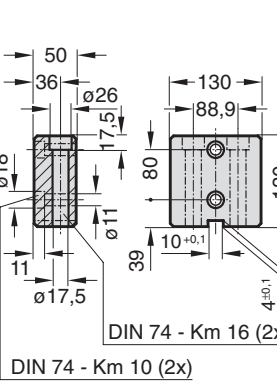
2480.010.05000.160



2480.045.05000<sup>2)</sup>



2480.047.05000<sup>2)</sup>



2) Achtung:  
Federkraft muss durch  
Anschlagfläche aufge-  
nommen werden!

**MATRIJSGASVEER  
STANDAARD**

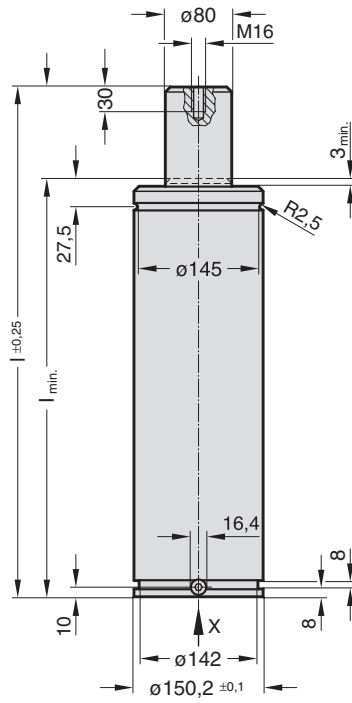
Art. 2480.13.07500

2480.13.07500.

Anfangsfederkraft bei 150 bar ist 7500 daN

Bestell-Nr.	Hub max	l <sub>min</sub>	l
2480.13.07500.025	25	180	205
038	38,1	193,1	231,2
050	50	205	255
063	63,5	218,5	282
080	80	235	315
100	100	255	355
125	125	280	405
160	160	315	475
200	200	355	555
250	250	405	655
300	300	455	755

2480.13.07500.



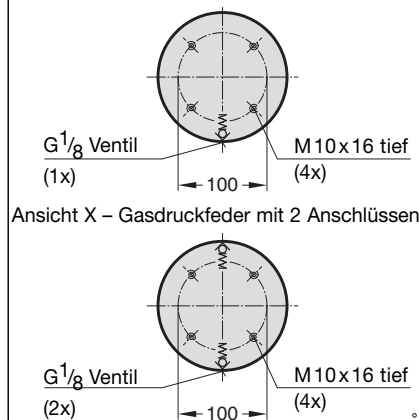
**Hinweis:**

Bestell-Nr. für Ersatzteilsatz:  
2480.13.07500

Gasdruckfeder  
nach Renault-Norm EM 2454 700/D\*  
Bestell-Beispiel:  
2480.13.07500.□□□.R

Gasdruckfeder mit 2 Anschlüssen  
Bestell-Beispiel:  
2480.13.07500.□□□.2

Gasdruckfeder mit 2 Anschlüssen  
nach Renault-Norm EM 2454 700/D\*  
Bestell-Beispiel:  
2480.13.07500.□□□.2R  
Beachte: Bei ausgelöster Überhubsicherung  
ist die Feder nicht reparabel.

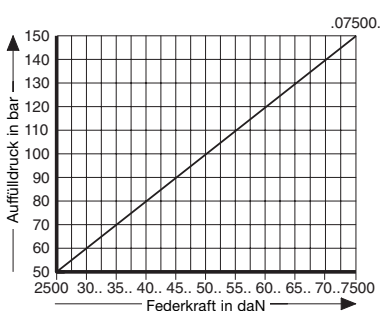


**In plaats van  
Art. 2480.12.07500**

Druckmedium: Stickstoff - N<sub>2</sub>  
max. Fülldruck: 150 bar  
min. Fülldruck: 25 bar  
Arbeitstemperatur: 0°C bis +80°C  
temperaturabhängiger  
Kraftanstieg: ±0,3%/°C  
empfohlene max.  
Hübe/min.: ca. 15 bis 40  
(bei 20°C)  
max. Kolben-  
geschwindigkeit: 0,8 m/s

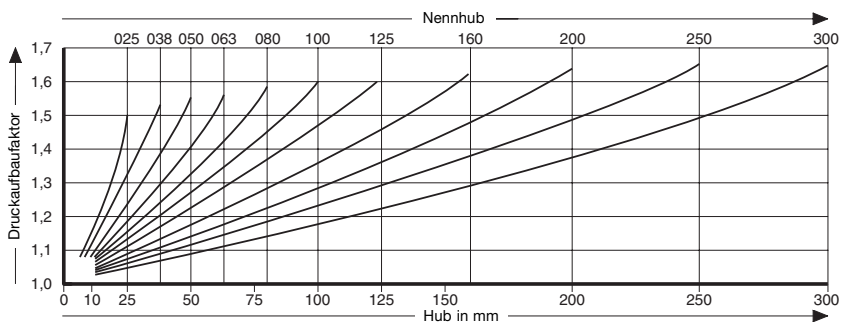
2480.13.07500.

Anfangsfederkraft in  
Abhängigkeit vom Auffülldruck



2480.13.07500.

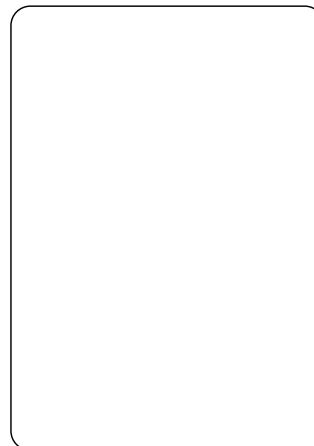
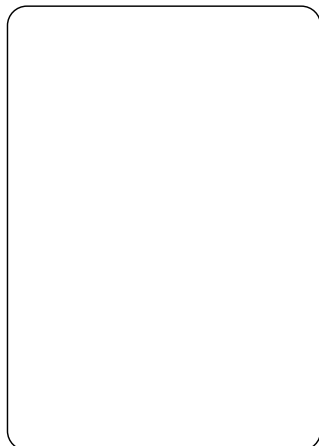
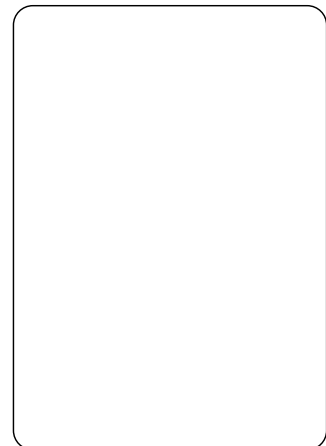
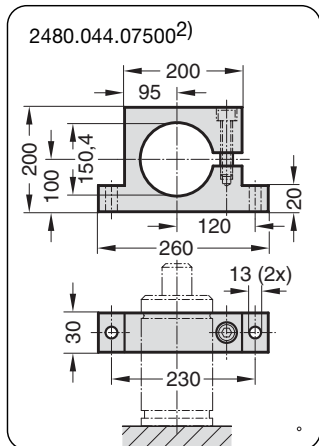
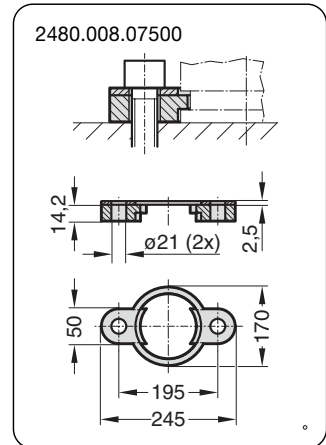
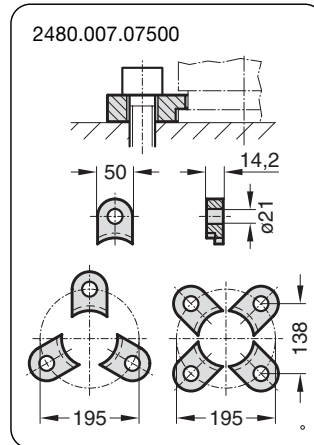
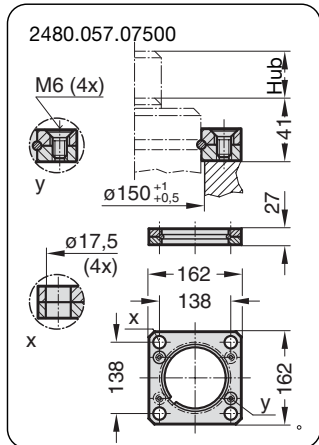
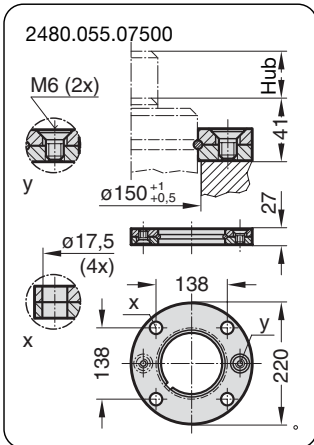
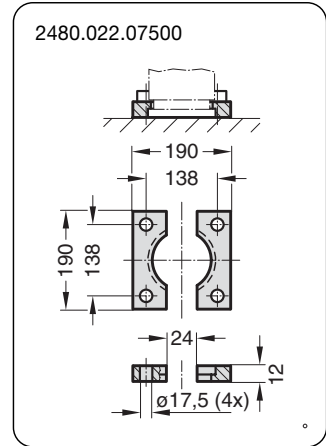
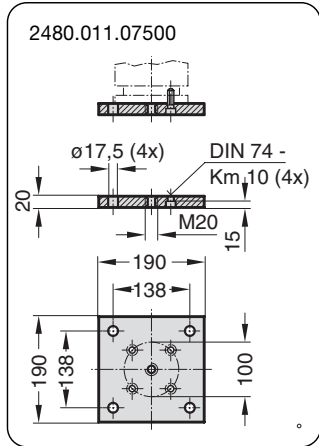
Hubabhängiges Druckaufbaudiagramm



Druckaufbaufaktor gilt für hubabhängige Gasvolumenverdrängung ohne Einflussgrößen!

**MATRIJSGASVEER  
STANDAARD**

Art. 2480.13.07500



2) Achtung:  
Federkraft muss durch  
Anschlagfläche aufge-  
nommen werden!

**MATRIJSGASVEER  
STANDAARD**

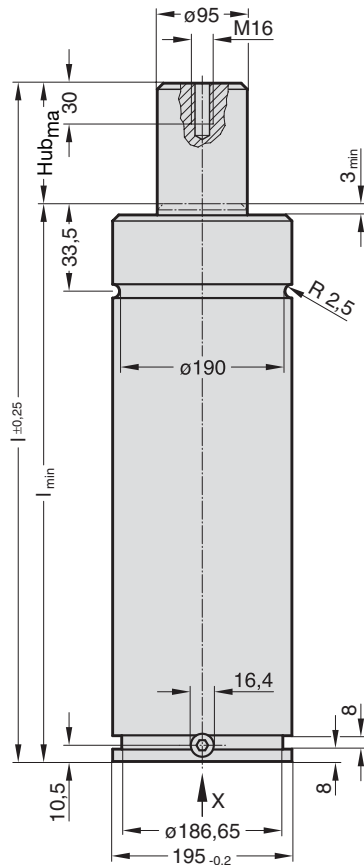
Art. 2480.12.10000

2480.12.10000.

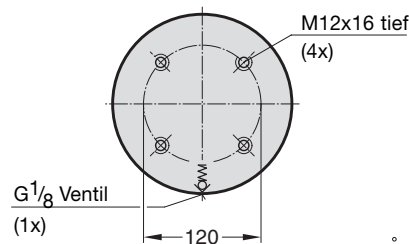
Anfangsfederkraft bei 150 bar ist 10000 daN

Bestell-Nr.	Hub max.	l <sub>min</sub>	l
2480.12.10000.025	25	185	210
038	38,1	198,1	236,2
050	50	210	260
063	63,5	223,5	287
080	80	240	320
100	100	260	360
125	125	285	410
160	160	320	480
200	200	360	560
250	250	410	660
300	300	460	760

2480.12.10000.

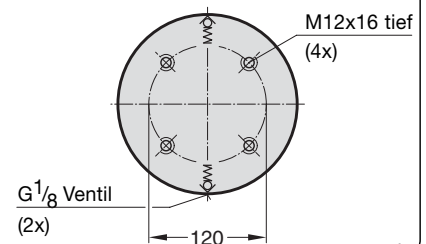


Ansicht X – Gasdruckfeder



Druckmedium: Stickstoff – N<sub>2</sub>  
 max. Fülldruck: 150 bar  
 min. Fülldruck: 25 bar  
 Arbeitstemperatur: 0°C bis +80°C  
 temperaturabhängiger Kraftanstieg: ±0,3%/°C  
 empfohlene max. Hübe/min.: ca. 15 bis 40 (bei 20°C)  
 max. Kolbengeschwindigkeit: 0,8 m/s

Ansicht X – Gasdruckfeder mit 2 Anschlüssen



**Hinweis:**

Bestell-Nr. für Ersatzteilsatz:  
2480.12.10000

Gasdruckfeder nach Renault-Norm EM 2454 700/D\*  
 Bestell-Beispiel:  
2480.12.10000.□□□.R

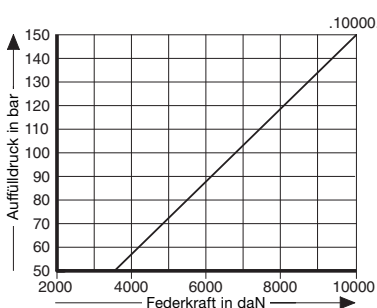
Gasdruckfeder mit 2 Anschlüssen  
 Bestell-Beispiel:  
2480.12.10000.□□□.2

Gasdruckfeder mit 2 Anschlüssen nach Renault-Norm EM 2454 700/D\*  
 Bestell-Beispiel:  
2480.12.10000.□□□.2R

Beachte: Bei ausgelöster Überhubsicherung ist die Feder nicht reparabel.

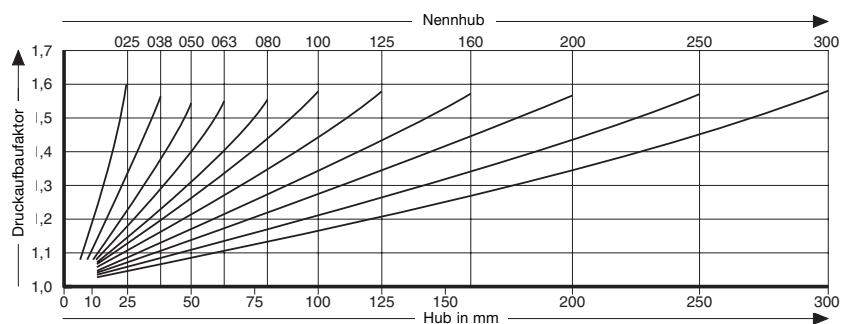
2480.12.10000.

Anfangsfederkraft in Abhängigkeit vom Auffülldruck



2480.12.10000.

Hubabhängiges Druckaufbaudiagramm



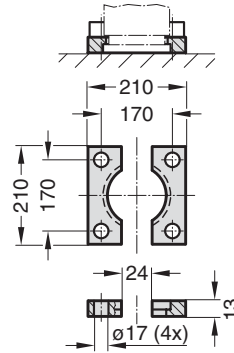
Druckaufbaufaktor gilt für hubabhängige Gasvolumenverdrängung ohne Einflussgrößen!



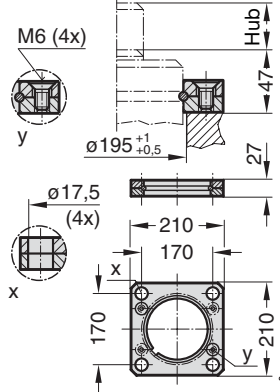
**MATRIJSGASVEER  
STANDAARD**

Art. 2480.12.10000

2480.022.10000



2480.057.10000



2480.007.10000

