

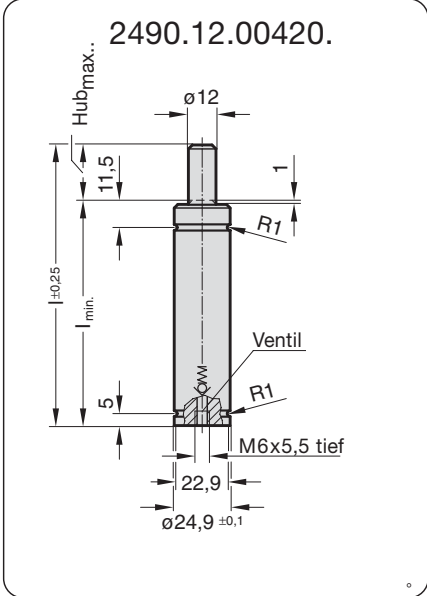
**MATRIJSGASVEER  
COMPACT**

Art. 2490.12.00420

2490.12.00420.

Anfangsfederkraft bei 150 bar ist 420 daN

Bestell-Nr.	Hub max.	l <sub>min</sub>	l
2490.12.00420.006	6	50	56
010	10	60	70
016	16	75	91
025	25	95	120



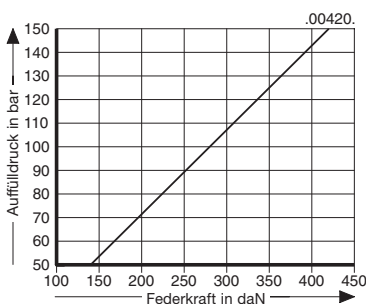
**Hinweis:**

Gasdruckfeder ist nicht reparabel.

Druckmedium: Stickstoff – N<sub>2</sub>  
 max. Fülldruck: 150 bar  
 min. Fülldruck: 25 bar  
 Arbeitstemperatur: 0 °C bis +80 °C  
 temperaturabhängiger Kraftanstieg: ±0,3%/°C  
 empfohlene max. Hübe/Minute: ca. 100 (bei 20 °C)  
 max. Kolbengeschwindigkeit: 0,5 m/s

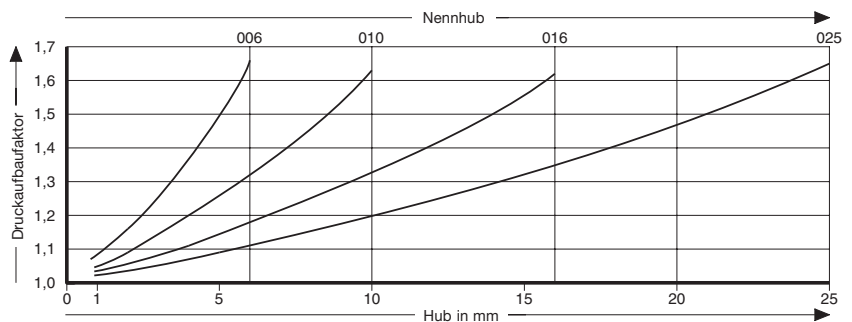
2490.12.00420.

Anfangsfederkraft in Abhängigkeit vom Auffülldruck



2490.12.00420.

Hubabhängiges Druckaufbaudiagramm



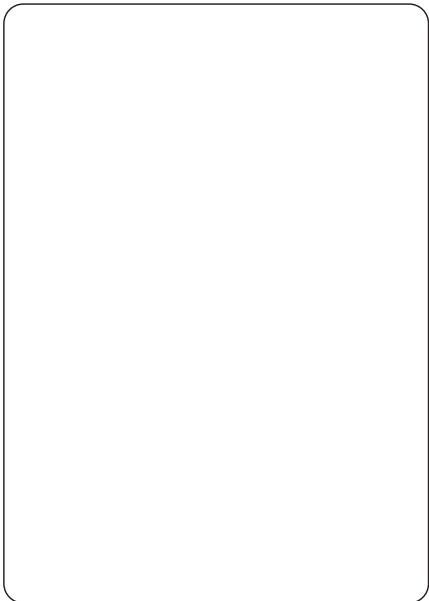
Druckaufbaufaktor gilt für hubabhängige Gasvolumenverdrängung ohne Einflussgrößen!

**MATRIJSGASVEER  
COMPACT**

Art. 2490.12.00420

2480.053.00150  
Klemmbefestigung  
für 2490.12.00420

Technical drawing of part 2480.053.00150. It includes two cross-sections: B-B and A-A. Section B-B shows a circular hole with a diameter of M8 and a depth of 3. Section A-A shows a rectangular part with a width of 30, a height of 27, and a central hole with a diameter of  $\phi 13$ . The overall dimensions of the part are 54 in width, 36 in height, and 52 in total height. There are four mounting holes, two on each side, with a diameter of  $\phi 8.4$  (4x) and a distance of 8 (4x) from the bottom edge. Section A-A also shows a distance of 27 from the top edge to the center of the hole.



2480.051.00150  
Bundflansch VDI 3003  
für 2480.21./2490.12.00420

Technical drawing of part 2480.051.00150. It shows a cylindrical part with a diameter of  $\phi 25$  and a height of 9. There are four M5 holes (4x) and two  $\phi 6.6$  holes (2x). The overall width of the part is 50, and the distance between the two  $\phi 6.6$  holes is 38. The bottom view shows a circular flange with a diameter of 30.



Einbaubeispiele:

Five diagrams illustrating different installation examples for the components. The first diagram shows the part 2480.053.00150 being inserted into a hole. The second and third diagrams show the part 2480.051.00150 being inserted into a hole. The fourth diagram shows a hole with a diameter of  $\phi \begin{smallmatrix} +1.0 \\ +0.5 \end{smallmatrix}$  and the part being inserted. The fifth diagram shows the part 2480.051.00150 being inserted into a hole.

**MATRIJSGASVEER  
COMPACT**

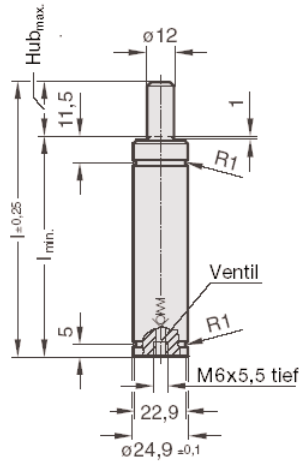
Art. 2490.12.00750

2490.12.00420.

Anfangsfederkraft bei 150 bar ist 420 daN

Bestell-Nr.	Hub max	l <sub>min</sub>	l
2490.12.00420.006	6	50	56
010	10	60	70
016	16	75	91
025	25	95	120
032	32	108	140
040	40	125	165
050	50	145	195

2490.12.00420.



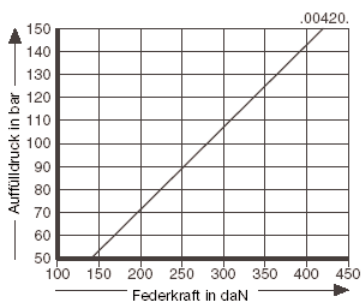
**Hinweis:**

Gasdruckfeder ist nicht reparabel.

Druckmedium: Stickstoff – N<sub>2</sub>  
 max. Fülldruck: 150 bar  
 min. Fülldruck: 25 bar  
 Arbeitstemperatur: 0°C bis +80°C  
 temperaturabhängiger  
 Kraftanstieg: ±0,3%/°C  
 empfohlene max.  
 Hübe/Minute: ca. 50–100  
 (bei 20°C)  
 max. Kolben-  
 geschwindigkeit: 0,5 m/s

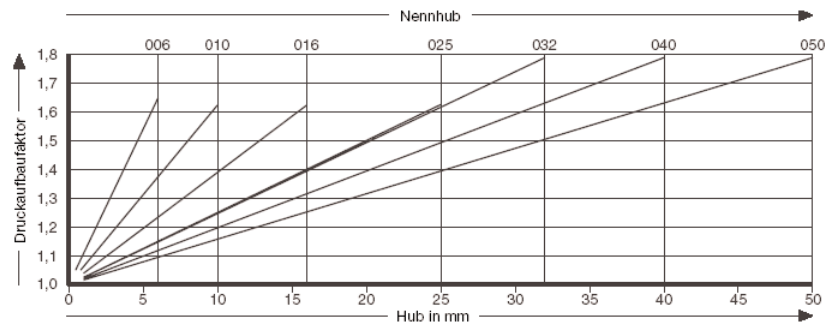
2490.12.00420.

Anfangsfederkraft in  
Abhängigkeit vom Auffülldruck



2490.12.00420.

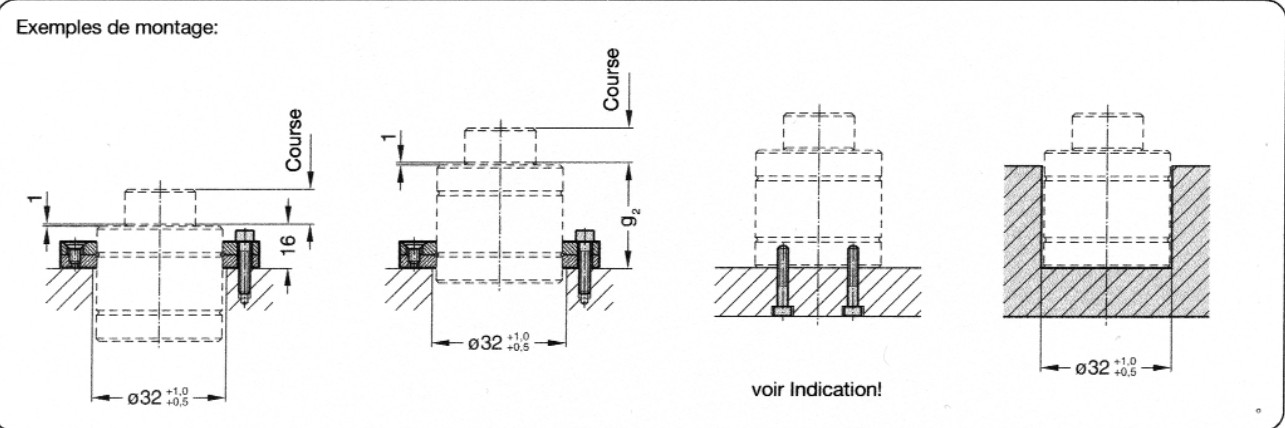
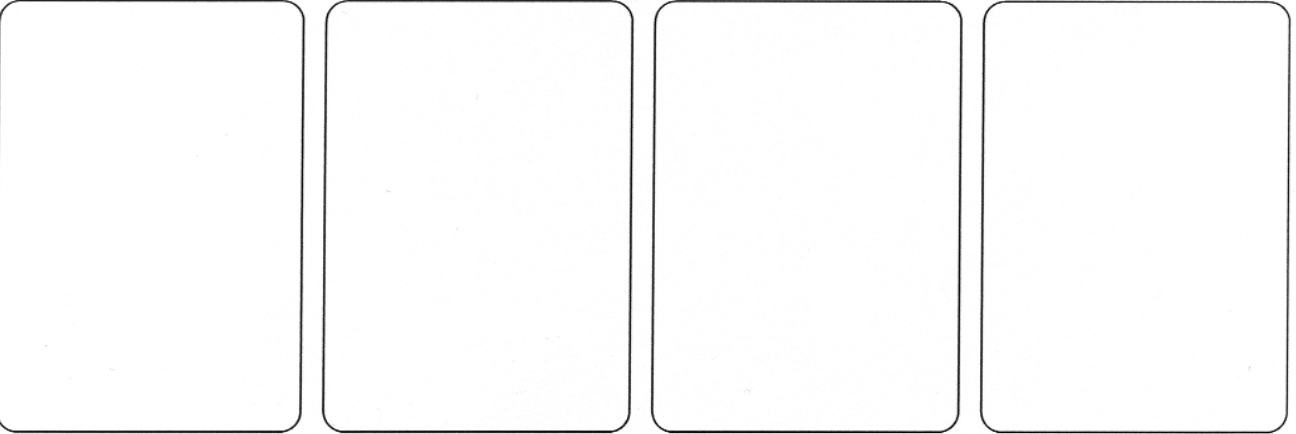
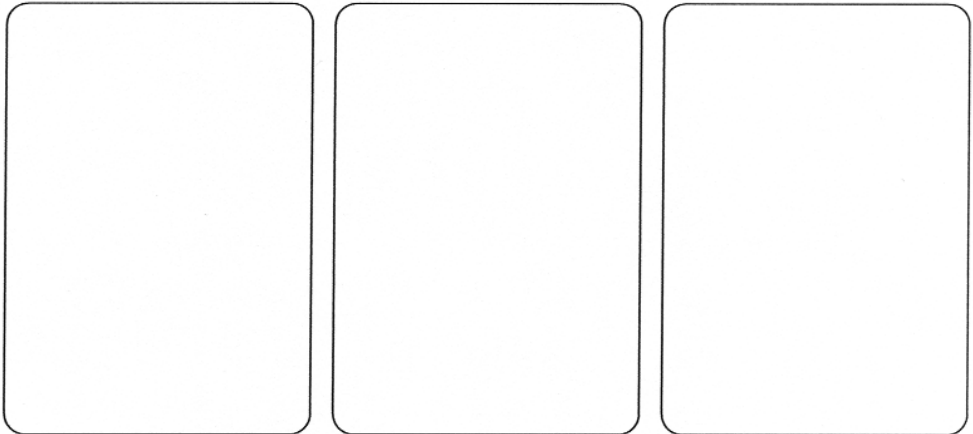
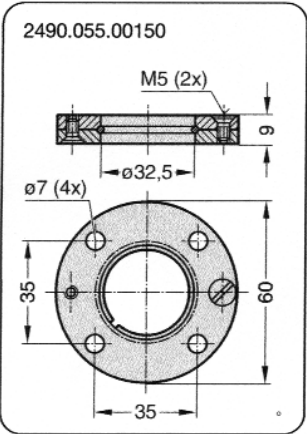
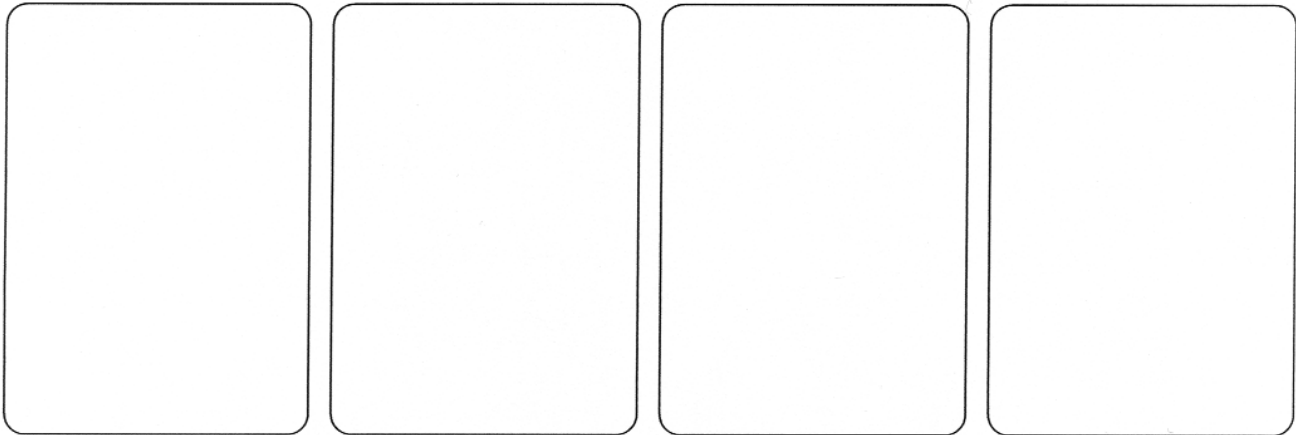
Hubabhängiges Druckaufbaudiagramm



Druckaufbaufaktor gilt für hubabhängige Gasvolumenverdrängung ohne Einflussgrößen!

**MATRIJSGASVEER  
COMPACT**

Art. 2490.12.00750



**MATRIJSGASVEER  
COMPACT**

Art. 2490.12.01000

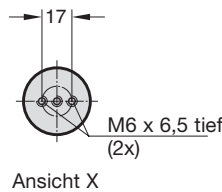
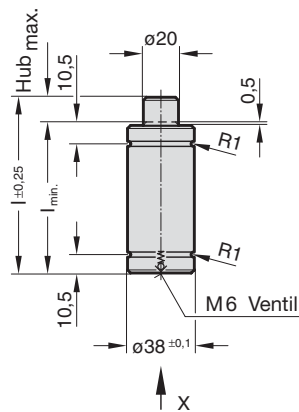
2490.12.01000.

Anfangsfederkraft bei 150 bar ist 1000 daN

Bestell-Nr.	Hub max.	$l_{min}$	$l$	$g_2^*$
2490.12.01000.	006	6	54,75	61 49
	010	10	67,75	78 62
	016	16	83,75	100 78
	025	25	109,75	135 104
	032	32	134,75	167 129
	040	40	154,75	195 149
	050	50	179,75	230 174

$g_2^*$  siehe Einbaubeispiel

2490.12.01000.



**Hinweis:**

Bei Bodenbefestigung Auflage am gesamten Zylinderrohrboden erforderlich!

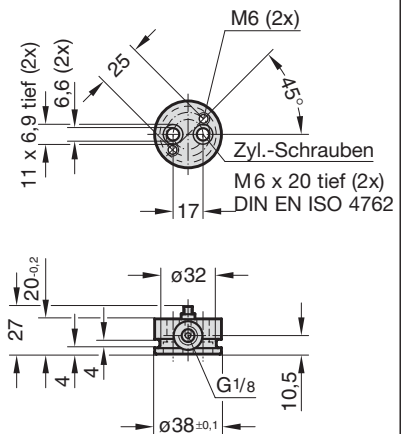
Bestell-Nr. für Ersatzteilsatz:  
2490.12.01000

Vor Montage der Adapter-Bodenplatte Ventil in GF entfernen.

- Druckmedium: Stickstoff – N<sub>2</sub>
- max. Fülldruck: 150 bar
- min. Fülldruck: 25 bar
- Arbeitstemperatur: 0 °C bis +80 °C
- temperaturabhängiger Kraftanstieg: ±0,3%/°C
- empfohlene max. Hübe/Minute: ca. 100 (bei 20 °C)
- max. Kolbengeschwindigkeit: 0,5 m/s

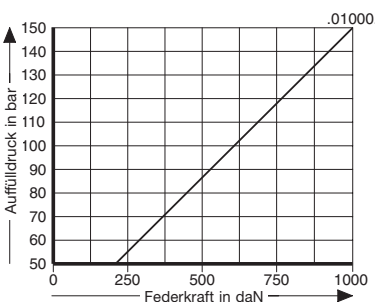
2480.00.20.01000

Adapter-Bodenplatte mit Verbindungsnippel



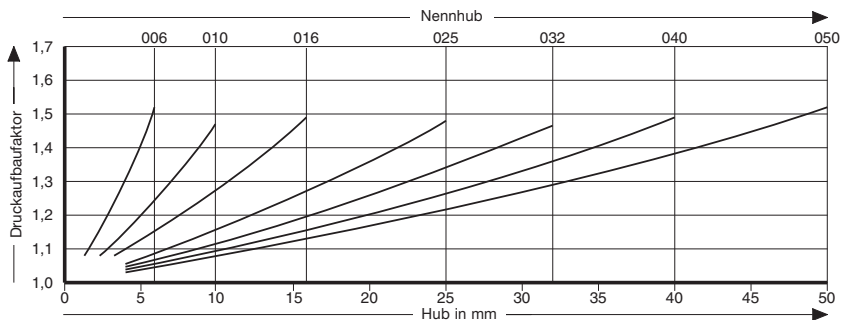
2490.12.01000.

Anfangsfederkraft in Abhängigkeit vom Auffülldruck



2490.12.01000.

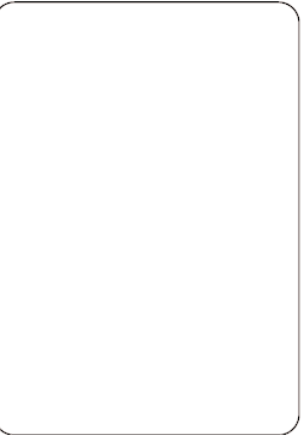
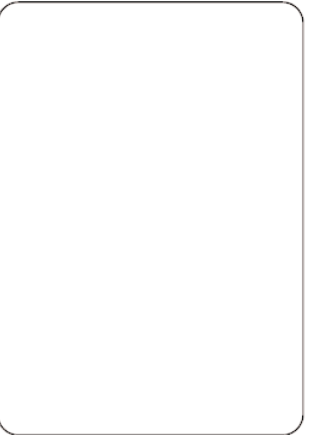
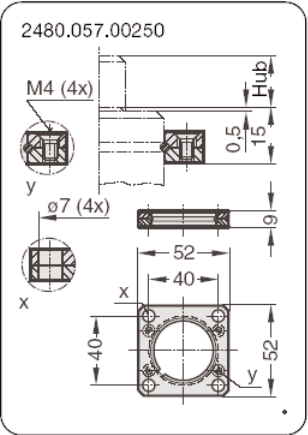
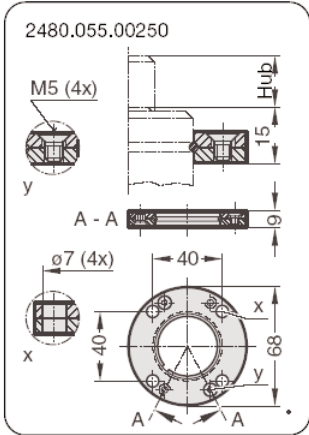
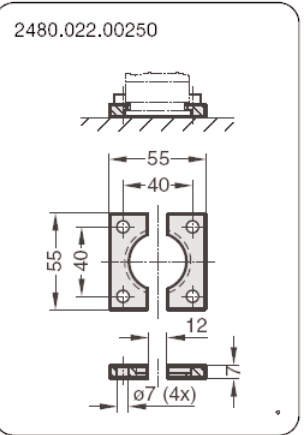
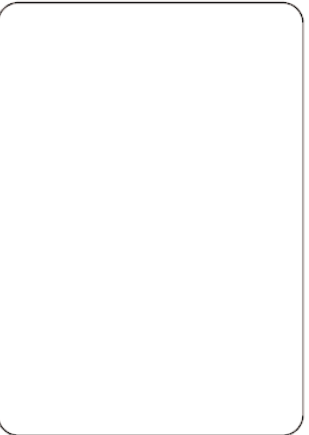
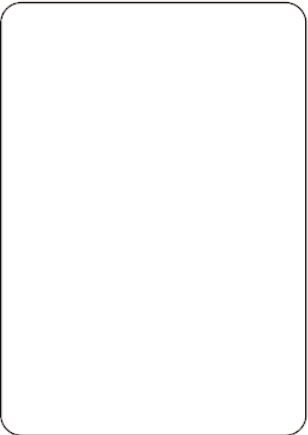
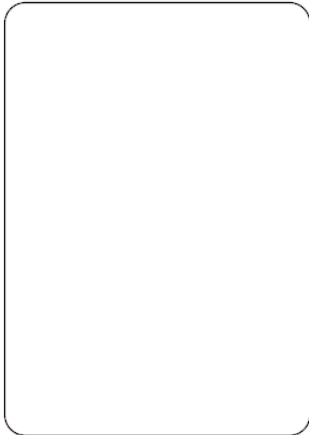
Hubabhängiges Druckaufbaudiagramm



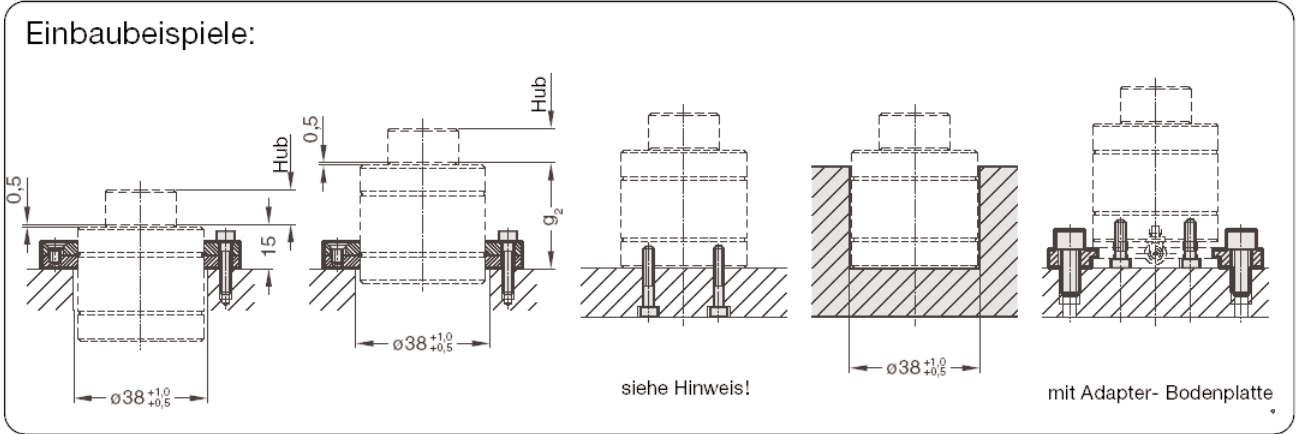
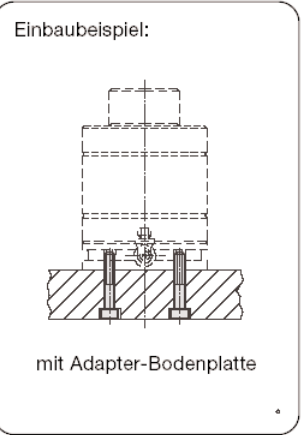
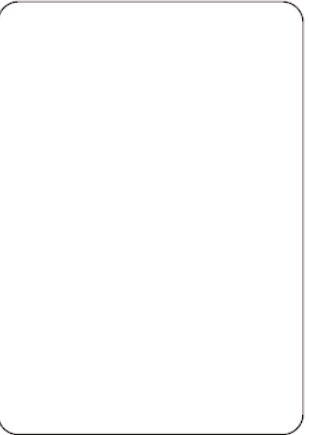
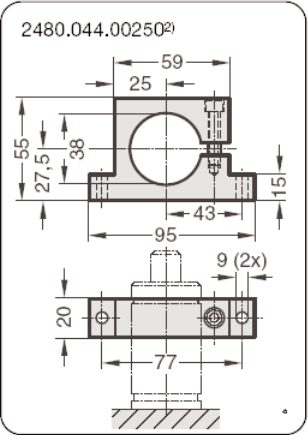
Druckaufbaufaktor gilt für hubabhängige Gasvolumenverdrängung ohne Einflussgrößen!

**MATRIJSGASVEER  
COMPACT**

Art. 2490.12.01000



**Hinweis:**  
 2) Achtung:  
 Federkraft muss durch  
 Anschlagfläche aufge-  
 nommen werden.



**MATRIJSGASVEER  
COMPACT**

Art. 2490.12.01800

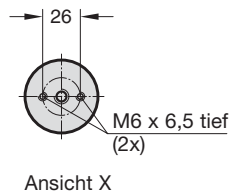
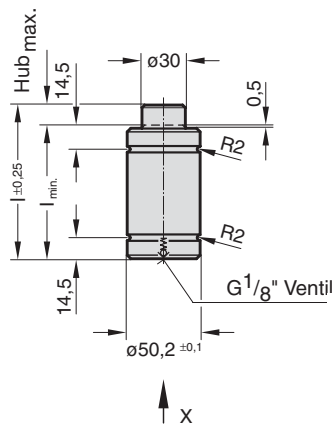
2490.12.01800.

Anfangsfederkraft bei 150 bar ist 1800 daN

Bestell-Nr.	Hub max	$l_{min}$	$l$	$g_2^*$
2490.12.01800.006	6	59,75	66	52
010	10	69,75	80	62
016	16	89,75	106	82
025	25	109,75	135	102
032	32	129,75	162	122
040	40	149,75	190	142
050	50	169,75	220	162

$g_2^*$  siehe Einbaubeispiel

2490.12.01800.



**Hinweis:**

Bei Bodenbefestigung Auflage am gesamten Zylinderrohrboden erforderlich!

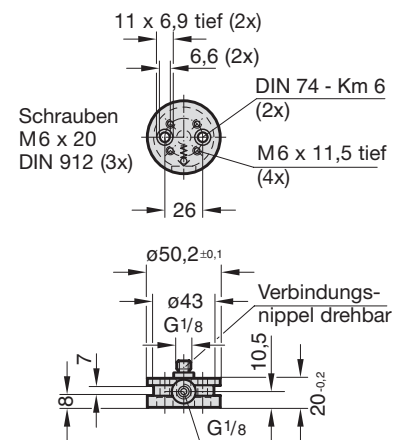
Bestell-Nr. für Ersatzteilsatz: 2490.12.01800

Vor Montage der Adapter-Bodenplatte Ventil in GF entfernen.

- Druckmedium: Stickstoff – N<sub>2</sub>
- max. Fülldruck: 150 bar
- min. Fülldruck: 25 bar
- Arbeitstemperatur: 0°C bis +80°C
- temperaturabhängiger Kraftanstieg: ±0,3%/°C
- empfohlene max. Hübe/Minute: ca. 100 (bei 20°C)
- max. Kolbengeschwindigkeit: 0,5 m/s

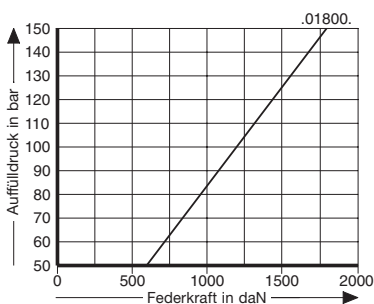
2480.00.20.01800

Adapter-Bodenplatte mit Verbindungsniessel



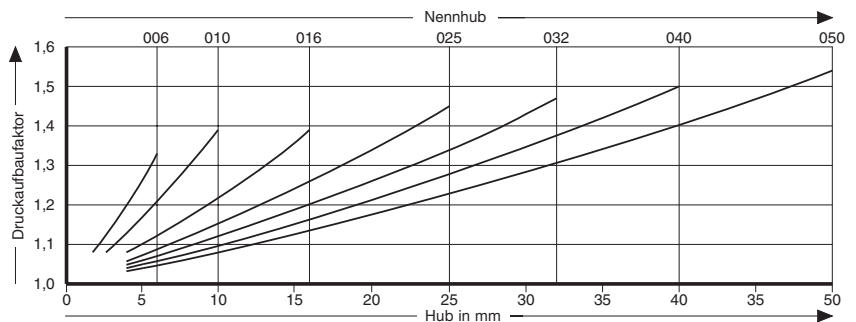
2490.12.01800.

Anfangsfederkraft in Abhängigkeit vom Auffülldruck



2490.12.01800.

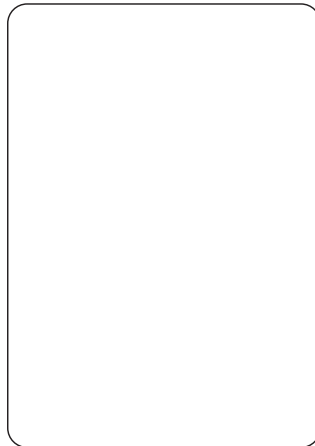
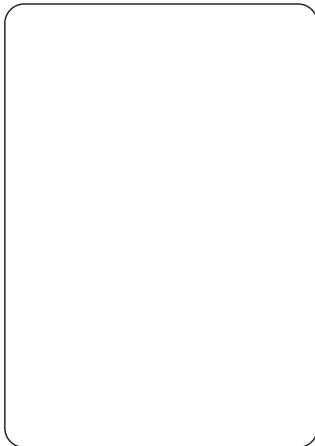
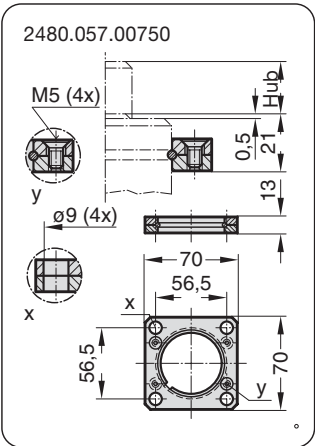
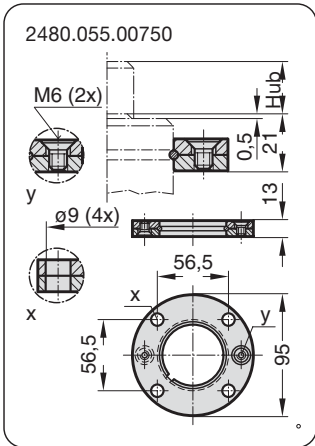
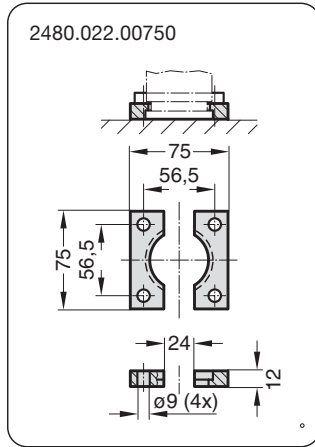
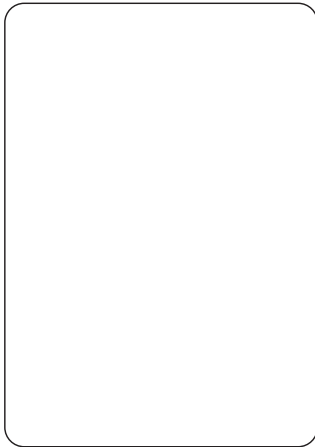
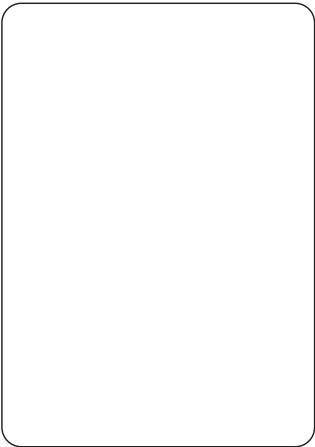
Hubabhängiges Druckaufbaudiagramm



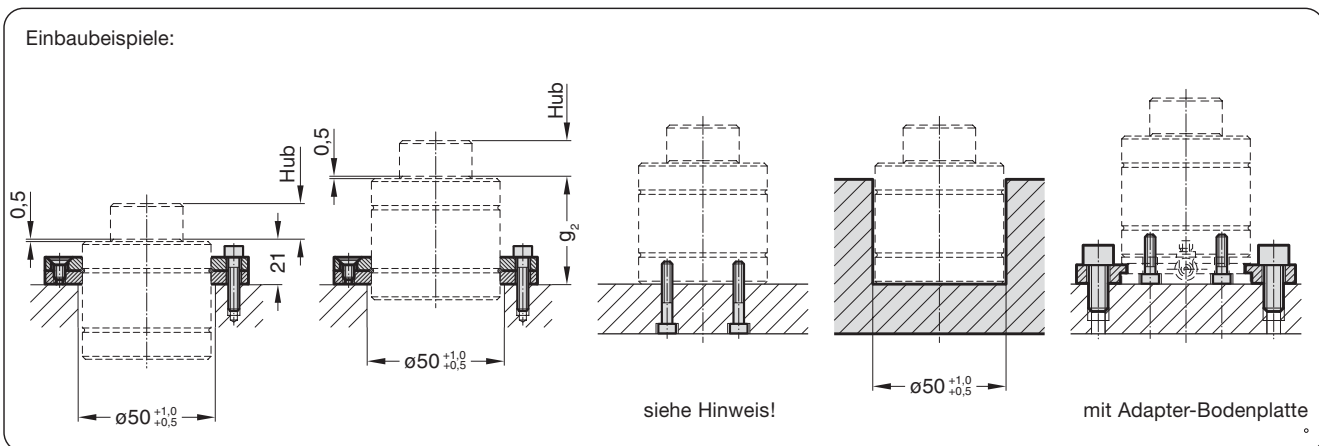
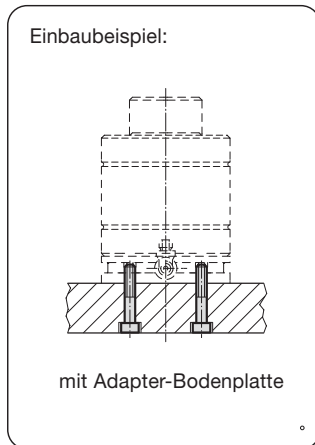
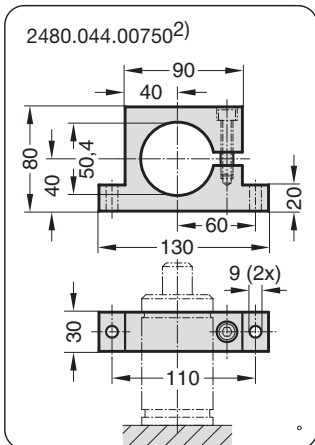
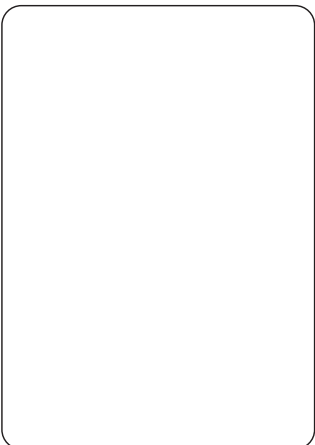
Druckaufbaufaktor gilt für hubabhängige Gasvolumenverdrängung ohne Einflussgrößen!

**MATRIJSGASVEER  
COMPACT**

Art. 2480.12.01800



<sup>2)</sup> Achtung:  
Federkraft muss durch  
Anschlagfläche aufge-  
nommen werden.





**MATRIJSGASVEER  
COMPACT**

Art. 2490.12.03000

2490.12.03000.

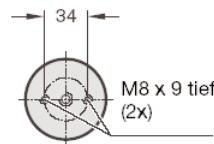
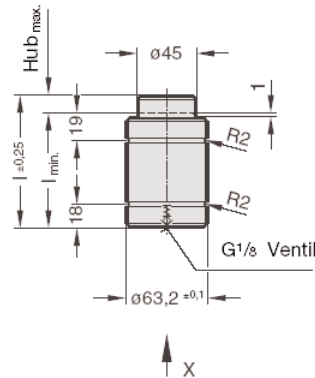
Anfangsfederkraft bei 150 bar ist 03000 daN

Bestell-Nr.	Hub		l	g <sub>2</sub> <sup>*</sup>
	max.	l <sub>min.</sub>		
2490.12.03000.010	10	74,75	85	65
016	16	86,75	103	77
025	25	104,75	130	95
032	32	117,75	150	108
040	40	134,75	175	125
050	50	154,75	205	145

g<sub>2</sub><sup>\*</sup> siehe Einbaubeispiel

Bestell-Nr. für Ersatzteilsatz:  
2490.12.03000

2490.12.03000.



Ansicht X



**Hinweis:**

Bei Bodenbefestigung Auflage am gesamten Zylinderrohrboden erforderlich!

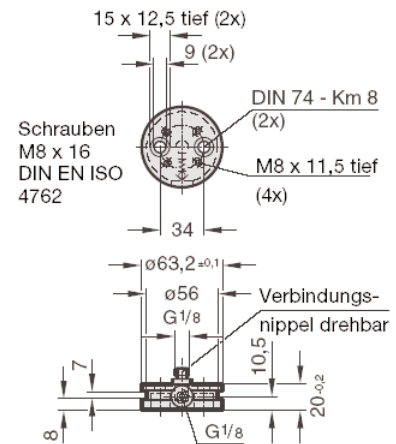
Vor Montage der Adapter-Bodenplatte Ventil in GF entfernen.

Bei auftretenden Vibrationen sind die Befestigungsschrauben entsprechend zu sichern

- Druckmedium: Stickstoff – N<sub>2</sub>
- max. Fülldruck: 150 bar
- min. Fülldruck: 25 bar
- Arbeitstemperatur: 0 °C bis +80 °C
- temperaturabhängiger Kraftanstieg: ±0,3%/°C
- empfohlene max. Hübe/Minute: ca. 80–100 (bei 20 °C)
- max. Kolbengeschwindigkeit: 0,5 m/s

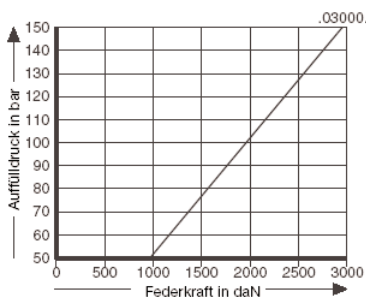
2480.00.20.03000

Adapter-Bodenplatte mit Verbindungsrippel



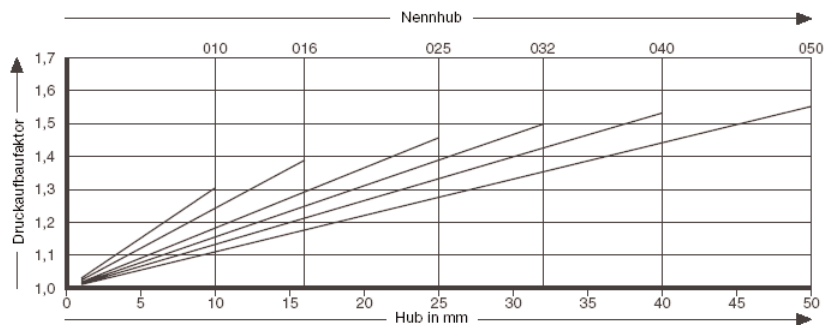
2490.12.03000.

Anfangsfederkraft in Abhängigkeit vom Auffülldruck



2490.12.03000.

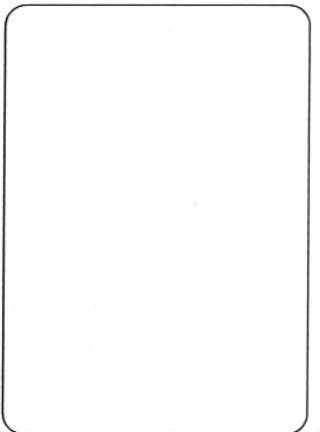
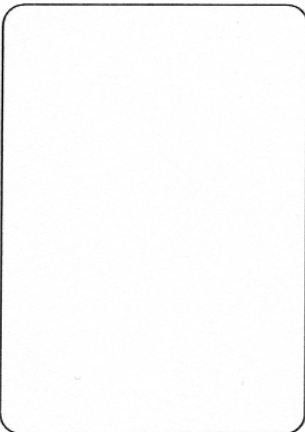
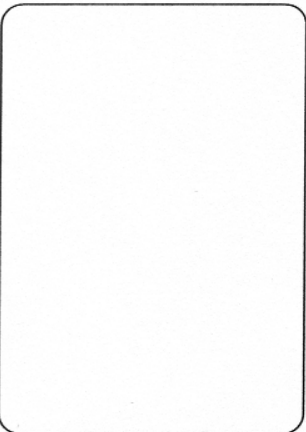
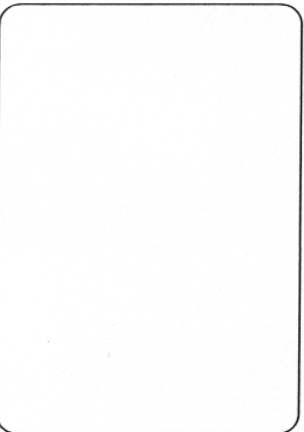
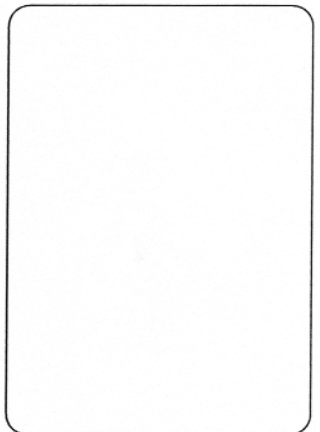
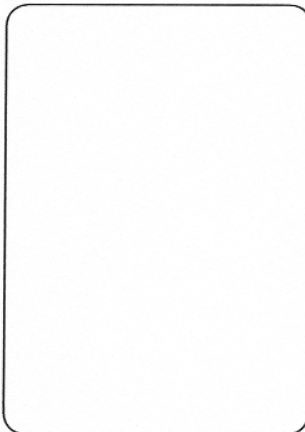
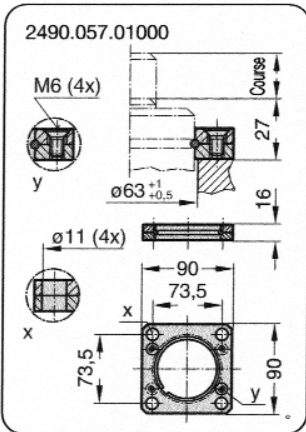
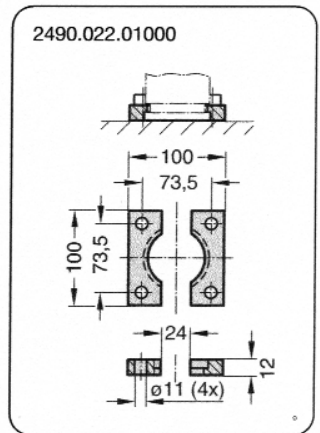
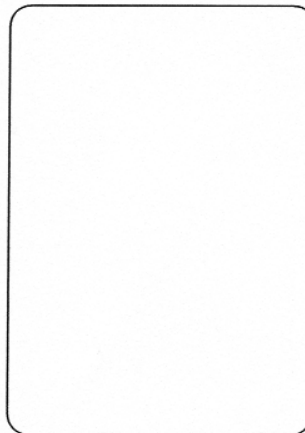
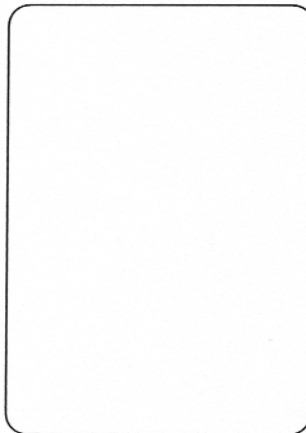
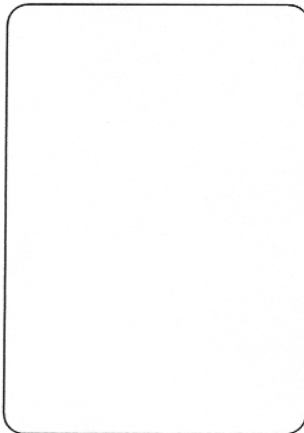
Hubabhängiges Druckaufbaudiagramm



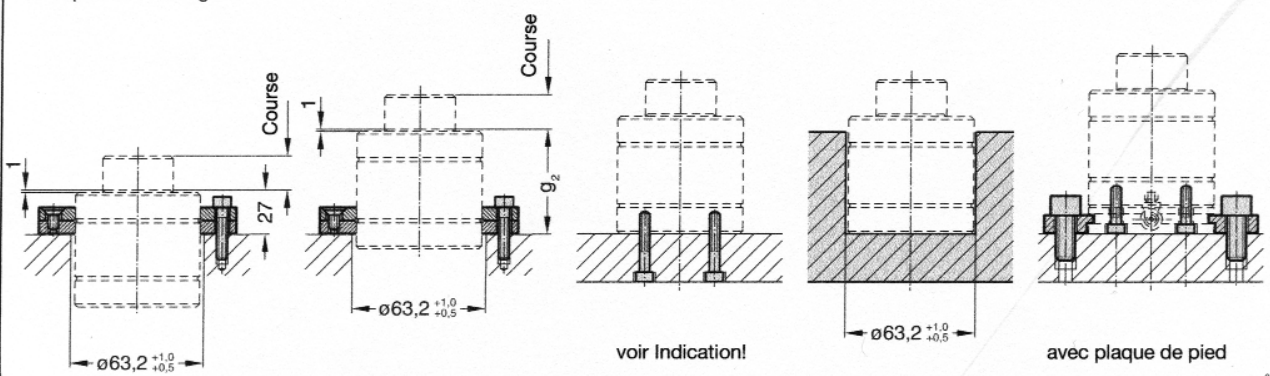
Druckaufbaufaktor gilt für hubabhängige Gasvolumenverdrängung ohne Einflussgrößen!

**MATRIJSGASVEER  
COMPACT**

Art. 2490.12.01800



Exemples de montage:



**MATRIJSGASVEER  
COMPACT**

Art. 2490.13.04700

2490.13.04700.

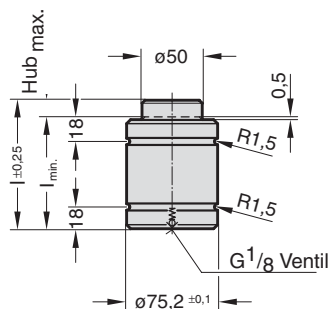
Anfangsfederkraft bei 150 bar ist 4700 daN

Bestell-Nr.	Hub max.	l <sub>min.</sub>	l	g <sub>2</sub> *
2490.13.04700.010	10	69,75	80	60
016	16	89,75	106	80
025	25	109,75	135	100
032	32	134,75	167	125
040	40	159,75	200	150
050	50	189,75	240	180

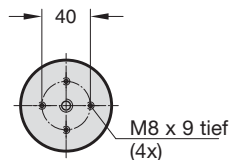
g<sub>2</sub>\* siehe Einbaubeispiel

2490.13.04700.

In plaats van  
Art. 2490.12.04700



X

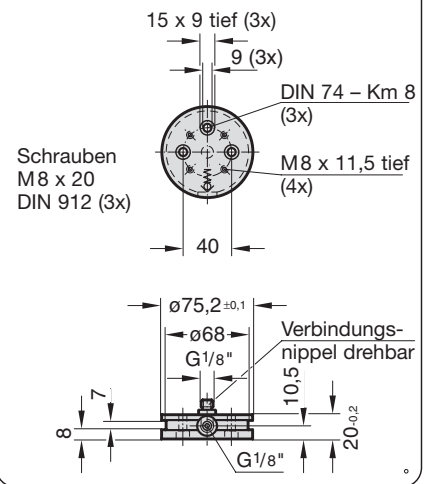


Ansicht X



2480.00.20.04700

Adapter-Bodenplatte  
mit Verbindungsniessel



**Hinweis:**

Bei Bodenbefestigung Auflage  
am gesamten Zylinderrohrboden  
erforderlich!

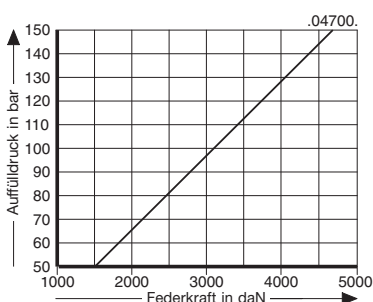
Bestell-Nr. für Ersatzteilsatz:  
2490.12.04700

Vor Montage der Adapter-Bodenplatte  
Ventil in GF entfernen.

Druckmedium: Stickstoff - N<sub>2</sub>  
max. Fülldruck: 150 bar  
min. Fülldruck: 25 bar  
Arbeitstemperatur: 0°C bis +80°C  
temperaturabhängiger  
Kraftanstieg: ±0,3%/°C  
empfohlene max.  
Hübe/Minute: ca. 80 bis 100  
(bei 20°C)  
max. Kolben-  
geschwindigkeit: 0,5 m/s

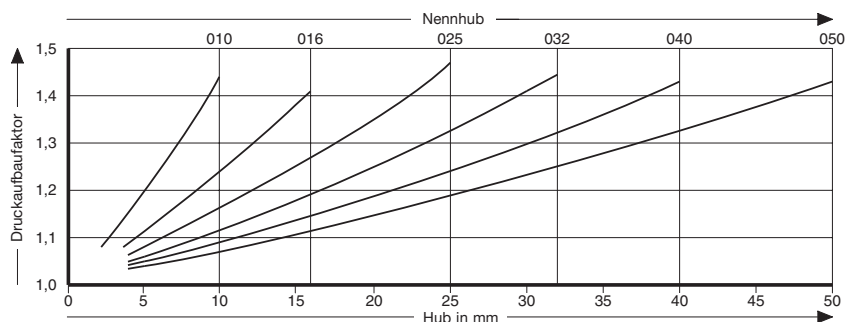
2490.13.04700.

Anfangsfederkraft in  
Abhängigkeit vom Auffülldruck



2490.13.04700.

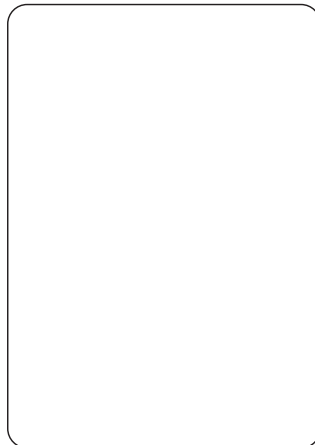
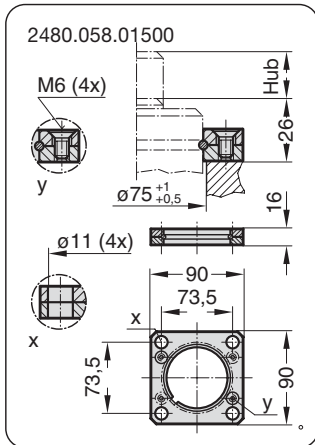
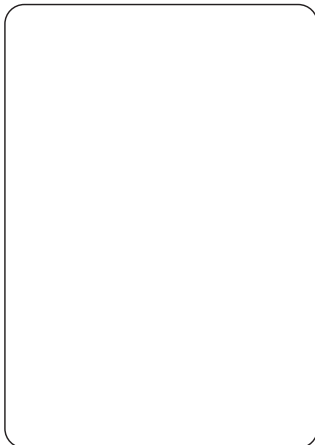
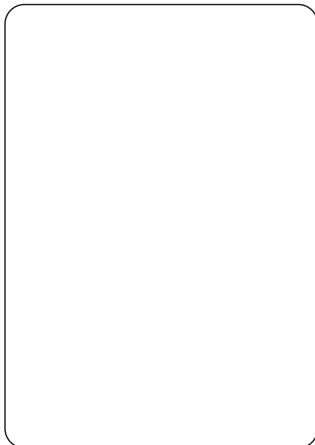
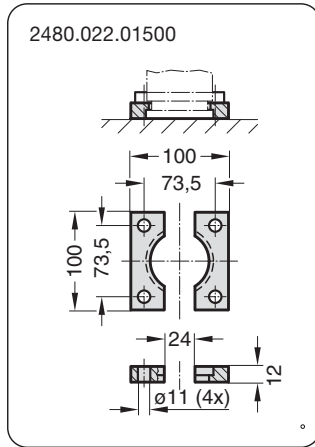
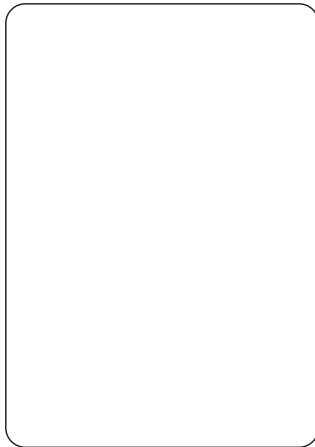
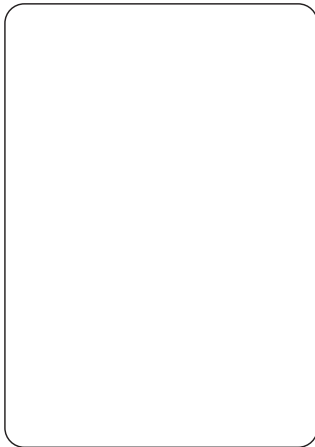
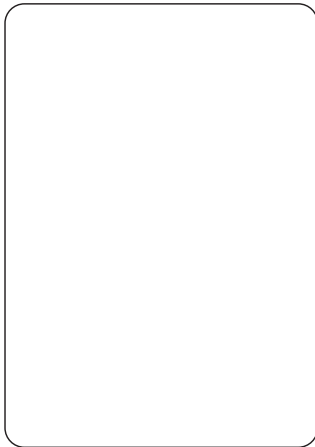
Hubabhängiges Druckaufbaudiagramm



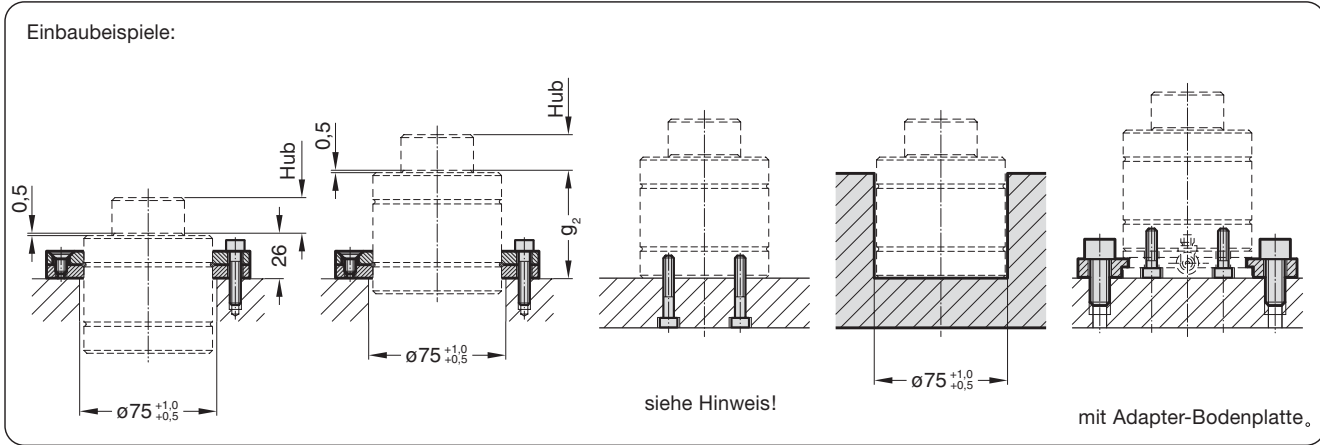
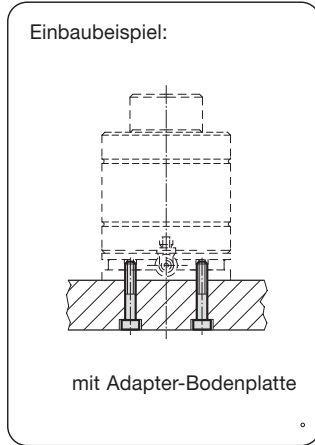
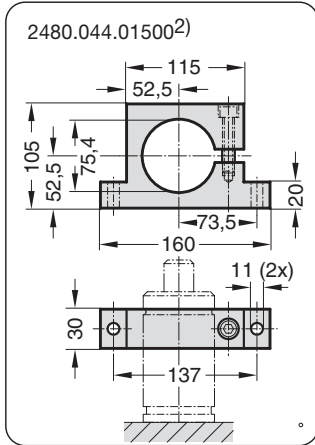
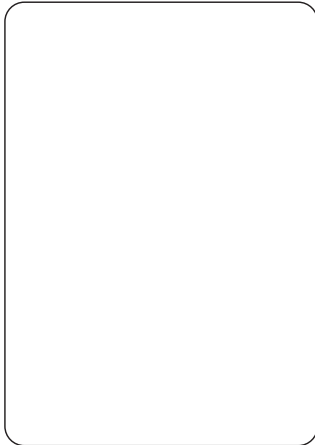
Druckaufbaufaktor gilt für hubabhängige Gasvolumenverdrängung ohne Einflussgrößen!

**MATRIJSGASVEER  
COMPACT**

Art. 2490.12.04700



<sup>2)</sup> Achtung:  
Federkraft muss durch  
Anschlagfläche aufge-  
nommen werden.



**MATRIJSGASVEER  
COMPACT**

Art. 2490.13.07500

2490.13.07500.

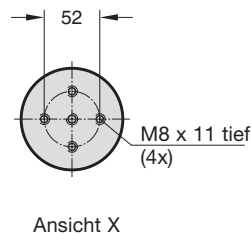
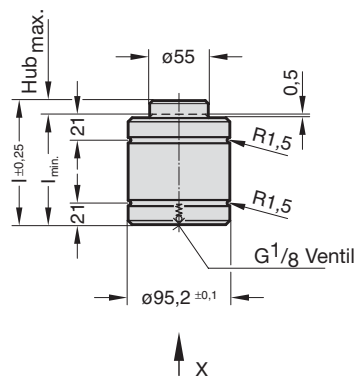
Anfangsfederkraft bei 150 bar ist 7500 daN

Bestell-Nr.	Hub max	$l_{min}$	$l$	$g_2^*$
2490.13.07500.010	10	79,75	90	68
016	16	99,75	116	88
025	25	119,75	145	108
032	32	149,75	182	138
040	40	169,75	210	158
050	50	204,75	255	193

$g_2^*$  siehe Einbaubeispiel

2490.13.07500.

In plaats van  
Art. 2490.12.07500



**Hinweis:**

Bei Bodenbefestigung Auflage am gesamten Zylinderrohrboden erforderlich!

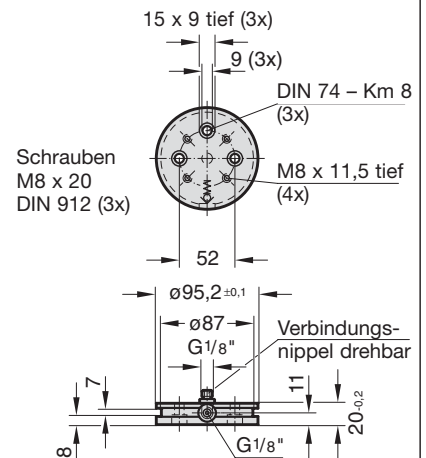
Bestell-Nr. für Ersatzteilsatz:  
2490.12.07500

Vor Montage der Adapter-Bodenplatte Ventil in GF entfernen.

Druckmedium: Stickstoff – N<sub>2</sub>  
 max. Fülldruck: 150 bar  
 min. Fülldruck: 25 bar  
 Arbeitstemperatur: 0 °C bis +80 °C  
 temperaturabhängiger Kraftanstieg: ±0,3%/°C  
 empfohlene max. Hübe/Minute: ca. 80 bis 100 (bei 20 °C)  
 max. Kolbengeschwindigkeit: 0,5 m/s

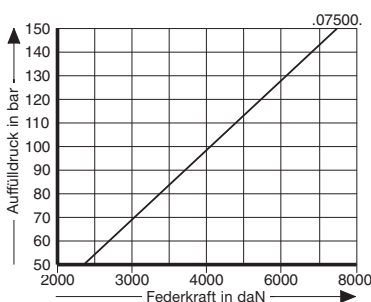
2480.00.20.07500

Adapter-Bodenplatte mit Verbindungsnippel



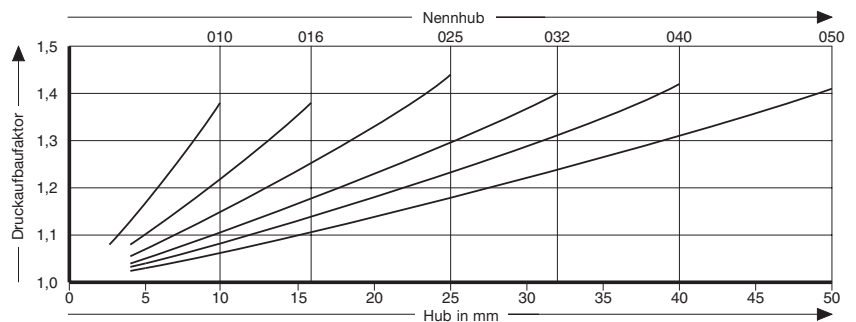
2490.13.07500.

Anfangsfederkraft in Abhängigkeit vom Auffülldruck



2490.13.07500.

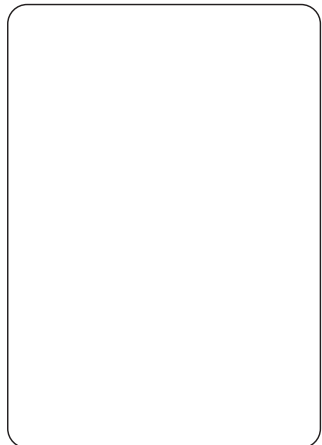
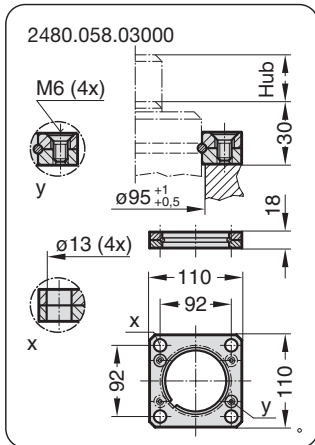
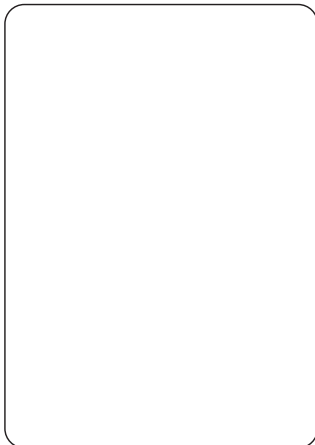
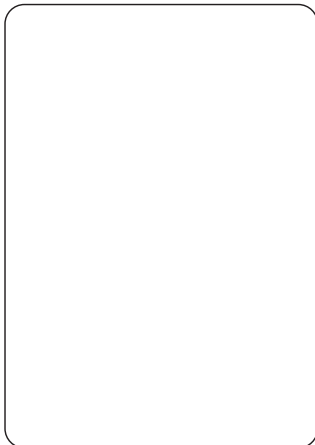
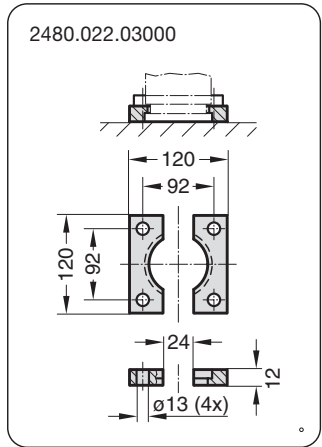
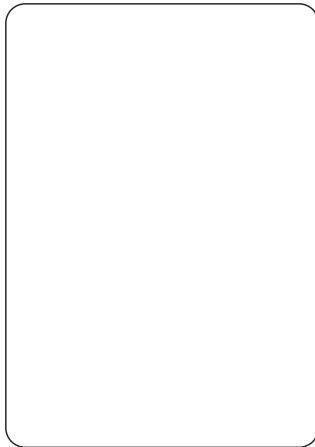
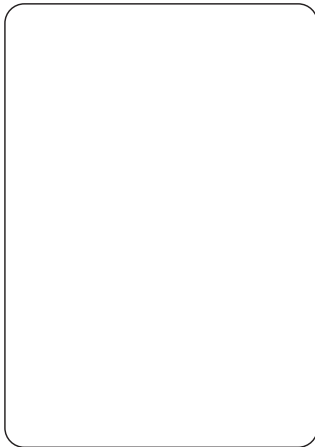
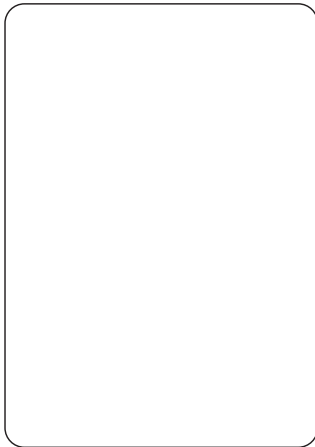
Hubabhängiges Druckaufbaudiagramm



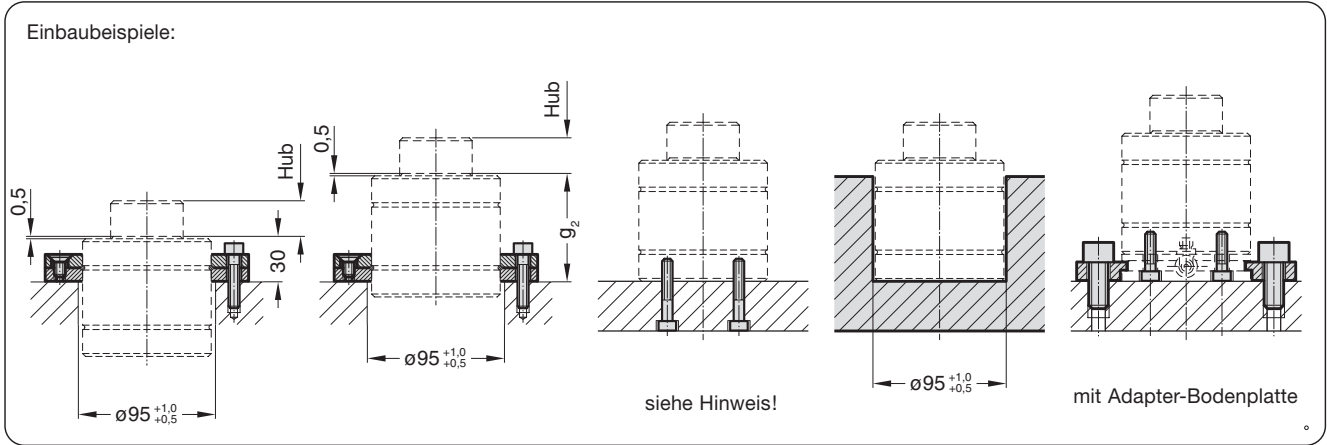
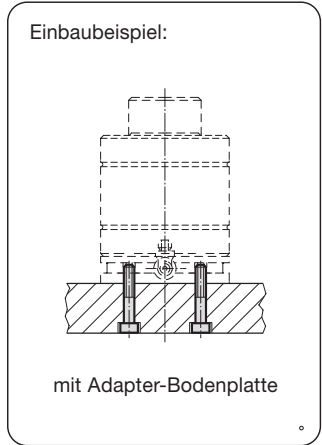
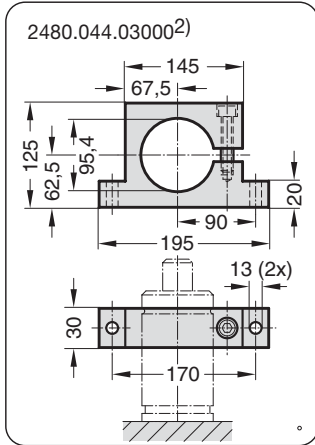
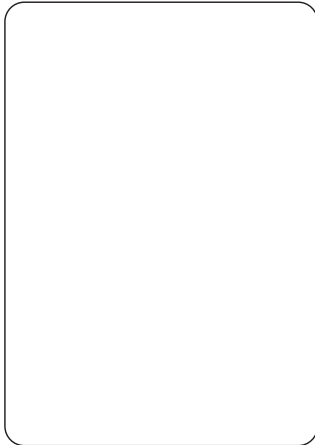
Druckaufbaufaktor gilt für hubabhängige Gasvolumenverdrängung ohne Einflussgrößen! ..

**MATRIJSGASVEER  
COMPACT**

Art. 2490.13.07500



<sup>2)</sup> Achtung:  
Federkraft muss durch  
Anschlagfläche aufge-  
nommen werden.



**MATRIJSGASVEER  
COMPACT**

Art. 2490.12.11800

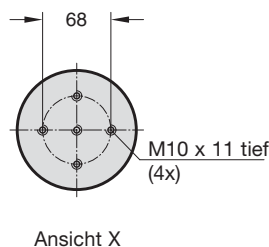
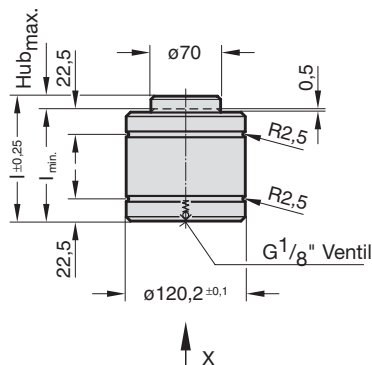
2490.12.11800.

Anfangsfederkraft bei 150 bar ist 11800 daN

Bestell-Nr.	Hub max.	$l_{min}$	$l$	$g_2^*$
2490.12.11800.010	10	89,75	100	78
016	16	109,75	126	98
025	25	129,75	155	118
032	32	154,75	187	143
040	40	179,75	220	168
050	50	209,75	260	198

$g_2^*$  siehe Einbaubeispiel

2490.12.11800.



**Hinweis:**

Bei Bodenbefestigung Auflage am gesamten Zylinderrohrboden erforderlich!

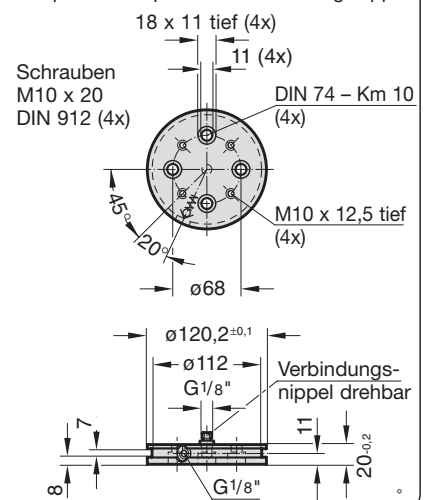
Bestell-Nr. für Ersatzteilsatz:  
2490.12.11800

Vor Montage der Adapter-Bodenplatte Ventil in GF entfernen.

Druckmedium: Stickstoff – N<sub>2</sub>  
 max. Fülldruck: 150 bar  
 min. Fülldruck: 25 bar  
 Arbeitstemperatur: 0 °C bis +80 °C  
 temperaturabhängiger Kraftanstieg: ±0,3%/°C  
 empfohlene max. Hübe/Minute: ca. 80 bis 100 (bei 20 °C)  
 max. Kolbengeschwindigkeit: 0,5 m/s

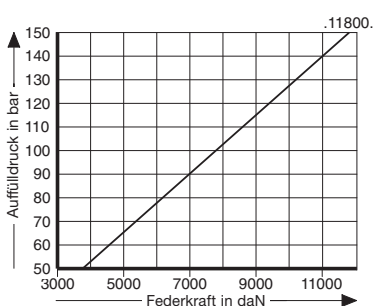
2480.00.20.11800

Adapter-Bodenplatte mit Verbindungsrippel



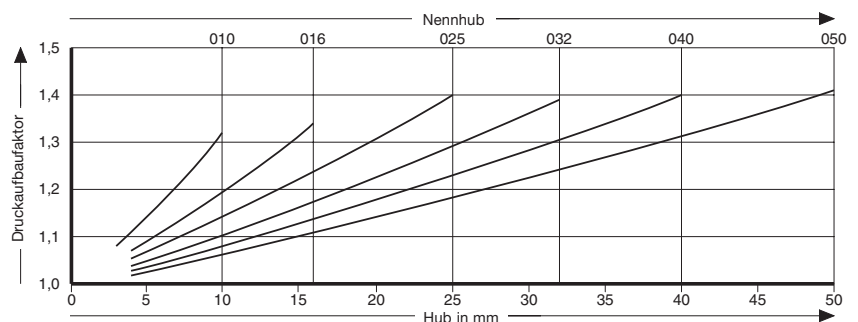
2490.12.11800.

Anfangsfederkraft in Abhängigkeit vom Auffülldruck



2490.12.11800.

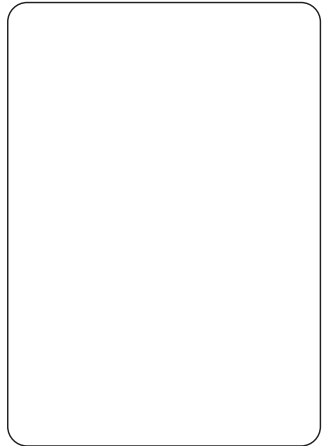
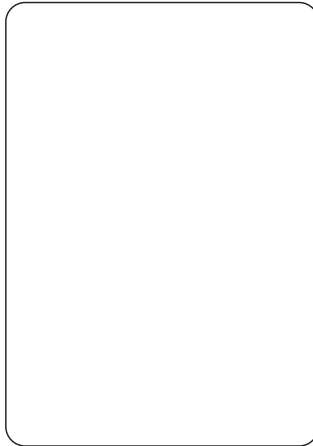
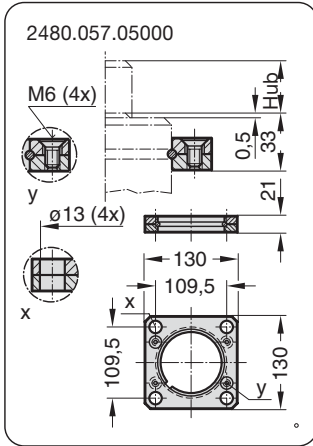
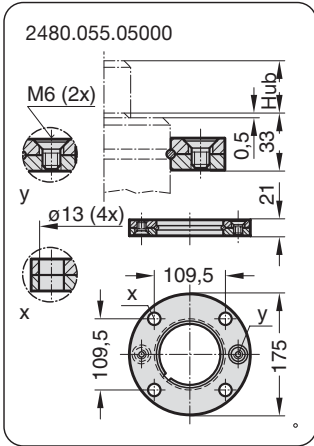
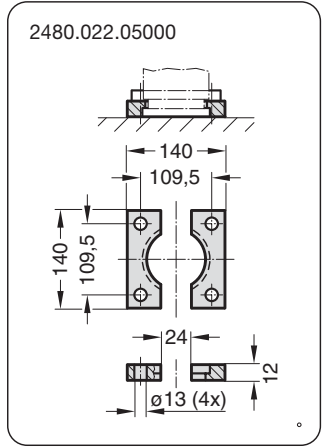
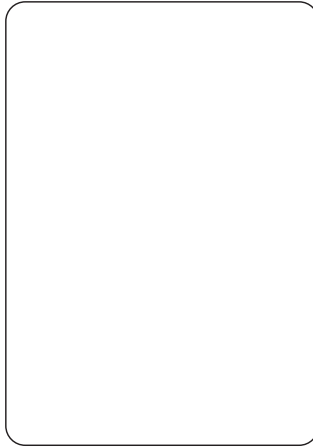
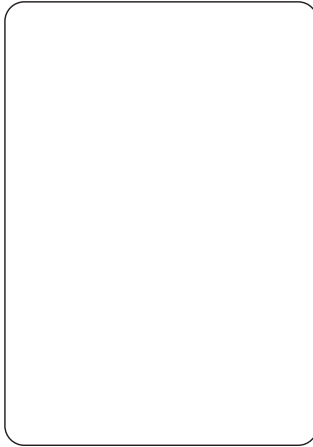
Hubabhängiges Druckaufbaudiagramm



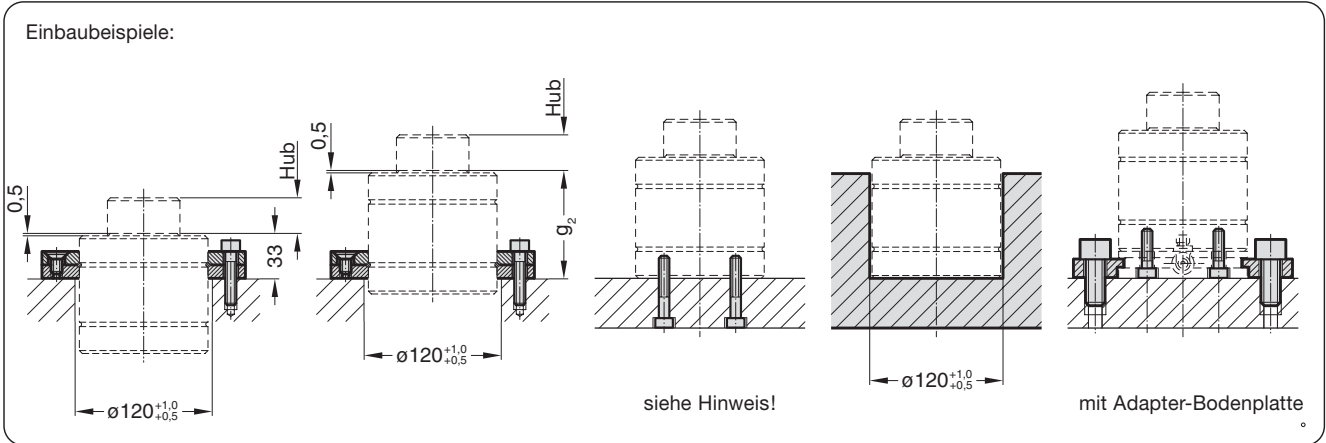
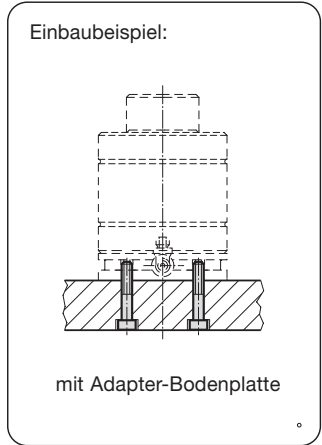
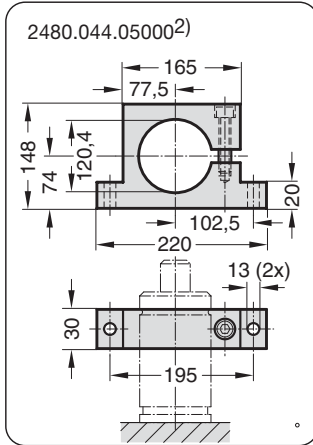
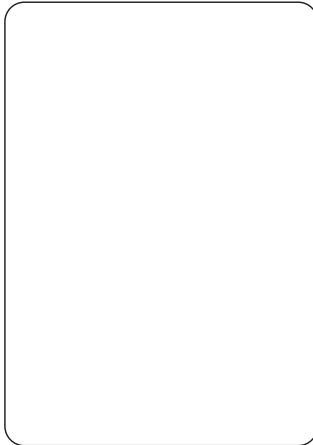
Druckaufbaufaktor gilt für hubabhängige Gasvolumenverdrängung ohne Einflussgrößen! ..

**MATRIJSGASVEER  
COMPACT**

Art. 2490.12.11800



<sup>2)</sup> Achtung:  
Federkraft muss durch  
Anschlagfläche aufge-  
nommen werden.





**MATRIJSGASVEER  
COMPACT**

Art. 2490.12.18300

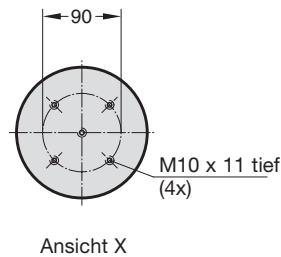
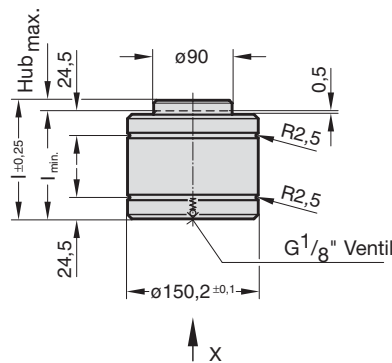
2490.12.18300.

Anfangsfederkraft bei 150 bar ist 18300 daN

Bestell-Nr.	Hub max	$l_{min}$	$l$	$g_2^*$
2490.12.18300.010	10	99,75	110	89
016	16	119,75	136	109
025	25	139,75	165	129
032	32	164,75	197	154
040	40	194,75	235	184
050	50	219,75	270	209

$g_2^*$  siehe Einbaubeispiel

2490.12.18300.



**Hinweis:**

Bei Bodenbefestigung Auflage am gesamten Zylinderrohrboden erforderlich!

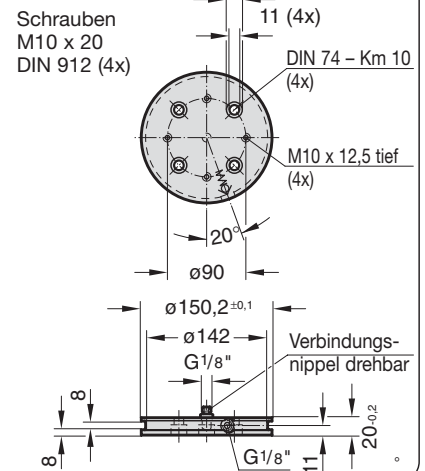
Bestell-Nr. für Ersatzteilsatz:  
2490.12.18300

Vor Montage der Adapter-Bodenplatte Ventil in GF entfernen.

Druckmedium: Stickstoff – N<sub>2</sub>  
 max. Fülldruck: 150 bar  
 min. Fülldruck: 25 bar  
 Arbeitstemperatur: 0°C bis +80°C  
 temperaturabhängiger Kraftanstieg: ±0,3%/°C  
 empfohlene max. Hübe/Minute: ca. 80 bis 100 (bei 20°C)  
 max. Kolbengeschwindigkeit: 0,5 m/s

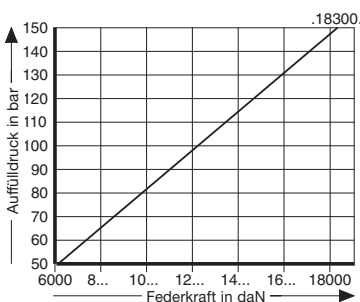
2480.00.20.18300

Adapter-Bodenplatte mit Verbindungsniessel 18 x 11 tief (4x)



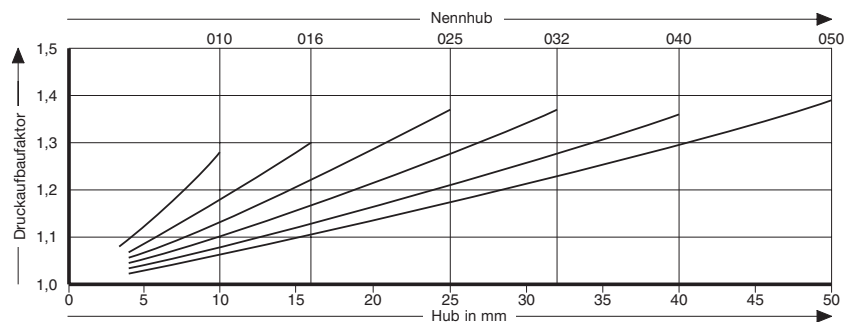
2490.12.18300.

Anfangsfederkraft in Abhängigkeit vom Auffülldruck



2490.12.18300.

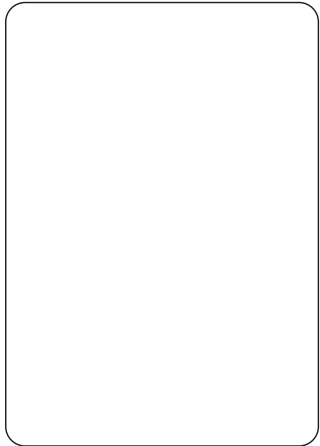
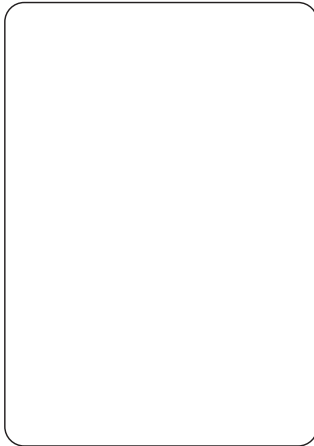
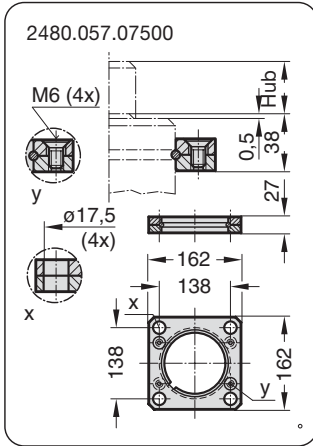
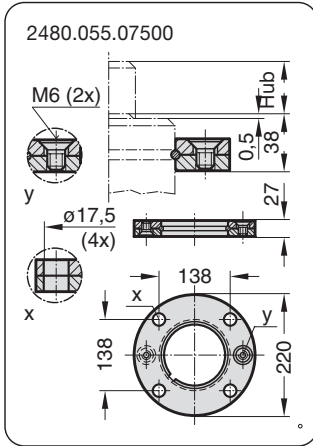
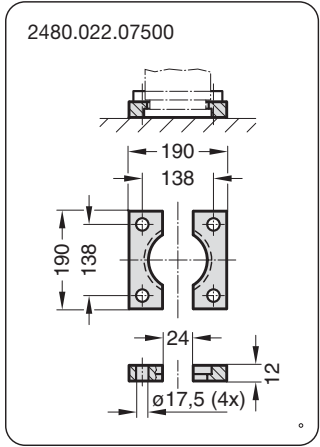
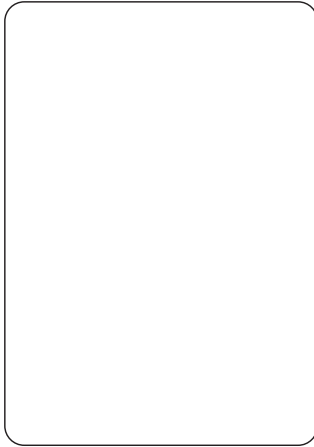
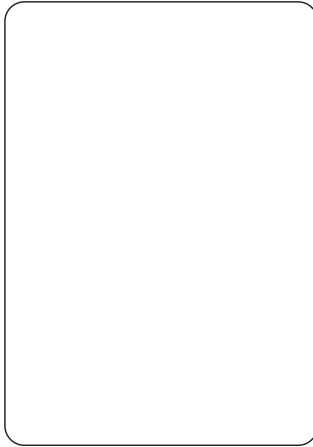
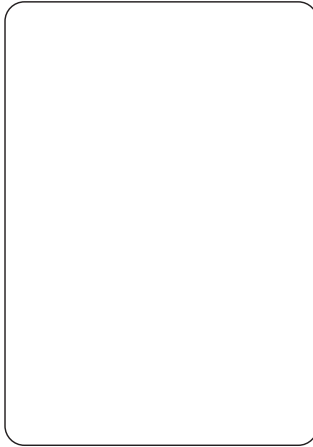
Hubabhängiges Druckaufbaudiagramm



Druckaufbaufaktor gilt für hubabhängige Gasvolumenverdrängung ohne Einflussgrößen!

**MATRIJSGASVEER  
COMPACT**

Art. 2490.12.18300



<sup>2)</sup> Achtung:  
Federkraft muss durch  
Anschlagfläche aufge-  
nommen werden.

