

**MATRIJSGASVEER  
KLEINE BOUWHOOGTE**

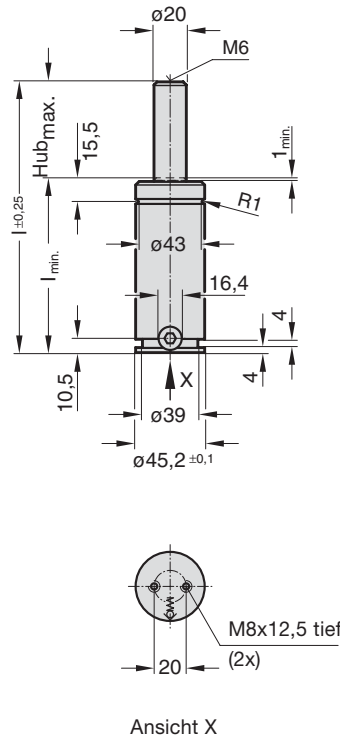
Art. 2485.12.00500

2485.12.00500.

Anfangsfederkraft bei 150 bar ist 500 daN

Bestell-Nr.	Hub max.	$l_{min}$	$l$
2485.12.00500.	006	6	56
	013	12,7	62,7
	019	19	69,1
	025	25	75
	038	38,1	88,1
	050	50	100
	063	63,5	113,5
	080	80	130
	100	100	150
	125	125	175

2485.12.00500.



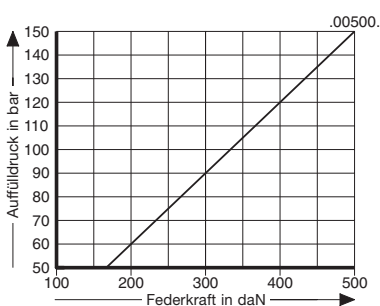
**Hinweis:**

Bestell-Nr. für Ersatzteilsatz:  
2485.12.00500

Druckmedium: Stickstoff – N<sub>2</sub>  
 max. Fülldruck: 150 bar  
 min. Fülldruck: 50 bar  
 Arbeitstemperatur: 0 °C bis +80 °C  
 temperaturabhängiger  
 Kraftanstieg: ±0,3%/°C  
 empfohlene max.  
 Hübe/Minute: ca. 40 bis 80  
 (bei 20 °C)  
 max. Kolben-  
 geschwindigkeit: 0,8 m/s

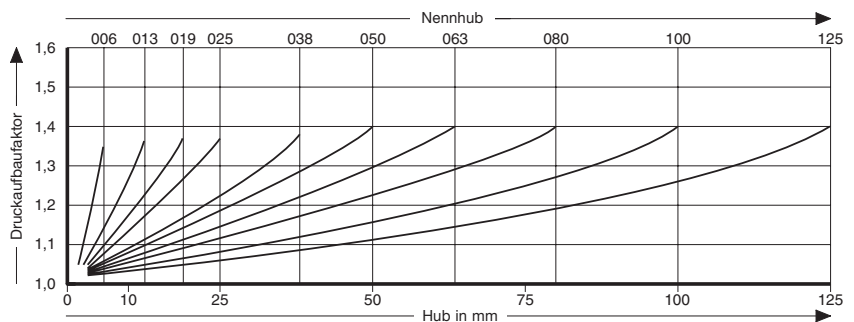
2485.12.00500.

Anfangsfederkraft in  
Abhängigkeit vom Auffülldruck



2485.12.00500.

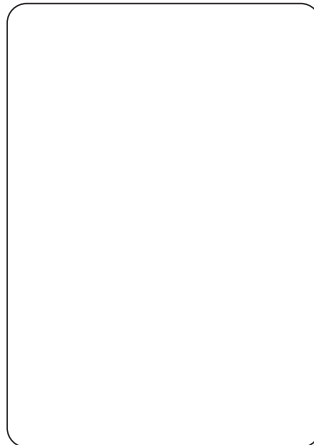
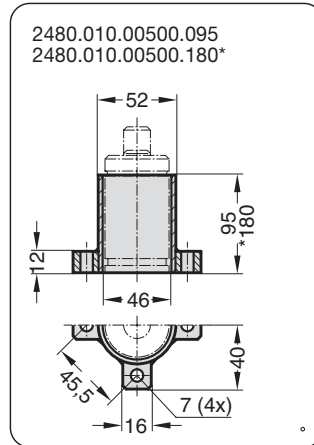
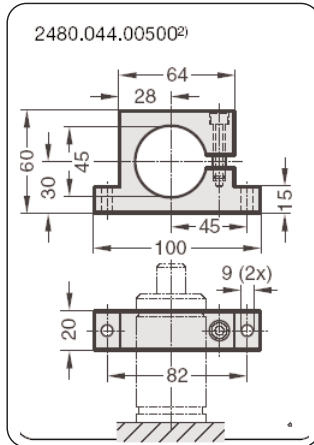
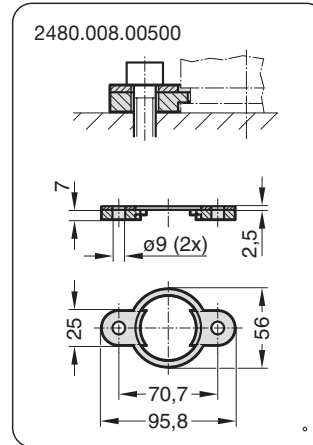
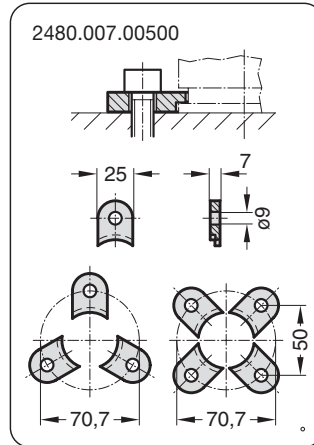
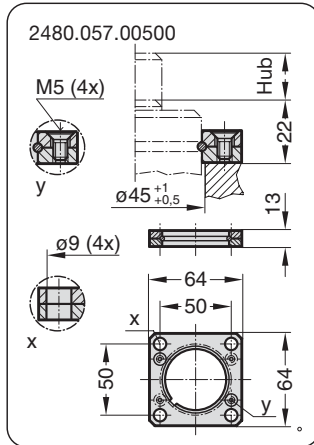
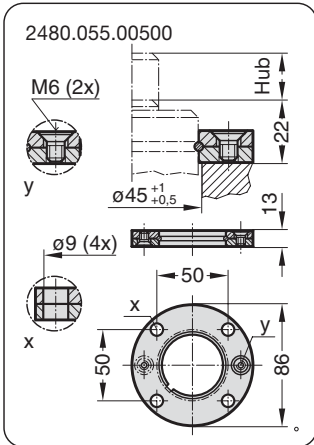
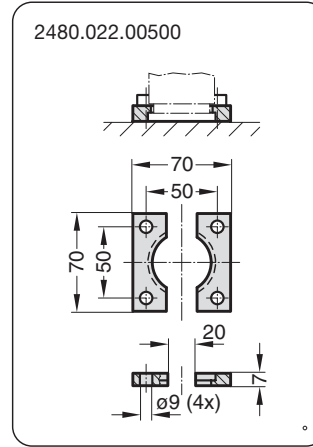
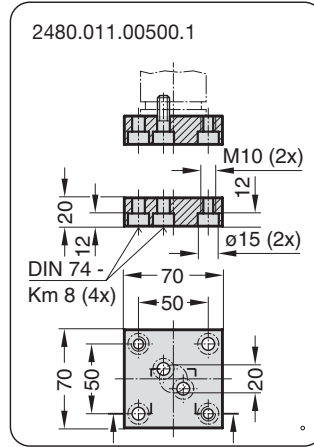
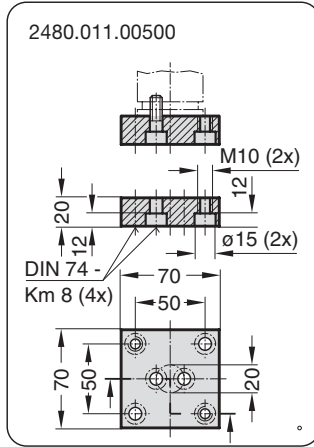
Hubabhängiges Druckaufbaudiagramm



Druckaufbaufaktor gilt für hubabhängige Gasvolumenverdrängung ohne Einflussgrößen!

**MATRIJSGASVEER  
KLEINE BOUWHOOGTE**

Art. 2485.12.00500



**MATRIJSGASVEER  
KLEINE BOUWHOOGTE**

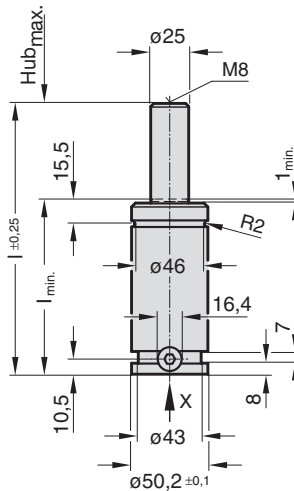
Art. 2485.12.00750

2485.12.00750.

Anfangsfederkraft bei 150 bar ist 750 daN

Bestell-Nr.	Hub max.	$l_{min}$	l
2485.12.00750.006	6	56	62
013	12,7	62,7	75,4
019	19	69,1	88,1
025	25	75	100
038	38,1	88,1	126,2
050	50	100	150
063	63,5	113,5	177
080	80	130	210
100	100	150	250
125	125	175	300

2485.12.00750.



**Hinweis:**

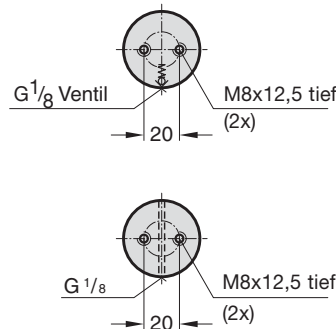
Bestell-Nr. für Ersatzteilsatz:  
2485.12.00750

Gasdruckfeder mit 2 Anschlüssen  
Bestell-Beispiel:  
2485.12.00750.□□□.2

Die Gasdruckfeder 2485.12.00750.□□□.2 wird nur mit 2 × Anschlussgewinde G 1/8", mit 2 Verschlusschrauben und ohne Ventil drucklos geliefert. Feder kann nur im Verbund eingesetzt werden.

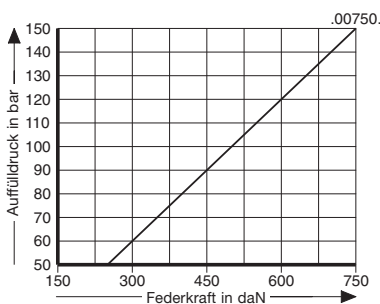
Druckmedium: Stickstoff – N<sub>2</sub>  
max. Fülldruck: 150 bar  
min. Fülldruck: 25 bar  
Arbeitstemperatur: 0 °C bis +80 °C  
temperaturabhängiger Kraftanstieg: ±0,3%/°C  
empfohlene max. Hübe/Minute: ca. 15 bis 40 (bei 20 °C)  
max. Kolbengeschwindigkeit: 0,8 m/s

Ansicht X



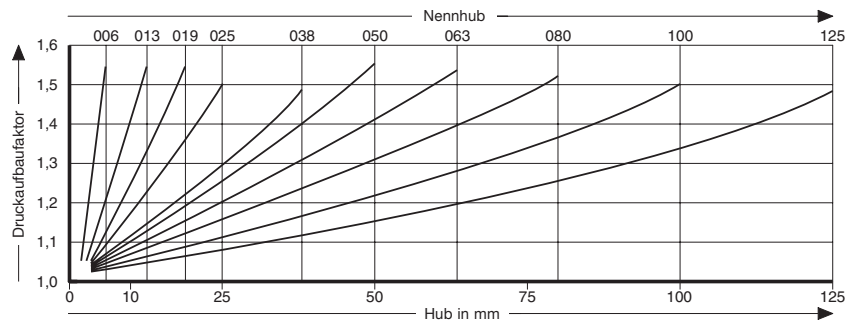
2485.12.00750.

Anfangsfederkraft in Abhängigkeit vom Auffülldruck



2485.12.00750.

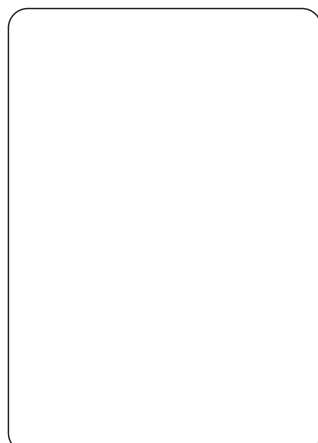
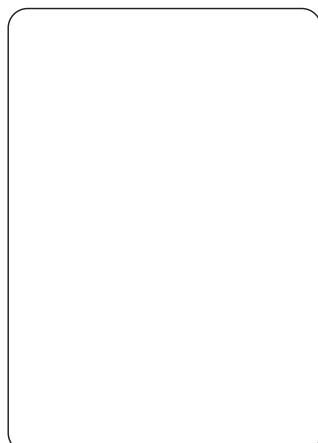
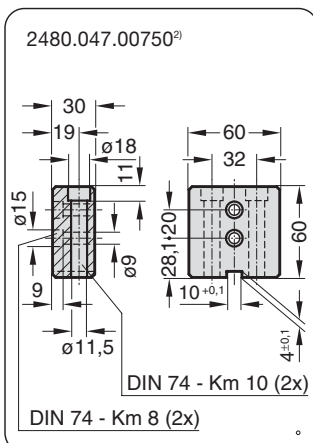
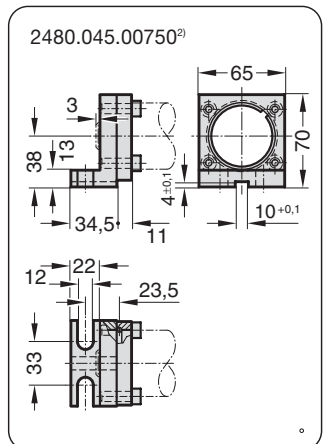
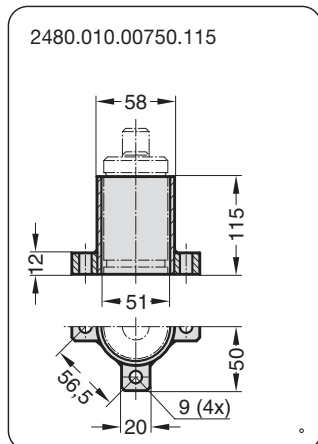
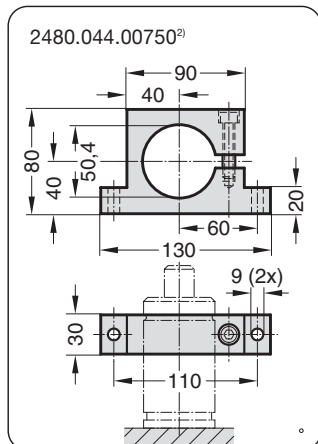
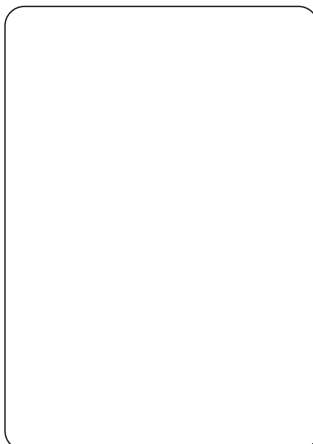
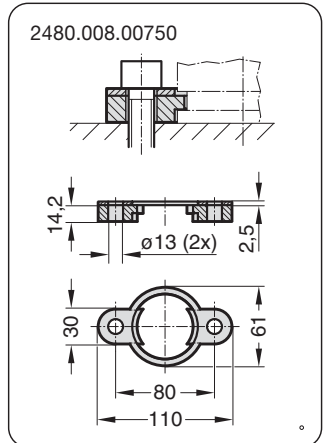
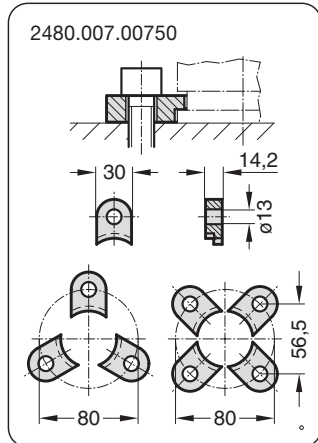
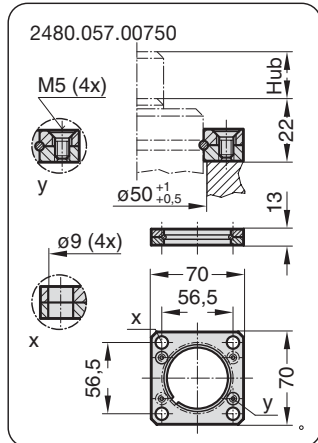
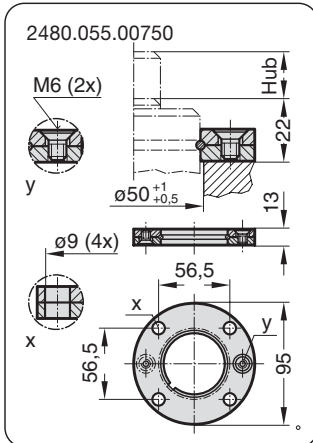
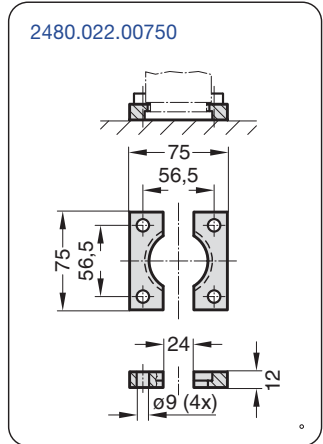
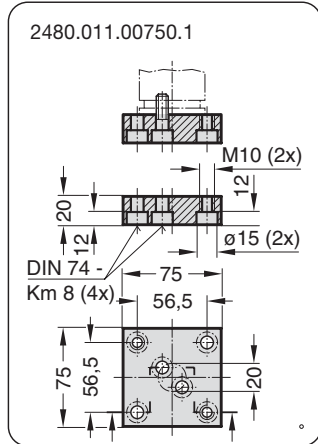
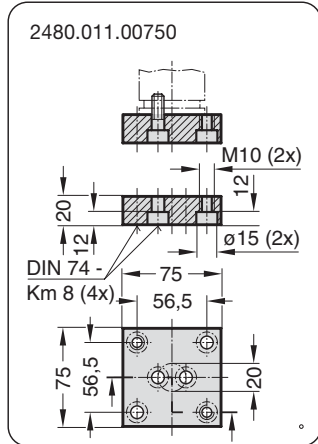
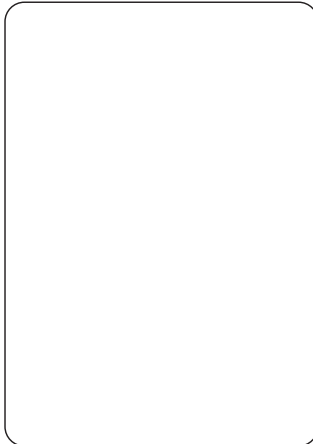
Hubabhängiges Druckaufbaudiagramm



Druckaufbaufaktor gilt für hubabhängige Gasvolumenverdrängung ohne Einflussgrößen!

**MATRIJSGASVEER  
KLEINE BOUWHOOGTE**

Art. 2485.12.00750



<sup>2)</sup> Achtung:  
Federkraft muss durch  
Anschlagfläche aufge-  
nommen werden.

**MATRIJSGASVEER  
KLEINE BOUWHOOGTE**

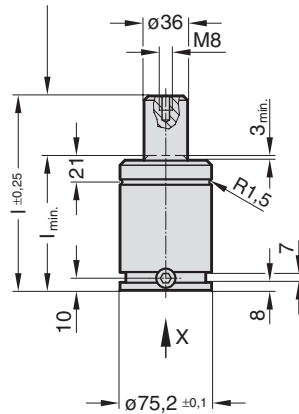
Art. 2485.12.01500

2485.12.01500.

Anfangsfederkraft bei 150 bar ist 1500 daN

Bestell-Nr.	Hub max	$l_{min}$	$l$
2485.12.01500.025	25	85	110
038	38,1	98,1	136,2
050	50	110	160
063	63,5	123,5	187
080	80	140	220
100	100	160	260

2485.12.01500.



**Hinweis:**

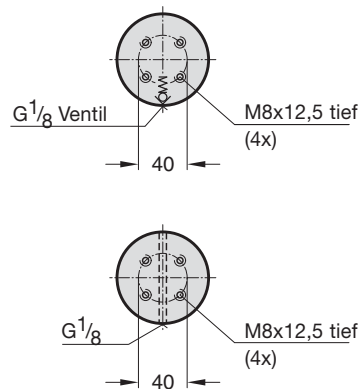
Bestell-Nr. für Ersatzteilsatz:  
2485.12.01500

Gasdruckfeder mit 2 Anschlüssen  
Bestell-Beispiel:  
2485.12.01500.□□.2

Die Gasdruckfeder 2485.12.01500.□□.2 wird nur mit 2 × Anschlussgewinde  $G\frac{1}{8}$ ", mit 2 Verschlusschrauben und ohne Ventil drucklos geliefert. Feder kann nur im Verbund eingesetzt werden.

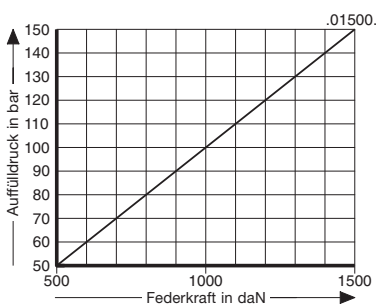
Druckmedium: Stickstoff –  $N_2$   
max. Fülldruck: 150 bar  
min. Fülldruck: 25 bar  
Arbeitstemperatur: 0°C bis +80°C  
temperaturabhängiger Kraftanstieg:  $\pm 0,3\%/^{\circ}C$   
empfohlene max. Hübe/Minute: ca. 15 bis 40 (bei 20°C)  
max. Kolbengeschwindigkeit: 0,8 m/s

Ansicht X



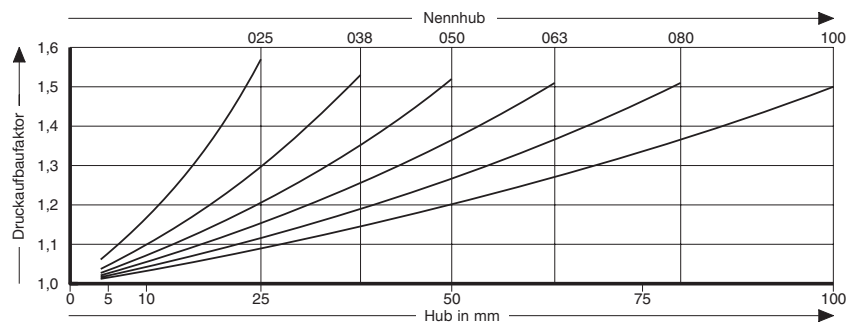
2485.12.01500.

Anfangsfederkraft in Abhängigkeit vom Auffülldruck



2485.12.01500.

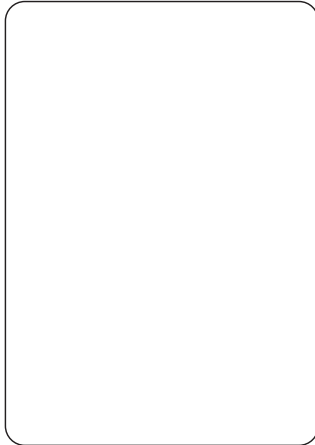
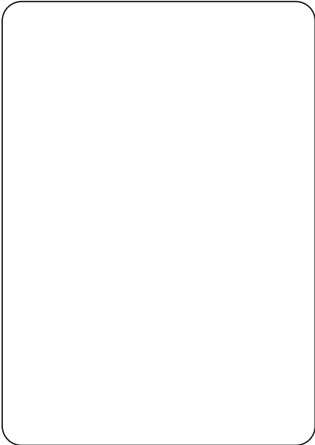
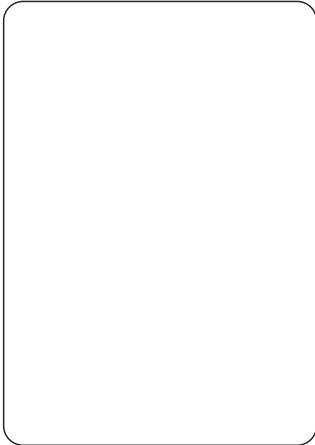
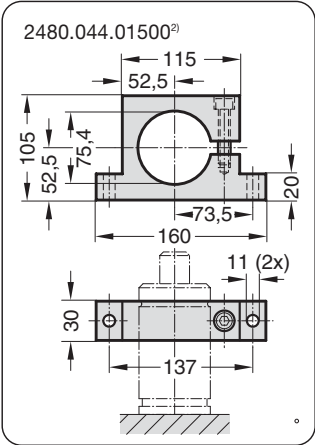
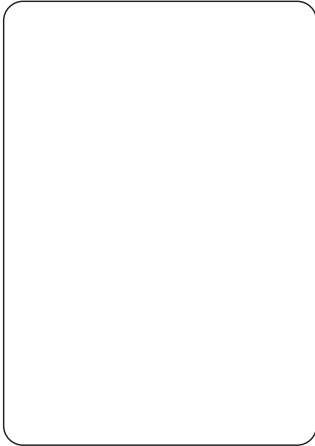
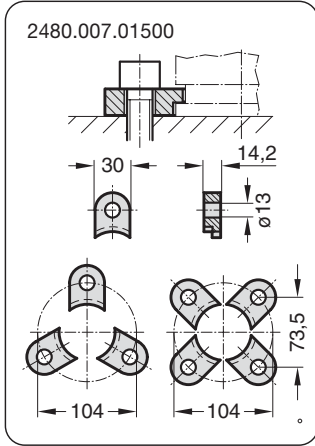
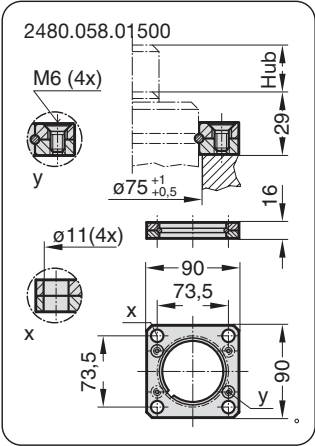
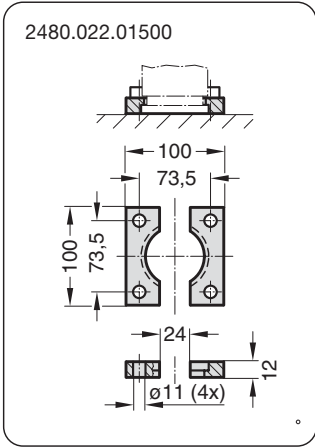
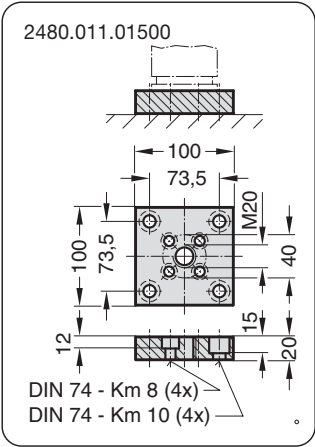
Hubabhängiges Druckaufbaudiagramm



Druckaufbaufaktor gilt für hubabhängige Gasvolumenverdrängung ohne Einflussgrößen!

**MATRIJSGASVEER  
KLEINE BOUWHOOGTE**

Art. 2485.12.01500



<sup>2)</sup> Achtung:  
Federkraft muss durch  
Anschlagfläche aufge-  
nommen werden!