

## LEIPEN NFE 63504

601



**MATERIAAL** : staal (Ni-Cr) gecementeerd, gehard.

**TREKSPANNING** : R = 110 - 130 daN/mm<sup>2</sup>.

**HARDHEID OPPERVLAK** : R = 60 - 64 HRC.

De kop wordt bekomen door smeden, waardoor een grotere treksterkte bekomen wordt.

De leipennen Ref. 601. verzekeren een nauwkeurige geleiding met de leibussen

Ref. 1005., 1007.

### ANTI-VRIJVINGSBEHANDELIN "TGR"

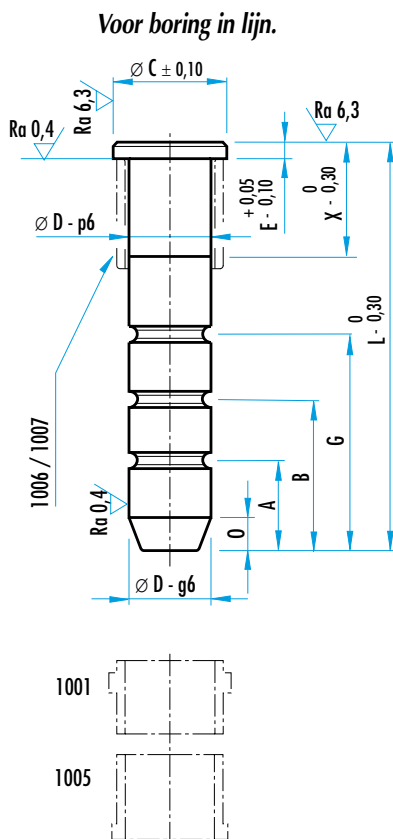
Om een lage wrijvingscoëfficiënt te verkrijgen, geeft men er de voorkeur aan om een materiaal met een hoge drukweerstand en een lage snijweerstand te hebben.

De "TGR"-behandeling voldoet aan deze twee vereisten zodat de onderdelen onderling beter glijden en het risico op vastlopen van het werktuig wordt verminderd.

#### Eigenschappen:

- Zelf smerend karakter
- Geen bijkomende dikte
- Wrijvingscoëfficiënt verlaagt met meer dan 50%
- Toepassingstemperatuur tot max 500°C
- Aanzienlijk verlengde levensduur, zelfs zonder smering.

**Tabel met de afmetingen die ook de maatlijn X en het aantal gleuven N aangeeft, evenals hun positie A, B, G in functie van de lengte en de diameter.**



A		18	18	16	19	22	28	36	36	36	45	
B				30	35	40	48	61	64	64	75	
G					51	58	68	86	92	92	105	
O	6	7	7	7	7	9	9	11	13	13	15	
E	4	4	4	5	5	6	6	7	7	7	8	
$\varnothing C$	18	20	22	24	26	30	32	38	44	44	56	
$\varnothing D$	<b>8</b>	<b>10</b>	<b>12</b>	<b>14</b>	<b>16</b>	<b>18</b>	<b>20</b>	<b>25</b>	<b>30</b>	<b>32</b>	<b>40</b>	
<b>L</b>	X	N	X	N	X	N	X	N	X	N	X	N
<b>40</b>	16	0	18	0	22	0	18	0				
<b>50</b>					22	0	22	1	22	0		
<b>60</b>	18	0	20	0	22	0	22	1	25	1	25	0
<b>70</b>							22	2	25	1	25	1
<b>80</b>	18	0	20	1	22	0	22	2	25	2	25	1
<b>90</b>					25	1	25	2	25	2	25	2
<b>100</b>			25	1	25	1	25	2	25	2	25	2
<b>110</b>							32	2	32	2	32	2
<b>120</b>							32	2	32	2	32	2
<b>130</b>							32	2		32	2	36
<b>140</b>							32	2	32	2	32	2
<b>160</b>							32	2	32	2	36	2
<b>180</b>							32	2		36	2	36
<b>200</b>							32	2	36	2	36	2
<b>220</b>							32	2	36	2	45	2
<b>240</b>							32	2		45	2	45
<b>250</b>									36	3	36	3
<b>260</b>										45	3	45
<b>280</b>										45	3	45
<b>300</b>											45	3
<b>320</b>											45	3
<b>360</b>											56	3
<b>400</b>											56	3
<b>450</b>											63	3
<b>500</b>											71	3

### BESTELVOORBEELD :

Ref. 601.D.L - D = 12, L = 40  
= Ref. 601.12.040

## LEIPEN "MONOBLOK" MET VERVAL

621



**MATERIAAL** : gecementeerd, gehard staal.

**TREKSPANNING** : 110-130 daN/mm<sup>2</sup>

**HARDHEID OPPERVLAK** : 60-64 HRC.

De "monoblok" leipen Ref. 621. verzekeren samen met de bussen Art.1005. een nauwkeurige geleiding in de werktuigen.

### ANTI-VRIJVINGSBEHANDELIN "TGR"

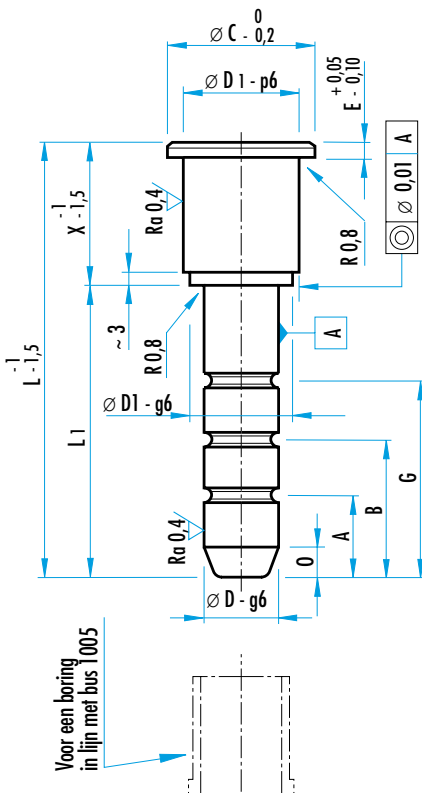
Om een lage wrijvingscoëfficiënt te verkrijgen, geeft men er de voorkeur aan om een materiaal met een hoge drukweerstand en een lage slijweerstand te hebben.

De "TGR"-behandeling voldoet aan deze twee vereisten zodat de onderdelen onderling beter glijden en het risico op vastlopen van het werktuig wordt verminderd.

### Eigenschappen:

- Zelf smerend karakter
- Geen bijkomende dikte
- Wrijvingscoëfficiënt verlaagt met meer dan 50%
- Toepassings temperatuur tot max 500°C
- Aanzienlijk verlengde levensduur, zelfs zonder smering.

Tabel met de afmetingen die ook de maatlijn X en het aantal gleuven N aangeeft, evenals hun positie A, B, G in functie van de lengte en de diameter.



A	55	60				
B	95	110				
C	135	160				
O	20	25				
E	12,5	12,5				
C	71	90				
D1	63	80				
D	50	63				
aantal gleuven						
lengte: X	63	80	100	80	100	125
L	180	1			1	
	200	2	1	1	1	
	250	2	2	2	2	
	315	3	3	2	3	2
	400	3	3	3	3	3
	450	3	3	3	3	3
	500		3	3	3	3
	630					3

L	X	L1	D	
			50	63
180	63	117	•	
	80	100		•
200	63	137	•	
	80	120	•	•
	100	100	•	•
	63	187	•	
250	80	170	•	•
	100	150	•	•
315	63	252	•	
	80	235	•	•
	100	215	•	•
	125	190		•
400	63	337	•	
	80	320	•	•
	100	300	•	•
	125	275		•
450	63	387	•	
	80	370	•	•
	100	350	•	•
	125	325		•
500	80	420	•	•
	100	400	•	•
	125	375		•
630	125	505		•

### BESTELVOORBEELD :

Ref. 621.D.X.L

D = 63, X = 80, L = 400

= Ref. 621.63.080.400