

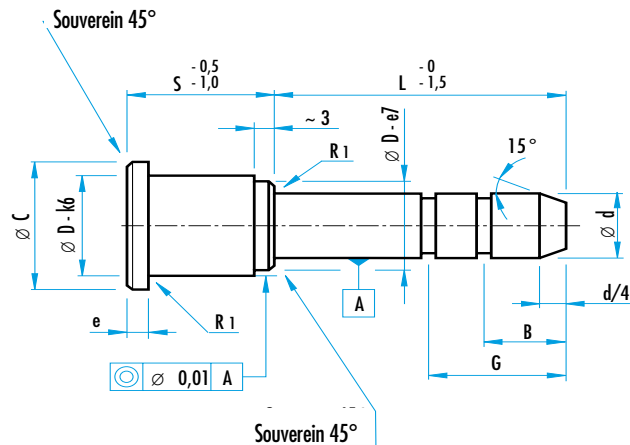
LEIPEN MET VERVAL ZONDER CENTREERNEUS ≈ ISO 8017 / ≈ DIN 16761 / NFE 63506

651

MATERIAAL : gelegeerd, gecementeerd, gehard staal.

TREKSPANNING : 110-130 daN/mm²
HARDHEID OPPERVLAK : 60-64 HRC.

De leipen Ref. 651. verzekeren, samen met de bussen Ref. 1051, 1052, 1071 en 1072 alsook met de leibussen 1001 en 1061 een nauwkeurige geleiding voor spuitvormen, gereedschappen en verschillende montages.



ANTI-VRIJVINGSBEHANDELIN "TGR"

Om een lage wrijvingscoëfficiënt te verkrijgen, geeft men er de voorkeur aan om een materiaal met een hoge drukweerstand en een lage snijweerstand te hebben.

De "TGR"-behandeling voldoet aan deze twee vereisten zodat de onderdelen onderling beter glijden en het risico op vastlopen van het werktuig wordt verminderd.

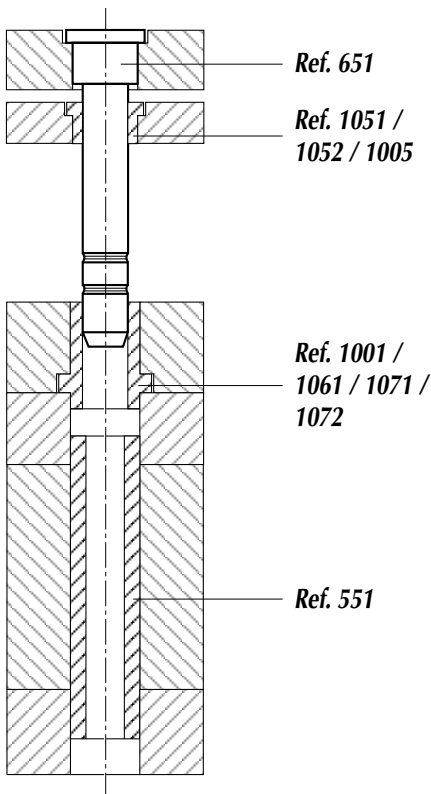
Eigenschappen:

- Zelf smerend karakter
- Geen bijkomende dikte
- Wrijvingscoëfficiënt verlaagt met meer dan 50%
- Toepassings temperatuur tot max 500°C
- Aanzienlijk verlengde levensduur, zelfs zonder smering.

<i>d g6</i>	12	16	20	25	32	40	50
D	18	22	28	32	40	50	63
e 0/-0,1	4	6	6	6	8	8	8
R1maxi	0,4	0,6	0,6	0,6	0,8	0,8	0,8
C 0/-0,2	22	26	32	36	45	56	71
B	19	19	23	32	36	45	45
G	35	35	43	59	69	85	85
L	aantal gleuven						
25	0	0	0				
32	1	1	0	0			
40	1	1	1	0			
50	1	1	1	0			
63	2	2	2	1	1	1	
80		2	2	1	1	1	1
100		2	2	2	1	1	1
125		2	2	2	2	2	2
160		2	2	2	2	2	2
200				2	2	2	2
250				2	2	2	2
280						2	2

LEIPEN MET VERVAL ZONDER CENTREERNEUS ≈ ISO 8017 / ≈ DIN 16761 / NFE

651



Ø d	L	S	16	20	25	32	40	50	63	80	100	125	160	200
			12	25	•	•	•							
	32	•	•	•	•	•	•							
	40	•	•	•	•	•	•							
	50	•	•	•	•	•	•							
	63	•	•	•	•	•	•							
16	25	•	•	•										
	32	•	•	•	•									
	40	•	•	•	•	•	•	•						
	50	•	•	•	•	•	•	•	•					
	63	•	•	•	•	•	•	•	•	•				
	80	•	•	•	•	•	•	•	•	•				
	100	•	•	•	•	•	•	•	•	•				
	125	•	•	•	•	•	•	•	•	•				
20	160	•	•	•	•	•	•	•	•	•				
	200			•	•	•	•	•	•	•				
	25		•	•										
	32		•	•	•									
	40		•	•	•	•								
	50		•	•	•	•	•							
	63		•	•	•	•	•	•	•					
	80		•	•	•	•	•	•	•	•				
25	100		•	•	•	•	•	•	•	•				
	125		•	•	•	•	•	•	•	•	•			
	160		•	•	•	•	•	•	•	•	•			
	200		•	•	•	•	•	•	•	•	•			
	250									•	•	•		
	32				•	•								
	40				•	•	•							
	50				•	•	•	•						
32	63				•	•	•	•	•	•				
	80				•	•	•	•	•	•	•			
	100				•	•	•	•	•	•	•	•		
	125				•	•	•	•	•	•	•	•	•	
	160				•	•	•	•	•	•	•	•	•	•
	200				•	•	•	•	•	•	•	•	•	•
40	250								•	•	•	•	•	
	63						•	•	•	•				
	80						•	•	•	•				
	100						•	•	•	•	•	•		
	125						•	•	•	•	•	•	•	
	160						•	•	•	•	•	•	•	•
	200						•	•	•	•	•	•	•	•
50	250								•	•	•	•	•	
	280								•	•	•	•	•	
	80									•				
	100									•	•	•	•	•
	125									•	•	•	•	•
	160									•	•	•	•	•

Andere afmetingen op aanvraag.

BESTELVOORBEELD :

Ref. 651.d.L.S
d = 12, L = 25, S = 16
= Ref. 651.12.025.016

LEIPEN MET VERVAL EN CENTREERNEUS

≈ ISO 8017 / ≈ DIN 16761 / NFE 63506

671

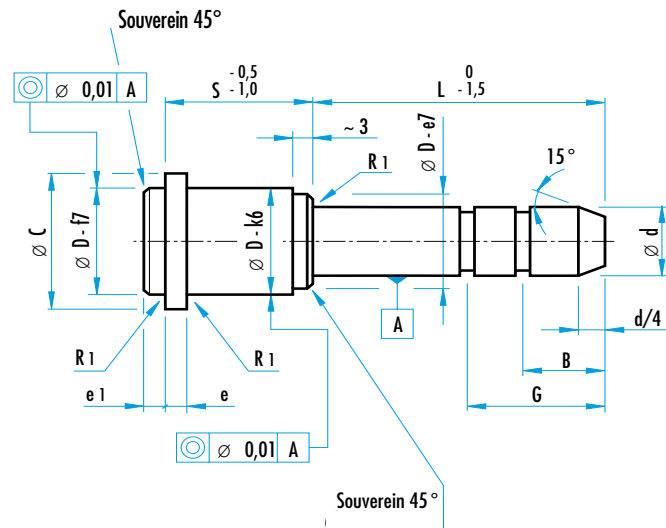


MATERIAAL : gelegeerd staal, gecementeerd, gehard.

TREKSPANNING : 110-130 daN/mm².

HARDHEID OPPERVLAK : 60-64 HRC.

De leipen Ref. 671. verzekeren, samen met de leibussen Ref. 1071 en 1071, als ook met de leibussen 1001 en 1061 een nauwkeurige geleiding voor spuitvormen, gereedschappen en verschillende montages.



ANTI-VRIJVINGSBEHANDELIN "TGR"

Om een lage wrijvingscoëfficiënt te verkrijgen, geeft men er de voorkeur aan om een materiaal met een hoge drukweerstand en een lage slijweerstand te hebben.

De "TGR"-behandeling voldoet aan deze twee vereisten zodat de onderdelen onderling beter glijden en het risico op vastlopen van het werktuig wordt verminderd.

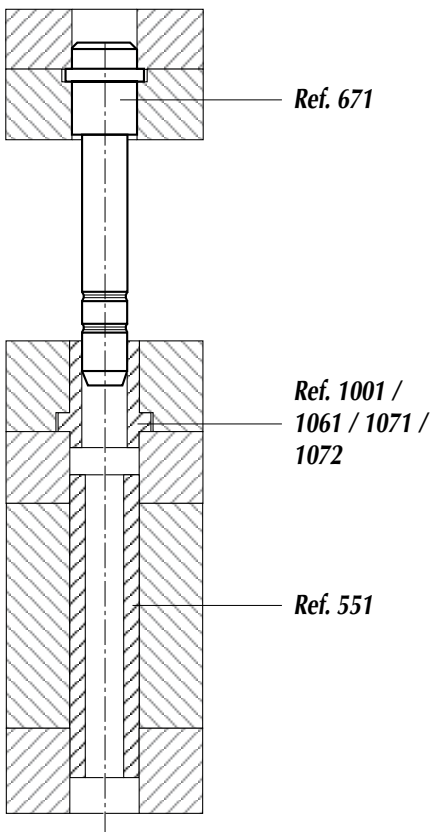
Eigenschappen:

- Zelf smerend karakter
- Geen bijkomende dikte
- Wrijvingscoëfficiënt verlaagt met meer dan 50%
- Toepassingstemperatuur tot max 500°C
- Aanzienlijk verlengde levensduur, zelfs zonder smering.

d g6	12	16	20	25	32	40	50
D	18	22	28	32	40	50	63
e 0/-0,1	4	6	6	6	8	8	8
e1±0,1	4	6	6	6	8	8	8
(1) R1maxi	0,4	0,6	0,6	0,6	0,8	0,8	0,8
C 0/-0,2	22	26	32	36	45	56	71
B	19	19	23	32	36	45	45
G	35	35	43	59	69	85	85
L	aantal gleuven						
25	0	0	0				
32	1	1	0	0			
40	1	1	1	0			
50	1	1	1	0			
63	2	2	2	1	1	1	
80		2	2	1	1	1	1
100		2	2	2	1	1	1
125		2	2	2	2	2	2
160		2	2	2	2	2	2
200				2	2	2	2
250				2	2	2	2
280						2	2

LEIPEN MET VERVAL EN CENTREERNEUS ≈ ISO 8017 / ≈ DIN 16761 / NFE 63506

671



Andere afmetingen op aanvraag.

BESTELVOORBEELD :
Ref. 671 d.L.S.
d = 25, L = 100, S = 40
= Ref. 671.20.100.40

Ø d	L	S	16	20	25	32	40	50	63	80	100	125	160	200
			12	25	•	•	•							
	32	•	•	•	•	•	•							
	40	•	•	•	•	•	•	•						
	50	•	•	•	•	•	•	•						
	63	•	•	•	•	•	•	•						
16	25	•	•	•										
	32	•	•	•	•									
	40	•	•	•	•	•	•	•	•	•				
	50	•	•	•	•	•	•	•	•	•	•			
	63	•	•	•	•	•	•	•	•	•	•			
	80	•	•	•	•	•	•	•	•	•	•			
	100	•	•	•	•	•	•	•	•	•	•			
	125	•	•	•	•	•	•	•	•	•	•			
20	160	•	•	•	•	•	•	•	•	•	•			
	200			•	•	•	•	•	•	•	•			
	25		•	•										
	32		•	•	•									
	40		•	•	•	•	•							
	50		•	•	•	•	•	•						
	63		•	•	•	•	•	•	•	•				
	80		•	•	•	•	•	•	•	•	•			
25	100		•	•	•	•	•	•	•	•	•	•		
	125		•	•	•	•	•	•	•	•	•	•		
	160		•	•	•	•	•	•	•	•	•	•		
	200		•	•	•	•	•	•	•	•	•	•		
	250									•	•	•		
	32				•	•								
	40				•	•	•	•						
	50				•	•	•	•	•					
32	63				•	•	•	•	•	•				
	80				•	•	•	•	•	•	•			
	100				•	•	•	•	•	•	•	•		
	125				•	•	•	•	•	•	•	•	•	
	160				•	•	•	•	•	•	•	•	•	•
	200				•	•	•	•	•	•	•	•	•	•
40	250								•	•	•	•	•	
	280								•	•	•	•	•	
	63					•	•	•	•					
	80					•	•	•	•					
	100					•	•	•	•	•	•	•		
	125					•	•	•	•	•	•	•	•	
50	160					•	•	•	•	•	•	•	•	
	200					•	•	•	•	•	•	•	•	•
	250								•	•	•	•	•	•
	280								•	•	•	•	•	•
	80									•				
	100									•	•	•	•	•