

LEIBUS MET KRAAG

1005



Ref. 1005 (kort)



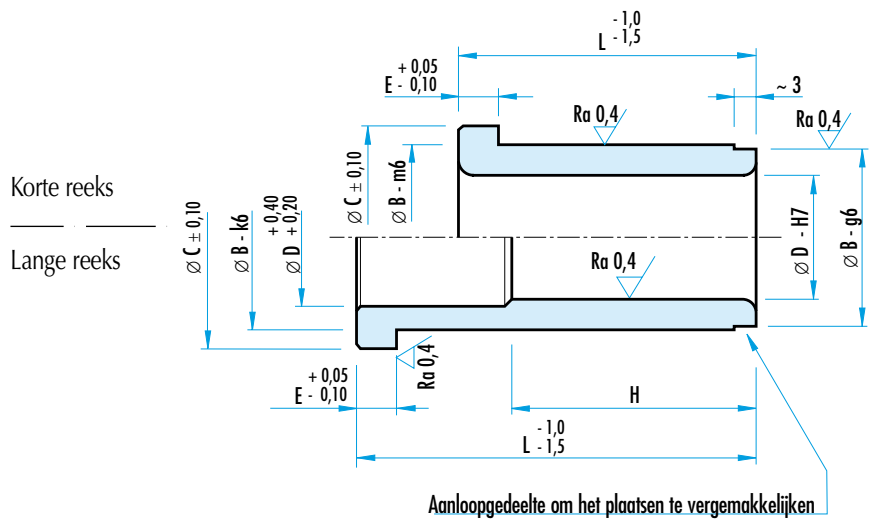
Ref. 1005 (lang)

MATERIAAL : staal 100 C6 doorgehard voor $\varnothing \leq 18$, gecementeerd gelegeerd staal, hardingsdiepte 1 mm voor $\varnothing \geq 20$.

HARDHEID : 60-64 HRC.

De leibussen met kraag Ref. 1005 zijn fijn geslepen om een draaiende en schuivende beweging te verzekeren en hebben een tolerantie H7 voor de boringen.

Voor de buitendiameter geldt een tolerantie van m6 voor de korte reeks en van j6 voor de lange reeks. Op de buitendiameter van de bussen is een aanloopgedeelte met verkleinde diameter voorzien met een hoogte van ongeveer 3 mm en kwaliteit g6. Hoofdzakelijk gebruikt met de leipennen 601 en 621.



Korte reeks

Lange reeks

Ø B	14	16	18	20	22	24	26	32	38	40	50	63	80
Ø C	18	20	22	24	26	30	32	38	44	44	56	71	90
E	4	4	4	5	5	6	6	7	7	7	8	12,5	12,5
H			24	28	32	36	40	50	60	63	80	80	95
Ø D	8	10	12	14	16	18	20	25	30	32	40	50	63
L	12,5	•	•	•									
	16	•	•		•	•	•	•					
	20	•	•		•	•	•	•	•		•		
	23	•	•	•	•	•	•	•					
	25	•	•		•	•	•	•	•	•		•	
	32	•	•		•	•	•	•	•	•	•	•	
	37		•	•	•	•	•	•	•	•	•		
	40			•	•	•	•	•	•	•	•	•	
	46				•	•	•	•	•	•	•	•	
	50				•	•	•	•	•	•	•	•	
	56				•	•	•	•	•	•	•	•	
	63					•	•	•	•	•	•		•
	67					•	•	•	•	•	•		
	70					•	•	•	•	•	•		
	76					•	•	•	•	•	•	•	•
	80						•	•	•	•	•	•	•
	86							•	•	•	•	•	•
100								•	•	•	•	•	
106									•	•	•	•	
125										•	•	•	

BESTELVOORBEELD :

Ref. 1005.D.L.
 D = 10, L = 25
 = Ref. 1005.10.025

GLADDE LEIBUS

1007



MATERIAAL : staal 100 C6 doorgehard voor $\varnothing \leq 18$, gecementeerd, gelegerd staal, hardingsdiepte 1 mm voor $\varnothing \geq 20$.

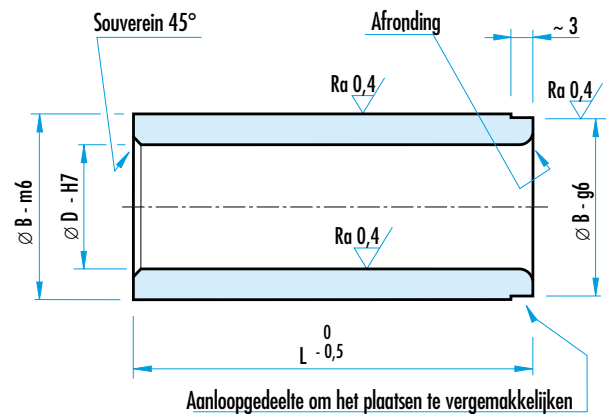
HARDHEID : 60-64 HRC.

Deze busen zijn fijn geslepen om een draaiende en schuivende beweging te verzekeren. De toleranties hebben kwaliteit H7 op de boring en kwaliteit m6 op de buitendiameter. Op het uiteinde is een aanloopteeldeel met verkleinde diameter voorzien van ong. 3 mm hoogte, kwaliteit g6. De gladde leibussen hebben dezelfde technische kenmerken als de leibussen met kraag Ref. 1005.

Ze worden eveneens gebruikt om een nauwkeurige geleiding te bekomen.

De grote hardheid van deze leibussen verhindert elke vervorming bij het plaatsen.

Net zoals de busen Ref. 1006. kunnen de gladde leibussen Ref. 1007. ook gebruikt worden als beslagbus om, in geval van een tegenboring in lijn, de leipennen Ref. 601. te ondersteunen.



Ø B	14	16	18	20	22	24	26	32	38	40	50	63
Ø D	8	10	12	14	16	18	20	25	30	32	40	50
L	12	•	•	•								
	16						•	•				
	17	•	•	•	•	•						
	20				•	•		•				
	21						•	•				
	22	•	•	•	•	•						
	25								•		•	
	26						•	•				
	27				•	•				•		
	30					•			•			
	31							•			•	
	35				•	•			•			
	36						•	•				
	39									•	•	•
	45								•			
	46					•	•	•				
	49									•		•
56							•	•		•		
70							•	•	•	•	•	
80												•
90										•	•	
100									•	•	•	•

BESTELVOORBEELD :

Ref. 1007.D.L.

D = 40, L = 100

= Ref. 1007.40.100

LEIBUS MET KRAAG ZONDER CENTREERNEUS ISO 8018 / ≈ DIN 16716 / NFE 63508

1051


MATERIAAL : thermisch behandeld gereedschapsstaal.

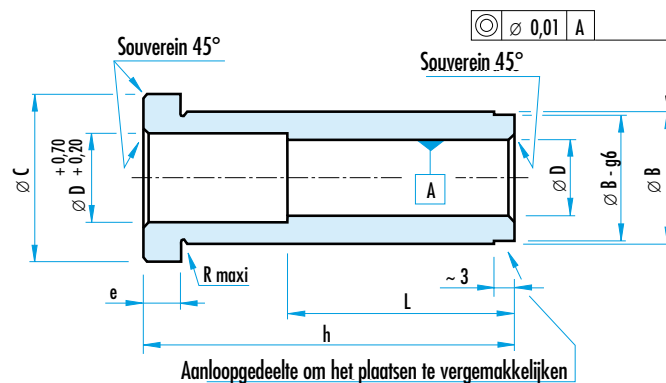
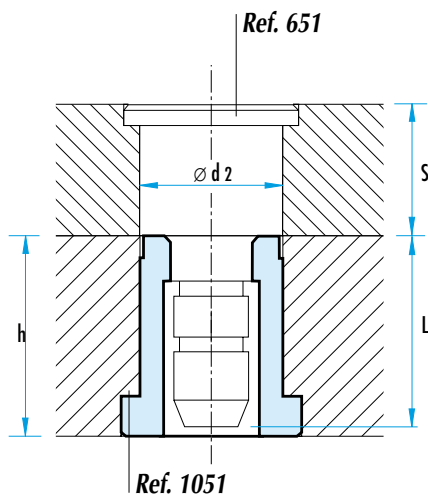
HARDHEID : 60-64 HRC.

De leibussen met kraag Ref. 1051. worden hoofdzakelijk gebruikt met de leipennen met verval Ref. 651 en 671.

De inbouwhoogten "S" en geleidingshoogten "L" van de leipennen Ref. 651. alsook de hoogten "h" van de leibussen Ref. 1051. stemmen precies overeen met de genormaliseerde dikten van de geslepen platen.

Met elke hoogte "S" of "h" komt een genormaliseerde plaatdikte overeen.

De centreer- en inbouwdiameter "d2" is dezelfde voor bussen en leipennen; dit laat het in lijn boren toe.



- (1) Tolerantie B m6 wanneer $H = L$: een enkel geslepen $\varnothing D$ H7 over de ganse lengte van de bus.
Tolerantie B k6 wanneer $H > L$:
 $\varnothing D +0,2 / +0,7$ kraagzijde en $\varnothing D$ H7 aan de andere kant.
- (2) Gleuf of uitsparing volgens fabricatie.
Andere afmetingen op aanvraag.

D H7	12	16	20	25	32	40	50
(1) B k6/m6	18	22	28	32	40	50	63
C 0/-0,2	22	26	32	36	45	56	71
e 0/-0,1	4	6	6	6	8	8	8
(2) R	0,4	0,6	0,6	0,6	0,8	0,8	0,8
h -0,5/-1,0	L +1/0						
16	16	16	16				
20	20	20	20	20			
25	25	25	25	25			
32	32	32	32	32	32		
40	32	40	40	40	40		
50	32	50	50	50	50		
63		63	63	63	63	63	
80		63	80	80	80	80	80
100			80	80	100	100	100
125					100	100	100
160						100	100
200						125	125

BESTELVOORBEELD :

Ref. 1051.D.h.

D = 32, h = 50

= Ref. 1051.32.050