

**LEIBUS MET KRAAG
ZONDER CENTREERNEUS
ISO 8018 / ≈ DIN 16716 / NFE 63508**

Art. 1051



MATERIAAL : thermisch behandeld gereedschapsstaal.

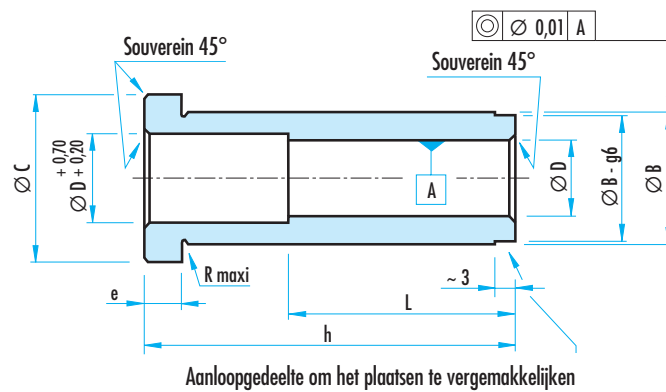
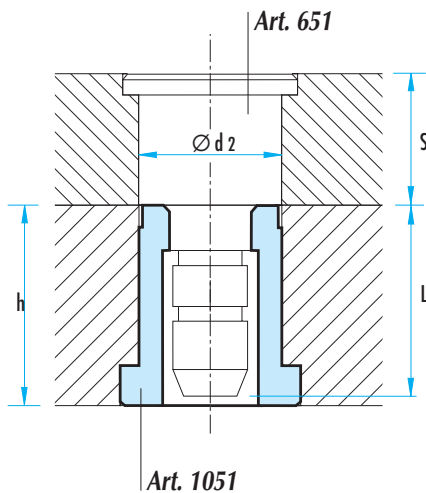
HARDHEID : 60-64 HRC.

De leibussen met kraag Art. 1051. worden hoofdzakelijk gebruikt met de leipennen met verval Art. 651 en 671.

De inbouwhoogten "S" en geleidingshoogten "L" van de leipennen Art. 651. alsook de hoogten "h" van de leibussen Art. 1051. stemmen precies overeen met de genormaliseerde dikten van de geslepen platen.

Met elke hoogte "S" of "h" komt een genormaliseerde plaatdikte overeen.

De centreer- en inbouwdiameter "d2" is dezelfde voor bussen en leipennen; dit laat het in lijn boren toe.



- (1) Tolerantie B m6 wanneer H = L : een enkel geslepen Ø D H7 over de ganse lengte van de bus.
Tolerantie B k6 wanneer H > L :
Ø D +0,2 / +0,7 kraagzijde en Ø D H7 aan de andere kant.
- (2) Gleuf of uitsparing volgens fabricatie.
Andere afmetingen op aanvraag.

D H7	12	16	20	25	32	40	50
(1) B k6/m6	18	22	28	32	40	50	63
C 0/-0,2	22	26	32	36	45	56	71
e 0/-0,1	4	6	6	6	8	8	8
(2) R	0,4	0,6	0,6	0,6	0,8	0,8	0,8
h -0,5/-1,0	L +1/0						
16	16	16	16				
20	20	20	20	20			
25	25	25	25	25			
32	32	32	32	32	32		
40	32	40	40	40	40		
50	32	50	50	50	50		
63		63	63	63	63	63	
80		63	80	80	80	80	80
100			80	80	100	100	100
125					100	100	100
160						100	100
200						125	125

BESTELVOORBEELD :

Art. 1051.D.h.

D = 32, h = 50

= Art. 1051.32.050

GELEIDINGSBUS UIT BRONS MET ZELFSMERENDE INZETSTUKKEN ZONDER CENTREERNEUS - ISO 8018 / NFE 63508

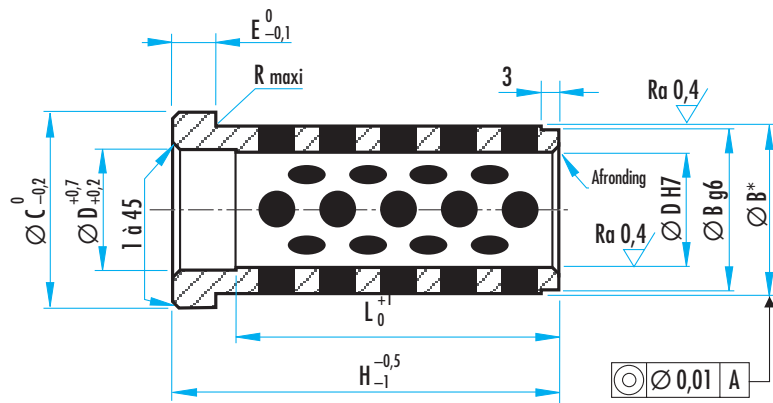
Art. 1052



MATERIAAL : speciaal brons met inzetstukken uit wrijvingsgrafiet. De inzetstukken vormen 30 % van het oppervlak en zijn dusdanig opgesteld dat elke wrijvingsgenerator grafieten inzetstukken ontmoet.

TOLERANTIES : Tolerantie B m6 wanneer $H = L$: een enkel geslepen $\varnothing D H7$ over de ganse lengte van de bus.
Tolerantie B k6 wanneer $H > L$: $\varnothing D +0,2 / +0,7$ kraagzijde en $\varnothing D H7$ aan de andere kant.

OPMERKING : deze bussen worden hoofdzakelijk gebruikt met de leipennen "ISO" Art. 651 en 671 en zijn uitwisselbaar met de bussen Art. 1051.



D H7	16	20	25	32	40	50
B k6/m6	22	28	32	40	50	63
C 0/-0,2	26	32	36	45	56	71
E 0/-0,1	6	6	6	8	8	8
R	0,6	0,6	0,6	0,8	0,8	0,8
H -0,5/-1,0	L +1/0					
25	25	25	25			
32	32	32	32	32		
40	40	40	40	40	40	
50	50	50	50	50	50	50
63	63	63	63	63	63	63
80		80	80	80	80	80
100			80	100	100	100
125				100	100	100
160					100	100
200						125

BESTELVOORBEELD :

Art. 1052
D = 20, H = 63
= Art. 1052.20.063

**LEIBUS MET KRAAG
MET CENTREERNEUS
ISO 8018 / ≈ DIN 16716 / NFE 63508**

Art. 1071



MATERIAAL: doorgehard staal voor Ø 12 en 16, gelegeerd staal, gecementeerd gehard voor de Ø ≥ 20.

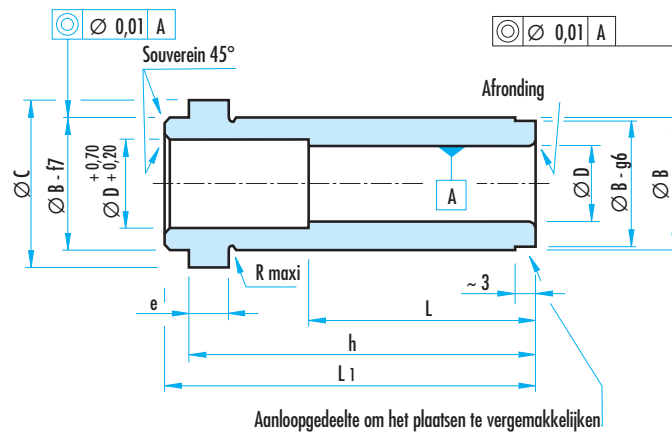
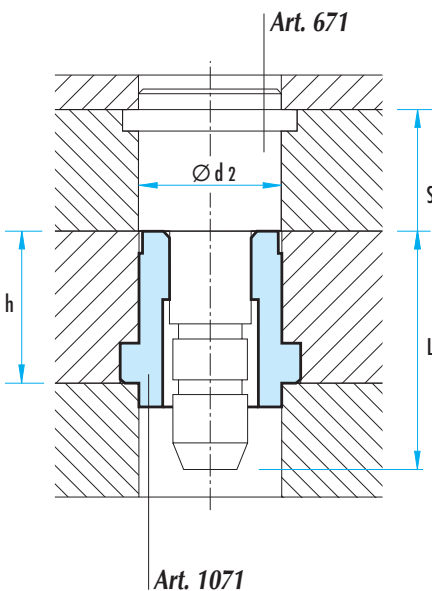
HARDHEID: 60-64 HRC.

De leibussen met kraag en centreerneus Art. 1071. worden hoofdzakelijk gebruikt met de leipennen met verval Art. 671 en 651.

De inbouwhoogtes "S" en geleidingshoogtes "L" van de leipennen Art. 671, alsook de hoogtes "h" van de leibussen Art. 1071, stemmen precies overeen met de genormaliseerde dikten van de geslepen platen.

Met elke hoogte "S" of "h" komt een genormaliseerde plaatdikte overeen.

De centreer- en inbouwdiameter "d2" is dezelfde voor bussen en leipennen; dit laat het in lijn boren toe.



- (1) Tolerantie B m6 wanneer H = L : een enkel geslepen Ø D H7 over de ganse lengte van de bus.
Tolerantie B k6 wanneer H > L :
Ø D +0,2 / +0,7 kraagzijde en Ø D H7 aan de andere kant.
- (2) Gleuf of uitsparing volgens fabricatie.
Andere afmetingen op aanvraag.

DH7	12	16	20	25	32	40	50
(1) B k6/m6	18	22	28	32	40	50	63
C O/-0,2	22	26	32	36	45	56	71
e O/-0,1	4	6	6	6	8	8	8
(2) R	0,4	0,6	0,6	0,6	0,8	0,8	0,8
h - 0,5/-1,0	L1 - 0,5/-1,0	L +1/ 0					
16	20	20					
20	25	25	25	25	25		
25	32	32	32	32	32		
32	40	32	32	40	40		
40	50	32	32	40	40	50	
50	60		40	40	40	50	
63	71		40	40	40	50	
80	90		50	50	63	63	
100	112			63	63	63	80 100
125	132			63	80	80	100 100
160	170			63	80	80	100 100
200	210						125 125

BESTELVOORBEELD :

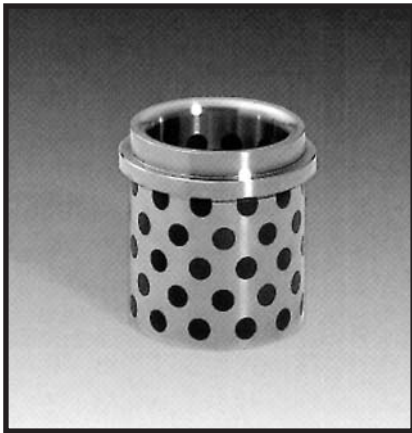
Art. 1071.D.h.

D = 12, h = 16

= Art. 1071.12.016

GELEIDINGSBUS UIT BRONS MET ZELFSMERENDE INZETSTUKKEN MET CENTREERNEUS - ISO 8018 / NFE 63508

Art. 1072



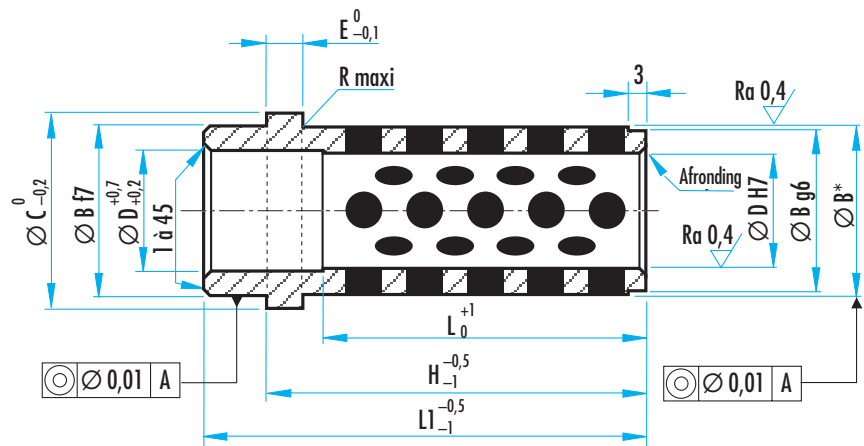
MATERIAAL : speciaal brons met inzetstukken uit wrijvingsgrafiet.

De inzetstukken vormen 30 % van het oppervlak en zijn dusdanig opgesteld dat elke wrijvingsgenerator grafieten inzetstukken ontmoet.

TOLERANTIES : Tolerantie B m6 wanneer H = L : een enkel geslepen Ø D H7 over de ganse lengte van de bus.

Tolerantie B k6 wanneer H > L : Ø D +0,2 / +0,7 kraagzijde en Ø D H7 aan de andere kant.

OPMERKING : deze bussen worden hoofdzakelijk gebruikt met de leipennen "ISO" Art. 651 en 671 en zijn uitwisselbaar met de bussen Art. 1071.



D H7	16	20	25	32	40	50
B k6/m6	22	28	32	40	50	63
C 0/-0,2	26	32	36	45	56	71
E 0/-0,1	6	6	6	8	8	8
R	0,6	0,6	0,6	0,8	0,8	0,8
H -0,5/-1,0	L +1/0					
20	25	25				
25	32	32	32			
32	32	40	40			
40	32	40	40	50		
50	40	40	40	50	50	50
63		40	40	50	63	63
80			63	63	80	80
100			63	63	80	100
125				80	100	100
160					100	100

BESTELVOORBEELD :

Art. 1072

D = 25, H = 100

= Art. 1072.25.100