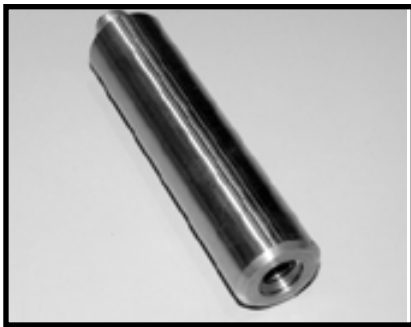


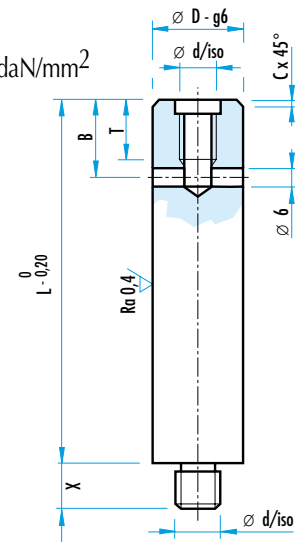
DIVERSE STUKKEN VOOR HET UITWERPEN

1501 / 608 / 1020


UITSTOTER - Ref. 1501.

MATERIAAL : staal fijn behandeld voor $R = 90-100 \text{ daN/mm}^2$

Deze stukken worden gebruikt om de koers van de uitwerperplaat te bekomen in geval van centrale of zijdelingse uitwerping. Zij mogen ook gebruikt worden op stanspersen.



d/ISO	M12	M14	M18	M20
T	14	16	20	23
B			24	27
X	12	14	18	20
c	1	2	2	2
D	20	30	36	44
H	120	•	•	
	160		•	•
	180	•	•	
	200			•
	240			•

BESTELVOORBEELD :

Ref. 1501.D.H.

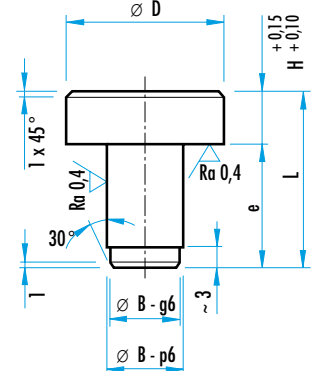
D = 20, H = 120 = Ref. 1501.20.120



AANSLAG VOOR UITWERPERPLAAT - Ref. 608. / NFE 63517

MATERIAAL : staal fijn behandeld voor $R = 90-100 \text{ daN/mm}^2$.

Deze stukken worden in de grondplaat geplaatst om een volledige en correcte terugkeer van de uitwerperplaat te waarborgen.

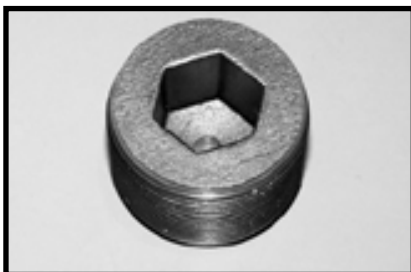


e	12	12	15	18
B	8	8	10	12
L	16	16	19	
	18	18	21	24
		20	23	26
				28
D	16	20	25	30
H	4	•	•	•
	6	•	•	•
	8		•	•
	10			•

BESTELVOORBEELD :

Ref. 608.D.H.

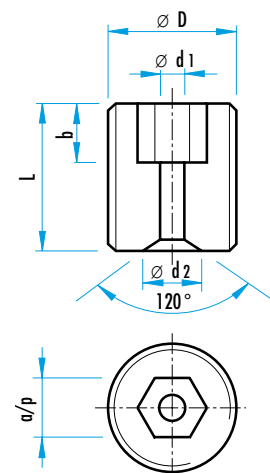
D = 16, H = 6 = Ref. 608.16.006



STOPSCHROEF VOOR UITWERPER - Ref. 1020. / NFE 63512

MATERIAAL : gelegeerd staal behandeld voor $R = 90-100 \text{ daN/mm}^2$.

stap ISO fijn	1,50	1,50	1,50	1,50	1,50	1,50
Ø gas	1/8 0,907	1/4 1,337	3/8 1,337			
a/p	5	6	6	8	10	10
b	5	6	6	8	10	10
Ø d2	5	5	5	5	7	7
Ø d1	3	3	3	3	5	5
Ø D	10	12	13	16	17	20
L	8	•				
	10	•	•	•		
	12	•	•	•	•	
	16		•	•	•	•
	20			•	•	•
25				•	•	

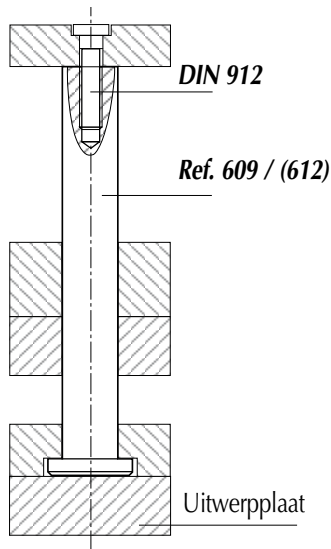


BESTELVOORBEELD :

Ref. 102.D.L.

D = 16, L = 20 = Ref. 1020.16.020

LEIPEN MET TEGENSTEUN EN VERVAL


BESTELVOORBEELD :

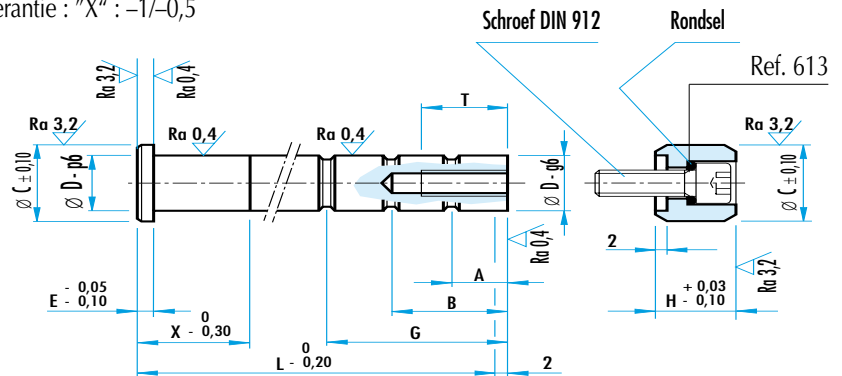
Ref. 612.D.L. D = 16, L = 180 = Ref. 612.16.180

MATERIAAL : gecementeerd, gehard staal.

TREKSPANNING : 110-130 daN/mm²
HARDHEID OPPERVLAK : 60-64 HRC.

De leipen Ref. 612. zijn gemonteerd met tegensteun Ref. 613, schroef en veiligheidsrondsel.

Tolerantie : "X" : -1/-0,5

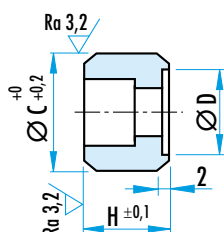


n : aantal gleuven

Andere afmetingen op aanvraag.

DIN 912	8 x 20		10 x 25		12 x 25	
T	17		21		25	
A	14		18		22	
B	30		38		47	
G	-		-		72	
H	16		20		24	
E	5		6		7	
C	26		32		38	
D	16		20		25	
	X	n		X	n	
L	100	25	2	•		
	120	32	2	•	32	2
	140	32	2	•	32	2
	160	32	2	•	36	2
	180	36	2	•	36	2
	200				45	2
	220				45	2
	240				45	2
260					45	3

TEGENSTEUN

613

MATERIAAL : staal 20 MC 5.

D	16	20	25
C	26	32	38
H	16	20	24
Art.	613.16	613.20	613.25