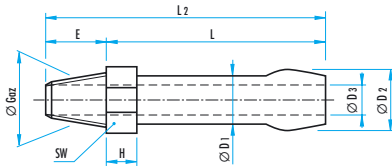


**MANNELIJK KOPPELSTUK  
VOOR SPUITMAGRIJS**

Art. 1008/1009/1010/1011/1205



MATERIAAL : zacht staal vercadmiumd of met bichromaat

Art.	Ø gas con.	Ø D1	Ø D2	Ø D3	E	H	SW	L	L2
1205	1/8 5 - 10	10,5	12	5	12	5	12	29	41
1009	1/4 8 - 13	12,5	14	8	18	5	14	30	48
1008	1/4 8 - 13	12,5	14	8	18	8	14	60	78
1010	3/8 12 - 17	16,5	19	11	20	9	19	69	89
1011	1/2 15 - 21	20,5	23	14	24	10	23	76	100

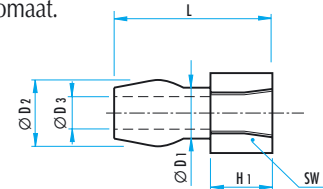
**VROUWELIJK KOPPELSTUK  
VOOR SPUITMAGRIJS**

Art. 104 / 106



MATERIAAL : zacht staal vercadmiumd of met bichromaat.

Art.	SW	Ø gas	H1	L
104	14	1/8 5 - 10	14	38
106	17	1/4 8 - 13	17	43



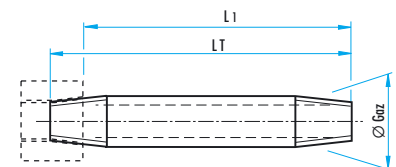
**VERLENGBUIJS  
VOOR VROUWELIJK KOPPELSTUK**

Art. 114 / 116



MATERIAAL : zacht staal vercadmiumd of met bichromaat

Art.	LT	Ø gas	L1
114	L1+9	1/8 5 - 10	60
			110
			160
116	L1+11	1/4 8 - 13	110
			160
			210



Voor de bestelling :  
Art. 114, L1 = 60 = Art.114.060

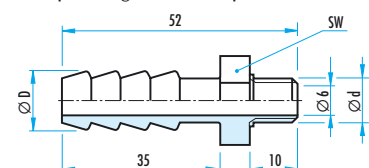
**KOPPELSTUK UIT MESSING  
VOOR SPUITMAGRIJS**

Art. EJS.220



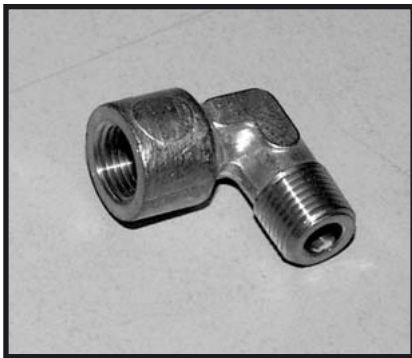
Art.	Ø D	Ø d	SW
EJS.220.1	12	M10 x 1	12
EJS.220.2	12	R 1/8"	12
EJS.220.3	14	R 1/4"	12

RECHT KOPPELSTUK  
Min.verpakking : 10 stuks per Art..



**KOPPELSTUK UIT MESSING  
VOOR SPUITMATRIJS**

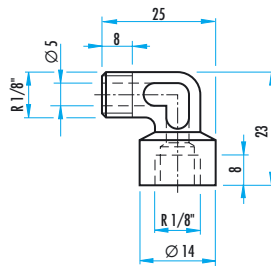
**Art. COB.8092**



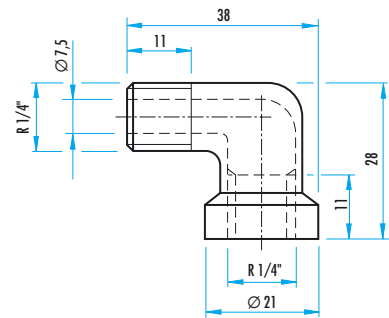
**ELLEBOOG KOPPELSTUK**

Op aanvraag : • vrouwelijk koppelstuk = Art. COB.8093.14

- Andere afmetingen.



**Art. COB.8092.18**



**Art. COB.8092.14**

**SNELKOPPELING VOOR SPUITMATRIJS**

Art. RPL



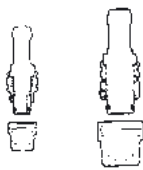
Voor koud of warm water van -15 tot -90°C.  
 Vrije doorlaat : Ø 8 (Art. RPL.08) of 12 mm (RPL.12).  
 gebruiksdruk : tot 10 bar

**VOORDELEN :**

- hantering met één hand,
- O-ring gemakkelijk te vervangen,
- volledige dichtheid,preteflonnage van de rechte opnamestukken,
- schroeven voor zeshoekige sleutel.

**UITVOERING :**

- 1) slangaansluiting,
- 2) openingsring,
- 3) snelkoppeling uit vernikkelde messing,
- 4) O-ring - nitrile,
- 5) opnamestuk uit vernikkelde messing,
  - Veer en kogels uit RVS 18/8..

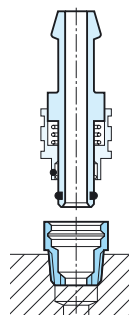
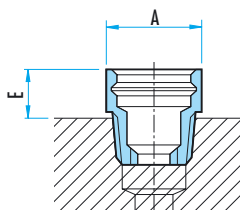


Opmerking :  
 Art RPL.08 en RPL.12  
 niet combineerbaar

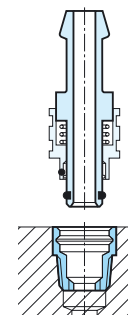
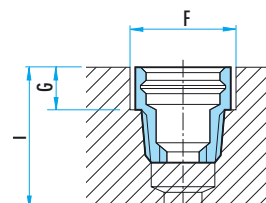
**INBOUWMATEN VOOR OPNAMESTUK IN DE MATRIJS**

opnamestuk		maatlijnen (mm)					
Art.	draad	A	E	F	G	I	zeskantsleutels
<b>RPL.08</b>	1/8" gaz	21	23	22	24	33	6
<b>RPL.08</b>	1/4" gaz	21	22	22	23	34	8
<b>RPL.08</b>	3/8" gaz	21	12	22	13	25	8
<b>RPL.12</b>	3/8" gaz	32	29	33	30	42	10
<b>RPL.12</b>	1/2" gaz	32	30	33	31	45	14
<b>RPL.12</b>	3/4" gaz	32	15	33	16	33	14

Kleine opbouw



Verzonken



**SNELKOPPELING VOOR SPUITMOTORS**

Art. RPL

**RECHT OPNAMESTUK  
- MANNELIJKE CONISCHE  
SCHROEFDRAAD**



schroefdraad	vrije doorlaat	
	7,5 mm	12 mm
R 1/8"	<b>RPL.08.1150</b>	
R 1/4"	<b>RPL.08.1151</b>	
R 3/8"	<b>RPL.08.1152</b>	<b>RPL.12.1152</b>
R 1/2"		<b>RPL.12.1153</b>
R 3/4"		<b>RPL.12.1155</b>

**RECHT OPNAMESTUK  
MET SLUITING  
- MANNELIJKE CONISCHE  
SCHROEFDRAAD**



R 3/8"	<b>RPL.08.1152.ON</b>	
--------	-----------------------	--

**RECHTE OPNAMESTUK  
- VROUWELIJKE CONISCHE  
SCHROEFDRAAD**



R 1/8"	<b>RPL.08.1100</b>	
R 1/4"	<b>RPL.08.1101</b>	
R 3/8"		<b>RPL.12.1102</b>
R 1/2"		<b>RPL.12.1103</b>

**OPMERKING :** Deze rechte opnamestukken met mannelijke of vrouwelijke schroefdraad kunnen geleverd worden met **een blauwe of een rode ring** voor het identificeren van **koude of warme omlopen**.



Voorbeeld van bestelling :  
Art. RPL.12.1152 met blauwe ring  
= **Art. RPL.12.1152.B**  
Art. RPL.08.1100 met rode ring  
= **Art. RPL.08.1100.R**

**OPNAMESTUK 90° - MANNELIJKE CONISCHE SCHROEFDRAAD**



R 1/8"	<b>RPL.08.1150.RE</b>	
R 1/4"	<b>RPL.08.1151.RE</b>	
R 3/8"	<b>RPL.08.1152.RE</b>	

**OPNAMESTUK 135° - MANNELIJKE CONISCHE SCHROEFDRAAD**



R 1/8"	<b>RPL.08.1150.RO</b>	
R 1/4"	<b>RPL.08.1151.RO</b>	
R 3/8"	<b>RPL.08.1152.RO</b>	

**RECHT KOPPELSTUK VOOR SLANG Ø ...**



Ø 8 mm	<b>RPL.08.6808</b>	
Ø 10 mm	<b>RPL.08.6810</b>	
Ø 12 mm	<b>RPL.08.6812</b>	
Ø 13 mm		<b>RPL.12.6813</b>
Ø 16 mm		<b>RPL.12.6816</b>

**KOPPELSTUK 90° VOOR SLANG Ø ...**



Ø 8 mm	<b>RPL.08.6808.RE</b>	
Ø 10 mm	<b>RPL.08.6810.RE</b>	
Ø 12 mm	<b>RPL.08.6812.RE</b>	
Ø 13 mm		<b>RPL.12.6813.RE</b>
Ø 16 mm		<b>RPL.12.6816.RE</b>

**KOPPELSTUK 135° VOOR SLANG Ø ...**



Ø 8 mm	<b>RPL.08.6808.RO</b>	
Ø 10 mm	<b>RPL.08.6810.RO</b>	
Ø 12 mm	<b>RPL.08.6812.RO</b>	
Ø 13 mm		<b>RPL.12.6813.RO</b>
Ø 16 mm		<b>RPL.12.6816.RO</b>

**KOPPELSTUK 135° - VROUWELIJKE CONISCHE SCHROEFDRAAD**



R 1/4"	<b>RPL.08.6101.RO</b>	
R 3/8"		<b>RPL.10.6102.RO</b>

**RECHT KOPPELSTUK - VROUWELIJKE CONISCHE SCHROEFDRAAD**



R 1/4"	<b>RPL.08.6101</b>	
R 1/2"		<b>RPL.10.6103</b>

**KOPPELSTUK 90° - VROUWELIJKE CONISCHE SCHROEFDRAAD**



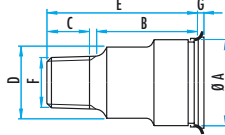
R 1/4"	<b>RPL.08.6101.RE</b>	
R 3/8"		<b>RPL.10.6102.RE</b>

**SNELKOPPELING VOOR SPUITMATRIJS**

Art. RPL

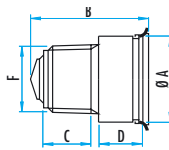
**RECHT OPNAMESTUK - MANNELIJKE SCHROEFDRAAD**

F	ØA	B	C	ØD	E	G	clé
R1/8"	21	22	8	17,5	32	1	6
R1/4"	21	21	10	17,5	33	1	8
R3/8"	21	11	11	24	24	1	8
R3/8"	32	28	11	25	41	1	10
R1/2"	32	28	14	25	44	1	14
R3/4"	32	13	17	32	32	1	14



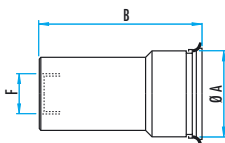
**RECHT OPNAMESTUK MET SLUITING - MANNELIJKE SCHROEFDRAAD**

F	ØA	B	C	D
R3/8"	25	28,5	12,5	11



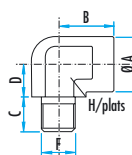
**RECHTE OPNAMESTUK - VROUWELIJKE SCHROEFDRAAD**

F	ØA	B	clé
G1/8"	21	35	6
G1/4"	21	39	8
G3/8"	32	49	12
G1/2"	32	50	12



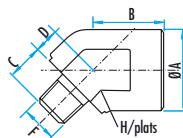
**OPNAMESTUK 90° - MANNELIJKE SCHROEFDRAAD**

F	ØA	B	C	D	plats
R1/8"	22	22	10	13	19
R1/4"	22	22	12	13	19
R3/8"	22	22	13	13	19



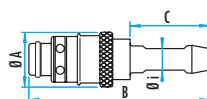
**OPNAMESTUK 135° - MANNELIJKE SCHROEFDRAAD**

F	ØA	B	C	D	plats
R1/8"	22	18,5	10	13	19
R1/4"	22	18,5	12	13	19
R3/8"	22	18,5	13	13	19



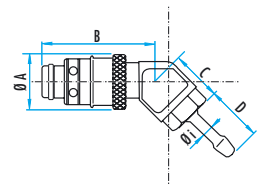
**RECHT KOPPELSTUK VOOR SLANG Ø ...**

Øi	ØA	B	C
Ø 8	20	65	28
Ø 10	20	65	28
Ø 12	20	65	28
Ø 13	28	77	33
Ø 16	28	77	33



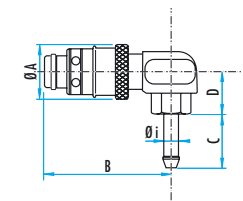
**KOPPELSTUK 135° VOOR SLANG Ø ...**

Øi	ØA	B	C	D
Ø 8	20	43	23	21
Ø 10	20	43	23	21
Ø 12,5	20	43	28	21
Ø 13	28	71	33	24
Ø 16	28	71	33	24



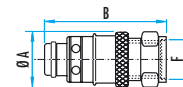
**KOPPELSTUK 90° VOOR SLANG Ø ...**

Øi	ØA	B	C	D
Ø 8	20	48,5	23	23,5
Ø 10	20	48,5	23	10
Ø 12	20	48,5	28	10
Ø 13	28	74,5	33	27
Ø 16	28	74,5	33	27



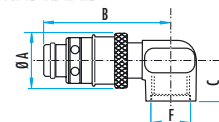
**RECHT KOPPELSTUK - VROUWELIJKE SCHROEFDRAAD**

F	ØA	B
G1/4"	20	43
G1/2"	28	60



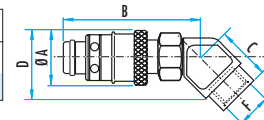
**KOPPELSTUK 90° - VROUWELIJKE SCHROEFDRAAD**

F	ØA	B	C	D
G1/4"	20	48,5	16,5	31
G3/8"	28	74,5	20	52,5



**KOPPELSTUK 135° - VROUWELIJKE SCHROEFDRAAD**

F	ØA	B	C	D
G1/4"	20	43	14	27,5
G3/8"	28	71	17	33



Art. RPL.08

Art. RPL.12

# VERLENGKOPPELSTUK VOOR SPUITMATRIJS

Art. RPL



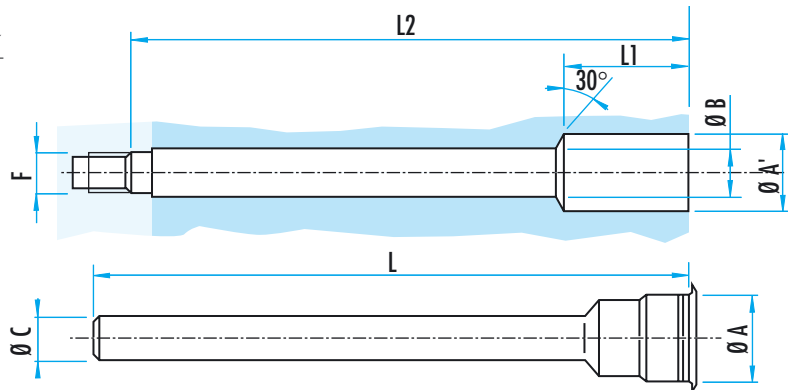
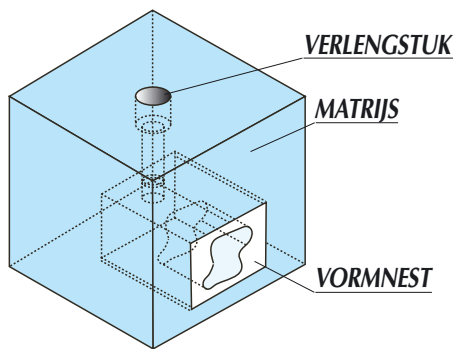
## MONOBLOC VERLENGKOPPELSTUK - GLAD OF MET SCHROEFDRAAD

Met dikke wand voor een hoge weerstand en een perfecte stevigheid.  
In geval van gladde uitvoering, moet men de schroefdraad bewerken.  
Op aanvraag : deze verlengkoppelstukken kunnen geleverd worden met een **blauwe of een rode ring** voor het identificeren van **koude of warme omlopen**.

### VOORBEELD :

Art. RPL.12.1002.1R, met rode ring = Art. **RPL.08.1002.1RR**

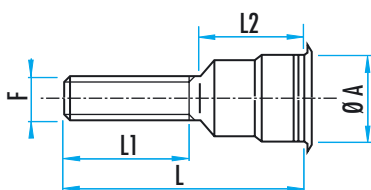
Art. RPL.08.1011.2F, met blauwe ring = Art. **RPL.08.1011.2FB**



### GLADDE UITVOERING

Type	F	Gr	L min/max	L1	L2	Ø A	Ø A'	Ø B	Ø C	H/plat	Koppel (daN)	Art.
RPL.08	R 1/8"	1	33/100	23	L -5,5	21	22	11	10,2	6	1	<b>RPL.08.1010.1L</b>
RPL.08	R 1/8"	2	100/150	23	L -5,5	21	22	11	10,2	6	1	<b>RPL.08.1010.2L</b>
RPL.08	R 1/8"	3	150/200	23	L -5,5	21	22	11	10,2	6	1	<b>RPL.08.1010.3L</b>
RPL.08	R 1/8"	4	200/250	23	L -5,5	21	22	11	10,2	6	1	<b>RPL.08.1010.4L</b>
RPL.08	R 1/4"	1	34/100	23	L -7,5	21	22	14	13,5	8	3	<b>RPL.08.1011.1L</b>
RPL.08	R 1/4"	2	100/150	23	L -7,5	21	22	14	13,5	8	3	<b>RPL.08.1011.2L</b>
RPL.08	R 1/4"	3	150/200	23	L -7,5	21	22	14	13,5	8	3	<b>RPL.08.1011.3L</b>
RPL.08	R 1/4"	4	200/250	23	L -7,5	21	22	14	13,5	8	3	<b>RPL.08.1011.4L</b>
RPL.12	R 3/8"	1	56/150	43	L -8,5	32	33	18	17,2	14	3	<b>RPL.12.1002.1L</b>
RPL.12	R 3/8"	2	150/200	43	L -8,5	32	33	18	17,2	14	3	<b>RPL.12.1002.2L</b>
RPL.12	R 3/8"	3	200/250	43	L -8,5	32	33	18	17,2	14	3	<b>RPL.12.1002.3L</b>
RPL.12	R 1/2"	1	59/150	45	L -11,5	32	33	32	21,3	14	5	<b>RPL.12.1003.1L</b>
RPL.12	R 1/2"	2	150/200	45	L -11,5	32	33	32	21,3	14	5	<b>RPL.12.1003.2L</b>
RPL.12	R 1/2"	3	200/250	45	L -11,5	32	33	32	21,3	14	5	<b>RPL.12.1003.3L</b>

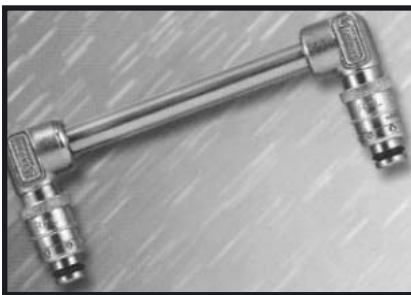
### MET SCHROEFDRAAD



Type	F	Gr	L1 max.	L1 schroefd.	L2	Ø A	H/plat	Art.
RPL.08	G 1/8"	1	50	26	22	21	6	<b>RPL.08.1010.1F</b>
RPL.08	G 1/8"	2	100	60	22	21	6	<b>RPL.08.1010.2F</b>
RPL.08	G 1/8"	3	150	60	22	21	6	<b>RPL.08.1010.3F</b>
RPL.08	G 1/4"	1	50	26,5	21	21	8	<b>RPL.08.1011.1F</b>
RPL.08	G 1/4"	2	100	60	21	21	8	<b>RPL.08.1011.2F</b>
RPL.08	G 1/4"	3	150	60	21	21	8	<b>RPL.08.1011.3F</b>
RPL.08	G 1/4"	4	200	60	21	21	8	<b>RPL.08.1011.4F</b>

**OVERBRUGGING VOOR SPUITMATRIJS**

Art. RPL



**OVERBRUGGING**

Laat een overbrugging toe tussen de uitgang van een koelomloop en de ingang van de volgende. Het aantal debietmeters wordt daardoor verminderd

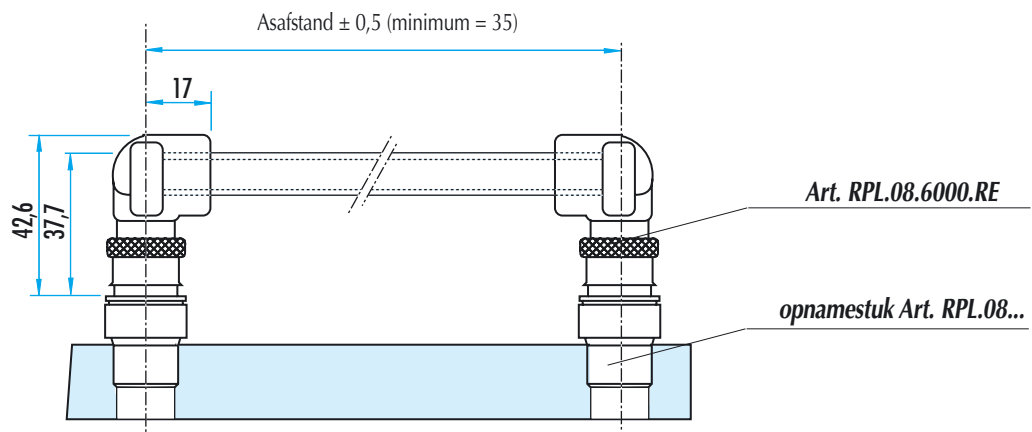
Gebruik met koppelstuk Art. RPL.08...zonder schroefdraad

Buis uit messing

Deze koppelstukken en buizen kunnen onderling verswisseld worden.

Bevat : 2 koppelstukken 90° : **Art. RPL.08.6000.RE**

1 buis uit messing 1 m lang : **Art. RPL.R.113.910**



**FLEXIBELS VOOR LUCHT, VLOEISTOFFEN**

Uit textiel, PVC, PU, NBR rubber, enz...

Doorlaat Ø : van 6 tot 25 mm.