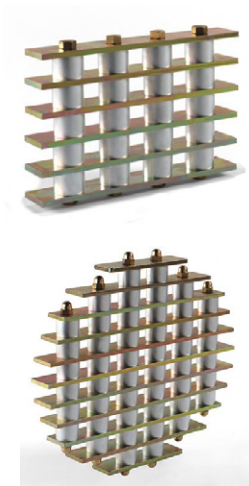


## ECONOMISCHE MAGNEETROOSTER MET FERRIET MAGNETEN

WIM



Deze roosters worden in het bijzonder gebruikt in trechters voor stortgoed. Ze verhinderen de ingang van ijzerhoudende deeltjes in het werkproces van kunststof verwerkingsmachines zoals spuitmachines en extruders. Ze zijn voorzien van ferrietmagneten Ø 26 mm en lengte 20 mm met een fijne aluminium bekleding. De reiniging gebeurt manueel door de rooster uit de machine te nemen. Op aanvraag alle andere afmetingen.

Deze ferrietroosters kunnen enkel ijzerhoudende stukken aantrekken zoals schroeven, stiften, moeren. Ze zijn goedkoop maar hebben een **trekkracht van slechts 2.000 tot 3.000 Gauss (0,2 tot 0,3 Tesla)**. Hun effect is dus niet 100 % voor kleinere ijzerhoudende deeltjes zoals zeer kleine stukken, spanen of stof. In dit geval is het noodzakelijk roosters met Neodymium magneten te gebruiken met een **trekkracht van 7.000, 9.000 of 11.000 Gauss (0,7 / 0,9 / 1,1 Tesla)**.

### RECHTOEKIG MODEL

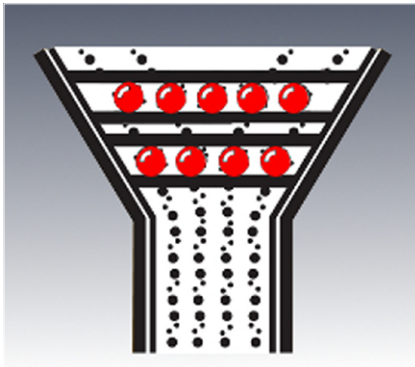
afmetingen (mm)	Ref.
75 x 90	WIM.RE.075.090
100 x 120	WIM.RE.100.120
120 x 150	WIM.RE.120.150
150 x 165	WIM.RE.150.165

### VIERKANT MODEL

afmetingen (mm)	Ref.
100 x 100	WIM.FY.100
150 x 150	WIM.FY.150
165 x 165	WIM.FY.165
180 x 180	WIM.FY.180
200 x 200	WIM.FY.200
250 x 250	WIM.FY.250
300 x 300	WIM.FY.300

### ROND MODEL

afmetingen Ø (mm)	Ref.
150	WIM.RU.150
165	WIM.RU.165
180	WIM.RU.180
200	WIM.RU.200
250	WIM.RU.250
300	WIM.RU.300
350	WIM.RU.350



## MAGNETISCHE STAAF IN NEODYMIUM

EMS.SC



Deze "EMS" staven voor poeders en granulaat hebben als doel het wegnemen van ijzer- en paramagnetische bezoedeling in industriële en levensmiddelen processen zoals :

- deeltjes in ruw product
- nietjes en spijkers van verpakkingen
- losse rondsels en moeren wegens trillingen
- versleten of gebroken machinedelen

Ze kunnen ook geleverd worden voor zones ATEX 20, 21, 22.

Standaard staaf Ø 25,4 mm in lengtes tot 1.000mm.

Sterk vermogende magneet uit Neodymium.

Flexibele oplossing voor de inbouw in machines of toestellen.

Kader en buizenstel van de rooster in gepolijst RVS AISI 316.

Handmatige reiniging.

Met binnenschroefdraad M6 x 8 aan beide uiteinden.

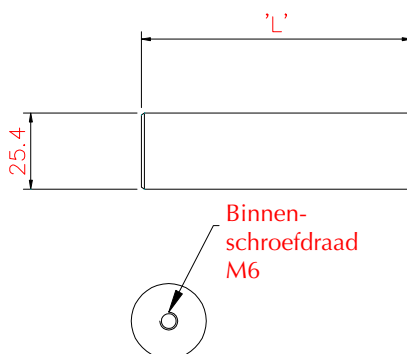
Gebruikstemperatuur : - 20° tot + 90°C.

### Magnetische eigenschappen :

- 7.000 Gauss (0,7 Tesla) – standaard sterkte.
- 9.000 Gauss (0,9 Tesla) – hoge sterkte.
- 11.000 Gauss (1,1 Tesla) – zeer hoge sterkte.

Op aanvraag :

- magneet uit Samarium Cobalt voor temperaturen tot 250°C.
- andere afmetingen
- Magnetische proefstaalsonde.



Proefstaalsonde



Ø	L	gewicht (kg)	Ref.
25,4 mm	100	0.35	EMS.SR.0100.07
	150	0.53	EMS.SR.0150.07
	200	0.70	EMS.SR.0200.07
	250	0.88	EMS.SR.0250.07
	300	1.05	EMS.SR.0300.07
	350	1.23	EMS.SR.0350.07
	400	1.40	EMS.SR.0400.07
	450	1.58	EMS.SR.0450.07
	500	1.75	EMS.SR.0500.07
	550	1.93	EMS.SR.0550.07
	600	2.10	EMS.SR.0600.07
	650	2.28	EMS.SR.0650.07
	700	2.45	EMS.SR.0700.07
	750	2.63	EMS.SR.0750.07
	800	2.80	EMS.SR.0800.07
	850	2.98	EMS.SR.0850.07
	900	3.15	EMS.SR.0900.07
950	3.33	EMS.SR.0950.07	
1000	3.50	EMS.SR.1000.07	

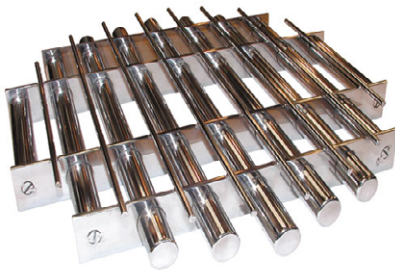
### BESTELVOORBEELD :

Sterkte van 9.000 Gauss : lengte 450 mm = Ref. EMS.SR.0450.09

Sterkte van 11.000 Gauss : lengte 600 mm = Ref. EMS.SR.0600.11

## MAGNETISCHE ROOSTER MET NEODYMIUM MAGNETEN

EMS.CG



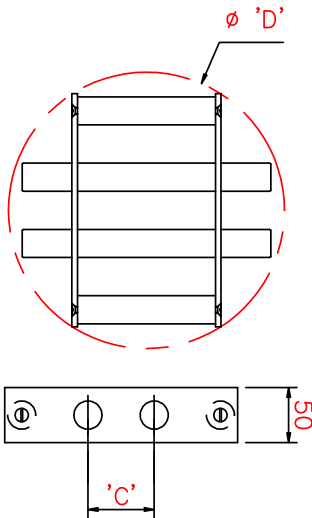
Rond of vierkantig rooster voor poeders, korrels en vloeistoffen.  
Eenvoudige oplossing voor de inbouw in machines.

### Magnetische eigenschappen:

- 7.000 Gauss (0,7 Tesla) – standaard sterkte.
- 9.000 Gauss (0,9 Tesla) – hoge sterkte.
- 11.000 Gauss (1,1 Tesla) – zeer hoge sterkte.

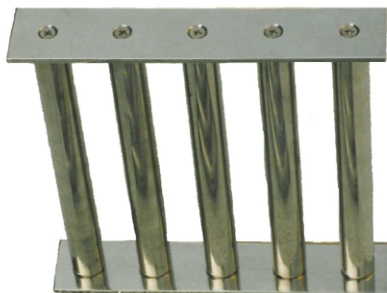
Op aanvraag:

- magneet uit Samarium Cobalt voor temperaturen tot 250°C,
- andere afmetingen,
- rooster voor zeeftoestellen.



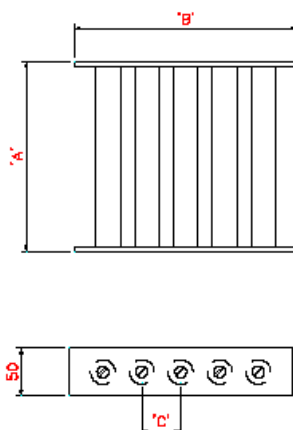
### Rond rooster – 7.000 Gauss :

Ø D	asafstand "C"	aantal staven	gewicht (kg)	Ref.
100	45	2	2	EMS.CG.100.07
150	50	3	3	EMS.CG.150.07
200	60	3	4	EMS.CG.200.07
250	60	4	6	EMS.CG.250.07
300	60	5	10	EMS.CG.300.07
350	60	6	12	EMS.CG.350.07
400	60	7	15	EMS.CG.400.07
450	60	7	18	EMS.CG.450.07
500	60	8	24	EMS.CG.500.07



### Vierkantig rooster – 7.000 Gauss.

A x B	asafstand "C"	aantal staven	gewicht (kg)	Ref.
150 x 150	60	2	3,2	EMS.GM.1515.07
200 x 200	60	3	3,8	EMS.GM.2020.07
250 x 250	60	4	6,2	EMS.GM.2525.07
300 x 300	60	5	8,0	EMS.GM.3030.07
350 x 350	60	6	11,0	EMS.GM.3535.07
400 x 400	60	7	14,8	EMS.GM.4040.07
450 x 450	60	8	19,2	EMS.GM.4545.07
500 x 500	60	9	21,0	EMS.GM.5050.07



### BESTELVOORBEELD :

Sterkte van 9.000 Gauss : Ø 400 mm = Ref. EMS.CG.0400.09

Sterkte van 11.000 Gauss : 450 x 450 MM = Ref. EMS.SR.4545.11

## MAGNETISCHE ROOSTER MET NEODYMIUM MAGNETEN EN EENVOUDIGE REINIGING

EMS.EC



Polyvalente, compacte rooster voor de inbouw in machines.  
Kader en buizenstel van de rooster in gepolijst RVS AISI 316.

Gebruikstemperatuur: -20° C tot +90° C.

Reiniging in enkele seconden: het volstaat de bevestigingsmoer te verwijderen om de magnetische kernen uit de RVS buizen te laten vallen door de zwaartekracht.

### Magnetische eigenschappen:

7.000 Gauss (0,7 Tesla) – standaard sterkte.

9.000 Gauss (0,9 Tesla) – hoge sterkte.

Op aanvraag:

- magneet uit Samarium Cobalt voor temperaturen tot 250°C,
- andere afmetingen tot 1000 x 1000 mm,
- magnetische proefstaalsonde.



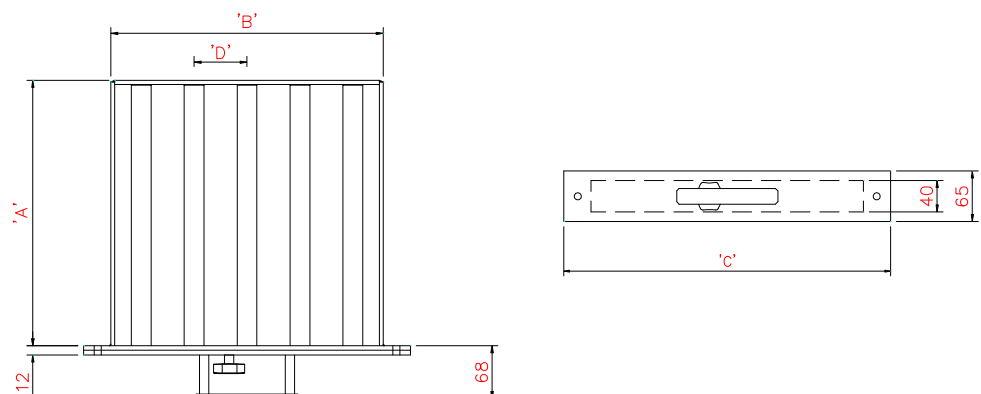
### Model 7.000 Gauss :

A x B x C	asafstand "D"	aantal staven	gewicht (kg)	Ref.
150 x 150 x 220	60	2	3.8	EMS.EC.1515.07
200 x 200 x 270	60	3	4.2	EMS.EC.2020.07
250 x 250 x 320	55	4	6.8	EMS.EC.2525.07
300 x 300 x 370	55	5	8.6	EMS.EC.3030.07
350 x 350 x 420	55	6	12.0	EMS.EC.3535.07
400 x 400 x 470	55	7	16.3	EMS.EC.4040.07
450 x 450 x 520	55	8	21.1	EMS.EC.4545.07
500 x 500 x 570	55	9	25.0	EMS.EC.5050.07

### BESTELVOORBEELD :

Sterkte van 9.000 Gauss – L x B = 300 x 300 mm = Ref. EMS.EC.3030.09

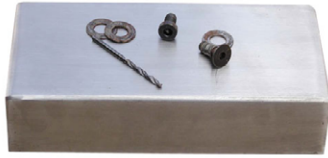
Sterkte van 9.000 Gauss – L x B = 150 x 150 mm = Ref. EMS.EC.1515.09



## ANDERE OPLOSSINGEN MET NEODYMIUM MAGNETEN

### Magnetische band:

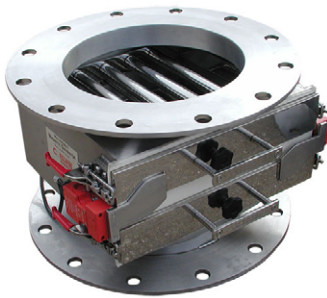
lengte: 100 tot 1000 mm.  
breedte x hoogte : 100 x 50 mm.



**Afscheidingstoestel met vereenvoudigde reiniging en enkelvoudige verdieping :** Ronde uitvoering van 100 tot 400mm en vierkante uitvoering van 100 x 100 mm tot 400 x 400 mm



**Afscheidingstoestel met vereenvoudigde reiniging en dubbele verdieping :** Ronde uitvoering van 100 tot 400mm en vierkante uitvoering van 100 x 100 mm tot 400 x 400 mm



### Automatisch afscheidingstoestel "Shuttle"



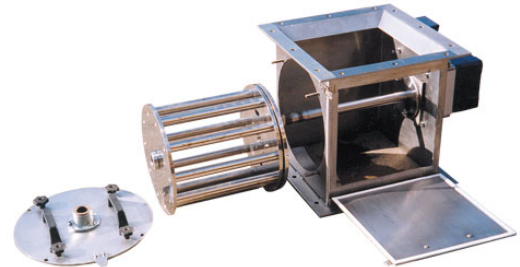
### "Pneumag":

Ontwikkeld voor het gebruik in installaties met pneumatisch transport.



### Magnetisch rooster met draaitrommel :

Voor de behandeling van moeilijke producten met welvende of dichtende eigenschappen



### "Obus" magneet:

Voor transportleidingen met zwaartekracht of pneumatisch.



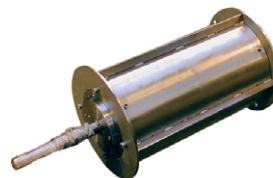
### Magnetisch afscheidingstoestel "chute":

Voor omvangrijke bezoedelingen zoals moeren, bouten, enz. ...

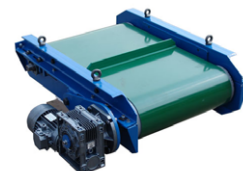


### Magnetische trommel:

Diameter van 215 / 315 / 400 mm.



### "Overband"



### Vlakke magneet voor transportband

