

BEWEEGBARE MACHINEVOET UIT RVS MET SCHROEF

BST.BNRSV


Lichaam uit één enkel stuk uit RVS 1.4305 of AISI 303.

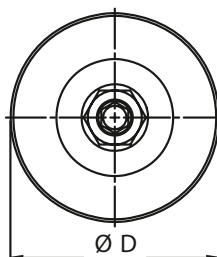
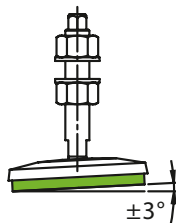
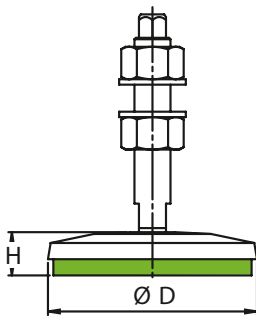
Het is een eenvoudig alternatief voor lichte en middelmatig zware machines.

De voet is geleverd met schroef uit RVS maar deze laatste, voorzien van 2 moeren en 2 rondsels, moet afzonderlijk besteld worden – Ref. BST.NSR...

De schroef wordt dan in de schotel ingeperst en is niet meer demonteerbaar

De sokkel van de machine steunt tussen 2 moeren met een neiging van 3°.

Deze voet kan in 2 verschillende isolatiekwaliteiten geleverd worden.



Ref. BST.BNRSV.04... :

Met isolatieplaat type BST.B.04.

Universeel, voor machines in het algemeen.

Draagkracht (daN)	Ø L	H	Ref.
170	54	24	BST.BNRSV.04.050
360	76	25	BST.BNRSV.04.070
910	116	27,5	BST.BNRSV.04.110
1700	156	29,5	BST.BNRSV.04.150

Ref. BST.BNRSV.030.W... :

Met isolatieplaat type BST.B.030.W – dikte 18 mm – draagkracht : 0,5 à 4 daN / cm².

Met lage eigenfrequentie – voor meetinstrumenten, slijpmachines, weegschalen, micros-

Draagkracht (daN)	Ø D	H	met schroef
70	54	27	BST.BNRSV.030.W.050
140	76	28	BST.BNRSV.030.W.070
350	116	30,5	BST.BNRSV.030.W.110
690	156	32,5	BST.BNRSV.030.W.150

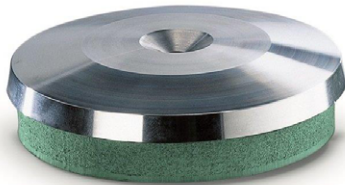
Ref. BST.BNRSV.07... :

Met tussenplaat type BST.B.00 dikte 7 mm zonder antitrileffect.

Draagkracht (daN)	Ø D	H	met schroef
280	54	16	BST.BNRSV.07.050
580	76	17	BST.BNRSV.07.070
1450	116	19,5	BST.BNRSV.07.110
2750	156	21,5	BST.BNRSV.07.150

RONDE MACHINEVOET UIT RVS

BST.BNRV



Lichaam uit één enkel stuk uit RVS 1.4305 (AISI 303).

Speciaal ontworpen voor de levensmiddelen-, verpakkings-, chemische en farmaceutische industrie. Het is een eenvoudig alternatief voor lichte en middelmatig zware machines.

De voet is geleverd zonder schroef.

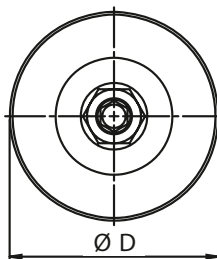
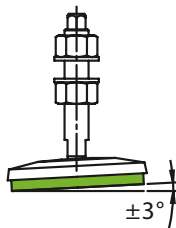
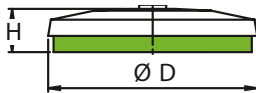
Een hoogteregelingsschroef uit RVS is evenwel op aanvraag leverbaar (met 2 moeren en 2 rondsels).

In dit geval blijft de schroef vrij.

Ze maakt een eenvoudige verbinding tussen de machine en de voet met een neiging van 3°.

Iedere voetafmeting kan gecombineerd worden met alle schroefdiameters.

Deze voet kan in 3 verschillende isolatiekwaliteiten geleverd worden.



Ref. BST.BNRV.04... :

Met isolatieplaat type BSRT.04.

Universeel, voor machines in het algemeen.

Draagkracht (daN)	Ø D	H	Ref.
170	54	24	BST.BNRV.04.050
360	76	25	BST.BNRV.04.070
910	116	27,5	BST.BNRV.04.110
1700	156	29,5	BST.BNRV.04.150

Ref. BST.BNR.030.W... :

Met isolatieplaat type BST.B.030.W

Met lage eigenfrequentie – voor meetinstrumenten, slijpmachines, weegschalen, microscopen...

Draagkracht (daN)	Ø D	H	Ref.
70	54	27	BST.BNRV.030.W.050
140	76	28	BST.BNRV.030.W.070
350	116	30,5	BST.BNRV.030.W.110
690	156	32,5	BST.BNRV.030.W.150

Ref. BST.BNRV.07... :

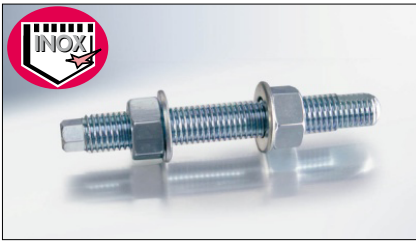
Met tussenplaat type BST.B.00 dikte 7 mm zonder antitril-effect.

Uitsluitend met antislip-effect.

Draagkracht (daN)	Ø D	H	Ref.
280	54	16	BST.BNRV.07.050
580	76	17	BST.BNRV.07.070
1450	116	19,5	BST.BNRV.07.110
2750	156	21,5	BST.BNRV.07.150

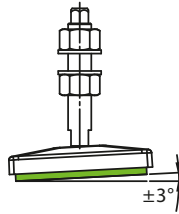
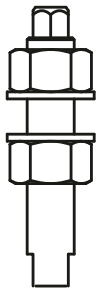
REGELSCHROEF UIT RVS

BST.NSR



Voor machinevoeten Ref. BST.BNRSV en BNRV.

Schroef uit RVS voor de regeling in hoogte met 2 moeren en 2 rondsels.
Met bolvormige drukkop en zesanten uiteinde.



OM TE BESTELLEN :

Ref. BST.NSR – M16, L = 150 = Ref. **BST.NSR.16.150**

normale schroefdraad	70	100	125	150	200	250
M10 x 1,5	BST.NSR.10.070	BST.NSR.10.100	-	-	-	-
M12 x 1,75	-	BST.NSR.12.100	BST.NSR.12.125	BST.NSR.12.150	-	-
M16 x 2	-	BST.NSR.16.100	BST.NSR.16.125	BST.NSR.16.150	BST.NSR.16.200	BST.NSR.16.250
M18 x 2,5	-	-	-	-	-	-
M20 x 2,5	-	BST.NSR.20.100	BST.NSR.20.125	BST.NSR.20.150	BST.NSR.20.200	BST.NSR.20.250
M24 x 3	-	-	-	BST.NSR.24.150	BST.NSR.24.200	BST.NSR.24.250

MOGELIJKE COMBINATIES SCHROEF / VOET

Ø voet	50	70	110	150
M10	X			
M12	X	X	X	
M16		X	X	X
M18			X	X
M20				X
M24				X