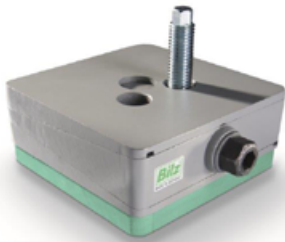


FIJNE REGELBARE MACHINEVOET MET MACHINEVERBINDING

BST.PKA.00


Dit zijn onderlegstukken voor een niveauregeling met grote precisie.

Ze worden gebruikt waar een vaste verbinding met de machine vereist is.

Speciaal geschikt voor machines met grote laterale kracht.

Het lichaam bestaat uit 3 delen uit grijs gelakt (RAL 7037) gietijzer.

Het middenstuk speelt de rol van "keg" en door de bediening van de laterale schroef verkrijgt men een regeling met een precisie van 0,01 mm.

Een zelfblokkerend systeem verhindert een ongewenste ontregeling door trillingen.

Het permanente contact tussen de buitenste keggen en de middenkeg garandeert een optimale stevigheid van de éénheid.

De isolatieplaat type BST bestaat uit een menging van nitrilrubber, kurkdeeltjes en polyestervezels.

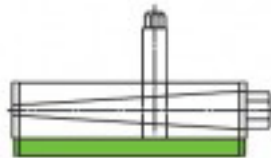
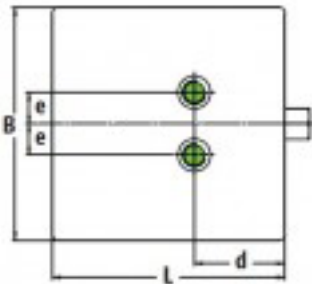
De voet is voorzien van 2 binnenschroefdraden en wordt geleverd zonder schoef.

Deze laatste moet door de gebruiker voorzien worden.

Ref. **BST.PKA.00...** met isolatieplaat type BST.B.00 – dikte 15 mm.

Voor werktuigmachines :

draaibanken, boormachines, vlakke en cilindrische slijpmachines, bewerkingscentra.



Draagkracht (daN)	L x B	H*	d	e	Binnen-schroefdraad	Regeling	Ref.
2.500	115 x 115	60	50	24	M16	+3/-3	BST.PKA.00.1
4.300	115 x 115	61	58	23	M18	+4/-4	BST.PKA.00.2
7.700	150 x 150	63	76	27	M20	+4/-6	BST.PKA.00.3
7.700**	150 x 150	87	76	27	M20	+4/-7	BST.PKA.00.3H
9.700	200 x 200	87	95	27	M20	+10/-7	BST.PKA.00.4
16.100	200 x 250	87	125	105	M24	+6/-10	BST.PKA.00.5
23.600	250 x 330	88	150	95	M24	+8/-12	BST.PKA.00.6
39.300	300 x 400	88	200	130	M24	+8/-14	BST.PKA.00.7
59.100	400 x 500	130	255	150	M30x2	+12/-15	BST.PKA.00.8

* = Uit RVS

** = Grote hoogte voor verplaatsing met vorken

SCHROEF VOOR MACHINEVOET BST.PKA

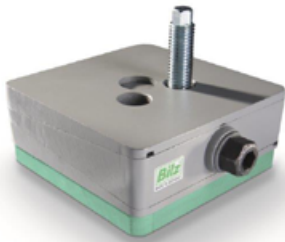
BST.19

Schroef uit verzinkt staal met één moer en één rondsel.

Andere afmetingen op aanvraag

Schroefdraad Voet PKA	Lengte (mm)		
	100	125	150
M 16	BST.19.0085	BST.19.0091	
M 18	BST.19.0130		
M 20	BST.19.0178		BST.19.0185
M 24			BST.19.0214

FIJNE REGELBARE MACHINEVOET MET MACHINEVERBINDING

BST.PKA.04


Dit zijn onderlegstukken voor een, niveauregeling met grote precisie.

Ze worden gebruikt waar een vaste verbinding met de machine vereist is.

Speciaal geschikt voor machines met grote laterale kracht.

Het lichaam bestaat uit 3 delen uit grijs gelakt (RAL 7037) gietijzer.

Het middenstuk speelt de rol van "keg" en door de bediening van de laterale schroef verkrijgt men een regeling met een precisie van 0,01 mm.

Een zelfblokkerend systeem verhindert een ongewenste ontregeling door trillingen.

Het permanente contact tussen de buitenste keggen en de middenkeg garandeert een optimale stevigheid van de éénheid.

De isolatieplaat type BST bestaat uit een menging van nitylrubber, kurkdeeltjes en polyestervezels.

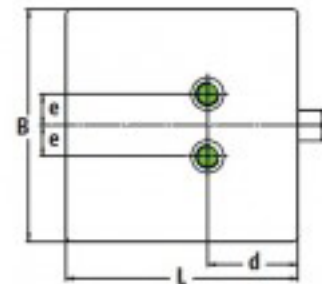
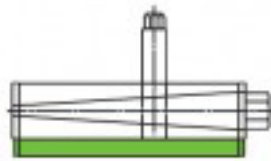
De voet is voorzien van 2 binnenschroefdraden en wordt geleverd zonder schoef.

Deze laatste moet door de gebruiker voorgezien worden.

Ref. BST.PKA.04... - dikte 15 mm met één enkel profielvlak.

Belangrijke antislip effect.

Voor kunststof- en metaal spuitmachines, hakmachines, machines voor koudvervorming.



Draagkracht (daN)	L x B	H*	d	e	Binnenschroefdraad	Regeling	Ref.
1.200	115 x 115	60	50	24	M16	+3/-3	BST.PKA.04.1
2.000	150 x 150	61	58	23	M18	+4/-4	BST.PKA.04.2
3.800	200 x 200	63	76	27	M20	+4/-6	BST.PKA.04.3
3.800	200 x 200	87	76	27	M20	+4/-7	BST.PKA.04.3H
4.800	200 x 250	87	95	27	M20	+10/-7	BST.PKA.04.4
8.000	250 x 330	87	125	105	M24	+6/-10	BST.PKA.04.5
11.750	300 x 400	88	150	95	M24	+8/-12	BST.PKA.04.6
19.500	400 x 500	88	200	130	M24	+8/-14	BST.PKA.04.7
29.450	500 x 600	130	255	150	M30x2	+12/-15	BST.PKA.04.8

* = Uit RVS

** = Grote hoogte voor verplaatsing met vorken

FIJNE REGELBARE MACHINEVOET VOOR BODEMVERANKERING

BST.PKD.00



Dit zijn onderlegstukken voor een niveauregeling met grote precisie.

Ze worden gebruikt voor machines die in de bodem moeten verankerd worden wegens hun ongunstig zwaartepunt.

Voor grote werktuigmachines, speciale machines ; deze voeten zijn ook bruikbaar voor machines met lage stevigheid.

Het lichaam bestaat uit 3 delen uit grijs gelakt (RAL 7037) gietijzer.

Het middenstuk speelt de rol van "keg" en door de bediening van de laterale schroef verkrijgt men een regeling met een precisie van 0,01 mm.

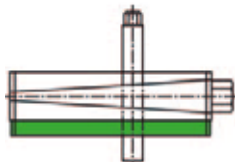
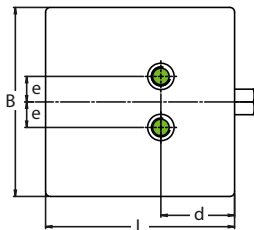
Een zelfblokkerend systeem verhindert een ongewenste ontregeling door trillingen.

Het permanente contact tussen de buitenste keggen en de middenkeg garandeert een optimale stevigheid van de éénheid.

De isolatieplaat type BST.00 – 15 mm dikte bestaat uit een menging van nitylrubber, kurkdeeltjes en polyestervezels.

De voet is voorzien van een binnenschroefdraad en wordt geleverd zonder schroef noch ankerschroef. Deze laatste moeten door de gebruiker voorzien worden.

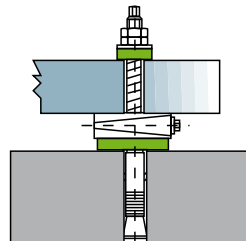
Een isolatieschijf voor schroefkop is leverbaar op aanvraag – zie Ref. BST.IS...



Draagkracht (daN)	L x B	H (1)	d	e	Boring	Regeling	Ref.
2.500	115 x 115	60	50	24	22	+4 / -5	BST.PKD.00.1
4.300	150 x 150	61	58	23	23	+5 / -6	BST.PKD.00.2
7.700	200 x 200	63	76	27	26	+3 / -7	BST.PKD.00.3
7.700 (2)	200 x 200	87	76	27	26	+4 / -7	BST.PKD.00.3.H
9.700	200 x 250	87	95	27	26	+10 / -7	BST.PKD.00.4
16.100	250 x 330	87	125	105	30	+6 / -10	BST.PKD.00.5
23.600	300 x 400	88	150	95	30	+8 / -12	BST.PKD.00.6
39.300	400 x 500	88	200	130	35	+8 / 14	BST.PKD.00.7
59.100	500 x 600	130	255	150	35	+12 / -15	BST.PKD.00.8

* = Uit RVS

** = Grote hoogte voor verplaatsing met vorken



FIJNE REGELBARE MACHINEVOET UIT ALUMINIUM

BST.PKA .AL / PKD.AL


Voet uit aluminium, hard geëloxeerd (hardcoat) van grijze kleur, RAL 7037.
Voor de levensmiddelenindustrie, dranken-, tabak-, chemische en farmaceutische industrie.
Deze voet is niet voorzien van een anti-trilplaat.

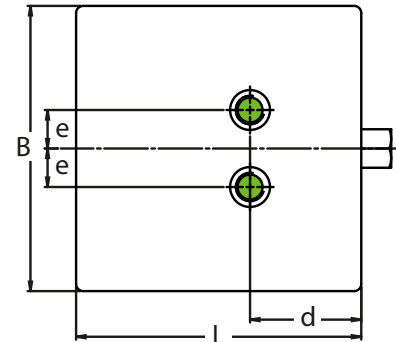
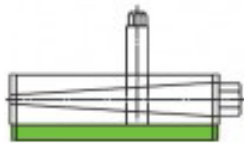
De voet is geleverd zonder schroef noch ankerbouten, deze laatste moeten voorzien worden door de gebruiker.

Ref. BST.PKA.AL = met binnenschroefdraad M16 à M20 voor machineverbinding.

Ref. BST.PKD.AL = met boring Ø 22 of 26 mm voor bodemverankering.

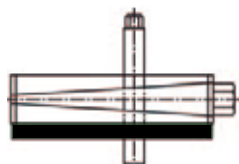
Op aanvraag :

- uitvoering voor "cleanroom"
- andere afmetingen


BST.PKA.AL (M16 / 18 / 20)

BST.PKA.AL

Draagkracht (daN)	L x B	H (1)	d	e	Binnen-schroefdraad	Regeling	Ref.
1.900	115 x 115	44	50	24	M16	+3 / -3	BST.PKA.AL.1
3.200	150 x 150	47	60	24	M18	+3 / -5	BST.PKA.AL.2
5.700	200 x 200	53	80	27	M20	+4 / -5	BST.PKA.AL.3
7.200	200 x 250	73	95	27	M20	+9 / -5	BST.PKA.AL.4

1 = gemiddelde hoogte

BST.PKD.AL (Ø 22 / 26)

BST.PKD.AL

Draagkracht (daN)	L x B	H (1)	d	e	Boring	Regeling	Ref.
1.900	115 x 115	44	50	24	22	+3 / -3	BST.PKD.AL.1
3.200	150 x 150	47	60	24	22	+3 / -5	BST.PKD.AL.2
5.700	200 x 200	53	80	27	26	+4 / -5	BST.PKD.AL.3
7.200	200 x 250	73	95	27	26	+9 / -5	BST.PKD.AL.4

1 = gemiddelde hoogte

FIJN INSTELBARE VOET UIT RVS



Voet ref. BST.PKA... met binnenschroefdraad of voet (ref. BST.PKD...- met boring uit **RVS 1.4301** (AISI 304).

Deze eenvoudig te verstellen voeten zijn bijzonder geschikt voor **chemische, hygiënische of buitentoepassingen**.

De voeten Ref. BST.PKA... blijven op hun plaats, zelfs als de machine wordt opgetild.

Alle maten zijn ook verkrijgbaar met een RVS compensatieschijf –

Ref. BST.PKAK.VA... en Ref. BST.PKDK.VA...

Speciale trillingsisolatie is mogelijk door EPDM of Viton isolatieplaten toe te voegen.

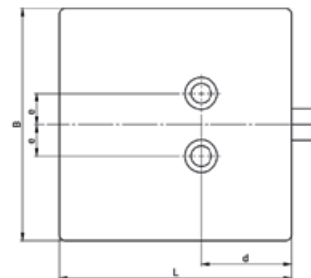
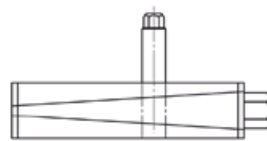
Op aanvraag :

- speciale versie voor «**cleanrooms**» zonder smeermiddelen.
- schroeven, moeren en rondsels.

BST.PKA.VA

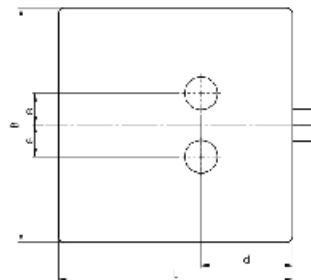
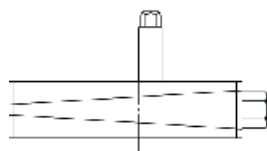
Draagkracht (daN)	L x B	H (*)	d	e	Binnen-schroefdraad	Regeling	Ref.
2.000	115 x 115	44	50	24	M18	+3 / -3	BST.PKA.VA.1
4.000	150 x 150	47	60	24	M18	+3 / -5	BST.PKA.VA.2

* = centrum

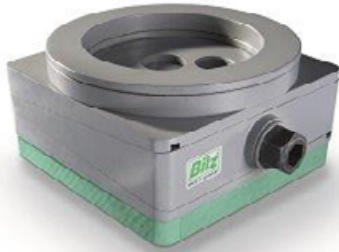


BST.PKD.VA

Draagkracht (daN)	L x B	H (1)	d	e	Boring	Regeling	Ref.
2.000	115 x 115	44	50	24	Ø 22	+3 / -3	BST.PKD.VA.1
4.000	150 x 150	47	60	24	Ø 22	+3 / -5	BST.PKD.VA.2



FIJN REGELBARE MACHINEVOET MET COMPENSATIESCHIJF

BST.PKAK / PKDK


Onderlegstuk voor een nivea regeling met grote precisie met een **neigingscompensatieschijf** (max 3°) tussen de machine en de bodem.

Voor werktuigmachines met grote afmetingen, eenheden met groot chassis, onderhevig aan belangrijke geometrische vereisten.

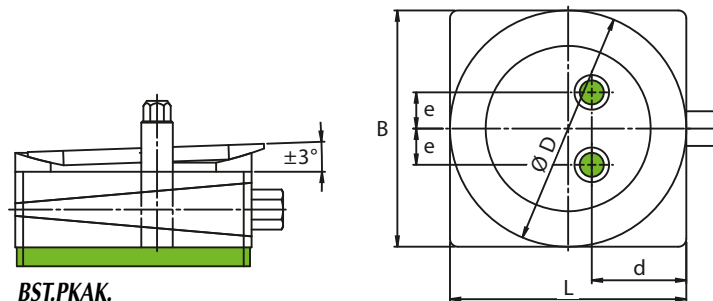
De isolatieplaat type BST.B.00 – dikte 15 mm – is een menging van nitrilrubber, kurkdeeltjes en polyestervezels.

Ref. BST.PKAK... : met binnenschroefdraad M16 tot M20 voor machineverbinding

Ref. BST.PKDK... : met doorgaande boring \varnothing 22 tot 26 mm voor bodemverankering.

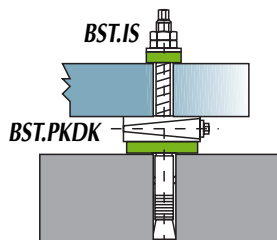
Deze voet is geleverd zonder schroef noch ankerschroef.

Deze laatste moeten door de gebruiker voorzien worden


BST.PKAK.
BST.PKAK.

Draagkracht (daN)	L x B	H (1)	D	d	e	Binnenschroefdraad	Total regeling	Ref.
2.500	115 x 115	70	110	50	24	M16	+3 / -3	BST.PKAK.00.1
4.300	150 x 150	77	150	58	23	M18	+4 / -4	BST.PKAK.00.2
7.700	200 x 200	79	150	76	27	M20	+4 / -6	BST.PKAK.00.3
9.700	200 x 250	103	150	95	27	M20	+10 / -7	BST.PKAK.00.4

1 = gemiddelde hoogte


BST.PKDK

Draagkracht (daN)	L x B	H (1)	D	d	e	Boring	Total regeling	Ref.
2.500	115 x 115	70	110	50	24	22	+4 / -5	BST.PKDK .00.1
4.300	150 x 150	77	150	58	23	23	+5 / -6	BST.PKDK .00.2
7.700	200 x 200	79	150	75	27	26	+3 / -7	BST.PKDK .00.3
9.700	200 x 250	103	150	95	27	26	+10 / -7	BST.PKDK .00.4

1 = gemiddelde hoogte

FIJN REGELBARE MACHINEVOET UIT ALUMINIUM MET COMPENSATIESCHIJF

BST.PKAK.AL / PKDK.AL



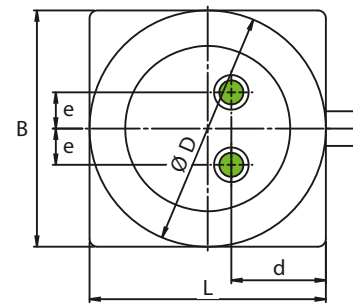
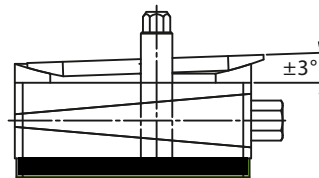
Voet uit aluminium, hard geëloxeerd (hardcoat) van grijze kleur.
Voor de levensmiddele industrie, dranken-, tabak-, chemische en farmaceutische industrie.
Deze voet is niet voorzien van een anti-trilplaat.

De voet is geleverd zonder schroef noch ankerbouten, deze laatste moeten voorzien worden door de gebruiker.

Ref. BST.PKAK.AL = met binnenschroefdraad M16 à M20 voor machineverbinding.

Ref. BST.PKDK.AL = met boring Ø 22 of 26 mm voor bodemverankering.

Op aanvraag :
uitvoering voor "cleanroom"
andere afmetingen



BST.PKAK.AL

Draagkracht (daN)	L x B	H (1)	D	d	e	Binnen-schroefdraad	Total regeling	Ref.
1.900	115 x 115	54	110	50	24	M16	+3 / -3	BST.PKAK.AL.1
3.200	150 x 150	63	150	60	24	M18	+3 / -5	BST.PKAK.AL.2
5.700	200 x 200	69	150	80	27	M20	+4 / -5	BST.PKAK.AL.3
7.200	200 x 250	89	150	95	27	M20	+9 / -5	BST.PKAK.AL.4

1 = gemiddelde hoogte

BST.PKDK.AL

Draagkracht (daN)	L x B	H (1)	D	d	e	Boring	Total regeling	Ref.
1.900	115 x 115	54	110	50	24	22	+3 / -3	BST.PKDK.AL.1
3.200	150 x 150	63	150	60	24	22	+3 / -5	BST.PKDK.AL.2
5.700	200 x 200	69	150	80	27	26	+4 / -5	BST.PKDK.AL.3
7.200	200 x 250	89	150	95	27	26	+9 / -5	BST.PKDK.AL.4

1 = gemiddelde hoogte