



## VOELERBAND OP ROL - OVERZICHT

HUS

### EENVOUDIGE GEBRUIK :

De meeste van deze banden worden verpakt in kunststoffen dozen die de producten beschermen tegen oxydatie en onreinheden. Deze dozen bevatten een boord voor opeenstapeling en zijn voorzien van een gleuf om de banden eruit te trekken zonder dat deze zich plots kunnen ontspannen en een ongeval veroorzaken.

De dikte van de band is op regelmatige afstanden op onuitwisbare manier aangeduid.

### INDUSTRIELE TOEPASSINGEN :

- dikteplaatjes
- controledikte voor het meten van toleranties
- uitlijnen van machinelementen
- controle en correctie van speling op geleidingen in matrijzen
- positioneer- en tussenstuk voor werkstukken op werktuigmachines



### NON-FERRO METALEN

	breedte (mm)	lengte(m)	dikte (mm)	Ref.
Messing 2.0321	150	5	0,01 – 1,00	HUS.MS.70...
Messing 2.0321	300 – 305	1	0,05 – 1,00	HUS.MS.80...
Koper 2.0070	150	5	0,005 – 0,50	HUS.KU.70...
Koper 2.0070	300 – 305	1	0,01 – 0,50	HUS.KU.80...
Brons 2.1020	150	5	0,05 – 0,30	HUS.BR.70...
Brons 2.1020	300 – 305	1	0,05 – 0,30	HUS.BR.80...
Nikkel 2.4068	150	5	0,01 – 0,30	HUS.NI.70...
Nikkel 2.4068	300 – 305	1	0,01 – 0,30	HUS.NI.80...
Aluminium 3.0205	150	5	0,025 – 0,20	HUS.AL.70...

### STAAL

	breedte (mm)	lengte(m)	dikte (mm)	Ref.
1.1274 gehard	6	5	0,05 – 0,50	HUS.ST.06
1.1274 gehard	12,7	1	0,005 – 2,00	HUS.ST.01...
1.1274 gehard	12,7	2	0,005 – 2,00	HUS.ST.02...
1.1274 gehard	12,7	5	0,005 – 2,00	HUS.ST.05...
1.1274 gehard	12,7	10	0,005 – 2,00	HUS.ST.10...
1.1274 gehard	25	5	0,01 – 1,00	HUS.ST.25...
1.1274 gehard	50	5	0,01 – 1,00	HUS.ST.50...
1.1274 gehard	100	5	0,03 – 1,00	HUS.ST.52...
1.1274 gehard	150	5	0,10 – 1,00	HUS.ST.53...
1.1274 gehard	500 / 600	1	0,10 – 1,00	HUS.ST.54...
1.0338 niet gelegeerd	150	5	0,025 – 1,00	HUS.ST.40...
1.0338 niet gelegeerd	300 – 305	1	0,10 – 1,00	HUS.ST.42...
1.1274 gehard	300 – 305	1	0,03 – 1,00	HUS.ST.03...



## PRECISIE VOELERBAND OP ROL UIT STAAL OF MESSING

HUS

RVS

	breedte (mm)	lengte(m)	dikte (mm)	Ref.
1.4310	10	5	0,05 – 1,00	<b>HUS.RF.10...</b>
1.4310 koudgeprofileerd	12,7	5	0,005 – 1,00	<b>HUS.RF.05...</b>
1.4310 koudgeprofileerd	25	5	0,01 – 1,00	<b>HUS.RF.25...</b>
1.4310 koudgeprofileerd	50	5	0,003 – 1,00	<b>HUS.RF.50...</b>
1.4310 koudgeprofileerd	100	5	0,005 – 1,00	<b>HUS.RF.60...</b>
1.4310 koudgeprofileerd	150	5	0,025 – 1,00	<b>HUS.RF.70...</b>
1.4310 koudgeprofileerd	300 – 310	1	0,01 – 1,00	<b>HUS.RF.03 (1)</b>
1.4310 koudgeprofileerd	600 – 625	1	0,05 – 0,50	<b>HUS.RF.06 (1)</b>
1.4310 koudgeprofileerd	1000	1	0,10 – 0,50	<b>HUS.RF.11</b>
1.4031 gehard	250 – 300	1	0,075 – 0,80	<b>HUS.RF.92...</b>
1.4404 zacht	300	1	0,05 – 1,00	<b>HUS.RF.94...</b>
1.4404 hard	300	1	0,01 – 0,50	<b>HUS.RF.96...</b>
1.4767 hard	300	1	0,03 – 0,20	<b>HUS.RF.97...</b>
1.4828 zacht	300	1	0,05 – 0,30	<b>HUS.RF.98...</b>
1.4529 hard	400	1	0,03 – 0,20	<b>HUS.RF.99...</b>
1.4529 zacht	400	1	0,05 – 0,30	<b>HUS.RF.95...</b>



(1): standaard treksterkte : 1500 – 1700 N / mm<sup>2</sup>.

Maar verschillende diktes en 1100 – 1300 ou 1300 ) 1500 ou > 1850 N / mm<sup>2</sup>.



## VOELERBAND OP ROL UIT STAAL

HUS.ST



### STAAL 1.1274 :

Het is de standaard kwaliteit  
Koudgewalst staal, gehard en gepolijst van hoge kwaliteit en hoge treksterkte.A  
Diktetoleranties volgens de internationale norm "T 3".  
Ideaal voor kaliberbanden en sterk belaste veren.

- Breedte 6 mm – lengte 5 m – dikte : 0,05 – 0,50 mm
- Breedte 12,7 mm – lengte 1 / 2 / 5 / 10 m – dikte : 0,05 – 2,00 mm
- Breedte 25 of 50 mm – lengte 5 m – dikte : 0,01 – 1,00 mm
- Breedte 100 of 150 mm – lengte 5 m – dikte : 0,02 – 1,00 mm
- Breedte 500 / 600 mm – lengte 5 m – dikte : 0,15 – 1,00 mm
- Breedte 300 – 305 mm – lengte 1 m – dikte : 0,03 – 1,00 mm

### STAAL 1.0338 (DC 04)

Zeer economisch materiaal voor éénvoudige stukken die geen corrosiebestendigheid of grote mechanische lasten vereisen.  
Zijn treksterkte van 590 N / mm<sup>2</sup> llat het snijden met messen toe maar begrenst zijn capaciteit bij het dieptrekken of plooiën.  
Zijn diktetolerantie conform aan de norm EN 10140 laat zijn gebruik niet toe voor stukken met een grote precisieheid.

- Breedte 150 mm – lengte 5 m – dikte : 0,025 – 1,00 mm
- Breedte 300 – 305 mm – lengte : 1 m – dikte 0,10 – 1,00 mm





## VOELERBAND OP ROL UIT STAAL 1.1274

**HUS.ST**

Materiaal	Staal 1.1274	Staal 1.1274	Staal 1.1274	Staal 1.1274	Staal 1.1274	Staal 1.1274	Staal 1.1274	Staal 1.1274	Staal 1.1274	Acier 1.1274	Acier 1.1274	Acier 1.1274
Lengte	1 m	2 m	5 m	10 m	5 m	5 m	5 m	1 m	5 m	5 m	1 m	
Breedte	12,7 mm	12,7 mm	12,7 mm	12,7 mm	6 mm	25 mm	50 mm	300 - 305 mm	100 mm	150 mm	500 - 600 mm	
Dikte 0,005	<b>HUS.RF.01.0005 (1)</b>	<b>HUS.RF.02.0005 (1)</b>	<b>HUS.RF.05.0005 (1)</b>	<b>HUS.RF.25.0005 (1)</b>	-	-	-	-	-	-	-	
0,01	<b>HUS.RF.01.001 (1)</b>	<b>HUS.RF.02.001 (1)</b>	<b>HUS.RF.05.001 (1)</b>	<b>HUS.RF.10.001 (1)</b>	-	<b>HUS.RF.25.001 (1)</b>	<b>HUS.RF.50.001 (1)</b>	-	-	-	-	
0,02	<b>HUS.ST.01.002</b>	<b>HUS.ST.02.002</b>	<b>HUS.ST.05.002</b>	<b>HUS.ST.10.002</b>	-	<b>HUS.RF.25.002 (1)</b>	<b>HUS.RF.50.002 (1)</b>	-	-	-	-	
0,025	-	-	-	-	-	-	-	-	-	-	-	
0,03	<b>HUS.ST.01.003</b>	<b>HUS.ST.02.003</b>	<b>HUS.ST.05.003</b>	<b>HUS.ST.10.003</b>	-	<b>HUS.ST.25.003</b>	<b>HUS.ST.50.003</b>	<b>HUS.ST.03.003 (2)</b>	<b>HUS.ST.52.003 (2)</b>	-	-	
0,04	<b>HUS.ST.01.004</b>	<b>HUS.ST.02.004</b>	<b>HUS.ST.05.004</b>	<b>HUS.ST.10.004</b>	-	<b>HUS.ST.25.004</b>	<b>HUS.ST.50.004</b>	<b>HUS.ST.03.004 (2)</b>	<b>HUS.ST.52.004 (2)</b>	-	-	
0,05	<b>HUS.ST.01.005</b>	<b>HUS.ST.02.005</b>	<b>HUS.ST.05.005</b>	<b>HUS.ST.10.005</b>	<b>HUS.ST.06.005</b>	<b>HUS.ST.25.005</b>	<b>HUS.ST.50.005</b>	<b>HUS.ST.03.005 (2)</b>	<b>HUS.ST.52.005 (2)</b>	-	-	
0,06	<b>HUS.ST.01.006</b>	<b>HUS.ST.02.006</b>	<b>HUS.ST.05.006</b>	<b>HUS.ST.10.006</b>	-	<b>HUS.ST.25.006</b>	<b>HUS.ST.50.006</b>	<b>HUS.ST.03.006 (2)</b>	<b>HUS.ST.52.006 (2)</b>	-	-	
0,07	<b>HUS.ST.01.007</b>	<b>HUS.ST.02.007</b>	<b>HUS.ST.05.007</b>	<b>HUS.ST.10.007</b>	-	<b>HUS.ST.25.007</b>	<b>HUS.ST.50.007</b>	<b>HUS.ST.03.007 (2)</b>	<b>HUS.ST.52.007 (2)</b>	-	-	
0,075	-	-	-	-	-	-	-	-	-	-	-	
0,08	<b>HUS.ST.01.008</b>	<b>HUS.ST.02.008</b>	<b>HUS.ST.05.008</b>	<b>HUS.ST.10.008</b>	<b>HUS.ST.06.008</b>	<b>HUS.ST.25.008</b>	<b>HUS.ST.50.008</b>	<b>HUS.ST.03.008 (2)</b>	<b>HUS.ST.52.008 (2)</b>	-	-	
0,09	<b>HUS.ST.01.009</b>	<b>HUS.ST.02.009</b>	<b>HUS.ST.05.009</b>	<b>HUS.ST.10.009</b>	-	<b>HUS.ST.25.009</b>	<b>HUS.ST.50.009</b>	<b>HUS.ST.03.009 (2)</b>	<b>HUS.ST.52.009 (2)</b>	-	-	
0,10	<b>HUS.ST.01.010</b>	<b>HUS.ST.02.010</b>	<b>HUS.ST.05.010</b>	<b>HUS.ST.10.010</b>	<b>HUS.ST.06.010</b>	<b>HUS.ST.25.010</b>	<b>HUS.ST.50.010</b>	<b>HUS.ST.03.010</b>	<b>HUS.ST.52.010</b>	<b>HUS.ST.53.010</b>	-	
0,12	<b>HUS.ST.01.012</b>	<b>HUS.ST.02.012</b>	<b>HUS.ST.05.012</b>	<b>HUS.ST.10.012</b>	<b>HUS.ST.06.012</b>	-	<b>HUS.ST.50.012</b>	<b>HUS.ST.03.012 (3)</b>	-	-	-	
0,15	<b>HUS.ST.01.015</b>	<b>HUS.ST.02.015</b>	<b>HUS.ST.05.015</b>	<b>HUS.ST.10.015</b>	<b>HUS.ST.06.015</b>	<b>HUS.ST.25.015</b>	<b>HUS.ST.50.015</b>	<b>HUS.ST.03.015</b>	<b>HUS.ST.52.015</b>	<b>HUS.ST.53.015</b>	<b>HUS.ST.54.015</b>	
0,18	<b>HUS.ST.01.018</b>	<b>HUS.ST.02.018</b>	<b>HUS.ST.05.018</b>	<b>HUS.ST.10.018</b>	<b>HUS.ST.06.018</b>	-	<b>HUS.ST.50.018</b>	<b>HUS.ST.03.018 (3)</b>	-	-	-	
0,20	<b>HUS.ST.01.020</b>	<b>HUS.ST.02.020</b>	<b>HUS.ST.05.020</b>	<b>HUS.ST.10.020</b>	<b>HUS.ST.06.020</b>	<b>HUS.ST.25.020</b>	<b>HUS.ST.50.020</b>	<b>HUS.ST.03.020</b>	<b>HUS.ST.52.020</b>	<b>HUS.ST.53.020</b>	<b>HUS.ST.54.020</b>	
0,25	<b>HUS.ST.01.025</b>	<b>HUS.ST.02.025</b>	<b>HUS.ST.05.025</b>	<b>HUS.ST.10.025</b>	<b>HUS.ST.06.025</b>	<b>HUS.ST.25.025</b>	<b>HUS.ST.50.025</b>	<b>HUS.ST.03.025</b>	<b>HUS.ST.52.025</b>	<b>HUS.ST.53.025</b>	-	
0,30	<b>HUS.ST.01.030</b>	<b>HUS.ST.02.030</b>	<b>HUS.ST.05.030</b>	<b>HUS.ST.10.030</b>	<b>HUS.ST.06.030</b>	<b>HUS.ST.25.030</b>	<b>HUS.ST.50.030</b>	<b>HUS.ST.03.030</b>	<b>HUS.ST.52.030</b>	<b>HUS.ST.53.030</b>	<b>HUS.ST.54.030</b>	
0,35	<b>HUS.ST.01.035</b>	<b>HUS.ST.02.035</b>	<b>HUS.ST.05.035</b>	<b>HUS.ST.10.035</b>	-	-	<b>HUS.ST.50.035</b>	<b>HUS.ST.03.035</b>	-	-	-	
0,40	<b>HUS.ST.01.040</b>	<b>HUS.ST.02.040</b>	<b>HUS.ST.05.040</b>	<b>HUS.ST.10.040</b>	<b>HUS.ST.06.040</b>	<b>HUS.ST.25.040</b>	<b>HUS.ST.50.040</b>	<b>HUS.ST.03.040</b>	<b>HUS.ST.52.040</b>	<b>HUS.ST.53.040</b>	<b>HUS.ST.54.040</b>	
0,45	<b>HUS.ST.01.045</b>	<b>HUS.ST.02.045</b>	<b>HUS.ST.05.045</b>	<b>HUS.ST.10.045</b>	-	-	<b>HUS.ST.50.045</b>	-	-	-	-	
0,50	<b>HUS.ST.01.050</b>	<b>HUS.ST.02.050</b>	<b>HUS.ST.05.050</b>	<b>HUS.ST.10.050</b>	<b>HUS.ST.06.050</b>	<b>HUS.ST.25.050</b>	<b>HUS.ST.50.050</b>	<b>HUS.ST.03.050</b>	<b>HUS.ST.52.050</b>	<b>HUS.ST.53.050</b>	<b>HUS.ST.54.050</b>	
0,55	<b>HUS.ST.01.055</b>	<b>HUS.ST.02.055</b>	<b>HUS.ST.05.055</b>	<b>HUS.ST.03.055</b>	-	-	-	-	-	-	-	

(1) slechts leverbaar in RVS 1.4310 et en 5 m de long.

(2) andere breedte : 100 - 150 mm.

(3) andere breedte : 200 - 205 mm.



## VOELERBAND OP ROL UIT STAAL 1.1274

HUS.ST

Materiaal	Staal 1.1274	Staal 1.1274	Staal 1.1274	Staal 1.1274	Staal 1.1274	Staal 1.1274	Staal 1.1274	Staal 1.1274	Staal 1.1274	Staal 1.1274	Staal 1.1274
Lengte	1 m	2 m	5 m	10 m	5 m	5 m	5 m	1 m	5 m	5 m	1 m
Breedte	12,7 mm	12,7 mm	12,7 mm	12,7 mm	6 mm	25 mm	50 mm	300 - 305 mm	100 mm	150 mm	500 - 600 mm
Dikte 0,60	HUS.ST.01.060	HUS.ST.02.060	HUS.ST.05.060	HUS.ST.10.060	-	HUS.ST.25.060	HUS.ST.50.060	HUS.ST.03.060	HUS.ST.52.060	-	HUS.ST.54.060
0,65	HUS.ST.01.065	HUS.ST.02.065	HUS.ST.05.065	HUS.ST.10.065	-	-	-	-	-	-	-
0,70	HUS.ST.01.070	HUS.ST.02.070	HUS.ST.05.070	HUS.ST.10.070	-	HUS.ST.25.070	HUS.ST.50.070	HUS.ST.03.070	HUS.ST.52.070	-	HUS.ST.54.070
0,75	HUS.ST.01.075	HUS.ST.02.075	HUS.ST.05.075	HUS.ST.10.075	-	-	-	HUS.ST.03.075 (4)	-	-	-
0,80	HUS.ST.01.080	HUS.ST.02.080	HUS.ST.05.080	HUS.ST.10.080	-	HUS.ST.25.080	HUS.ST.50.080	HUS.ST.03.080	HUS.ST.52.080	HUS.ST.53.080	HUS.ST.54.080
0,85	HUS.ST.01.085	HUS.ST.02.085	HUS.ST.05.085	HUS.ST.10.085	-	-	-	-	-	-	-
0,90	HUS.ST.01.090	HUS.ST.02.090	HUS.ST.05.090	HUS.ST.10.090	-	HUS.ST.25.090	HUS.ST.50.090	HUS.ST.03.090	-	-	-
0,95	HUS.ST.01.095	HUS.ST.02.095	HUS.ST.05.095	HUS.ST.10.095	-	-	-	-	-	-	-
1,00	HUS.ST.01.100	HUS.ST.02.100	HUS.ST.05.100	HUS.ST.10.100	-	HUS.ST.25.100	HUS.ST.50.100	HUS.ST.03.100	HUS.ST.52.100	HUS.ST.53.100	HUS.ST.54.100
1,10	HUS.ST.01.110	HUS.ST.02.110 (6)	HUS.ST.05.110 (6)	HUS.ST.10.110 (6)	-	-	-	-	-	-	-
1,20	HUS.ST.01.120	HUS.ST.02.120 (6)	HUS.ST.05.120 (6)	HUS.ST.10.120 (6)	-	-	-	-	-	-	-
1,30	HUS.ST.01.130	HUS.ST.02.130 (6)	HUS.ST.05.130 (6)	HUS.ST.10.130 (6)	-	-	-	-	-	-	-
1,40	HUS.ST.01.140	HUS.ST.02.140 (6)	HUS.ST.05.140 (6)	HUS.ST.10.140 (6)	-	-	-	-	-	-	-
1,50	HUS.ST.01.150	HUS.ST.02.150 (6)	HUS.ST.05.150 (6)	HUS.ST.10.150 (6)	-	-	-	-	-	-	-
1,60	HUS.ST.01.160	HUS.ST.02.160 (6)	HUS.ST.05.160 (6)	HUS.ST.10.160 (6)	-	-	-	-	-	-	-
1,70	HUS.ST.01.170	HUS.ST.02.170 (6)	HUS.ST.05.170 (6)	HUS.ST.10.170 (6)	-	-	-	-	-	-	-
1,80	HUS.ST.01.180	HUS.ST.02.180 (6)	HUS.ST.05.180 (6)	HUS.ST.10.180 (6)	-	-	-	-	-	-	-
1,90	HUS.ST.01.190	HUS.ST.02.190 (6)	HUS.ST.05.190 (6)	HUS.ST.10.190 (6)	-	-	-	-	-	-	-
2,00	HUS.ST.01.200	HUS.ST.02.200 (6)	HUS.ST.05.200 (6)	HUS.ST.10.200 (6)	-	-	-	-	-	-	-

(1) slechts leverbaar in RVS 1.4310 et en 5 m de long.

(2) andere breedte : 100 - 150 mm.

(3) andere breedte : 200 - 205 mm.

(4) geleverd in lengtes van 1.000 mm.

(5) slechts op aanvraag



## VOELERBAND OP ROL UIT STAAL 1.0338

HUS.ST

Materiaal	Staal 1.0338	Staal 1.0338
Lengte	5 m	1 m
Breedte	150 mm	300 - 305 mm
Dikte 0,025	<i>HUS.ST.40.0025</i>	-
0,05	<i>HUS.ST.40.005</i>	-
0,075	<i>HUS.ST.40.0075</i>	-
0,10	<i>HUS.ST.40.010</i>	<i>HUS.ST.42.010</i>
0,15	<i>HUS.ST.40.015</i>	<i>HUS.ST.42.015</i>
0,20	<i>HUS.ST.40.020</i>	<i>HUS.ST.42.020</i>
0,25	<i>HUS.ST.40.025</i>	<i>HUS.ST.42.025</i>
0,30	<i>HUS.ST.40.030</i>	<i>HUS.ST.42.030</i>
0,40	<i>HUS.ST.40.040</i>	<i>HUS.ST.42.040</i>
0,50	<i>HUS.ST.40.050</i>	<i>HUS.ST.42.050</i>
0,80	<i>HUS.ST.40.080</i>	<i>HUS.ST.42.080</i>
1,00	<i>HUS.ST.40.100</i>	<i>HUS.ST.42.100</i>

(1) seulement livrable en INOX 1.4310 et en 5 m de long.

(2) largeur différente : 100 - 150 mm.

(3) largeur différente : 200 - 205 mm.



## VOELERBAND OP ROL UIT STANDAARD RVS

HUS.RF



### Dit is de standaard kwaliteit.

Ontlaten RVS, licht magnetisch.

Goede corrosieweerstand met 17 % chroom en 7 % nikkel.

Het ontlaatproces geeft hem een grote weerstand, veel hoger dan de RVS 1.4301.

Perfect voor precisie foliënbanden, stuenfoliën, voor veren en voor stukken die een hoge trekweerstand vereisen.

Men moet altijd deze banden loodrecht t.o.v. de walsrichting, ook bij gebruik als veerlat.

Afmetingen :

- Breedte x lengte : 10 mm x 5 m – dikte : 0,05 - 1,00 mm
- Breedte x lengte : 12,7 mm x 5 m – dikte : 0,005 – 1,00 mm
- Breedte x lengte : 25 mm x 5 m – dikte : 0,01 – 1,00 mm
- Breedte x lengte : 50 mm x 5 m – dikte : 0,003 – 1,00 mm
- Breedte x lengte : 100 mm x 5 m – dikte : 0,005 – 1,00 mm
- Breedte x lengte : 150 mm x 5 m – dikte : 0,025 – 1,00 mm
- Breedte x lengte : 300 – 310 mm x 1 m – dikte : 0,01 – 1,00 mm (1)
- Breedte x lengte : 600 - 625 mm x 1 m – dikte : 0,05 – 0,50 mm (1)
- Breedte x lengte : 1000 mm x 1 m – dikte : 0,10 – 0,50 mm

(1) : Standard treksterkte : 1500 – 1700 N / mm<sup>2</sup>.

Maar enkele afmetingen kunnen geleverd worden in 1100 – 1300 of 1300 - 1500 of > 1850 N / mm<sup>2</sup>.





## VOELERBAND OP ROL UIT STANDAARD RVS

HUS.RF

Materiaal	RVS 1.4310	RVS 1.4310	RVS 1.4310	RVS 1.4310	RVS 1.4310	RVS 1.4310	RVS 1.4310	RVS 1.4310	RVS 1.4310
Lengte	5 m	5 m	5 m	5 m	5 m	5 m	1 m	1 m	1 m
Breedte	10 mm	12,7 mm	25 mm	50 mm	100 mm	150 mm	300 - 310 mm	600 - 625 mm	1000 mm
dikte (mm) 0,003	-	-	-	<b>HUS.RF.50.0003 (2)</b>	-	-	-	-	-
0,005	-	<b>HUS.RF.05.0005</b>	-	<b>HUS.RF.50.0005</b>	<b>HUS.RF.60.0005</b>	-	-	-	-
0,008	-	-	-	-	<b>HUS.RF.60.0008</b>	-	-	-	-
0,01	-	<b>HUS.RF.05.001</b>	<b>HUS.RF.25.001</b>	<b>HUS.RF.50.001</b>	<b>HUS.RF.60.001</b>	-	<b>HUS.RF.03.001(1)</b>	-	-
0,015	-	-	-	-	<b>HUS.RF.60.0015</b>	-	-	-	-
0,02	-	<b>HUS.RF.05.002</b>	<b>HUS.RF.25.002</b>	<b>HUS.RF.50.002</b>	<b>HUS.RF.60.002</b>	-	<b>HUS.RF.03.002(1)</b>	-	-
0,025	-	-	-	-	-	<b>HUS.RF.70.0025</b>	<b>HUS.RF.03.0025(1)</b>	-	-
0,03	-	<b>HUS.RF.05.003</b>	<b>HUS.RF.25.003</b>	<b>HUS.RF.50.003</b>	<b>HUS.RF.60.003</b>	-	<b>HUS.RF.03.003</b>	-	-
0,035	-	-	-	-	<b>HUS.RF.60.0035</b>	-	-	-	-
0,04	-	<b>HUS.RF.05.004</b>	<b>HUS.RF.25.004</b>	<b>HUS.RF.50.004</b>	<b>HUS.RF.60.004</b>	-	<b>HUS.RF.03.004</b>	-	-
0,045	-	<b>HUS.RF.05.0045</b>	-	-	<b>HUS.RF.60.0045</b>	-	-	-	-
0,05	<b>HUS.RF.10.005</b>	<b>HUS.RF.05.005</b>	<b>HUS.RF.25.005</b>	<b>HUS.RF.50.005</b>	<b>HUS.RF.60.005</b>	<b>HUS.RF.70.005</b>	<b>HUS.RF.03.005</b>	<b>HUS.RF.06.005</b>	-
0,055	-	-	-	-	<b>HUS.RF.60.0055</b>	-	-	-	-
0,06	-	<b>HUS.RF.05.006</b>	-	-	<b>HUS.RF.60.006</b>	-	<b>HUS.RF.03.006</b>	-	-
0,07	-	<b>HUS.RF.05.007</b>	-	-	<b>HUS.RF.60.007</b>	-	<b>HUS.RF.03.007</b>	-	-
0,075	-	-	-	-	-	<b>HUS.RF.70.0075</b>	<b>HUS.RF.03.0075</b>	-	-
0,08	-	<b>HUS.RF.05.008</b>	-	-	<b>HUS.RF.60.008</b>	-	<b>HUS.RF.03.008</b>	-	-
0,09	-	<b>HUS.RF.05.009</b>	-	-	<b>HUS.RF.60.009</b>	-	<b>HUS.RF.03.009</b>	-	-
0,10	<b>HUS.RF.10.010</b>	<b>HUS.RF.05.010</b>	<b>HUS.RF.25.010</b>	<b>HUS.RF.50.010</b>	<b>HUS.RF.60.010</b>	<b>HUS.RF.70.010</b>	<b>HUS.RF.03.010</b>	<b>HUS.RF.06.010</b>	<b>HUS.RF.11.010</b>
0,11	-	<b>HUS.RF.05.011</b>	-	-	<b>HUS.RF.60.011</b>	-	<b>HUS.RF.03.011</b>	-	-
0,12	-	<b>HUS.RF.05.012</b>	-	-	<b>HUS.RF.60.012</b>	-	<b>HUS.RF.03.012</b>	-	-
0,13	-	<b>HUS.RF.05.013</b>	-	-	<b>HUS.RF.60.013</b>	-	<b>HUS.RF.03.013</b>	-	-
0,14	-	<b>HUS.RF.05.014</b>	-	-	<b>HUS.RF.60.014</b>	-	<b>HUS.RF.03.014</b>	-	-
0,15	<b>HUS.RF.10.015</b>	<b>HUS.RF.05.015</b>	<b>HUS.RF.25.015</b>	<b>HUS.RF.50.015</b>	<b>HUS.RF.60.015</b>	<b>HUS.RF.70.015</b>	<b>HUS.RF.03.015</b>	<b>HUS.RF.06.015</b>	<b>HUS.RF.11.015</b>
0,16	-	<b>HUS.RF.05.016</b>	-	-	<b>HUS.RF.60.016</b>	-	<b>HUS.RF.03.016</b>	-	-
0,17	-	<b>HUS.RF.05.017</b>	-	-	<b>HUS.RF.60.017</b>	-	<b>HUS.RF.03.017</b>	-	-

(1) andere breedte : 200 - 205 mm

(2) slechts op aanvraag





## VOELERBAND OP ROL UIT STANDAARD RVS

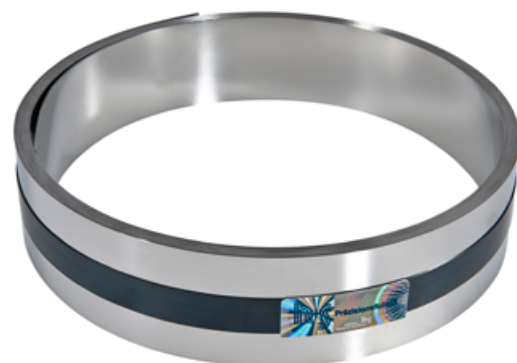
HUS.RF

Materiaal	RVS 1.4310	RVS 1.4310	RVS 1.4310	RVS 1.4310	RVS 1.4310	RVS 1.4310	RVS 1.4310	RVS 1.4310	RVS 1.4310
Lengte	5 m	5 m	5 m	5 m	5 m	5 m	1 m	1 m	1 m
Breedte	10 mm	12,7 mm	25 mm	50 mm	100 mm	150 mm	300 - 305 mm	600 - 625 mm	1000 mm
dikte (mm) 0,18	-	HUS.RF.05.018	-	-	HUS.RF.60.018	-	HUS.RF.03.018	HUS.RF.06.018	-
0,19	-	HUS.RF.05.019	-	-	HUS.RF.60.019	-	HUS.RF.03.019	-	-
0,20	HUS.RF.10.020	HUS.RF.05.020	HUS.RF.25.020	HUS.RF.50.020	HUS.RF.60.020	HUS.RF.70.020	HUS.RF.03.020	HUS.RF.06.020	HUS.RF.11.020
0,21	-	HUS.RF.05.021	-	-	HUS.RF.60.021	-	HUS.RF.03.021	-	-
0,22	-	HUS.RF.05.022	-	-	HUS.RF.60.022	-	HUS.RF.03.022	-	-
0,23	-	HUS.RF.05.023	-	-	HUS.RF.60.023	-	HUS.RF.03.023 (1)	-	-
0,24	-	HUS.RF.05.024	-	-	HUS.RF.60.024	-	HUS.RF.03.024	-	-
0,25	HUS.RF.10.025	HUS.RF.05.025	HUS.RF.25.025	HUS.RF.50.025	HUS.RF.60.025	HUS.RF.70.025	HUS.RF.03.025	HUS.RF.06.025	HUS.RF.11.025
0,26	-	HUS.RF.05.026	-	-	HUS.RF.60.026	-	HUS.RF.03.026	-	-
0,27	-	HUS.RF.05.027	-	-	HUS.RF.60.027	-	HUS.RF.03.027	-	-
0,28	-	HUS.RF.05.028	-	-	HUS.RF.60.028	-	HUS.RF.03.028	-	-
0,29	-	HUS.RF.05.029	-	-	HUS.RF.60.029	-	HUS.RF.03.029	-	-
0,30	HUS.RF.10.030	HUS.RF.05.030	HUS.RF.25.030	HUS.RF.50.030	HUS.RF.60.030	HUS.RF.70.030	HUS.RF.03.030	HUS.RF.06.030	HUS.RF.11.030
0,35	HUS.RF.10.035	HUS.RF.05.035	-	-	HUS.RF.60.035	-	HUS.RF.03.035	-	-
0,40	HUS.RF.10.040	HUS.RF.05.040	HUS.RF.25.040	HUS.RF.50.040	HUS.RF.60.040	HUS.RF.70.040	HUS.RF.03.040	-	HUS.RF.11.040
0,45	-	HUS.RF.05.045	-	-	HUS.RF.60.045	-	HUS.RF.03.045	-	-
0,50	HUS.RF.10.050	HUS.RF.05.050	HUS.RF.25.050	HUS.RF.50.050	HUS.RF.60.050	HUS.RF.70.050	HUS.RF.03.050	HUS.RF.06.050	HUS.RF.11.050
0,55	-	HUS.RF.05.055	-	-	HUS.RF.60.055	-	HUS.RF.03.055	-	-
0,60	HUS.RF.10.060	HUS.RF.05.060	HUS.RF.25.060	HUS.RF.50.060	HUS.RF.60.060	HUS.RF.70.060	HUS.RF.03.060	-	-
0,65	-	HUS.RF.05.065	-	-	HUS.RF.60.065	-	HUS.RF.03.065	-	-
0,70	HUS.RF.10.070	HUS.RF.05.070	HUS.RF.25.070	HUS.RF.50.070	HUS.RF.60.070	HUS.RF.70.070	HUS.RF.03.070	-	-
0,75	-	HUS.RF.05.075	-	-	HUS.RF.60.075	-	HUS.RF.03.075	-	-
0,80	HUS.RF.10.080	HUS.RF.05.080	HUS.RF.25.080	HUS.RF.50.080	HUS.RF.60.080	HUS.RF.70.080	HUS.RF.03.080	-	-
0,85	-	-	-	-	HUS.RF.60.085	-	HUS.RF.03.085	-	-
0,90	HUS.RF.10.090	HUS.RF.05.090	HUS.RF.25.090	HUS.RF.50.090	HUS.RF.60.090	HUS.RF.70.090	HUS.RF.03.090	-	-
0,95	-	-	-	-	HUS.RF.60.095	-	HUS.RF.03.095	-	-
1,00	HUS.RF.10.100	HUS.RF.05.100	HUS.RF.25.100	HUS.RF.50.100	HUS.RF.60.100	HUS.RF.70.100	HUS.RF.03.100	-	-



## VOELERBAND OP ROL UIT SPECIAAL RVS

HUS.RF



### RVS 1.4031 (AISI 420)

Dit materiaal is corrosiebestendig tegen vochtige lucht, waterdamp en water maar niet tegen en zuren.

Goede weerstand tegen slijtage.

Dankzij zijn treksterkte tussen 1700 en 1950 N / mm<sup>2</sup> is dit materiaal ideaal voor veren, kalibers, werktuigen en messen.

- Breedte x lengte : 250 – 300 x 1000 mm – dikte : 0,075 – 0,80 mm

### RVS 1.4404 :

Veel meer corrosiebestendig dan de RVS 1.4031 of 1.4310.

Goed voor het dieptrekken in koudgeprofileerde staat.

Goed voor veren en corrosieve omgevingen in gegloeide staat.

Licht magnetisch dankzij het koudgeprofielen, minder dan de RVS 1.4310.

- In koudgeprofileerde staat (540 – 750 N / mm<sup>2</sup>) : Breedte x lengte : 300 x 1000 mm – dikte : 0,05 – 1,00 mm

- In gegloeide staat (1100 N / mm<sup>2</sup>) : Breedte x lengte : 300 x 1000 mm – dikte : 0,01 – 0,50 mm.

### RVS 1.4767 :

Dit magnetische materiaal heeft een goede warmtebestendigheid tot 1.200°C.

Hij is hard – treksterkte : 1.000 N / mm<sup>2</sup>.

Hij is in stock in koudgeprofileerde staat maar wordt zacht bij het verwarmen.

Gebruik voor warmgeleiders, sensoren.

- Geleverd in koudgeprofileerde staat (540 – 750 N / mm<sup>2</sup>) Breedte x lengte : 300 x 1000 mm – dikte : 0,03 – 0,20 mm

### RVS 1.4828 :

Dit magnetische materiaal heeft een goede warmtebestendigheid tot 1.000 °C. Hij is zacht met een treksterkte van 540 - 750 N / mm<sup>2</sup>.

Hij is in stock in gegloeide staat.

- Breedte x lengte : 300 x 1000 mm – dikte : 0,05 – 0,30 mm

### RVS 1.4529 (Alloy 904) :

Uitzonderlijke bescherming tegen corrosie (zeewater, zwembaden).

Praktisch niet magnetiseerbaar

Breedte : 400 mm – dikte : 0,15 – 0,50 mm



## VOELERBAND IN ROL UIT SPECIAAL RVS

**HUS.RF**

Materiaal	RVS 4031	RVS 1.4404 (zacht)	RVS 1.4404 (zacht)	RVS 1.4404 (hard)	RVS 1.4404 (hard)	RVS 1.4767 (hard)	RVS 1.4828 (zacht)	RVS 1.4529 (zacht)	RVS 1.4529 (hard)
Lengte	1 m	1 m	1 m	1 m	1 m	1 m	1 m	1 m	1 m
Breedte	250 / 300 mm	+/- 300 mm	+/- 610 mm	+/- 300 mm	+/- 300 mm	+/- 300 mm	+/- 300 mm	+/- 400 mm	+/- 400 mm
dikte (mm) 0,01	-	-	-	<b>HUS.RF.96.001 (3)</b>	-	-	-	-	-
0,02	-	-	-	<b>HUS.RF.96.002 (3)</b>	-	-	-	-	-
0,025	-	-	-	-	-	-	-	-	-
0,03	-	-	-	-	-	<b>HUS.RF.97.003</b>	-	-	-
0,04	-	-	-	-	-	-	-	-	-
0,05	-	<b>HUS.RF.94.005 (1)</b>	-	<b>HUS.RF.96.005 (2)</b>	-	<b>HUS.RF.97.005</b>	<b>HUS.RF.98.005 (1)</b>	-	-
0,06	-	-	-	-	-	-	-	-	-
0,07	-	-	-	-	-	-	-	-	-
0,075	<b>HUS.RF.92.0075 (1)</b>	-	-	-	-	-	-	-	-
0,08	-	-	-	<b>HUS.RF.96.008 (2)</b>	-	-	-	-	-
0,10	<b>HUS.RF.92.010 (2)</b>	<b>HUS.RF.94.010</b>	-	<b>HUS.RF.96.010</b>	<b>HUS.RF.93.010</b>	<b>HUS.RF.97.010</b>	-	-	-
0,15	<b>HUS.RF.92.015 (2)</b>	<b>HUS.RF.94.015</b>	<b>HUS.RF.91.015</b>	<b>HUS.RF.96.015</b>	-	-	<b>HUS.RF.98.015</b>	<b>HUS.RF.95.015</b>	<b>HUS.RF.99.015</b>
0,20	<b>HUS.RF.92.020 (2)</b>	<b>HUS.RF.94.020</b>	<b>HUS.RF.91.020</b>	<b>HUS.RF.96.020</b>	<b>HUS.RF.93.020</b>	<b>HUS.RF.97.020</b>	<b>HUS.RF.98.020</b>	<b>HUS.RF.95.020</b>	<b>HUS.RF.99.020</b>
0,25	<b>HUS.RF.92.025</b>	<b>HUS.RF.94.025</b>	<b>HUS.RF.91.025</b>	<b>HUS.RF.96.025</b>	<b>HUS.RF.93.025</b>	-	<b>HUS.RF.98.025</b>	-	-
0,30	<b>HUS.RF.92.030 (2)</b>	<b>HUS.RF.94.030</b>	<b>HUS.RF.91.030</b>	<b>HUS.RF.96.030</b>	<b>HUS.RF.93.030</b>	-	<b>HUS.RF.98.030</b>	<b>HUS.RF.95.030</b>	<b>HUS.RF.99.030</b>
0,40	<b>HUS.RF.92.040</b>	<b>HUS.RF.94.040</b>	<b>HUS.RF.91.040</b>	<b>HUS.RF.96.040</b>	<b>HUS.RF.93.040</b>	-	-	<b>HUS.RF.95.040</b>	<b>HUS.RF.99.040</b>
0,50	<b>HUS.RF.92.050</b>	<b>HUS.RF.94.050</b>	<b>HUS.RF.91.050</b>	<b>HUS.RF.96.050</b>	<b>HUS.RF.93.050</b>	-	-	<b>HUS.RF.95.050</b>	<b>HUS.RF.99.050</b>
0,60	<b>HUS.RF.92.060</b>	-	<b>HUS.RF.91.060</b>	-	<b>HUS.RF.93.060</b>	-	-	-	-
0,70	<b>HUS.RF.92.070</b>	-	<b>HUS.RF.91.070</b>	-	<b>HUS.RF.93.070</b>	-	-	-	-
0,80	<b>HUS.RF.92.080</b>	-	<b>HUS.RF.91.080</b>	-	<b>HUS.RF.93.080</b>	-	-	-	-
0,90	-	-	<b>HUS.RF.91.090</b>	-	<b>HUS.RF.93.090</b>	-	-	-	-
1,00	-	-	<b>HUS.RF.91.100</b>	-	<b>HUS.RF.93.100</b>	-	-	-	-
1,5	-	-	-	<b>HUS.RF.96.150</b>	-	-	-	-	-
2	-	-	-	<b>HUS.RF.96.200</b>	-	-	-	-	-

(1) slechts op aanvraag

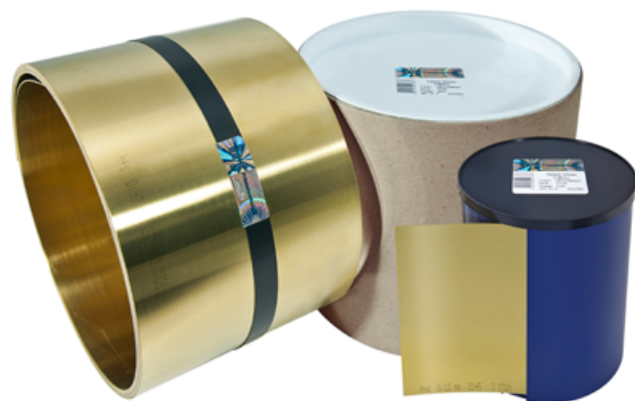
(2) andere breedte : 200 - 205 mm

(3) andere breedte : 100 - 150 mm



## VOELERBAND IN ROL UIT NON-FERRO METALEN

HUS



### MESSING 2.0321 :

Messing met 63 % koper en 37 % zink.

De walsrichting moet gerespecteerd worden bij het plooiën.

- Breedte x lengte : 150 x 150 mm – dikte : 0,01 – 1,00 mm – 5 foliën

### KOPER 2.0070

Legering met 99,95 % koper.

Vooral gebruikt in elektrotechniek.

- Breedte x lengte : 150 x 500 mm – dikte : 0,01 – 0,50 mm – 5 foliën

### BRONS 2.1020 (CuSn6) :

Stukken voor elektrotechniek of veren waar een goede elektrische geleiding vereist is.

De brons kan ook dienen in vacuüm toepassingen in tegenstelling tot messing.

- Breedte x lengte : 150 x 500 mm – dikte : 0,05 – 0,30 mm – 5 foliën

### NIKKEL 2.4068 (Ni 99,2)

Goede weerstand tegen corrosie vooral in de alkalische media's en ook tot een temperatuur van 300°C.

Gebruik in de chemische en farmaceutische industriën.

- Breedte x lengte : 150 x 500 mm – dikte : 0,01 – 0,30 mm – 5 foliën

Op aanvraag - Alloy I / K / Mu 718

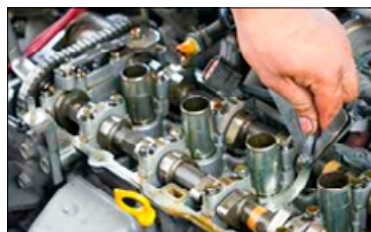
- Nickel 150 x 5 m en 300 x 1 m.



### ALUMINIUM 3.0205 (Al 99,0%)

Dankzij zijn goede thermische en elektrische geleiding wordt dit materiaal gebruikt in warmtewisselaars, in de elektrotechniek en als reflecto in armaturen.

- Breedte x lengte : 150 x 500 mm – dikte : 0,025 – 0,20 mm – 5 foliën





## VOELERBAND IN ROL UIT NON-FERRO METALEN

**HUS**

Materiaal	Messing	Messing	Koper	Koper	Brons	Brons	Nikkel	Nikkel	ALUMINIUM
Lengte	5 m	1 m	5 m	1 m	5 m	1 m	5 m	1 m	5 m
Breedte	150	300 - 305	150	300 - 305	150	300 - 305	150	300 - 305	150
Dikte 0,005	-		<i>HUS.KU.70.0005 (1)</i>						
0,01	<i>HUS.MS.70.001</i>		<i>HUS.KU.70.001</i>	<i>HUS.KU.80.001</i>			<i>HUS.NI.70.001 (1)</i>		
0,02	<i>HUS.MS.70.002</i>		<i>HUS.KU.70.002</i>	<i>HUS.KU.80.002</i>			<i>HUS.NI.70.002 (1)</i>		
0,025	<i>HUS.MS.70.0025</i>								<i>HUS.AL.70.0025</i>
0,03	<i>HUS.MS.70.003</i>		<i>HUS.KU.70.003</i>	<i>HUS.KU.80.003</i>					
0,04	<i>HUS.MS.70.004</i>		<i>HUS.KU.70.004</i>	<i>HUS.KU.80.004</i>					
0,05	<i>HUS.MS.70.005</i>	<i>HUS.MS.80.005</i>	<i>HUS.KU.70.005</i>	<i>HUS.KU.80.005</i>	<i>HUS.BR.70.005</i>	<i>HUS.BR.80.005</i>	<i>HUS.NI.70.005</i>	<i>HUS.NI.80.005</i>	<i>HUS.AL.70.005</i>
0,06			<i>HUS.KU.70.006</i>	<i>HUS.KU.80.006</i>					
0,07									<i>HUS.AL.70.007</i>
0,075	<i>HUS.MS.70.0075</i>								
0,08									
0,10	<i>HUS.MS.70.010</i>	<i>HUS.MS.80.010</i>	<i>HUS.KU.70.010</i>	<i>HUS.KU.80.010</i>	<i>HUS.BR.70.010</i>	<i>HUS.BR.80.010</i>	<i>HUS.NI.70.010</i>	<i>HUS.NI.80.010</i>	<i>HUS.AL.70.010</i>
0,15	<i>HUS.MS.70.015</i>	<i>HUS.MS.80.015</i>			<i>HUS.BR.70.015</i>	<i>HUS.BR.80.015</i>			<i>HUS.AL.70.015</i>
0,20	<i>HUS.MS.70.020</i>	<i>HUS.MS.80.020</i>	<i>HUS.KU.70.020</i>	<i>HUS.KU.80.020</i>	<i>HUS.BR.70.020</i>	<i>HUS.BR.80.020</i>	<i>HUS.NI.70.020</i>	<i>HUS.NI.80.020</i>	<i>HUS.AL.70.020</i>
0,25	<i>HUS.MS.70.025</i>	<i>HUS.MS.80.025</i>			<i>HUS.BR.70.025</i>	<i>HUS.BR.80.025</i>			
0,30	<i>HUS.MS.70.030</i>	<i>HUS.MS.80.030</i>	<i>HUS.KU.70.030</i>	<i>HUS.KU.80.030</i>	<i>HUS.BR.70.030</i>	<i>HUS.BR.80.030</i>	<i>HUS.NI.70.030</i>	<i>HUS.NI.80.030</i>	
0,40	<i>HUS.MS.70.040</i>	<i>HUS.MS.80.040</i>							
0,50	<i>HUS.MS.70.050</i>	<i>HUS.MS.80.050</i>	<i>HUS.KU.70.050</i>	<i>HUS.KU.80.050</i>					
0,60	<i>HUS.MS.70.060</i>								
0,70	<i>HUS.MS.70.070</i>								
0,80	<i>HUS.MS.70.080</i>								
0,90	<i>HUS.MS.70.090</i>								
1,00	<i>HUS.MS.70.100</i>								

(1) andere breedte : 100 - 150 mm