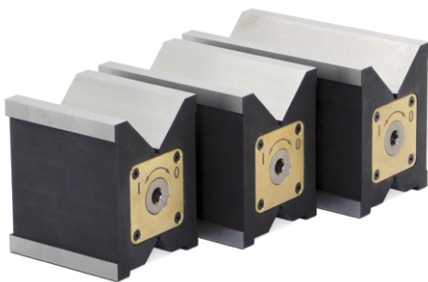


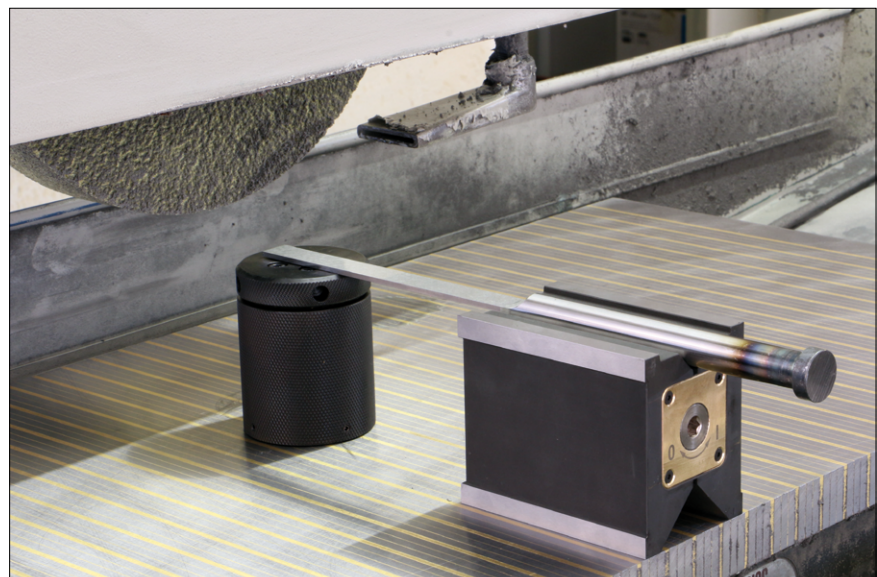
MAGNETISCHE V-BLOK IN NEODYMIUM

FMH.MPX

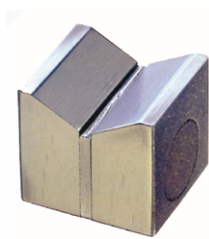
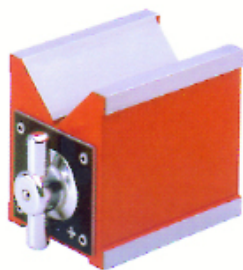
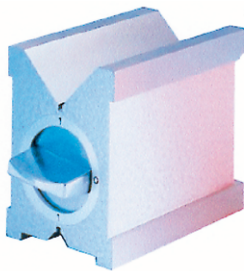
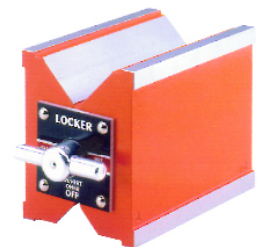
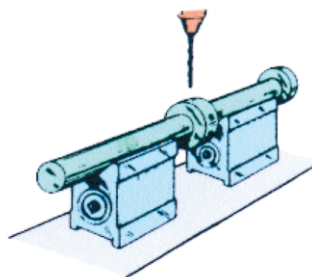
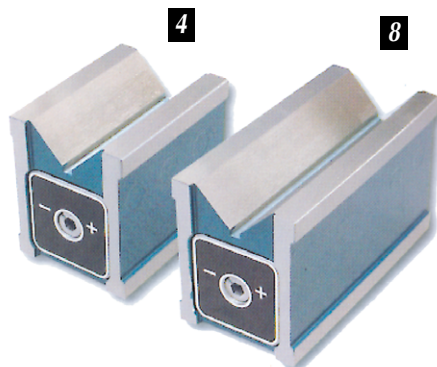
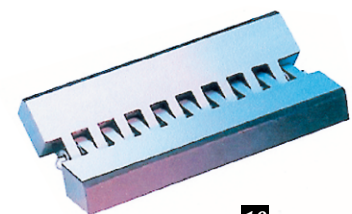


“On – Off” V-blok met Neodymium magneten en activatie zeskante sleutel.
 Materiaal : gehard staal (53 HRC) of RVS
 Met 3 magnetische vlakken : 2 prisma’s en achtervlak die zowel een horizontale als een verticale montage toelaat.
 Tolerantie : winkel + evenwijdigheid : +/- 0,01 / 100 mm.
 Geleverd per stuk of per paar (“P” - samen geslepen).
 Diameter D 1 : de 4 à 65 mm.
 Diameter D 2 : de 4 à 28 mm.

L	B	H	gewicht (kg)	Ref. gehard staal		Ref. RVS	
				individueel	paar	individueel	paar
75	69	88	2,9	FMH.MPX.075.SE	FMH.MPX.075.SP	FMH.MPX.075.RE	FMH.MPX.075.RP
100	69	88	3,9	FMH.MPX.100.SE	FMH.MPX.100.SP	FMH.MPX.100.RE	FMH.MPX.100.RP
125	69	88	4,8	FMH.MPX.125.SE	FMH.MPX.125.SP	FMH.MPX.125.RE	FMH.MPX.125.RP

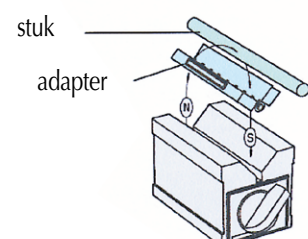


MAGNETISCHE V-BLOK - STANDAARD


1

2

5
6

7

4
8

10

10) Ref. SNA.MP.30

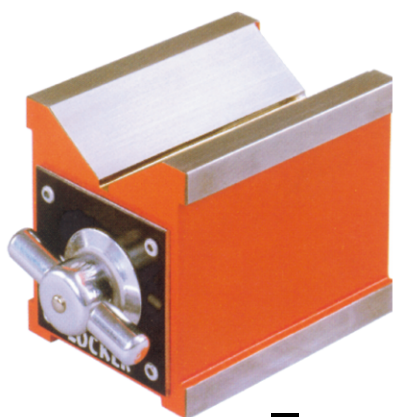
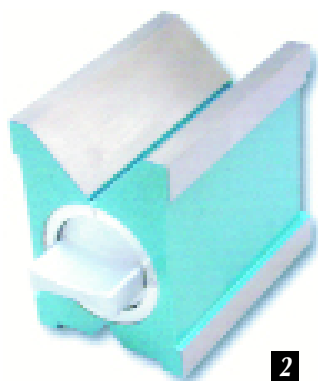
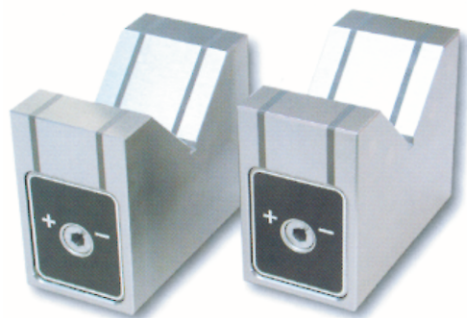
Voor het opspannen van kleine asjes op magnetische v-vormige blokjes. Met precisie geslepen, past dit systeem zich aan elke hoek aan.
 Afmetingen : L x B x H : 80x42x10 mm
 Bereik : diam. 0,5 tot 20 mm



Deze V-blokken worden gebruikt voor het vasthouden van cilindervormige stukken in allerlei posities tijdens lichten bewerkingen, markeringen of controle. Sommige modellen zijn gemerkt met een EDM-kenteken. Zij zijn volledig waterdicht en kunnen dus bij electro - erosie ingezet worden. Al deze V-blokken zijn uitgerust met een on-off schakelaar, behalve de mini-V-blok Ref. LOM.VSP. Enkele modellen zijn leverbaar per stuk of speciaal bewerkt per paar. Sommige modellen bezitten twee tegengestelde magnetische prisma's. Op aanvraag voor alle Ref. SNA. ... : houten opbergkoffer.

afmetingen L x l x H (mm)	voor Ø (mm)	tolerantie (mu)	Vé	EDM (*)	Ref.	
					individueel	paar
1) 20 x 20 x 17,5	min 2	10	1		LOM.VSP	-
2) 68 x 53 x 65	max 45	10	1		LOM.VPM	LOM.VPM.P
4) 80 x 60 x 73	max 45	10	1	*	SNA.MP.21.080	SNA.MP.21.080.P
5) 80 x 67 x 96	6 - 66	4	2		SNA.MP.22.080	SNA.MP.22.080.P
6) 100 x 70 x 96	6 - 70	4	2		SNA.MP.22.100	SNA.MP.22.100.P
7) 119 x 84 x 99	max 35 / 70	10	2		LOM.VGM	LOM.VGM.P
8) 125 x 60 x 73	max 60	10	1	*	SNA.MP.21.125	SNA.MP.21.125.P

MAGNETISCHE V-BLOK SPECIALE UITVOERINGEN


1

2

3

Deze V-blokken, uit gerust met een on-off schakelaar, worden gebruikt voor het vasthouden van cilindervormige stukken in allerlei posities tijdens lichten bewerkingen, markeringen of controle. Sommige modellen zijn gemerkt met een EDM-kenteken. Zij zijn volledig waterdicht en kunnen dus bij electro- erosie ingezet worden. Enkele modellen zijn leverbaar per stuk of speciaal bewerkt per paar.

Op aanvraag voor alle Ref. SNA. ... : houten opbergkoffer.

1/2. *Bewerkte modellen.*

Ref. LOM.VDR met kanten met versterkte hardheid.

Ref. SNA.MP.25. ... in geharde uitvoering, met 3 magneetzijden :
V-blok, basis en achterzijde.

3. *Paar met 1V en een kant*

Ref. SNA.MP.29. ...

afmetingen l x b x H (mm)	voor Ø (mm)	tolerantie (mu)	EDM (*)	Ref.	
				individueel	paar
1) 68 x 60 x 53	max 60	10		LOM.VDR	–
2) 80 x 67 x 96	6 - 66	4		SNA.MP.25.080	SNA.MP.25.080.P
2) 100 x 70 x 96	6 - 70	4		SNA.MP.25.100	SNA.MP.25.100.P
3) 70 x 40 x 50	max 45	15	*	–	SNA.MP.29.070.P
3) 100 x 50 x 80	max 80	15	*	–	SNA.MP.29.100.P
3) 150 x 50 x 100	max 125	15	*	–	SNA.MP.29.150.P

