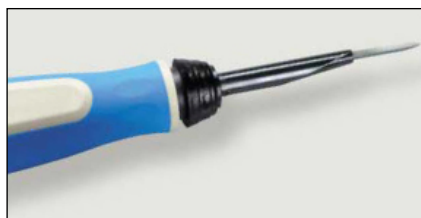
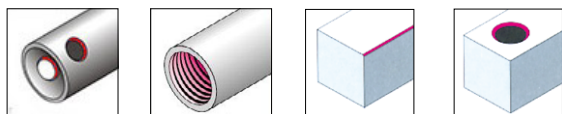


## SCHRAPER - WERKTUIG

"NOGA"



### Set MINI schraper – Ref. SDS.NG.3700

Ideaal voor matrijzenmakerijen.

Bevat :

- handvat type NG 3
- telescopische houder type «D»
- mini-schraper type D.50
- zeskante sleutel

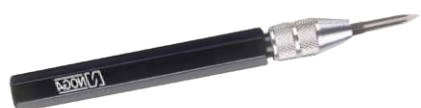


### Set interner schraper – Ref. SDS.NG.3710

Ideaal voor het achterwaarts schrapen van boringen.

Bevat :

- handvat type NG 3
- telescopische houder type «D»
- schraper type D.66



### Set regelbare schraper – Ref. SDS.SC.8000

Ideaal voor het schrapen en ontbramen.

Bevat :

- handvat SC
- omkeerbare geslepen schraper T.80



### Handvat alléén type NG.3 – Ref. SDS.NG.3000

«Novagrip» handvat uit kunststof met 2 componenten voor een maximaal grijpcomfort. Wordt gebruikt met de telescopische houders type «T» et «D» en de schrapers.



### Handvat alléén type SC – Ref. SDS.SC.1300

Handvat uit geanodiseerde aluminium van Ø 12 mm. Met kartelbus voor het regelen in lengte van de schraper. Voor schrapers D50, D.50.C, D.66, D75, D77 en T.80.

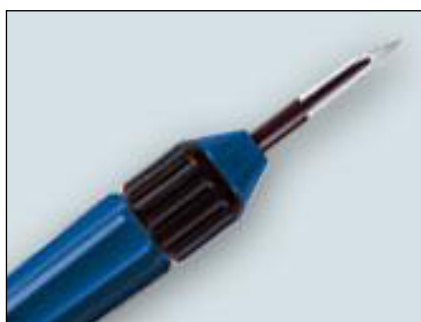


### Telescopische houder type «D» – Ref. SDS.EL.05003

Wordt gebruikt met de schrapers D.50, D.55 en D.66.

Een schroef M3 zorgt voor de bevestiging van de lemmer in de houder.

Met zeskante sleutel. Lengte : 131 mm.



### Set regelbare schraper – Ref. SDS.SC.1000.

Dit oud model zonder modern ergonomisch handvat blijft altijd succesvol dankzij zijn specificiteit : een schraper met 2 uiteinden type T.120.

Het wissel van zijde gebeurt door de zwarte "regelring" te draaien.

Bevat :

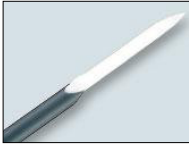
- handvat type "UNI".
- driekantige dubbele schraper type T.120



## SCHRAPERS

SDS.BD / BT

Uit HSS staal, hardheid : 62 – 64 HRC, behalve model D.55 uit hardmetaal.



Type D.50 – Ref. **SDS.BD.5010**. Verpakking van 10 stuks.  
Mini-driekantige schraper Ø 3,2 x 50 mm. Hoek van 60°.



Type D.55 – Ref. **SDS.BD.5501**. Verpakking van 10 stuks.  
Driekantige schraper uit hardmetaal Ø 3,2 x 50 mm. Angle de 60°.



Type D.66 – Ref. **SDS.BD.6610**. Verpakking van 10 stuks.  
Schraper met gebogen mesje Ø 3,2 x 48 mm voor achterwaarts ontbramen van boringen.  
Hoek van 50°.



Type D.75 – Ref. **SDS.BD.7501**. Verpakking van één enkel stuk.  
Driekantige schraper Ø 3,2 x 75 mm. Hoek van 60°.



Type D.77 – Ref. **SDS.BD.7701**. Verpakking van één enkel stuk.  
Schraper met gebogen mesje Ø 3,2 x 73 mm voor achterwaarts ontbramen van boringen.  
Hoek van 50°.



Type T.80 – Ref. **SDS.BT.8001**. Verpakking van één enkel stuk.  
Omkeerbare geslepen schraper 2,5 x 80 mm. Hoek van 60°.



Type T.120 – Ref. **SDS.BT.1200**. Verpakking van één enkel stuk.  
Omkeerbare geslepen schraper 2,5 x 120 mm. Hoek van 60°.

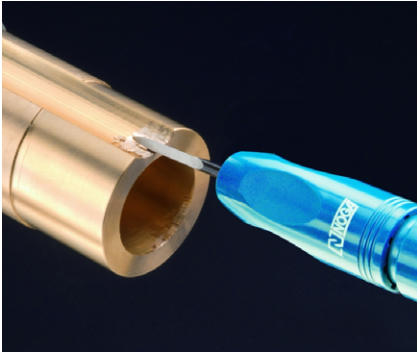
## MINI REGELBARE SCHRAPER

SDS.YT.1100 / 1200.

Mini schraper, ideaal voor werken op spuit- en ponsmatrijzen.

**Model Ref. SDS.YT.1100** - bevat :

- handvat – Ref. SFDS.YT.1000.
- driekantige schraper uit HSS staal – Ref. SDS.BD.7501.
- afmetingen : 75 x 2,5 mm.



**Model Ref. SDS.YT.1100** - bevat :

- handvat – Ref. SFDS.YT.1000.
- dubbele driekantige schraper uit HSS staal – Ref. SDS.BT.8001.
- afmetingen : 80 x 4,2 mm.

