

## MAGNETISCHE BASIS VOOR MEETKLOKSTATIEF

**BFZ.BASE**



**Ref. BFZ.BASE.TMS**

Potmagneet - Ø 30 x hoogte 25 mm – Houdkraht : 17 daN –  
Binnenschroefdraad M6.

**Ref. BFZ.BASE.TM**

Potmagneet - Ø 40 x hoogte 30 mm – Houdkracht : 30 daN –  
Binnenschroefdraad M8.



**Ref. BFZ.BASE.S.2**

«On-Off» magneet – L x B x H : 34 x 30 x 35 mm – Houdkracht : 30 daN  
Binnenschroefdraad M6.

**Ref. BFZ.BASE.M**

«On-Off» magneet – L x B x H : 60 x 50 x 55 mm – Houdkracht : 75 daN  
Binnenschroefdraad M8.



**Ref. BFZ.BASE.SM**

«On-Off» magneet– L x B x H : 75 x 50 x 55 mm – Houdkracht : 90 daN  
Binnenschroefdraad M8.

**Ref. BFZ.BASE.MM**

«On-Off» magneet – L x B x H : 120 x 60 x 55 mm – Houdkracht : 120 daN  
Binnenschroefdraad M10 x 1,25.



**Ref. BFZ.BASE.DMM**

Dubbele «On-Off» magneet – L x B x H : 120 x 130 x 55 mm –  
Houdkracht :: 2 x 120 daN – Binnenschroefdraad : M10 x 1,25.



**Ref. BFZ.BASE.ANY**

«On-Off» magneet. Bestaat uit 70 afzonderlijke magneetstaven die zich  
aan de gewenste vorm aanpassen.  
Lichaam afmetingen : L x B x H : 91 x 52 x 55 mm – Houdkracht : 60 kg –  
Binnenschroefdraad M8.



## MAGNETISCHE BASIS VOOR MEETKLOKSTATIEF

BFZ.BASE



| Magnetische basis | Mogelijke statief            |              |              |              |              |              |
|-------------------|------------------------------|--------------|--------------|--------------|--------------|--------------|
|                   | Statief uit gechromeed staal |              |              |              |              |              |
|                   | BFZ.CLAS.130                 | BFZ.CLAS.200 | BFZ.CLAS.280 | BFZ.CLAS.400 | BFZ.CLAS.420 | BFZ.CLAS.620 |
| BFZ.BASE.TMS      | •                            |              |              |              |              |              |
| BFZ.BASE.S.2      | •                            |              |              |              |              |              |
| BFZ.BASE.M        |                              | •            | •            |              |              |              |
| BFZ.BASE.SM       |                              |              | •            | •            | •            |              |
| BFZ.BASE.MM       |                              |              |              |              | • (*)        | •            |
| BFZ.BASE.DMM      |                              |              |              |              |              | •            |
| BFZ.BASE.ANY      |                              | •            |              |              |              |              |

\* = Voor deze combinatie is een adaptorstuk **Ref. BFZ.AC.5950** noodzakelijk (M8 binnen / M10 x 1,25 buiten)



| Magnetische basis | Mogelijke statief            |              |              |              |
|-------------------|------------------------------|--------------|--------------|--------------|
|                   | Statief uit gechromeed staal |              |              |              |
|                   | BFZ.STRA.130                 | BFZ.STRA.200 | BFZ.STRA.280 | BFZ.STRA.330 |
| BFZ.BASE.TMS      | •                            |              |              |              |
| BFZ.BASE.TM       |                              | •            |              |              |
| BFZ.BASE.S.2      | •                            |              |              |              |
| BFZ.BASE.M        |                              | •            | •            |              |
| BFZ.BASE.SM       |                              |              | •            | •            |
| BFZ.BASE.ANY      |                              | •            |              |              |



## SPECIAAL BASISSTUK VOOR BEWEEGBAAR STATIEF

**BFZ.BASE.**



**Ref. BFZ.BASE.V**

Vacuümbasis speciaal ontworpen voor controle tafels uit graniet of voor gladde en niet poreuse oppervlakken.

Ingangzetting en uitgangzetting door hendel.

Lichaamafmetingen : Ø 88 x H = 27 mm – Binnenschroefdraad M8.

Voor Ref. BFZ.STRA.200.



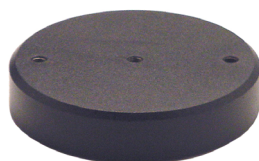
**Ref. BFZ.BASE.G**

Schuifbasis uit zwart graniet «Diabas» met buitengewone glijeigenschappen op graniet controle tafels.

Gepolijste onderste gedeelte met tolerantie + / - 0,01 mm

met gleuven voor het opvangen van stofdeeltjes.

Voor Ref. BFZ.STRA.280 / 330 et BFZ.CLAS.400 / 420.



**Ref. BFZ.AC.5040**

Sokkel uit gelakt staal met rubberen zool Ø 100 mm –

Eigengewicht : 1,2 kg – Binnenschroefdraad : 1 x M8.

**Ref. BFZ.AC.5041**

Sokkel uit gelakt staal met rubberen zool Ø 100 mm –

Eigengewicht : 1,2 kg – Binnenschroefdraad : 3 x M6.

**Ref. BFZ.AC.5031**

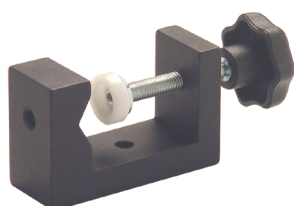
Sokkel uit gelakt staal met rubberen zool – Ø 150 mm –

Eigengewicht : 2,2 kg – Binnenschroefdraad : 1 x M6.

**Ref. BFZ.AC.5032**

Sokkel uit gelakt staal met rubberen zool – Ø 150 mm –

Eigengewicht : 2,2 kg – Binnenschroefdraad : 1 x M8.



**Ref. BFZ.AC.5202**

Klemstuk - afmetingen L x B X H : 80 x 20 x 40 mm.

Met prisma 120° voor tafels en buizen tot Ø 40 mm. Binnenschroefdraad : 2 x M6

**Ref. BFZ.AC.5204**

Klemstuk - afmetingen L x B X H : 80 x 30 x 40 mm.

Met prisma 120° voor tafels en buizen tot Ø 40 mm. Binnenschroefdraad : 2 x M8

## TOEBEHOREN VOOR STATIEF

**BFZ...**


### SERGEANT :

Robuuste constructie uit staal of aluminium – met binnenschroefdraad.

| opening (mm) | schroefdraad | materiaal | eigengewicht (g) | Ref.               |
|--------------|--------------|-----------|------------------|--------------------|
| 25           | M6           | Staal     | 300              | <b>BFZ.AC.5140</b> |
| 25           | M6           | RVS       | 300              | <b>BFZ.AC.5142</b> |
| 25           | M6           | ALU       | 250              | <b>BFZ.AC.5145</b> |
| 50           | M8           | Staal     | 200              | <b>BFZ.AC.5150</b> |
| 50           | M6           | Staal     | 200              | <b>BFZ.AC.5151</b> |
| 50           | M6           | ALU       | 140              | <b>BFZ.AC.5155</b> |
| 75           | M8           | Staal     | 600              | <b>BFZ.AC.5160</b> |
| 75           | M12          | Staal     | 580              | <b>BFZ.AC.5161</b> |
| 110          | M12          | Staal     | 850              | <b>BFZ.AC.5180</b> |



### SPANTANG :

Uit verzinkt staal, gebruid.  
 Bekken met rubberen bekleding.  
 Met binnenschroefdraad M6.  
 uit rood geëloxeerd aluminium.

Ref. **BFZ.AC.5310** : bekkbreedte : 20 mm – eigengewicht : 70 g.

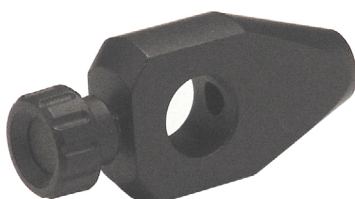
Ref. **BFZ.AC.5301** : bekkbreedte : 50 mm – eigengewicht : 90 g.



### STEUN VOOR SNELLE VERVANGING – Ref. BFZ.ACC.5340.

Uit gebruid staal. Eigengewicht : 30 g.

Eén zijde met binnenschroefdraad M6, één zijde voor de bevestiging van een stang van Ø 8 mm.



### STEUN VOOR INSPECTIELAMP :

Uit zwart geëloxeerd lichtmetaal, binnenschroefdraad M6 en spanbus.

Ref. **BFZ.AC.5450** :

voor de bevestiging van een stang Ø van 9 tot 12 mm – eigengewicht : 30 g.

Ref. **BFZ.AC.5451** :

voor de bevestiging van een stang Ø van 11 tot 16 mm – eigengewicht : 20 g.

### STEUN VOOR OPTIEK :

Uit kunststof met een laterale bevestigingsopening en binnenschroefdraad M8.  
 eigengewicht : 90 g.

## TOEBEHOREN VOOR STATIEF

BFZ...



### STEUN VOOR OPTIEK :

Uit kunststof met een laterale bevestigingsopening en binnenschroefdraad M8.

eigengewicht : 90 g.

Ref. BFZ.AC.5442 : voor de bevestiging van een Ø van 4 mm.

Ref. BFZ.AC.5443 : voor de bevestiging van een Ø van 8 mm.

Ref. BFZ.AC.5447 : voor de bevestiging van een Ø van 5 tot 10 mm.



### VERLENGSTUK :

Uit verzinkt staal.

Ø 8 x lengte 200 mm.

Met gekartelde moer.

Met buitenschroefdraad M6 en binnenschroefdraad M6.

Eigengewicht : 85 g.



### ADAPTORSTUK :

Zeskantige model SW 13 mm – eigengewicht : 20 g – uit RVS.:



| buitenschroefdraad | binnenschroefdraad | Ref.               |
|--------------------|--------------------|--------------------|
| M8                 | M8                 | <b>BFZ.AC.5910</b> |
| M6                 | M8                 | <b>BFZ.AC.5911</b> |
| M6                 | 1/4" Ww            | <b>BFZ.AC.5930</b> |
| M8                 | 1/4" Ww            | <b>BFZ.AC.5931</b> |
| M6                 | 3/8" Ww            | <b>BFZ.AC.5932</b> |
| M8                 | 3/8" Ww            | <b>BFZ.AC.5933</b> |

Rond model hoogte 20 mm – uit gebruid staal :

| afmetingen<br>Ø x H | buitenschroefdraad | binnenschroefdraad | eigengewicht<br>(g) | Ref.               |
|---------------------|--------------------|--------------------|---------------------|--------------------|
| Ø 32 x 20           | M8                 | M10 x 1,25         | 120                 | <b>BFZ.AC.5950</b> |
| Ø 20 x 20           | M8                 | M10                | 40                  | <b>BFZ.AC.5951</b> |



Rond model Ø 20 mm – uit gebruid staal :

| afmetingen<br>Ø x H | buitenschroefdraad | binnenschroefdraad | eigengewicht<br>(g) | Ref.               |
|---------------------|--------------------|--------------------|---------------------|--------------------|
| Ø 20 x 40           | M8                 | M12                | 60                  | <b>BFZ.AC.5980</b> |
| Ø 20 x 37           | M8                 | M10                | 60                  | <b>BFZ.AC.5985</b> |