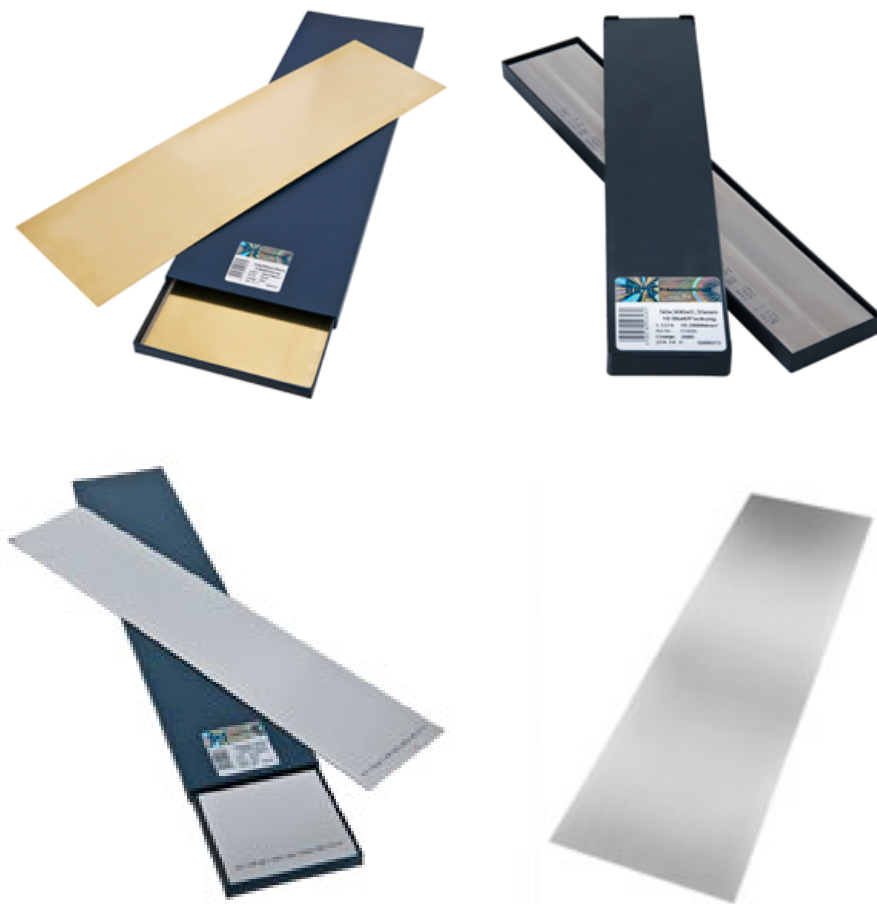


ONDERLEGFOLIE - OVERZICHT

HUS

EENVOUDIGE GEBRUIK :

Deze onderlegfoliën worden verpakt in kartonnen dozen.
De bandikte van iedere folië is op onuitwisbare manier leesbaar aangeduid.



STAAL

	breedte (mm)	aantal bladen	dikte (mm)	Ref.
1.1274 gehard	25 x 300	10 x	0,01 – 5,03	HUS.ST.26...
1.1274 gehard	50 x 300	10 x	0,01 – 5,03	HUS.ST.51...
1.0338 non allié	150 x 500	5 x	0,025 – 1,00	HUS.ST.41...
1.1248 doux	300 x 1000	1 x	0,20 – 3,00	HUS.ST.31...
1.1274 gehard	300/305 x 1000	1 x	0,03 – 1,00	HUS.ST.35...
1.1274 gehard	100 x 500	1 x	0,10 – 1,00	HUS.ST.52...
1.1274 gehard	150 x 1000	1 x	0,10 – 1,00	HUS.ST.53...
1.2003 gehard	350 x 1000	1 x	1,00 – 5,03	HUS.ST.32...
1.2003 gehard	610 x 1220	1 x	0,50 – 3,00	HUS.ST.33...

NON-FERRO METALEN

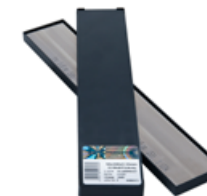
	breedte (mm)	aantal bladen	dikte (mm)	Ref.
Messing 2.0321	150 x 500	5 x	0,01 – 1,00	HUS.MS.90...
Koper 2.0070	150 x 500	5 x	0,01 – 0,50	HUS.KU.90...
Brons 2.1020	150 x 500	5 x	0,05 – 0,30	HUS.BR.90...
Nikkel 2.4068	150 x 500	5 x	0,01 – 0,30	HUS.NI.90...
Aluminium 3.025	150 x 500	5 x	0,025 – 0,20	HUS.AL.90...

RVS

	breedte (mm)	aantal bladen	dikte (mm)	Ref.
1.4310	25 x 300	10 x	0,01 – 1,00	HUS.RF.26...
1.4310	50 x 300	10 x	0,01 – 1,00	HUS.RF.51...
1.4310	100 x 500	5 x	0,01 – 2,00	HUS.RF.80...
1.4310	150 x 500	5 x	0,025 – 2,00	HUS.RF.90...
1.4310	300 - 310 x 1000	1 x	0,15 – 3,00	HUS.RF.32...(1)
1.4310	600 - 620 x 1000	1 x	0,15 – 1,00	HUS.RF.61...(1)
1.4034 gehard	360 x 1000	1 x	1,00 – 3,00	HUS.RF.36...
1.4034 gehard	360 x 2000	1 x	1,00 – 3,00	HUS.RF.37

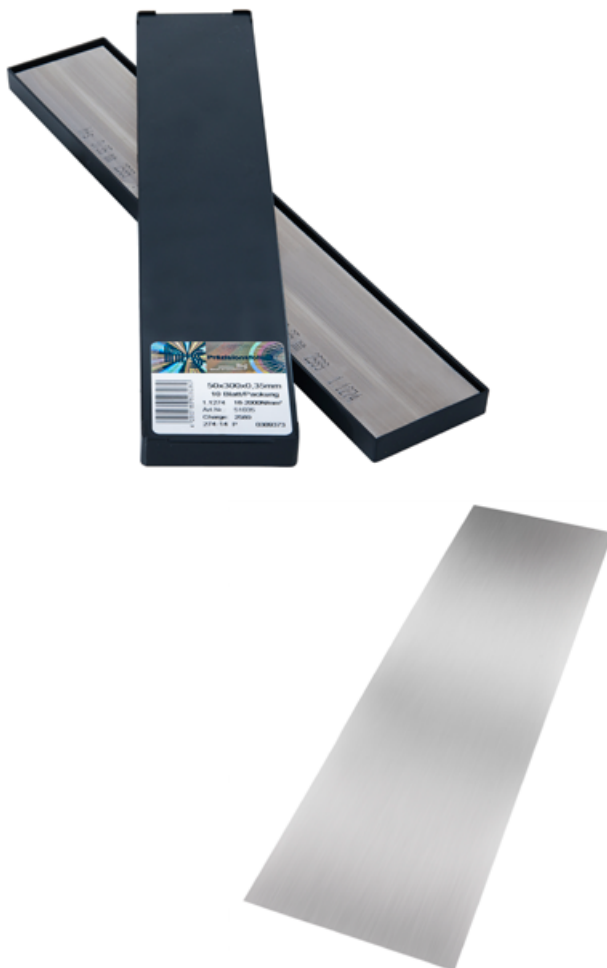
(1): standaard treksterkte : 1500 – 1700 N / mm².

Maar verschillende diktes en 1100 – 1300 ou 1300-1500 ou > 1850 N / mm².



ONDERLEGFOLIE UIT STAAL

HUS.ST



STAAL 1.1274 : dit is de standaard kwaliteit

Koudgewalst staal, gehard en gepolijst van hoge kwaliteit en hoge treksterkte.

Diktetoleranties volgens de internationale norm "T 3".

Ideaal voor kaliberbanden en sterk belaste veren.

- Breedte x lengte : 25 x 300 mm – dikte 0,01 – 5,03 mm – 10 foliën.
- Breedte x lengte : 50 x 300 mm – dikte 0,01 – 5,03 mm – 10 foliën.
- Breedte x lengte : 300 -305 x 1000 mm – dikte 0,03 – 1,00 mm – 1 folië.
- Breedte x lengte : 100 x 500 mm – dikte 0,10 – 1,00 mm – 5 folië.
- Breedte x lengte : 150 x 500 mm – dikte 0,10 – 1,00 mm – 5 folië.

STAAL 1.0338 (DC 04), niet gelegeerd, gegloeide staat.

Zeer economisch materiaal voor éénvoudige stukken die geen corrosiebestendigheid of grote mechanische lasten vereisen.

De treksterkte van 590 N / mm² laat het snijden met messen toe maar begrenst de capaciteit bij het dieptrekken of plooiën.

Diktetolerantie conform aan de norm EN 10140, niet voldoende voor stukken met een grote precisie.

- Breedte x lengte : 150 x 500 – dikte 0,025 – 1,00 mm – 5 foliën.

STAAL 1.2003

Gehard werktuigstaal met een grotere slijtweerstand dan de 1.1274.

De hardheid van 47 – 51 HRC laat het gebruik ook voor kleine werktuigen toe.

- Breedte x lengte : 350 x 1000 – dikte 1,00 – 5,03 mm – 1 folie.
- Breedte x lengte : 610 x 1220 – dikte 0,50 – 3,00 mm – 1 folie.

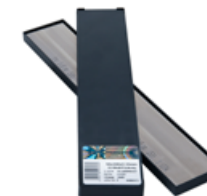
STAAL 1.1248 :

Gelegeerd staal, dikwijls gebruikt voor veren.

In niet geharde staat, gemakkelijk te snijden en te plooiën, maar men moet harden om een hoge treksterkte en een hogere hardheid te bekomen.

- Breedte x lengte : 300 x 1000 mm – dikte : 0,20 – 3,00 mm – 1 folie.





ONDERLEGFOLIE UIT STAAL

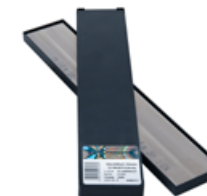
HUS.ST

materiaal	Staal 1.1274	Staal 1.1274	Staal 1.1274	Staal 1.1274	Staal 1.1274	Staal 1.2003	Staal 1.2003	Staal 1.0338	Staal 1.1248
aantal bla- den	10	10	1	5	5	1	1	5	1
afmetingen	25 x 300	50 x 300	300 - 305 x 1000	100 x 500	150 x 1000	350 x 1000	610 x 1220	150 x 500	+/-300 x 1000
dikte 0,01	HUS.RF.26.001 (2)	HUS.RF.51.001 (2)	-	-	-	-	-	-	-
0,02	HUS.RF.26.002 (2)	HUS.RF.51.002 (2)	-	-	-	-	-	-	-
0,025	-	-	-	-	-	-	-	HUS.ST.41.0025	-
0,03	HUS.ST.26.003	HUS.ST.51.003	HUS.ST.35.003 (3)	-	-	-	-	-	-
0,04	HUS.ST.26.004	HUS.ST.51.004	HUS.ST.35.004 (3)	-	-	-	-	-	-
0,05	HUS.ST.26.005	HUS.ST.51.005	HUS.ST.35.005 (3)	-	-	-	-	HUS.ST.41.005	-
0,06	HUS.ST.26.006	HUS.ST.51.006	HUS.ST.35.006 (3)	-	-	-	-	-	-
0,07	HUS.ST.26.007	HUS.ST.51.007	HUS.ST.35.007 (3)	-	-	-	-	-	-
0,075	-	-	-	-	-	-	-	HUS.ST.41.0075	-
0,08	HUS.ST.26.008	HUS.ST.51.008	HUS.ST.35.008 (3)	-	-	-	-	-	-
0,09	HUS.ST.26.009	HUS.ST.51.009	HUS.ST.35.009 (3)	-	-	-	-	-	-
0,10	HUS.ST.26.010	HUS.ST.51.010	HUS.ST.35.010	HUS.ST.52.010	HUS.ST.53.010	-	-	HUS.ST.41.010	-
0,12	-	HUS.ST.51.012	HUS.ST.35.012 (4)	-	-	-	-	-	-
0,15	HUS.ST.26.015	HUS.ST.51.015	HUS.ST.35.015	HUS.ST.52.015	HUS.ST.53.015	-	-	HUS.ST.41.015	-
0,18	-	HUS.ST.51.018	HUS.ST.35.018 (4)	-	-	-	-	-	-
0,20	HUS.ST.26.020	HUS.ST.51.020	HUS.ST.35.020	HUS.ST.52.020	HUS.ST.53.020	-	-	HUS.ST.41.020	HUS.T.31.020
0,25	HUS.ST.26.025	HUS.ST.51.025	HUS.ST.35.025	HUS.ST.52.025	HUS.ST.53.025	-	-	HUS.ST.41.025	HUS.ST.31.025
0,30	HUS.ST.26.030	HUS.ST.51.030	HUS.ST.35.030	HUS.ST.52.030	HUS.ST.53.030	-	-	HUS.ST.41.030	HUS.ST.31.030
0,35	-	HUS.ST.51.035	HUS.ST.35.035	-	-	-	-	-	-
0,40	HUS.ST.26.040	HUS.ST.51.040	HUS.ST.35.040	HUS.ST.52.040	HUS.ST.53.040	-	-	HUS.ST.41.040	HUS.ST.31.040
0,45	-	HUS.ST.51.045	-	-	-	-	-	-	-
0,50	HUS.ST.26.050	HUS.ST.51.050	HUS.ST.35.050	HUS.ST.52.050	HUS.ST.53.050	-	HUS.ST.33.050 (1)	HUS.ST.41.050	HUS.ST.31.050
0,55	-	-	-	-	-	-	HUS.ST.33.055 (1)	-	-
0,60	HUS.ST.26.060	HUS.ST.51.060	HUS.ST.35.060	HUS.ST.52.060	-	-	HUS.ST.33.060	-	HUS.ST.31.060

(2) slechts leverbaar in RVS 1.4310

(3) andere breedte : 100 - 150 mm

(4) andere breedte : 200 - 205 mm



ONDERLEGFOLIE UIT STAAL

HUS.ST

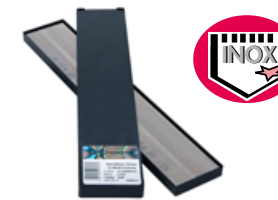
Materiaal	Staal 1.1274	Staal 1.1274	Staal 1.1274	Staal 1.1274	Staal 1.1274	Staal 1.2003	Staal 1.2003	Staal 1.0338	Staal 1.1248
aantal bla- den	10	10	1	5	5	1	1	5	1
afmetingen	25 x 300	50 x 300	300 - 305 x 1000	100 x 500	150 x 1000	350 x 1000	610 x 1220	150 x 500	+/-300 x 1000
dikte 0,70	HUS.ST.26.070	HUS.ST.51.070	HUS.ST.35.070	HUS.ST.52.070			HUS.ST.33.070		HUS.ST.31.070
0,75			HUS.ST.35.075 (1)						
0,80	HUS.ST.26.080	HUS.ST.51.080	HUS.ST.35.080	HUS.ST.52.080	HUS.ST.53.080		HUS.ST.33.080	HUS.ST.41.080	HUS.ST.31.080
0,90	HUS.ST.26.090	HUS.ST.51.090	HUS.ST.35.090				HUS.ST.33.090		
1,00	HUS.ST.26.100	HUS.ST.51.100	HUS.ST.35.100	HUS.ST.52.100	HUS.ST.53.100	HUS.ST.32.100	HUS.ST.33.100	HUS.ST.41.100	HUS.ST.31.100
1,20	HUS.ST.26.120 (1)	HUS.ST.51.120 (1)				HUS.ST.32.120			
1,50	HUS.ST.26.150 (1)	HUS.ST.51.150 (1)				HUS.ST.32.150	HUS.ST.33.150		HUS.ST.31.150
1,80	HUS.ST.26.180 (1)	HUS.ST.51.180 (1)				HUS.ST.32.180			
2,00	HUS.ST.26.200 (1)	HUS.ST.51.200 (1)				HUS.ST.32.200	HUS.ST.33.200		
2,20						HUS.ST.32.220 (1)			
2,40						HUS.ST.32.240 (1)			
2,50	HUS.ST.26.250 (1)	HUS.ST.51.250 (1)				HUS.ST.32.250			
2,60						HUS.ST.32.260 (1)			
2,80						HUS.ST.32.280 (1)			
3,00	HUS.ST.26.300 (1)	HUS.ST.51.300 (1)				HUS.ST.32.300	HUS.ST.33.300		
3,20						HUS.ST.32.320 (1)			
3,50						HUS.ST.32.350 (1)			
3,80						HUS.ST.32.380 (1)			
4,00	HUS.ST.26.400 (1)	HUS.ST.51.400 (1)				HUS.ST.32.400			
5,03	HUS.ST.26.503 (1)	HUS.ST.51.503 (1)				HUS.ST.32.503			

(1) op aanvraag

(2) slechts leverbaar in RVS 1.4310

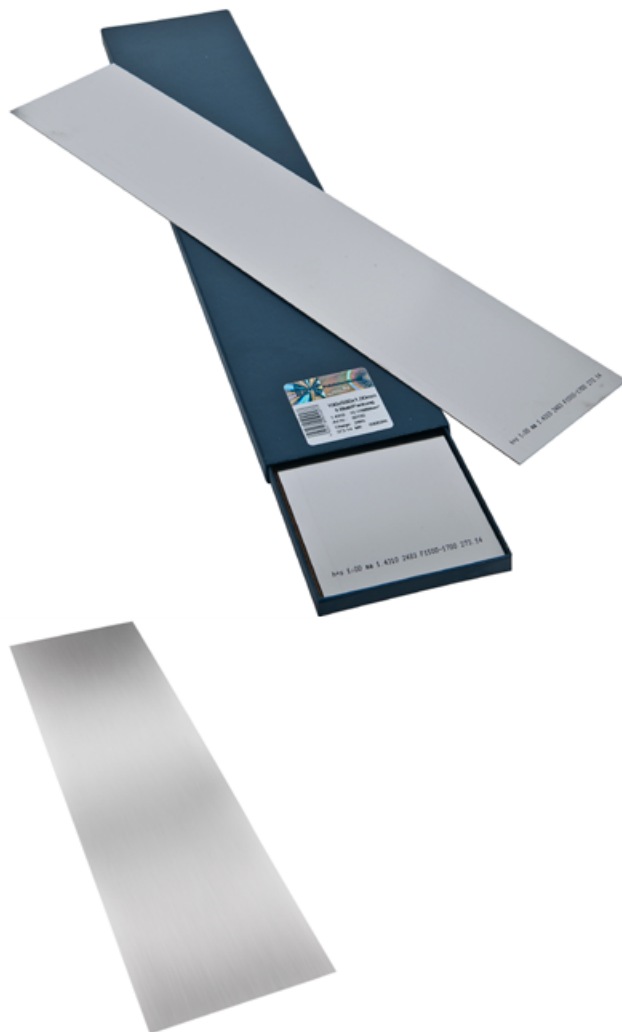
(3) andere breedte : 100 - 150 mm

(4) andere breedte : 200 - 205 mm



ONDERLEGFOLIE UIT RVS

HUS.RF



RVS 1.4310 – AISI 301 - Dit is de standaard kwaliteit.

Met 17 % chroom en 7 % nikkel heeft dit materiaal een hoge corrosieweerstand, veel hoger dan RVS 1.4301 (AISI 304) Perfect voor precisie foliënbanden, stuenfoliën, voor veren en voor stukken die een hoge trekweerstand vereisen.

Men moet altijd deze banden loodrecht t.o.v. de walsrichting, ook bij gebruik als veerlat.

- Breedte x lengte : 25 x 300 – dikte : 0,01 – 1,00 mm – 10 foliën.
- Breedte x lengte : 50 x 300 – dikte : 0,01 – 1,00 mm – 10 foliën.
- Breedte x lengte : 100 x 500 – dikte : 0,01 – 2,00 mm – 5 foliën.
- Breedte x lengte : 150 x 500 – dikte : 0,025 – 2,00 mm – 5 foliën.
- Breedte x lengte : 300 – 310 x 1000 – dikte : 0,15 – 3,00 mm – 1 folie
- Breedte x lengte : 600 – 620 x 1000 – dikte : 0,15 – 1,00 mm – 1 folie
- Breedte x lengte : 300 x 2000 – dikte : 0,20 – 3,00 mm – 1 folie

RVS 1.4034

Werktuigstaal, gelegeerd met 13 % chroom, gehard.

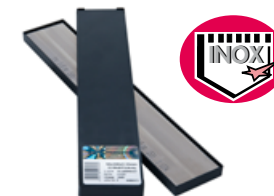
Martensitische RVS corrosiebestendig tegen vochtig lucht, waterdamp en water maar niet tegen en zuren.

Goede slijtageweerstand.

Dankzij zijn hardheid van 50 – 54 HRC wordt dit materiaal ideaal gebruikt voor kalibers, werktuigen, messen, scalpels.

- Breedte x lengte : 360 x 1000 – dikte : 1,00 – 3,00 mm – 1 folie.
- Breedte x lengte : 360 x 2000 – dikte : 1,00 – 3,00 mm – 1 folie.

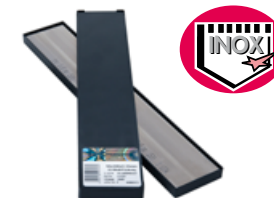




ONDERLEGFOLIE UIT RVS

HUS.RF

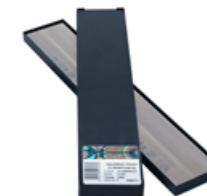
Materiaal	RVS 1.4310	RVS 1.4310	RVS 1.4310	RVS 1.4310	RVS 1.4310	RVS 1.4310	RVS 1.4310	RVS 1.4034	RVS 1.4034
aantal bladens	10 x	10 x	5 x	5 x	1 x	1 x	1 x	1 x	1 x
afmetingen	25 x 300	50 x 300	100 x 500	150 x 500	300 x 2000	300 - 310 x 1000	+/-620 x 1000	360 x 1000	360 x 2000
dikte (mm) 0,003	-	-	-	-	-	-	-	-	-
0,005	-	-	-	-	-	-	-	-	-
0,008	-	-	-	-	-	-	-	-	-
0,01	HUS.RF.26.001	HUS.RF.51.001	HUS.RF.80.001	-	-	-	-	-	-
0,015	-	-	HUS.RF.80.0015	-	-	-	-	-	-
0,02	HUS.RF.26.002	HUS.RF.51.002	HUS.RF.80.002	-	-	-	-	-	-
0,025	-	-	-	HUS.RF.90.0025	-	-	-	-	-
0,03	HUS.RF.26.003	HUS.RF.51.003	HUS.RF.80.003	-	-	-	-	-	-
0,035	-	-	HUS.RF.80.0035	-	-	-	-	-	-
0,04	HUS.RF.26.004	HUS.RF.51.004	HUS.RF.80.004	-	-	-	-	-	-
0,045	-	-	HUS.RF.80.0045	-	-	-	-	-	-
0,05	HUS.RF.26.005	HUS.RF.51.005	HUS.RF.80.005	HUS.RF.90.005	-	-	-	-	-
0,055	-	-	HUS.RF.80.0055	-	-	-	-	-	-
0,06	-	-	HUS.RF.80.006	-	-	-	-	-	-
0,07	-	-	HUS.RF.80.007	-	-	-	-	-	-
0,075	-	-	-	HUS.RF.90.0075	-	-	-	-	-
0,08	-	-	HUS.RF.80.008	-	-	-	-	-	-
0,09	-	-	HUS.RF.80.009	-	-	-	-	-	-
0,10	HUS.RF.26.010	HUS.RF.51.010	HUS.RF.80.010	HUS.RF.90.010	-	-	-	-	-
0,11	-	-	HUS.RF.80.011	-	-	-	-	-	-
0,12	-	HUS.RF.51.012	HUS.RF.80.012	-	-	-	-	-	-
0,13	-	-	HUS.RF.80.013	-	-	-	-	-	-
0,14	-	-	HUS.RF.80.014	-	-	-	-	-	-
0,15	HUS.RF.26.015	HUS.RF.51.015	HUS.RF.80.015	HUS.RF.90.015	-	HUS.RF.32.015	HUS.RF.61.015	-	-
0,16	-	-	HUS.RF.80.016	-	-	HUS.RF.32.016	-	-	-
0,17	-	-	HUS.RF.80.017	-	-	HUS.RF.32.017	-	-	-
0,18	-	-	HUS.RF.80.018	-	-	HUS.RF.32.018	HUS.RF.61.018	-	-
0,19	-	-	HUS.RF.80.019	-	-	HUS.RF.32.019	-	-	-
0,20	HUS.RF.26.020	HUS.RF.51.020	HUS.RF.80.020	HUS.RF.90.020	-	HUS.RF.32.020	HUS.RF.61.020	-	-



ONDERLEGFOLIE UIT RVS

HUS.RF

Materiaal	RVS 1.4310	RVS 1.4310	RVS 1.4310	RVS 1.4310	RVS 1.4310	RVS 1.4310	RVS 1.4310	RVS 1.4034	RVS 1.4034
aantal bladens	10 x	10 x	5 x	5 x	1 x	1 x	1 x	1 x	1 x
afmetingen	25 x 300	50 x 300	100 x 500	150 x 500	300 x 2000	300 - 310 x 1000	+/-620 x 1000	360 x 1000	360 x 2000
dikte (mm) 0,021	-	-	HUS.RF.80.021	-	-	HUS.RF.32.021	-	-	-
0,22	-	-	HUS.RF.80.022	-	-	HUS.RF.32.022	-	-	-
0,23	-	-	HUS.RF.80.023	-	-	HUS.RF.32.023 (2)	-	-	-
0,24	-	-	HUS.RF.80.024	-	-	HUS.RF.32.024	-	-	-
0,25	HUS.RF.26.025	HUS.RF.51.025	HUS.RF.80.025	HUS.RF.90.025	-	HUS.RF.32.025 (2)	HUS.RF.61.025	-	-
0,26	-	-	HUS.RF.80.026	-	-	HUS.RF.32.026	-	-	-
0,27	-	-	HUS.RF.80.027	-	-	HUS.RF.32.027	-	-	-
0,28	-	-	HUS.RF.80.028	-	-	HUS.RF.32.028	-	-	-
0,29	-	-	HUS.RF.80.029	-	-	HUS.RF.32.029	-	-	-
0,30	HUS.RF.26.030	HUS.RF.51.030	HUS.RF.80.030	HUS.RF.90.030	-	HUS.RF.32.030	HUS.RF.61.030	-	-
0,35	-	-	HUS.RF.80.035	-	-	HUS.RF.32.035	-	-	-
0,40	HUS.RF.26.040	HUS.RF.51.040	HUS.RF.80.040	HUS.RF.90.040	-	HUS.RF.32.040	HUS.RF.61.040	-	-
0,45	-	-	HUS.RF.80.045	-	-	HUS.RF.32.045	-	-	-
0,50	HUS.RF.26.050	HUS.RF.51.050	HUS.RF.80.050	HUS.RF.90.050	-	HUS.RF.32.050	HUS.RF.61.050	-	-
0,55	-	-	HUS.RF.80.055	-	-	HUS.RF.32.055	-	-	-
0,60	HUS.RF.26.060	HUS.RF.51.060	HUS.RF.80.060	HUS.RF.90.060	-	HUS.RF.32.060	HUS.RF.61.060	-	-
0,65	-	-	HUS.RF.80.065	-	-	HUS.RF.32.065	-	-	-
0,70	HUS.RF.26.070	HUS.RF.51.070	HUS.RF.80.070	HUS.RF.90.070	-	HUS.RF.32.070	HUS.RF.61.070	-	-
0,75	-	-	HUS.RF.80.075	-	-	HUS.RF.32.075 (2)	-	-	-
0,80	HUS.RF.26.080	HUS.RF.51.080	HUS.RF.80.080	HUS.RF.90.080	-	HUS.RF.32.080	HUS.RF.61.080	-	-
0,85	-	-	HUS.RF.80.085	-	-	HUS.RF.32.085	-	-	-
0,90	HUS.RF.26.090	HUS.RF.51.090	HUS.RF.80.090	HUS.RF.90.090	-	HUS.RF.32.090	-	-	-
0,95	-	-	HUS.RF.80.095	-	-	HUS.RF.32.095	-	-	-



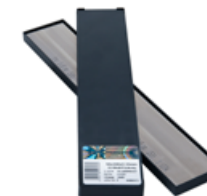
ONDERLEGFOLIE UIT RVS

HUS.RF

Materiaal	RVS 1.4310	RVS 1.4310	RVS 1.4310	RVS 1.4310	RVS 1.4310	RVS 1.4310	RVS 1.4034	RVS 1.4034
aantal bladens	10 x	10 x	5 x	5 x	1 x	1 x	1 x	1 x
afmetingen	25 x 300	50 x 300	100 x 500	150 x 500	300 - 310 x 1000	+/-620 x 1000	360 x 1000	360 x 2000
dikte (mm) 1,00	HUS.RF.26.100	HUS.RF.51.100	HUS.RF.80.100	HUS.RF.90.100	HUS.RF.32.100	HUS.RF.61.100	HUS.RF.36.100	HUS.RF.37.100
1,10	-	-	HUS.RF.80.110	-	HUS.RF.32.110 (1)	-	HUS.RF.36.110	HUS.RF.37.110
1,20	-	-	HUS.RF.80.120	HUS.RF.90.120	HUS.RF.32.120	-	HUS.RF.36.120	HUS.RF.37.120
1,30	-	-	HUS.RF.80.130	-	-	-	HUS.RF.36.130	HUS.RF.37.130
1,40	-	-	HUS.RF.80.140	-	-	-	HUS.RF.36.140	HUS.RF.37.140
1,50	-	-	HUS.RF.80.150	HUS.RF.90.150	HUS.RF.32.150	-	HUS.RF.36.150	HUS.RF.37.150
1,60	-	-	HUS.RF.80.160	-	-	-	HUS.RF.36.160	HUS.RF.37.160
1,70	-	-	HUS.RF.80.170	-	-	-	HUS.RF.36.170	HUS.RF.37.170
1,80	-	-	HUS.RF.80.180	HUS.RF.90.180	HUS.RF.32.180	-	HUS.RF.36.180	HUS.RF.37.180
1,90	-	-	HUS.RF.80.190	-	-	-	HUS.RF.36.190	HUS.RF.37.190
2,00	-	-	HUS.RF.80.200	HUS.RF.90.200	HUS.RF.32.200	-	HUS.RF.36.200	HUS.RF.37.200
2,50	-	-	-	-	HUS.RF.32.250	-	HUS.RF.36.250	HUS.RF.37.250
3,00	-	-	-	-	HUS.RF.32.300	-	HUS.RF.36.300	HUS.RF.37.300

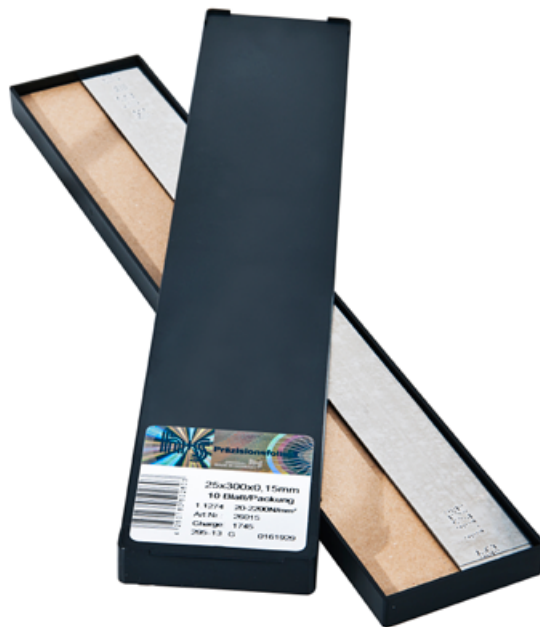
(1) op aanvraag

(2) andere breedte : 200 - 205 mm



ONDERLEGFOLIE UIT NON-FERRO METALEN

HUS.



MESSING 2.0321 :

Messing met 63 % koper en 37 % zink.

De walsrichting moet gerespecteerd worden bij het plooiën.

- Breedte x lengte : 150 x 150 mm – dikte : 0,01 – 1,00 mm – 5 foliën

KOPER 2.0070

Legering met 99,95 % koper.

Vooral gebruikt in elektrotechniek.

- Breedte x lengte : 150 x 500 mm – dikte : 0,01 – 0,50 mm – 5 foliën

BRONS 2.1020 (CuSn6) :

Stukken voor elektrotechniek of veren waar een goede elektrische geleiding vereist is.

De brons kan ook dienen in vacuüm toepassingen in tegenstelling tot messing.

- Breedte x lengte : 150 x 500 mm – dikte : 0,05 – 0,30 mm – 5 foliën

NIKKEL 2.4068 (Ni 99,2)

Goede weerstand tegen corrosie vooral in de alkalische media's en ook tot een temperatuur van 300°C.

Gebruik in de chemische en farmaceutische industrieën.

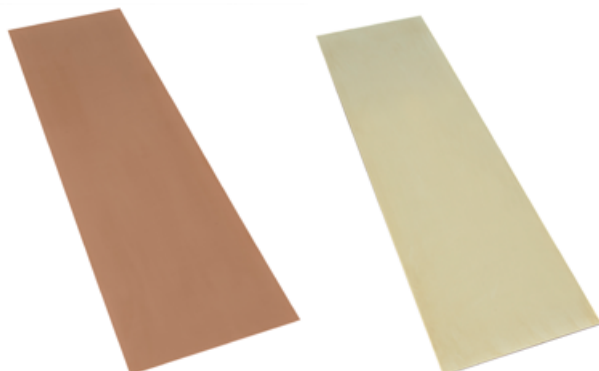
Breedte x lengte : 150 x 500 mm – dikte : 0,01 – 0,30 mm – 5 foliën

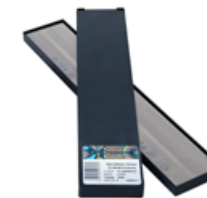
Op aanvraag : 300 x 1000 mm

ALUMINIUM 3.0205 (Al 99,0%)

Dankzij zijn goede thermische en elektrische geleiding wordt dit materiaal gebruikt in warmtewisselaars, in de elektrotechniek en als reflecto in armaturen.

- Breedte x lengte : 150 x 500 mm – dikte : 0,025 – 0,20 mm – 5 foliën



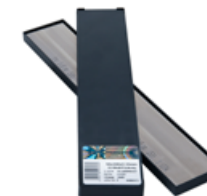


ONDERLEGFOLIE UIT NON-FERRO METALEN

HUS.

Materiaal	Messing 2.031	Koper 2.0070	Brons 2.1020	Nikkel 2.4068	ALUMINIUM 3.0205
aantal bladens	5	5	5	5	5
afmetingen	150 x 500	150 x 500	150 x 500	150 x 500	150 x 500
dikte 0,005	-	-	-	-	-
0,01	<i>HUS.MS.90.001</i>	<i>HUS.KU.90.001</i>	-	<i>HUS.NI.90.001 (1)</i>	-
0,02	<i>HUS.MS.90.002</i>	<i>HUS.KU.90.002</i>	-	<i>HUS.NI.90.002 (1)</i>	-
0,025	<i>HUS.MS.90.0025</i>	-	-	-	<i>HUS.AL.90.0025</i>
0,03	<i>HUS.MS.90.003</i>	<i>HUS.KU.90.003</i>	-	-	-
0,04	<i>HUS.MS.90.004</i>	<i>HUS.KU.90.004</i>	-	-	-
0,05	<i>HUS.MS.90.005</i>	<i>HUS.KU.90.005</i>	<i>HUS.BR.90.005</i>	<i>HUS.NI.90.005</i>	<i>HUS.AL.90.005</i>
0,06	-	<i>HUS.KU.90.006</i>	-	-	-
0,07	-	-	-	-	<i>HUS.AL.90.007</i>
0,075	<i>HUS.MS.90.0075</i>	-	-	-	-
0,08	-	-	-	-	-
0,10	<i>HUS.MS.90.010</i>	<i>HUS.KU.90.010</i>	<i>HUS.BR.90.010</i>	<i>HUS.NI.90.010</i>	<i>HUS.AL.90.010</i>
0,15	<i>HUS.MS.90.015</i>	-	<i>HUS.BR.90.015</i>	-	<i>HUS.AL.90.015</i>
0,20	<i>HUS.MS.90.020</i>	<i>HUS.KU.90.020</i>	<i>HUS.BR.90.020</i>	<i>HUS.NI.90.020</i>	<i>HUS.AL.90.020</i>
0,25	<i>HUS.MS.90.025</i>	-	<i>HUS.BR.90.025</i>	-	-
0,30	<i>HUS.MS.90.030</i>	<i>HUS.KU.90.030</i>	<i>HUS.BR.90.030</i>	<i>HUS.NI.90.030</i>	-
0,40	<i>HUS.MS.90.040</i>	-	-	-	-
0,50	<i>HUS.MS.90.050</i>	<i>HUS.KU.90.050</i>	-	-	-
0,60	<i>HUS.MS.90.060</i>	-	-	-	-
0,70	<i>HUS.MS.90.070</i>	-	-	-	-
0,80	<i>HUS.MS.90.080</i>	-	-	-	-
0,90	<i>HUS.MS.90.090</i>	-	-	-	-
1,00	<i>HUS.MS.90.100</i>	-	-	-	-

(1) andere breedte : 100 - 150 mm



ASSORTIMENT ONDERLEGFOLIËN

HUS.

MATERIAAL :

- Staal 1.1274 – Ref. HUS.ST.AS...
- RVS 1.4310 – Ref. HUS.RF.AS...
- Messing 2.0321 CuZn37 – Ref. HUS.MS.AS...

Afmetingen (mm)	Aantal foliën	diktes	Ref.
25 x 300 STAAL	21 0,01 -> 1,00 mm	0,01(1) / 0,02(1) / 0,03 / 0,04 / 0,05 / 0,06 / 0,07 / 0,08 / 0,09 / 0,10 / 0,15 / 0,20 / 0,25 / 0,30 / 0,40 / 0,50 / 0,60 / 0,70 / 0,80 / 0,90 / 1,00 mm	HUS.ST.AS.025
50 x 300 STAAL	25 0,01 -> 1,00 mm	0,01(1) / 0,02(1) / 0,03 / 0,04 / 0,05 / 0,06 / 0,07 / 0,08 / 0,09 / 0,10 / 0,12 / 0,15 / 0,18 / 0,20 / 0,25 / 0,30 / 0,35 / 0,40 / 0,45 / 0,50 / 0,60 / 0,70 / 0,80 / 0,90 / 1,00 mm	HUS.ST.AS.050.1
50 x 300 STAAL	23 0,03 -> 1,00 mm	0,03 / 0,04 / 0,05 / 0,06 / 0,07 / 0,08 / 0,09 / 0,10 / 0,12 / 0,15 / 0,18 / 0,20 / 0,25 / 0,30 / 0,35 / 0,40 / 0,45 / 0,50 / 0,60 / 0,70 / 0,80 / 0,90 / 1,00 mm	HUS.ST.AS.050.2
50 x 300 STAAL	11 0,02 -> 1,00 mm	0,02(1) / 0,03 / 0,05 / 0,10 / 0,15 / 0,20 / 0,25 / 0,30 / 0,40 / 0,50 / 1,00 mm	HUS.ST.AS.050.3
100 x 500 RVS	9 0,02 -> 1,00 mm	0,02 / 0,05 / 0,10 / 0,15 / 0,20 / 0,30 / 0,40 / 0,50 / 1,00 mm	HUS.RF.AS.100.1
100 x 500 RVS	11 0,02 -> 0,50 mm	0,02 / 0,05 / 0,10 / 0,15 / 0,20 / 0,25 / 0,30 / 0,35 / 0,40 / 0,45 / 0,50 mm	HUS.RF.AS.100.2
100 x 500 RVS	11 0,50 -> 1,00 mm	0,50 / 0,55 / 0,60 / 0,65 / 0,70 / 0,75 / 0,80 / 0,85 / 0,90 / 0,95 / 1,00 mm	HUS.RF.AS.100.3
150 x 500 RVS	10 0,025 -> 0,50	0,025 / 0,05 / 0,075 / 0,10 / 0,15 / 0,20 / 0,25 / 0,30 / 0,40 / 0,50 mm	HUS.RF.AS.150
150 x 500 MESSING	10 0,025 -> 0,50	0,025 / 0,05 / 0,075 / 0,10 / 0,15 / 0,20 / 0,25 / 0,30 / 0,40 / 0,50 mm	HUS.MS.AS.150



(1) slechts leverbaar in RVS 1.4310