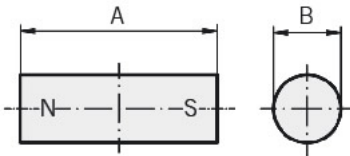


RUWE AL NI CO MAGNEET "AN"



Paar cilinders.

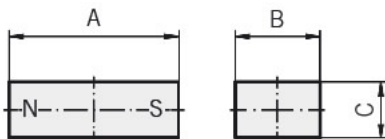
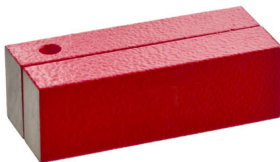
Rood gelakt.

Voor temperaturen tot 500°C.

Axiaal gemagnetiseerd (in de lengte).

Ø A	B	Ref. (paar)
4	10	EMS.E.808 (*)
5	10	EMS.E.809 (*)
6	10	EMS.E.810 (*)
6	20	EMS.E.805
8	25	EMS.E.806
10	30	EMS.E.807

(*) : trop petits Voor être peints en rouge.



Paar rechthoekige staven.

Rood gelakt.

Voor temperaturen tot 500°C.

Axiaal gemagnetiseerd (in de lengte).

Aanduiding van noordpool door een inkeping.

A	B	C	Ref. (paar)
20	10	5	EMS.E.844
40	12,5	5	EMS.E.845
50	15	10	EMS.E.842
60	15	5	EMS.E.846
75	15	10	EMS.E.843

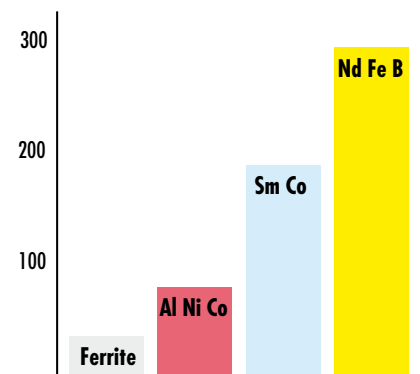
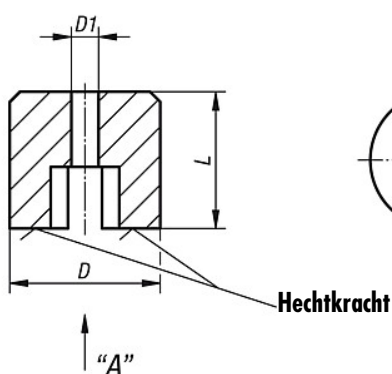


Knop

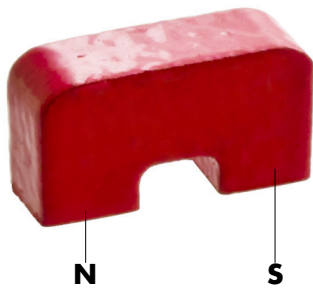
Rood gelakt – verdeelde magnetisch vlak.

Voor temperaturen tot 500°C.

Ø D	L	gleuf min - max	Ø D1	Kracht (daN)	Ref.
12,5	9,5	4 – 7,2	4,5	0,7	EMS.E.821
19,1	12,7	5,6 – 8,7	4,8	1,9	EMS.E.822
22,2	19,1	5,6 – 8,7	4,8	3	EMS.E.825
25,4	15,9	5,6 – 8,7	4,8	3,4	EMS.E.823
31,8	25,4	8 – 12,7	7,1	4,8	EMS.E.824



HOEFIJZER AL NI CO RUWE MAGNEET "AN"

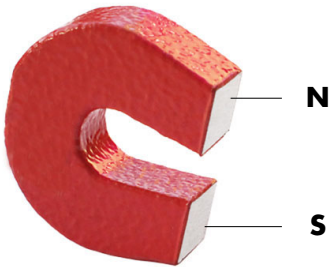


«Minor magnet» – Ref. EMS.E.801.

Rood gelakt. Voor temperaturen tot 550°C.

Afmetingen : diepte x hoogte x breedte : 7,9 x 11,1 x 22,2 mm.

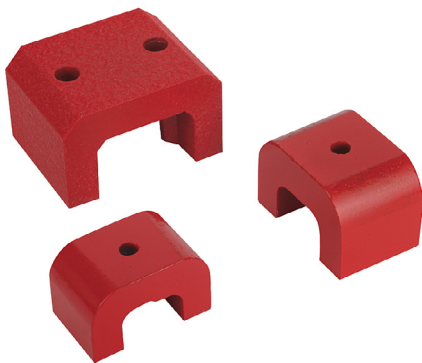
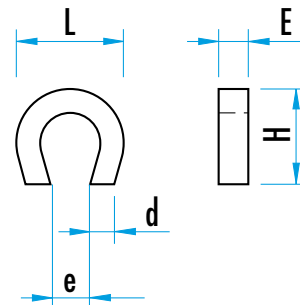
Kracht : 0,9 daN.



Klein hoefijzer

Rood gelakt. Voor temperaturen tot 550°C.

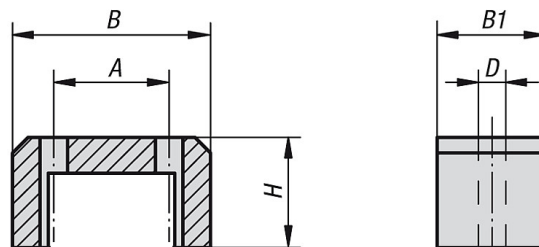
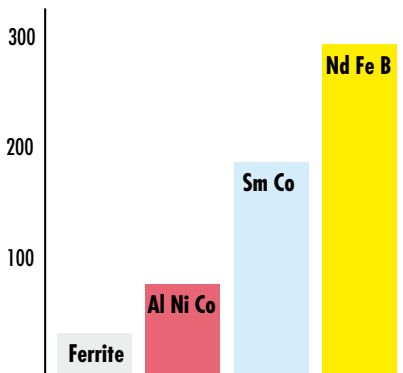
L	H	E	e	Kracht (daN)	Ref.
28,5	25,4	7,6	6,3	2,4	EMS.E.802
33,3	35	15,9	7,9	4	EMS.E.803



Krachtig hoefijzer

Rood gelakt. Voor temperaturen tot 550°C.

B	H	B1	Ø D	F	A	Kracht (daN)	Ref.
30	20	20	4	15	--	4,5	EMS.811
40	25	25	5	20	--	9	EMS.812
45	30	30	5	23	--	11,8	EMS.813
57	35	44,5	2 x 7,9	27,8	31,75	23,5	EMS.814
70	41	57	2 x 7,9	34	38,10	37	EMS.815
79,4	54	82,5	2 x 9,5	38	42,86	47	EMS.816
60	40	62	--	31,8	--	35	EMS.817
79	54	85,7	--	47,6	--	60	EMS.818



RUWE AL NI CO MAGNEET "AN"

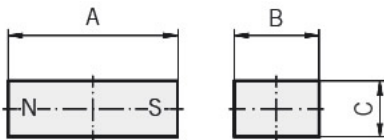
Mogelijke bewerking door het slijpen.



Rechthoekige staaf – Ref. MAG.BR.AN...

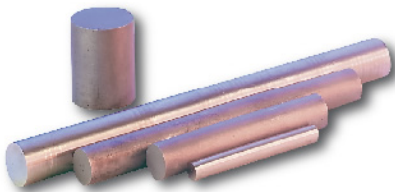
Voor temperaturen tot 400°C. – Geslepen zijden.
Axiaal gemagnetiseerd (in de lengte).

A	B	C	Ref.
25,4	4,8	4,8	MAG.BR.AN.01
32	6,3	6,3	MAG.BR.AN.02
20	10	5	MAG.BR.AN.03
60	15	5	MAG.BR.AN.04

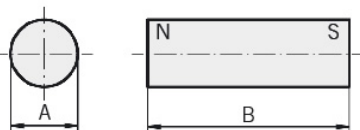


Cilinder – Ref. MAG.BC.AN...

Voor temperaturen tot 400°C. – Geslepen zijden met tolerantie +/- 0,2 mm.
Axiaal gemagnetiseerd (in de lengte).



Ø A	B optimal	B max
3	5 / 10 / 12 / 15 / 20	100 / 200
4	7 / 15 / 20 / 25	150 / 200
5	9 / 20 / 30	150 / 200
6	20 / 25 / 30 / 40	150 / 200
7	28	150 / 200
8	14 / 20 / 25 / 32 / 50	150 / 200
9		150
10	17 / 30 / 40 / 45 / 50 / 60	150 / 200
12	20 / 48 / 70	150 / 200
14	56	200
15	25 / 60 / 80	150 / 200
20	80	120 / 200



VOOR DE BESTELLING :

Ø 8 x 28 = Ref. MAG.BC.AN.08.28

