

PERMANENTE HEFMAGNEET MET NEODYMIUM MAGNETEN

BUX.NEO



Eén enkele bediener kan toegelaten lasten tot 2.000 kg heffen en verplaatsen. Men bespaart daarmee veel tijd in vergelijking met handelingen met hefbanden of hefkabels.

Prismavormig oppervlak voor vlakke en ronde stukken.

Zeer compacte en lichte uitvoering, daar voorzien van de sterkste magneten uit Neodymium (Nd Fe B)

Eenvoudige opstart "On-Off" door hefboom met ingebouwde beveiliging tegen ongewenst schakelen.

De nominale hefkracht is gebaseerd op een veiligheidsfactor : x 3

en werd getest voor zuiver plaatstaal St 37 van 50 mm dikte.

De hefkracht kan variëren in functie van de dikte en van de oppervlaktekwaliteit van de te transporteren stukken.



<i>toegelaten hefkracht</i>					
vlak (daN)	150	300	600	1.200	2.000
stukdikte (mm) *	2... ≥ 25	4... ≥ 30	6... ≥ 40	10... ≥ 60	15... ≥ 80
rond (daN)	65	150	300	600	1.000
voor stuk Ø (mm)	40...100	60...200	65...270	100...300	150...350
lengte (mm)	93	152	246	306	480
breedte (mm)	60	100	120	146	165
hoogte (mm)	110	164	164	216	251
poolbreedte	2 x 16	2 x 18	2 x 24	2 x 35	2 x 40
eigengewicht (kg)	2,6	10	20	40	85
Ref.	BUX.NEO.0150	BUX.NEO.0300	BUX.NEO.0600	BUX.NEO.1200	BUX.NEO.2000

VERTICALE LADER MET HEFMAGNEET

BUX.NEO.HV



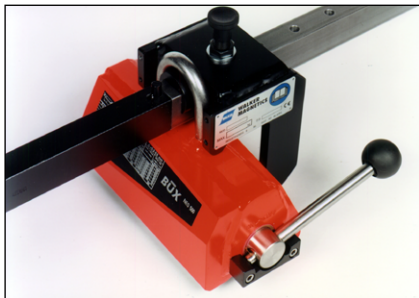
Met hefmagneet Ref. BUX.NEO.0250 of 0500.
Laat het kantelen toe van vlakke stukken met 90° van horizontale naar verticale toestand. Uitermate geschikt om machines met horizontale kop te voeden : draaibanken, bewerkingscentra, koterbanken, enz....

De drager glijdt over een telescopische arm uit niet magnetisch staal, voorzien van 2 aanslagen.

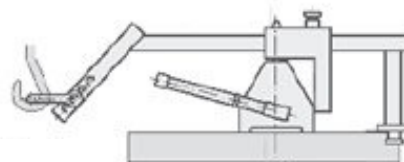
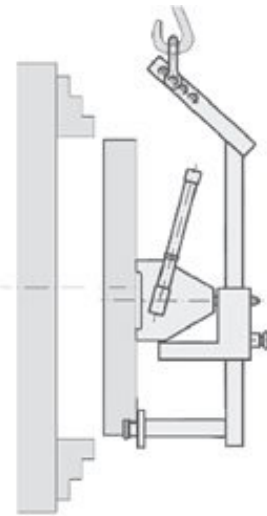
De ring op het uiteinde is regelbaar in functie van het zwaartepunt van de last.

OPMERKING:

Deze lader (zonder magneet) kan ook later op een bestaande hefmagneet gemonteerd worden. De hefmagneten (250 en 500 daN) zijn niet uitwisselbaar op dezelfde lader. Op aanvraag : met hefmagneet van 1.000 daN.

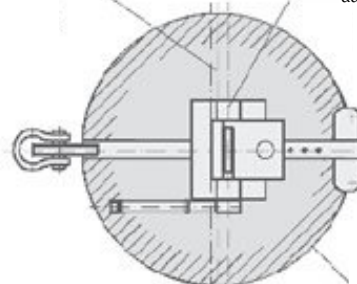


Met hefmagneet Ref.	NEO.BUX.0250	NEO.BUX.0500
Capaciteit voor vlak (daN)	250	500
breedte last (mm)	300 - 800	300 - 1000
lengte x breedte (mm)	958 X 210	1158 X 275
hoogte (mm)	255	255
eigengewicht (kg)	27	38
Ref.	NEO.HV.0250	NEO.HV.0500



zwaartepunt van het stuk

aanpasbaar aan het zwaartepunt



PERMANENTE HEFMAGNEET UIT NEODYMIUM

TOEPASSING :

Laden en ontladen van een freesmachine.



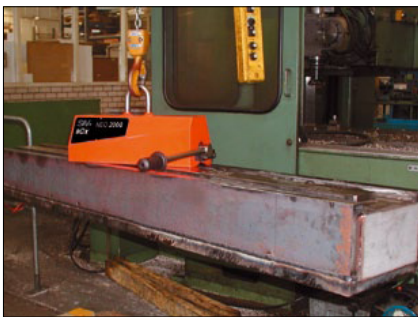
Gietijzeren werkstuk
op een bewerkingscentra.



Massieve cilindre.



Zwaar werkstuk.



VOORBEELDEN VAN SPECIALE UITVOERING :

Met verlengde polen voor schijven
met grote diameters.



Met verheven polen
voor het heffen tussen flenzen of balken.



Met extra oog op de zijde
voor verticale lifting.



PERMANENTE HEFMAGNEET MET SM-CO MAGNETEN

SPD.SP.



Eén enkele bediener kan toegelaten lasten tot 2.000 kg heffen en verplaatsen. Men bespaart daarmee veel tijd in vergelijking met handelingen met hefbanden of hefkabels.

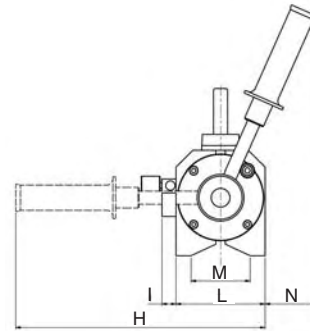
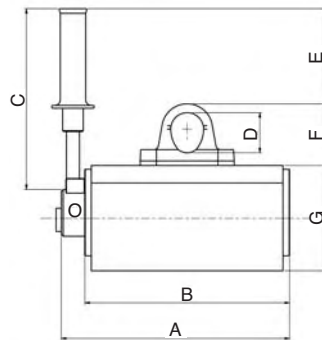
Prismavormig oppervlak voor vlakke en ronde stukken.

Met magneten uit Samarium Cobalt voor temperaturen tot 300°C.

Eenvoudige opstart "On-Off" door hefboom met ingebouwde beveiliging tegen ongewenst schakelen.

De nominale hefkraft is gebaseerd op een veiligheidsfactor "x 3" en werd getest voor zuiver plaatstaal St 37 van 50 mm dikte.

De hefkraft kan variëren in functie van de dikte en van de oppervlaktekwaliteit van de te transporteren stukken.



Capaciteit (kg)		Last (mm)			A	B	C	D	E	F	G	H	I	L	M	N	Gewicht (kg)	Ref.
vlak	rond	ép min.	Ø min./max	L. max.														
100	50	10	30 / 120	2.000	200	168	172	43	83	67	110	242	10	95	60	35	12	SPD.SP.0100
250	125	15	30 / 240	2.000	243	218	193	43	102	66	112	266	15	95	63	54	16	SPD.SP.0250
500	250	15	30 / 270	2.500	287	260	190	60	65	98	132	280	17	125	80	50	26	SPD.SP.0500
1.000	500	20	50 / 400	3.000	385	345	284	60	165	92	170	390	25	145	80	0	85	SPD.SP.1000

PERMANENT HEFMAGNEET MET DRIEDUBBELE VEILIGHEID

EMS.UL

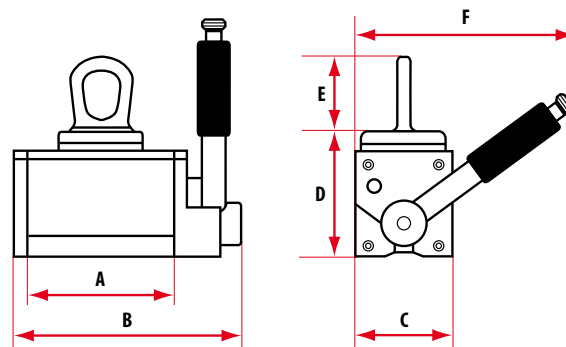


Deze dragers met permanente Neodymium magneten worden speciaal ontworpen voor een bediening met een **maximale veiligheid** :

- De **bedieningshendel** werkt als een auto handrem ; door de bovenste knop te drukken activeert men een veiligheidspal. Door de hendel 120° in tegenwijzerzin te draaien komt deze pal onder de nok ; dit verhindert een ongewenst losmaken tijdens het werk. De magneet is nu in positie «ON»; de positie «OFF» wordt teruggezet door de omgekeerde operatie.
- Tijdens het tillen en zolang dat er spanning op het hefoog staat, verhindert een **gebreveeteerde dispositief** het losmaken van de magneet. Het is maar wanneer de magneet terug op de bodem staat dat het losmaken met één enkele hand kan plaats vinden, terwijl de tweede hand vrij blijft voor het losmaken van de haak.
- Deze drager wordt geleverd met een onderlegplaatje of «**safety shim**» die het tillen van alle soorten lasten vooraf kan testen, ongeacht het gewicht, materiaaltipe, materiaaldikte en toestand van het oppervlak. Als de last licht geheven wordt is een **veiligheidsfactor van 3** gegarandeerd. Dit is vooral interessant bij het tillen van diverse of onbekende lasten.



afmetingen (mm)						gewicht (kg)	Ref.
A	B	C	D	E	F		
101	155	69	74	64	152	4	EMS.UL.0125
155	214	92	96	94	218	11	EMS.UL.0250
224	300	122	128	123	266	27	EMS.UL.0500
260	359	176	174	140	391	63	EMS.UL.1000
368	477	233	227	195	493	157	EMS.UL.2000



Draagkracht vlak mat. (kg)	min. dikte voor vlak mat. (mm)	Draagkracht voor rond mat. (kg)	max Ø voor rond mat. (mm)	max lengte (mm)	Ref.
125	20	50	200	1.500	EMS.UL.0125
250	25	100	300	1.500	EMS.UL.0250
500	30	200	400	1.500	EMS.UL.0500
1.000	45	400	450	1.500	EMS.UL.1000
2.000	70	800	600	2.000	EMS.UL.2000