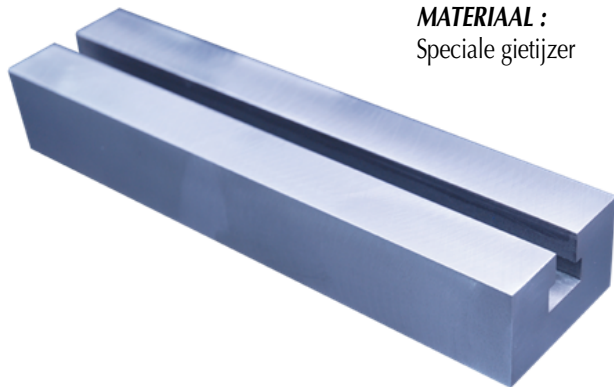
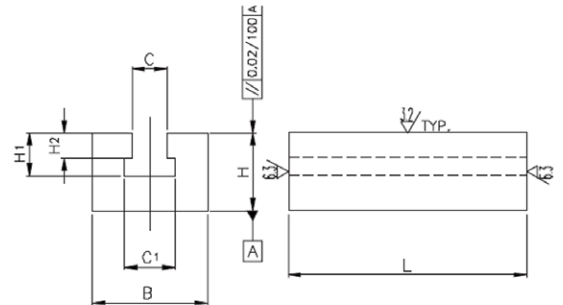


## PROFIEL MET "T" GLEUF

**WWN.933**


**MATERIAAL :**  
Speciale gietijzer



Gleufbreedte C	Lengte L	C1	B	H	H1	H2	gewicht (kg)	Ref.
10	200	16	50	32	18	10	2,2	WWN.933.401
10	400	16	50	32	18	10	4,4	WWN.933.403
10	600	16	50	32	18	10	6,6	WWN.933.405
12	200	22	63	40	22	12	3,4	WWN.933.407
12	400	22	63	40	22	12	6,8	WWN.933.409
12	600	22	63	40	22	12	10,2	WWN.933.411
12	800	22	63	40	22	12	13,6	WWN.933.413
16	200	28	80	50	27	15	5,6	WWN.933.415
16	400	28	80	50	27	15	11,2	WWN.933.417
16	600	28	80	50	27	15	16,8	WWN.933.419
16	800	28	80	50	27	15	22,4	WWN.933.421

## T-RAIL

**MBC.TNR.22835**


**MATERIAAL EN UITVOERING :**

Deze rail uit behandeld staal voor T-gleufbreedte van 12 mm kan gecombineerd worden met de aluminium platen Ref. MBC.ASP...

De rail van 400 mm lengte bestaat uit :

- 13 binnenschroefdraden M12 met een asafstand 25 mm.
- 4 doorgaande binnenschroefdraden M12 or de bevestigingsschroeven.



## "T" PROFIEL

WSB



### MATERIAAL EN UITVOERING :

Speciale gietijzer met stalen inserts.

De T-gleuf in langsrichting wordt bewerkt volgens de norm DIN 650.

De maximum lengte is 6.000 mm.

**Type A** : voor zijdelingse verankering met schroeven M20.

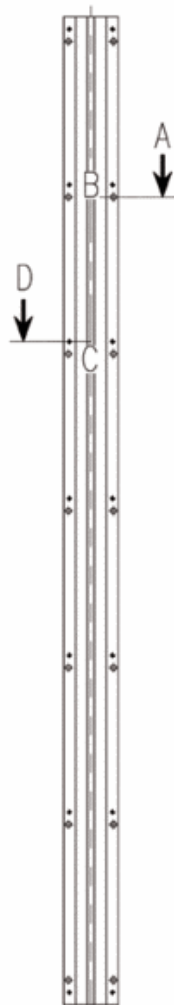
**Type B** : voor een centrale verankering met schroeven M24.

### OPMERKING :

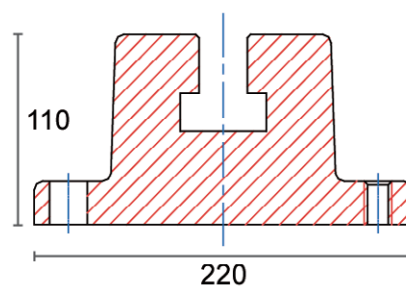
Deze profielen laten het ontwerpen van grote montageoppervlakken of opspankalibers.

Ze worden in de bodem verankerd, aangepast in hoogte en daarna kan men ook met beton gieten.

Type A

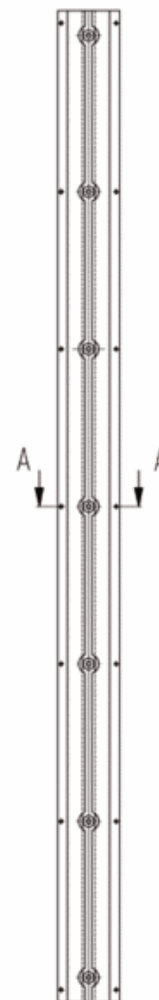


125

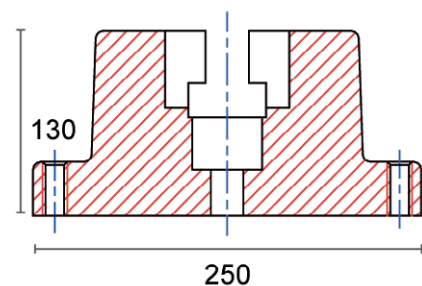


220

Type B



170



250