

## COMPACTE LEDLAMP "LINURA"

WVS

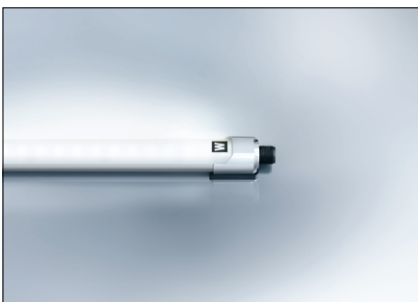
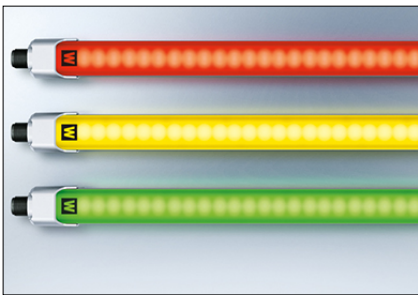


Voor de controle van fabricatieprocessen  
Krachtig en homogeen wit licht dankzij de LED-technologie.  
Basisbehuizing in aluminium, afdekking in kunststof PMMA,  
zijdelen uit glasvezelversterkte PA (polyamide).  
Compact concept, beperkte omvang met doorsnede van 25 x 20 mm,  
zodat deze optisch versmelt in de machine.  
Leverbaar in 10 lengtes.  
Gemakkelijke montage, geleverd met bevestigingssteunen.

### Technische kenmerken :

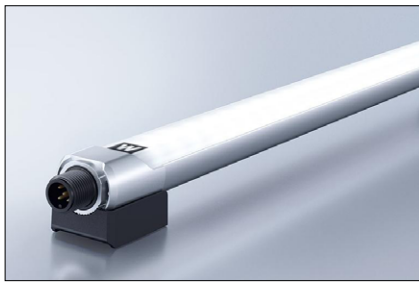
- aansluitspanning : **22 -26 VDC**
- kleurtemperatuur : **5.000 K**
- instelbaarheid :  $\pm 60^\circ$
- werkingstemperatuur : **40-50°C**
- stralingshoek :  $90^\circ$
- levensduur :  $\pm 60.000$  u
- beschermingsgraad : **IP 54**
- kleurweergave : **> 80**
- aansluiting M12 – A-codering

Op aanvraag :  
LINURA RGB – mogelijk 7 kleurveranderingen  
LINURA ADVANCE – met dimmer



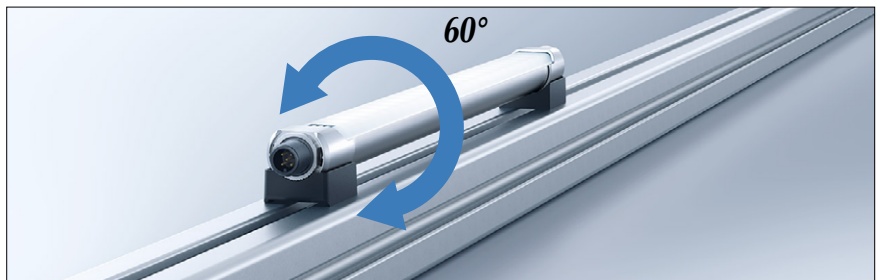
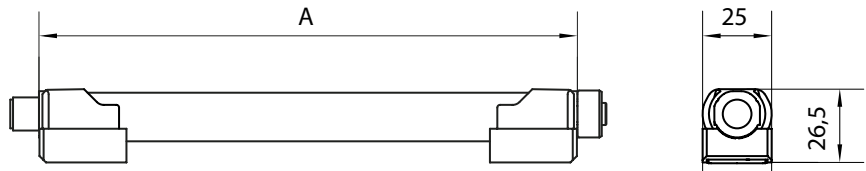
## COMPACTE LEDLAMP "LINURA"

WVS



### Enkelvoudige bekabeling

LED	Lengte A	lummen	Ref.
3 W	195 mm	315 lm	WVS.008.013.40
6 W	335 mm	630 lm	WVS.008.013.46
9 W	475 mm	945 lm	WVS.008.013.49
12 W	615 mm	1260 lm	WVS.008.013.55
15 W	755 mm	1575 lm	WVS.008.013.60
18 W	895 mm	1890 lm	WVS.008.013.74
21 W	1035 mm	2205 lm	WVS.008.013.92
24 W	1175 mm	2520 lm	WVS.008.013.94
27 W	1315 mm	2835 lm	WVS.008.013.97
30 W	1455 mm	3150 lm	WVS.008.014.09



Op aanvraag :  
Doorgaande bekabeling om 2 of meerdere armaturen samen te verbinden

## OPBOUWARMATUUR "SLIM LED" - IP 67



Door de zeer compacte omvang van de "SLIM LED" kan deze gemakkelijk ingezet worden rondom of in de machine waar de plaats zeer beperkt is.

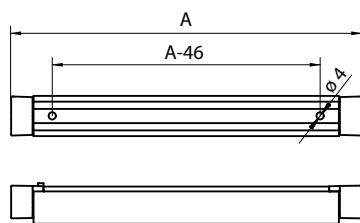
Technische kenmerken :

- Verlichting door **6, 12, 24 of 48 LEDS** met groot vermogen en met één levensduur tot 50.000 uren en meer.
- Aansluiting **24 VDC**.
- Kleurtemperatuur : wit daglicht **5.000 kelvin**
- Neutraalwitte geanodiseerde behuizing met scherm in veiligheidsglas van 4 mm dikte en anti-verblindende gesatineerde afscherming.
- Geleverd in dragerprofiel instelbaar tot +/- 45°
- Zonder schakelaar.
- Beschermingsgraad IP 67
- Geleverd met 3 aansluitkabel met vrije kabeleinden.
- Trafo voor aansluiting op de netspanning – zie toebehoren en apart te bestellen.

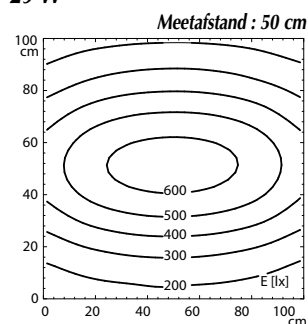
### 23 – 25 VDC

Vermogen	Afmetingen	Em / Emax. (lux)*	Model	Ref.
4 W	A = 196 mm x 22 mm	89 / 206	LIQ.06	<a href="#">WVS.112.544.005</a>
8 W	A = 336 mm x 22 mm	184 / 391	LIQ.12	<a href="#">WVS.112.544.006</a>
15 W	A = 616 mm x 22 mm	360 / 699	LIQ.24	<a href="#">WVS.112.544.007</a>
22 W	A = 896 mm x 20 mm	449 / 833	LIQ.36	<a href="#">WVS.112.545.008</a>
29 W	A = 1176 mm x 22 mm	535 / 908	LIQ.48	<a href="#">WVS.112.544.009</a>

\* Gemiddelde verlichting / Emax = maximale verlichting



### 29 W



## TRAFO VOOR OPBOUWLAMP "SLIM LED"

### TRAFO VOOR AANSLUITING "VDC"



**120 - 240 V, 50/60 HZ / 24 VDC**

vermogen : 20 W

aansluiting : één of meerdere lampen tot in totaal 20 W

beschermingsgraad : IP20

bijzonderheid : clip voor montagerail

**Ref. WVS.209.585.029**

### TRAFO VOOR AANSLUITING "VDC"



**220 - 240 V, 50 / 60 HZ / 24 VDC**

vermogen : 75 W

aansluiting : één of meerdere lampen tot in totaal 75 W

beschermingsgraad : IP20

**Ref. WVS.309.425.020**

### TRAFO VOOR AANSLUITING "VDC"



**220 - 240 V, 50 / 60 HZ / 24 VDC**

vermogen : 75 W

aansluiting : één of meerdere lampen tot in totaal 75 W

beschermingsgraad : IP64

**Ref. WVS.309.425.010**