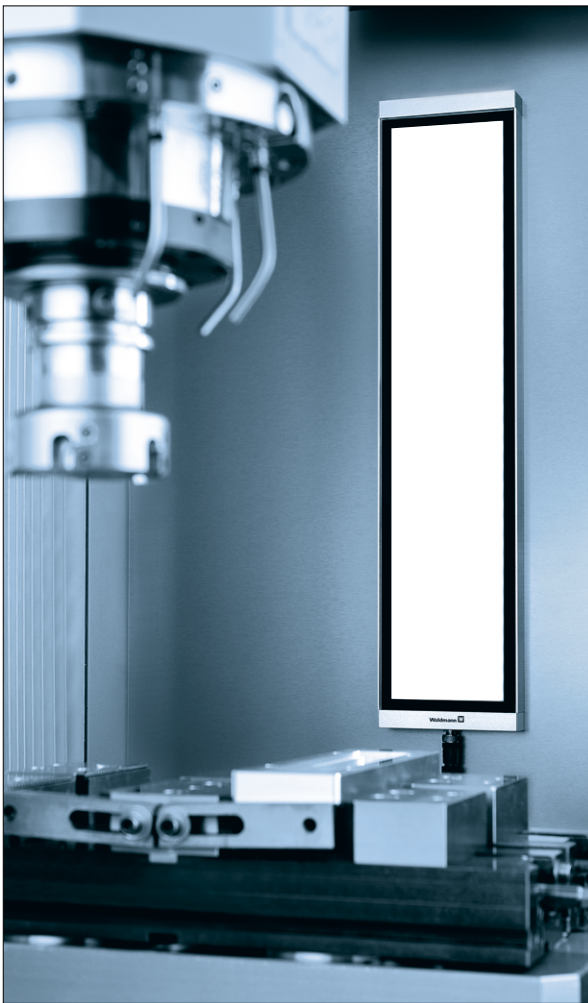


OPBOUWARMATUUR "LUMATRIS" - IP 68



In de machinebouw is de competitiviteit de som van alle functies met alle componenten. Deze lamp, LUMATRIS genoemd, geeft één moderne oplossing met LEDS aan machines met middelmatig en groot volume.

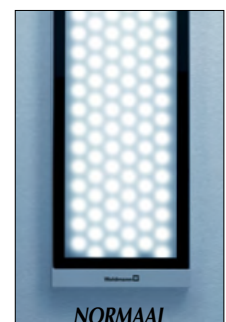
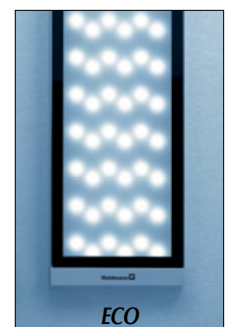
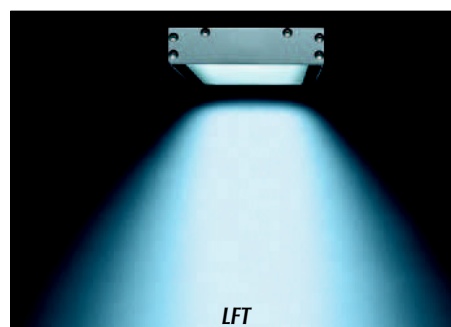
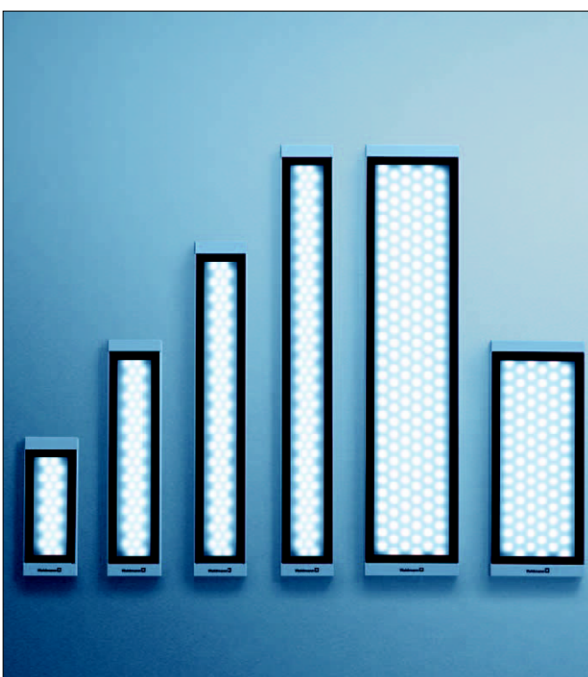
Technisch kenmerken :

- Onderhoudsvrij : met **24, 48, 72, 96 of 180 LEDS** met één levensduur tot 50.000 uren en meer.
- Kleurtemperatuur : wit daglicht **5.800 kelvin**.
- Spreiding van de lichtbundel hetzij door de standaardspreader of door de "Light Forming" technologie. Deze laatste geeft één optimale lichtcontrole en verhoogt de efficiëntie met 30 %.
- Flickervrij licht zonder IR of UV.
- Zeer robuuste uitvoering met geanodiseerde aluminium behuizing, met de zijden in onder druk gegoten gietijzer in zilverkleur en 4 mm dik veiligheidsglas voor inzet in extreme toestanden.
- Geen inbranden van koel- of smeermiddelen door de lage oppervlaktetemperatuur.
- Modellen met 31 en 62 W met "Ecomodus"
- **Beschermingsgraad IP 68-1m en IPX 9K.**
- Voor temperaturen tot 50°C.
- Geleverd zonder kabel, elektrische aansluiting door **M12-connector** op de zijde of achteraan (apart te bestellen).

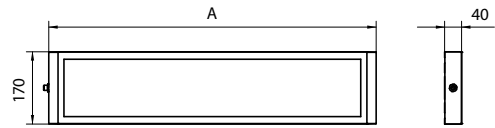
De modellen met 31 en 62 W bestaan in "Eco"-uitvoering waar 1 LED op 2 uitgeschakeld wordt zonder één gevaarlijk stroboscopisch effect te veroorzaken dat kan voortvloeien bij één regeling met dimmer.

Dit is interessant wanneer de operator niet aanwezig is of wanneer er geen maximale verlichting nodig is.

De LUMATRIS is leverbaar in 6 afmetingen met de LED-technologie waardoor één groot lichtvolume mogelijk is in grote machines of één meer spotverlichting in kleinere machines.



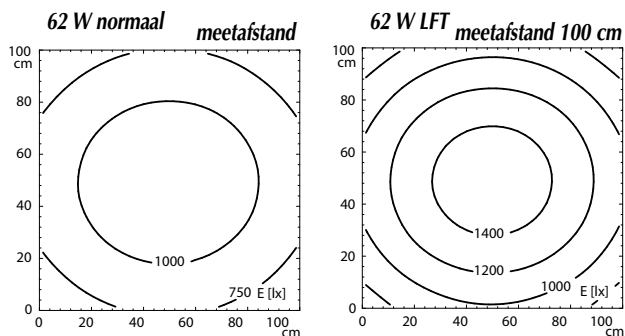
OPBOUWARMATUUR "LUMATRIS" - IP 68



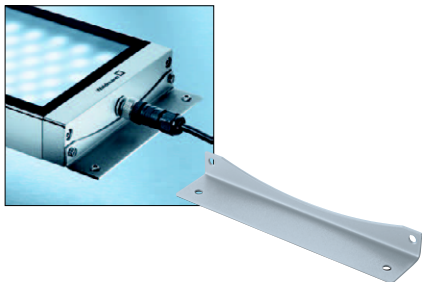
22 - 26 VDC

vermogen	afmetingen (mm)	kenmerken	Em / Emax. (lux)*	type	Ref.
10 W	A = 246 / B = 95	Aansl. achteraan - LFT	163/220	MSAL.24.S	WVS.005.967.88
10 W	A = 246 / B = 95	Aansl. zijkant - LFT	163/220	MSAL.24.S	WVS.005.967.22
10 W	A = 246 / B = 95	Aansl. zijkant	153/205	MSAL.24.S	WVS.005.967.91
10 W	A = 246 / B = 95	Aansl. achteraan	153/205	MSAL.24.S	WVS.005.967.94
20 W	A = 420 / B = 95	Aansl. achteraan - LFT	341/454	MSAL.48.S	WVS.005.968.03
20 W	A = 420 / B = 95	Aansl. zijkant - LFT	341/454	MSAL.48.S	WVS.005.968.61
20 W	A = 420 / B = 95	Aansl. zijkant	319/423	MSAL.48.S	WVS.005.968.06
20 W	A = 420 / B = 95	Aansl. achteraan	319/423	MSAL.48.S	WVS.005.968.09
30 W	A = 596 / B = 95	Aansl. achteraan - LFT	507/671	MSAL.72.S	WVS.005.968.57
30 W	A = 596 / B = 95	Aansl. zijkant - LFT	507/671	MSAL.72.S	WVS.005.968.64
30 W	A = 596 / B = 95	Aansl. zijkant	463/607	MSAL.72.S	WVS.005.968.62
30 W	A = 596 / B = 95	Aansl. achteraan	463/607	MSAL.72.S	WVS.005.968.70
40 W	A = 770 / B = 95	Aansl. achteraan - LFT	662/862	MSAL.96.S	WVS.005.968.74
40 W	A = 770 / B = 95	Aansl. zijkant - LFT	662/862	MSAL.96.S	WVS.005.967.67
40 W	A = 770 / B = 95	Aansl. zijkant	616/796	MSAL.96.S	WVS.005.968.77
40 W	A = 770 / B = 95	Aansl. achteraan	616/796	MSAL.96.S	WVS.005.968.80
31 W	A = 420 / B = 170	Aansl. achteraan - LFT, eco modus	603/806	MSAL.90.S	WVS.004.994.89
31 W	A = 420 / B = 170	Aansl. zijkant - LFT, eco modus	603/806	MSAL.90.S	WVS.005.142.71
31 W	A = 420 / B = 170	Aansl. zijkant - eco modus	572/763	MSAL.90.S	WVS.006.086.66
31 W	A = 420 / B = 170	Aansl. achteraan - eco modus	572/763	MSAL.90.S	WVS.006.086.73
62 W	A = 770 / B = 170	Aansl. achteraan - LFT, eco modus	1157/1530	MSAL.180.S	WVS.004.994.93
62 W	A = 770 / B = 170	Aansl. zijkant - LFT, eco modus	1157/1530	MSAL.180.S	WVS.005.111.40
62 W	A = 770 / B = 170	Aansl. zijkant - eco modus	1092/1417	MSAL.180.S	WVS.006.086.80
62 W	A = 770 / B = 170	Aansl. achteraan - eco modus	1092/1417	MSAL.180.S	WVS.006.086.77

* Gemiddelde verlichting / Emax = maximale verlichting



OPBOUWARMATUUR "LUMATRIS" TOEBEHOREN



Toebehoren voor de bevestiging :
Door de voorziene draad- en T-gleuven aan de achterzijde van de LUMATRIS kunnen deze armaturen in de machine bevestigd worden zonder toebehoren.

Maar er bestaan ook andere opties :

Bevestiging met 2 winkelhaken op de zijden :

- voor breedte van 95 mm : **Ref. WVS.408.001.015**
- voor breedte van 170 mm : **Ref. WVS.408.001.035**

Bevestiging **op beweegbare** kop waardoor één flexibele en precieze regeling mogelijk is –
Ref. WVS.408.001.033



Toebehoren voor de aansluiting :

Kabel 5 x 1,0 mm² - voor armaturen boven 48 W :

Lengte 3 m met rechte connector M12 – 5 polen – code A - **Ref. WVS.336.890.010**

Lengte 7 m met rechte connector M12 – 5 polen – code A - **Ref. WVS.336.890.020**

Kabel 5 x 0,5 mm² met connector – voor armaturen tot 48 W

Lengte 3 m met rechte connector M12 – 5 polen - code A - **Ref. WVS.336.703.010**

Lengte 7 m met rechte connector M12 – 5 polen - code A - **Ref. WVS.336.703.020**

Lengte 3 m met haakse connector M12 – 5 polen - code A - **Ref. WVS.336.704.010**

lengte 7 m met haakse connector M12 – 5 polen - code A - **Ref. WVS.336.704.020**



Connector voor doorsnede tot 1,5 mm² – voor armaturen boven 48 W

voor kabeldoorgang 6 - 8 mm :

Rechte connector M12 – 5 polen – code A - **Ref. WVS.336.882.010**

Connector voor doorsnede tot 0,75 mm² - voor armaturen tot 48 W

voor kabeldoorgang van 4 – 8 mm

Rechte connector M12 – 5 polen – code A : **Ref. WVS.336.615.019**

Haakse connector M12 – 5 polen – code A : **Ref. WVS.336.615.029**

TRAFO VOOR AANSLUITING "VDC"



120 - 240 V, 50/60 HZ / 24 VDC

vermogen : 20 W

aansluiting : één of meerdere lampen tot in totaal 20 W

beschermingsgraad : IP20

bijzonderheid : clip voor montage rail

Ref. WVS.209.585.029