

LOUPE - DEFINITIES



DIOPTRIE

Is de convergentie van een optisch systeem met een brandpuntafstand van 1 m. Elke dioptrie vergroot het geobserveerde voorwerp met 25 %,

VERGROTING :

Vergrotingsfactor $G = \frac{D}{4} + 1$ (D = aantal dioptrieën).

Voor 3 dioptrieën : $x = \frac{3}{4} + 1 = 1,75 x$

dioptrie	G factor	vergroting %
1	1,25 x	125
2	1,5 x	150
3	1,75 x	175
4	2 x	200
5	2,25 x	225
6	2,50 x	250
7	2,75 x	275
8	3 x	300
12	4 x	400
16	5 x	500
24	7 x	700

BRANDPUNTAFASTAND :

Maximale afstand tussen het middelpunt van het vergrootglas en het te observeren voorwerp zonder geometrische afwijkingen.

VOORWERPANALYSE :

Voor bepaalde werken is een homogene, schaduwloze verlichting nodig; bepaalde andere visuele controles hebben een asymmetrische verlichting nodig waarbij de contrasten toelaten de voorwerpen beter te controleren in de 3 dimensies.

APLANATISCH :

Aplanatische vergrootglazen zijn vervaardigd met een groep lenzen om de optische vervorming tegen te gaan.



Zonder vergroting.



Vergroting 1,75x of 175 % met een lens van 3 dioptrieën.



Vergroting 2x of 200 % met een lens van 4 dioptrieën.



Vergroting 2,75x of 275 % met een lens van 7 dioptrieën.



Vergroting 3x of 300 % met een lens van 8 dioptrieën.



Vergroting 4x of 400 % met een lens van 12 dioptrieën.



LEESGLAS MET ASPHERISCHE LENS

EON

Dankzij de aspherische lenzen kan men vergrotingen van 2 tot 12,5 x realiseren met een brede gezichtsveld.
Nochtans moet men rekening houden met de aanbevolen afstand oog / lens van 400 mm.
Lenzen tweezijdige "cera-tec" gehard.



Geleverd met uittrekbaar oog voor omhangkoord in handgripeinde.



afmetingen	vergroting	dioptrie	distance oel - lens (mm)	Ref.	
				loupe seule	étui
Ø 50 mm	6,0 x	24	100	EON.265550	EON.285550
Ø 58 mm	5,0 x	20	140	EON.265560	EON.285560
Ø 70 mm	4,0 x	16	150	EON.265570	EON.285570
75 x 50 mm	3,5 x	10	200	EON.2655750	EON.2855750
100 x 50 mm	3,0 x	7,6	250	EON.2655150	EON.2855150
100 x 75 mm	2,8 x	7	250	EON.2655175	EON.2855175

Toebehoren :

zwart etui uit echt leder – afzonderlijk te bestellen – zie tabel.
omhangkoord Ref. EON.15981.

285550
285560
285570



2855750
2855150
2855175

LEESLAMP MET LED VERLICHTING

EON

- Loepe voorzien van een aspherische lens.
- Afstand oog / lens : 400 mm.
 - Heldere en homogene Led verlichting met een levensduur van 50.000 uur.
 - Batterijen met een zeer grote autonomie, éénvoudig te wisselen.
 - Grote lichtschakelaar.
 - De meest geschikte kleurtemperatuur kan via 2 bijgevoegde opsteekbare filters ingesteld worden.
 - Met oog voor omhangkoord in handgripeinde.
 - Met etui op de lens te steken.



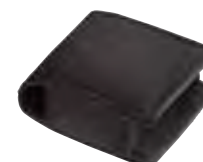
75 X 50



Ø 58 / 60



Ø 35



afmetingen	vergroting	dioptrie	Ref.
Ø 60 mm	3,0 x	12	EON.15112
75 x 50 mm	3,5 x *	10	EON.15113
75 x 50 mm	4,0 x **	16	EON.15114
Ø 60 mm	4,0 x	16	EON.151141
Ø 58 mm	5,0 x	20	EON.15115
Ø 58 mm	6,0 x	24	EON.15116
Ø 35 mm	7,0 x	28	EON.15117
Ø 35 mm	10,0 x	38	EON.151110
Ø 35 mm	12,5 x	50	EON.151112

Toebehoren : omhangkoord Ref. EON.15981.

INSLAGLOEPE

EON

- Modellen uit onbreekbaar polyamide, behuizing stofachtig, met glazen lens.



11869

118210

- Precizie modellen uit vrchromde behuizing van messing met oog, lensvatting van zwart metaal.



118410

118420

1187

andere modellen

afmetingen	materiaal	vergroting	type de lens	Ref.
Ø 23 mm	polyamide	3x + 6x = 9x	achromatische	EON.11869
Ø 23 mm		10x	aplanetische	EON.118210
Ø 15 mm	messing	10 x	achromatische	EON.118410
Ø 17 mm		20 x	achromatische	EON.118420
Ø 21 mm		6 x	achromatische	EON.11766
Ø 21 mm		8 x	achromatische	EON.11768
Ø 21 mm		10 x	achromatische	EON.117610
Ø 15 mm		12 x	achromatische	EON.117612
Ø 14 mm		10 x	achromatische	EON.117810
Ø 10 mm		15 x	achromatische	EON.117815
Ø 7 mm		20 x	achromatische	EON.117820
Ø 27 mm		5 x	achromatische	EON.11775
Ø 27 mm		4 x + 6 x = 10 x	achromatische	EON.1187



Ref. GOW.310.800

Protection et monture en acier chromé mat.

Loupe "triplet" (double aplanétique).

Vergroting :

10 x avec fine lens

20 x avec grosse lens

28 x avec les 2 lens repliées l'une au dessus de l'autre

Livré dans un lederen foedraal.

MEETVERGROOTGLAS

GOW.330 / 331

Behuizing uit zwart geëloxeerd aluminium die op het controlevlak kan geplaatst worden. Met micrometrische metalen schaalverdeling voor het meten van lengtes, breedtes, diktes, enz...

De aplanetische lens kan in hoogte geregeld worden of volledig uitgenomen worden.

De Ref. **GOW.330.071** wordt geleverd met 4 verschillende meetplaten uit optisch glas voor het meten van lengtes, hoeken, stralen, diktes of schroefdraden.



vergroting	6 x	8 x	10 x	7 x
schaal (mm)	20 / 0,1	10 / 0,1	10 / 0,1	4 schalen
optic	aplanetisch	aplanetisch	aplanetisch	achromatisch
lens Ø (mm)	32	32	32	30
Ref.	GOW.330.060	GOW.330.080	GOW.330.100	GOW.330.071
lederen etui Ref.	GOW.331.010	GOW.331.004		GOW.331.024

STANDLOEPE

EON

EON.1153



EON.2626



EON.2628

TRANSPARANTE LOEPE

Bruikbaar als sterk vergrotende kijkhulp.

Voor de Ref. EON.2626 en 2628 : Dd open en glasheldere stand laat het werken onder de lens toe met een goede verlichting van alle kanten.

afmetingen	vergroting	Ref.
50	6 x / 23 dioptries	EON.2626
35	10 x / 38 dioptries	EON.2628
25	8 x / 28,7 dioptries	EON.1153



EON.1130

HORLOGEMARKER LOEPE

Uit kunststof, anthracietkleurig.

Met ontluichtingsgatje tegen beslaan.

afmetingen	vergroting	Ref.
25	3 x / 12	EON.11243
25	5 x / 20 dioptries	EON.11245
25	7 x / 27,7 dioptries	EON.11247
25	10 x / 40 dioptries	EON.1124110
13	15 x / 2 lens	EON.1130



EON.11547



EON.115410

PRECISIE SCALALOEPE

Behuizing uit versterkte kunststof.

Vlijmscherpe weergave zonder vertekening.

Scherp stellen via handzame focusserring.

Geleverd met standaard scala **Ref. EON.115201**,

meetbereik 20 mm - verdeling 0,1 mm – grootte Ø 23 mm.

Geleverd in een vaste kunststoffen door met ruimte voor meerde scala's.

afmetingen	vergroting	Ref.
23	7 x / 28 dioptries	EON.11547
23	10 x / 40 dioptries	EON.115410



EON.115201
standard

PRECISIE DRADENTELLER

EON



messing



Modellen uit zwarte kunststof, met zijwaarts scala in mm.
 Modellen uit zijdermat verchroomd messing.
 De etuis moeten afzonderlijk besteld worden – zie table.

afmetingen	materiaal	vergroting	doorsnede (mm)	hoogte (mm)	Ref.	
					loepe	etui
Ø 12 mm	plastic	10 x / 40 dioptries	15 x 15	28	EON.1271	EON.12002
Ø 16 mm	plastic	8 x / 30 dioptries	20 x 20	35	EON.1272	EON.12003
Ø 28 mm	plastic	5 x / 19 dioptries	30 x 30	53	EON.1270	EON.12005
Ø 11 mm	messing	10 x / 40 dioptries	10 x 10	23	EON.1254	EON.12002
Ø 12 mm	messing	10 x / 40 dioptries	15 x 15	27	EON.1255	EON.12002
Ø 15 mm	messing	8 x / 32 dioptries	20 x 20	33	EON.1256	EON.12003
Ø 20 mm	messing	6 x / 24 dioptries	25 x 25	42	EON.1258	EON.12005
Ø 28 mm	messing	5 x / 20 dioptries	30 x 30	53	EON.1259	EON.12005

plastic

