

MARKEERSTEMPELS VOOR SLAGHAMER



STANDAARD UITVOERING :

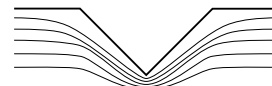
Positieve druk, snijdende gravuur.

Karakters uit gehard staal – hardheid : 59 – 63 HRC.

Geleverd in een kunststoffen doos.

Voor het markeren van materialen tot 120 kg / mm², behalve schrijfhogtes (*)

1,5 en 2,5 mm tot 80 kg / mm².



schrijfhogte (mm)	Ref.	
	set alfabet	set cijfers
1	<i>PRY.SP.AZ.010</i>	<i>PRY.SP.09.010</i>
1,5 *	<i>PRY.SP.AZ.015</i>	<i>PRY.SP.09.015</i>
2	<i>PRY.SP.AZ.020</i>	<i>PRY.SP.09.020</i>
2,5 *	<i>PRY.SP.AZ.025</i>	<i>PRY.SP.09.025</i>
3	<i>PRY.SP.AZ.030</i>	<i>PRY.SP.09.030</i>
4	<i>PRY.SP.AZ.040</i>	<i>PRY.SP.09.040</i>
5	<i>PRY.SP.AZ.050</i>	<i>PRY.SP.09.050</i>
6	<i>PRY.SP.AZ.060</i>	<i>PRY.SP.09.060</i>
7	<i>PRY.SP.AZ.070</i>	<i>PRY.SP.09.070</i>
8	<i>PRY.SP.AZ.080</i>	<i>PRY.SP.09.080</i>
10	<i>PRY.SP.AZ.100</i>	<i>PRY.SP.09.100</i>
12	<i>PRY.SP.AZ.120</i>	<i>PRY.SP.09.120</i>
15	<i>PRY.SP.AZ.150</i>	<i>PRY.SP.09.150</i>

BESTELVOORBEELD :

Set alfabet in 1,5 mm schrijfhogte = Ref. *PRY.SP.AZ.015*

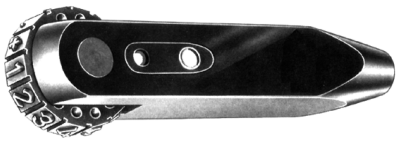
Set alfabet in 8 mm schrijfhogte = Ref. *PRY.SP.AZ.080*

Set cijfers in 2,5 mm schrijfhogte = Ref. *PRY.SP.09.025*

Set cijfers in 12 mm schrijfhogte = Ref. *PRY.SP.AZ.120*

MARKEERWIEL VOOR SLAGHAMER

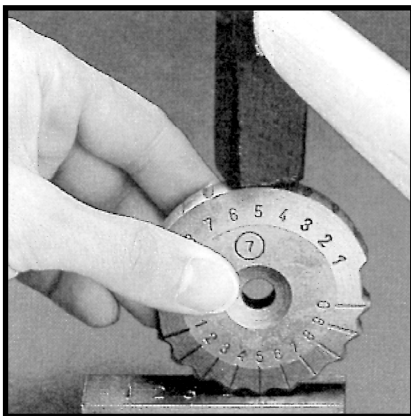
RSS.1200



Bevat : cijfers 0 tot 9 en de 2 tekens : + en – of letters A tot M of letters N tot Z.
Schrift hoogte : 2 / 2,5 / 3 / 4 / 5 / 6 / 7 / 8 / 10 mm.

MARKEERSCHIJF VOOR SLAGHAMER

SUV.300



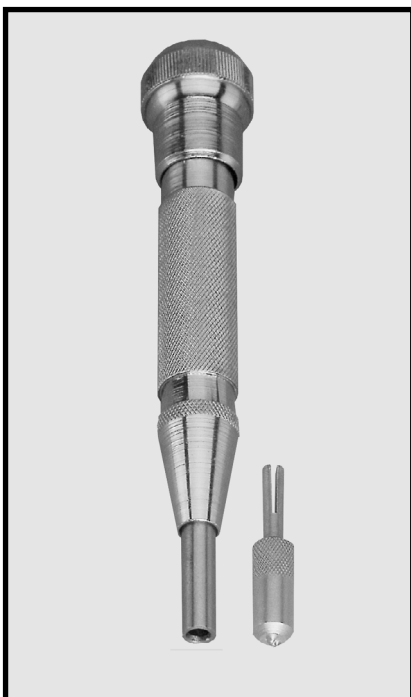
Eenvoudig mee te nemen.
Schrift hoogte : 1 / 2 / 3 / 4 / 5 / 6 / 8 / 10 mm
Ref. SUV.300.09
Een schijf met cijfers van 0 tot 9.
Ref. SUV.300.AZ
Set van 3 schijven met compleet alfabet.
Op aanvraag : schijf met 10 karakters naar keuze.

BESTELVOORBEELD :

Ref. SUV.300.09, schrift hoogte 5 mm = Ref. SUV.300.09.050
Ref. SUV.300.AZ, schrift hoogte 2 mm = Ref. SUV.300.AZ.020

MANUELE MARKEERSTEMPEL MET VEER

RSS.1100



Voor controle (vele motieven mogelijk), voor eigen logo, tekst, cijfers of letters.
Schrift hoogte: naar keuze.

	A	B	C	D	E	F	G	H	I	J
1	+	*	○	△	♥	♥	☾	☉	☆	☾
2	♁	☆	♁	♁	♁	♁	♁	♁	♁	♁
3	○	♁	♁	♁	♁	♁	♁	♁	♁	♁
4	♁	♁	♁	♁	♁	♁	♁	♁	♁	♁
5	♁	♁	♁	♁	♁	♁	♁	♁	♁	♁
6	♁	♁	♁	♁	♁	♁	♁	♁	♁	♁
7	♁	♁	♁	♁	♁	♁	♁	♁	♁	♁
8	♁	♁	♁	♁	♁	♁	♁	♁	♁	♁
9	♁	♁	♁	♁	♁	♁	♁	♁	♁	♁
10	♁	♁	♁	♁	♁	♁	♁	♁	♁	♁

SPECIALE MARKEERSTEMPELS VOOR SLAGHAMER



MARKEERSTEMPEL VOOR CONTROLE.

Met motieven volgens onderstaande tabel.

Schrijfhogte nader te bepalen.

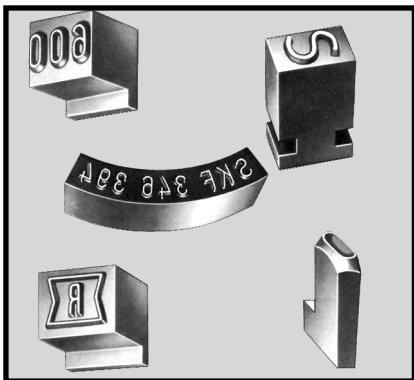
De motieven van de tabel op blz.1154 zijn eveneens leverbaar.

	A	B	C	D	E	F	G	H	I	J	K
1	+	△	∩	♥	*	⊗	☆	⊗	□	⊙	⊠
2	⊕	⬡	◇	△	○	☾	∞	△	▧	⊗	⊠
3	⊗	⊕	⊗	⬡	⬡	⬡	⊗	△	⊖	⊗	⊠
4	⊕	◇	⬡	∩	⊖	∩	⊗	⊖	⊕	⊗	⊠
5	△	↑	◁	⬡	♣	#	≅	≅	Ⓜ	Ⓜ	♣

1234567890

SET ONDUBBELZINNIG IDENTIFICEERBARE CIJFERS

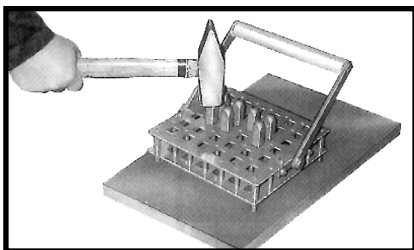
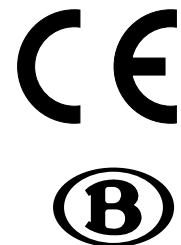
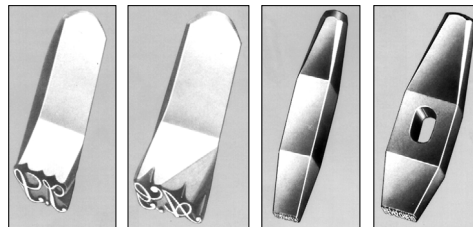
Het cijfer blijft altijd leesbaar zelfs als men slechts de bovenste of onderste helft kan lezen, ingeval van schuine of onvolledige markering.



MARKEERSTEMPELS OP AANVRAAG : EIGEN TEKST, LOGO'S, ENZ...

Voor gebruik met slaghamer of in een speciale karakterhouder.

Met snijdende of afgeronde gravure..



MAL VOOR MARKEERSTEMPELS

Zorgt voor een rechtlijnige markering op grote stalen platen.



BESCHERMINGSKAP VOOR MANUELE MARKEERSTEMPEL

Uit zwarte neopreen, afmetingen : Ø 60 x 27 mm.

Voor ronde markeerstempels Ø 20 mm of vierkante modellen van 8, 10 of 13 mm.