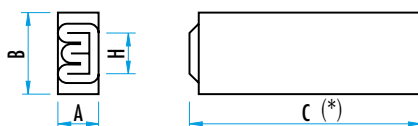
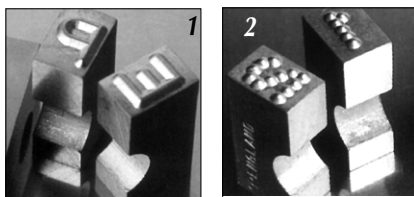


## SET UITWISSELBARE KARAKTERBLOKKEN



(\*): gravuur inbegrepen.

### SET ALFABET "A-Z" EN CIJFERS "0-9"

**MATERIAAL** : speciaal vernikkeld staal – hardheid : 59 – 63 HRC, roestbestendig. Geslepen blokken waarvan de tekst zuiver op lijn staat en met een constante markeerdiepte. Deze blokken moeten gemonteerd worden in de karakterhouders

Ref. PRY.HH en Ref. PRY.HB (zie pag. 1156).

Op aanvraag :

- 1) "MINISTRESS" uitvoering : afgeronde gravering voor het vermijden van het kerfeffect.
- 2) "DOTSTRESS" uitvoering : markering door afgeronde punten voor het vermijden van het kerfeffect.

| schrijfhogte<br>H (mm) | afmetingen<br>A x B x C (mm) | Ref.                 |                      |
|------------------------|------------------------------|----------------------|----------------------|
|                        |                              | set alfabet          | set cijfers          |
| 1                      | 1,6 x 3,2 x 15,87            | <b>PRY.ST.AZ.010</b> | <b>PRY.ST.09.010</b> |
| 1,5                    | 1,6 x 3,2 x 15,87            | <b>PRY.ST.AZ.015</b> | <b>PRY.ST.09.015</b> |
| 2                      | 2 x 6,35 x 19,05             | <b>PRY.ST.AZ.020</b> | <b>PRY.ST.09.020</b> |
| 2,5                    | 2,4 x 6,35 x 19,05           | <b>PRY.ST.AZ.025</b> | <b>PRY.ST.09.025</b> |
| 3                      | 3,2 x 6,35 x 19,05           | <b>PRY.ST.AZ.030</b> | <b>PRY.ST.09.030</b> |
| 4                      | 4 x 8 x 19,05                | <b>PRY.ST.AZ.040</b> | <b>PRY.ST.09.040</b> |
| 5                      | 4,8 x 8 x 19,05              | <b>PRY.ST.AZ.050</b> | <b>PRY.ST.09.050</b> |
| 6                      | 6,4 x 9,5 x 19,0             | <b>PRY.ST.AZ.060</b> | <b>PRY.ST.09.060</b> |
| 10                     | 9,5 x 16 x 25,4              | <b>PRY.ST.AZ.100</b> | <b>PRY.ST.09.100</b> |



### SET MET 100 KARAKTERBLOKKEN

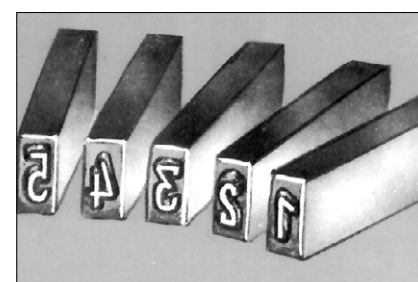
Kunststoffen opbergdoos met 100 karakters, blanco karakterblokken en 1 pincet.

**Geleverd zonder karakterhouder - afzonderlijk te bestellen.**

|   |   |   |   |   |   |   |   |   |   |   |   |   |   |   |   |   |   |
|---|---|---|---|---|---|---|---|---|---|---|---|---|---|---|---|---|---|
| A | A | B | B | C | C | D | D | E | E | E | F | F | G | G | H | H | I |
| I | J | J | K | K | L | L | M | M | N | N | O | O | P | P | Q |   |   |
| R | R | S | S | S | T | T | U | U | V | V | W | W | X | X | Y | Z | / |
| / | - | - | . | . | , | , | 1 | 1 | 1 | 2 | 2 | 2 | 3 | 3 | 3 | 4 | 4 |
| 4 | 4 | 5 | 5 | 5 | 6 | 6 | 6 | 7 | 7 | 7 | 8 | 8 | 8 | 9 | 9 | 0 | 0 |

| hoogte (mm) | Ref.              |
|-------------|-------------------|
| 1           | <b>PRY.FS.010</b> |
| 1,5         | <b>PRY.FS.015</b> |
| 2           | <b>PRY.FS.020</b> |
| 2,5         | <b>PRY.FS.025</b> |
| 3           | <b>PRY.FS.030</b> |
| 4           | <b>PRY.FS.040</b> |
| 5           | <b>PRY.FS.050</b> |
| 6           | <b>PRY.FS.060</b> |
| 10          | <b>PRY.FS.100</b> |

New : **Ref. PRY.NM** : kit met 4 x cijfers van 0 tot 9, 4 blanco, 4 tekens, een karakterhouders.  
Schrijfhogte : 1,5 / 3 / 4 / 5 mm.



### INDIVIDUELE KARAKTERBLOK

Deze karakterblokken worden gebruikt met de houders Ref. PRY.HH en PRY.HB.

- Afzonderlijke karakterblok : Ref. PRY.TU...  
voorbeeld : letter A – schrijfhogte 4 mm : Ref. PRY.TU.A.040  
cijfer 6 - : schrijfhogte 6 mm : Ref. PRY.TU.6.060
- Afzonderlijke vulblok (blanco) : Ref. PRY.TU.SP...  
voorbeeld : hoogte 4 mm : Ref. PRY.TU.SP.040



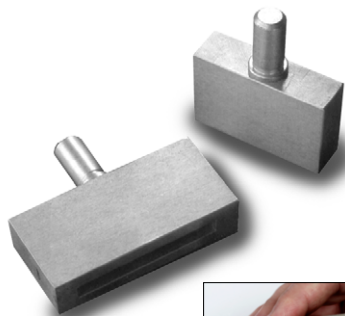
## KARAKTERBLOKHOUDER VOOR SLAGHAMER



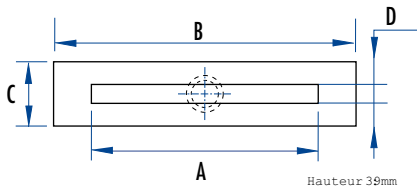
Op aanvraag met veiligheid

**MATERIAAL** : speciaal staal.  
Voor opname van karakterblokken Ref. PRY.ST en PRY.TU.

| schrifthoogte (mm) |     |    |     |    |   |   |   |    |                       |
|--------------------|-----|----|-----|----|---|---|---|----|-----------------------|
| 1                  | 1,5 | 2  | 2,5 | 3  | 4 | 5 | 6 | 10 | Ref.                  |
| aantal karakters   |     |    |     |    |   |   |   |    |                       |
| 12                 | 12  | -  | -   | -  | - | - | - | -  | <b>PRY.HH.H.03.20</b> |
| -                  | -   | 14 | 12  | 9  | - | - | - | -  | <b>PRY.HH.H.06.29</b> |
| -                  | -   | 19 | 16  | 12 | - | - | - | -  | <b>PRY.HH.H.06.39</b> |
| -                  | -   | -  | -   | -  | 9 | 8 | - | -  | <b>PRY.HH.H.08.39</b> |
| -                  | -   | -  | -   | -  | - | 6 | 6 | -  | <b>PRY.HH.H.09.40</b> |
| -                  | -   | -  | -   | -  | - | - | - | 6  | <b>PRY.HH.H.16.57</b> |



**MATERIAAL** : speciaal staal.  
Met 1 rij voor karakterblokken Ref. PRY.ST en PRY.TU .  
Geleverd zonder opspantap (zie hieronder).  
Op aanvraag : andere schrifthoogte, andere afmetingen, modellen met meerdere rijen.



hauteur : 39 mm

| schrifthoogte (mm) |     |    |     |    |    |    |                        |
|--------------------|-----|----|-----|----|----|----|------------------------|
| 1                  | 1,5 | 2  | 2,5 | 3  | 4  | 5  | Ref.                   |
| aantal karakters   |     |    |     |    |    |    |                        |
| 24                 | 24  | -  | -   | -  | -  | -  | <b>PRY.HB.PH.03.40</b> |
| -                  | -   | 30 | 25  | 18 | -  | -  | <b>PRY.HB.PH.06.60</b> |
| -                  | -   | -  | -   | -  | 12 | 10 | <b>PRY.HB.PH.08.50</b> |

| B  | A  | C  | D   | Ref.                   |
|----|----|----|-----|------------------------|
| 60 | 40 | 17 | 3,2 | <b>PRY.HB.PH.03.40</b> |
| 80 | 60 | 17 | 6,4 | <b>PRY.HB.PH.06.60</b> |
| 70 | 52 | 16 | 8   | <b>PRY.HB.PH.08.50</b> |

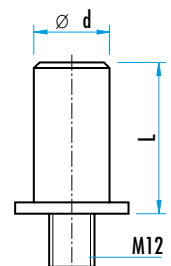
## OPSPANTAP VOOR KARAKTERHOUDER



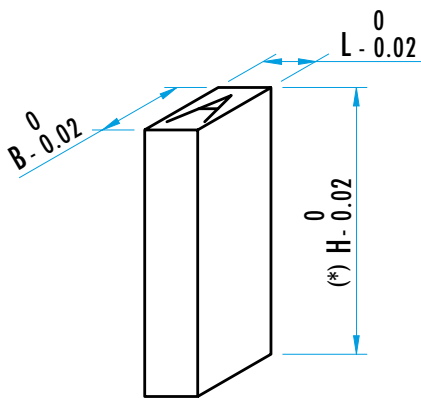
Uit speciaal staal, uitwisselbaar,  
met schroefdraadbevestiging M 12.

| Ø (mm) | L  | Ref.                   |
|--------|----|------------------------|
| 6      | 30 | <b>PRY.HS.06.30</b>    |
| 10     | 40 | <b>PRY.HS.10.40</b>    |
| 20     | 25 | <b>PRY.HS.20.25</b>    |
| 20     | 40 | <b>PRY.HS.20.40</b>    |
| 25,4   | 40 | <b>PRY.HS.25.40</b>    |
| 20     | 88 | <b>PRY.HM.20.88(*)</b> |

(\*) : met gekarteld lichaam  
voor gebruik met hamer.



## KARAKTERBLOKKEN TYPE "EURO" OF "DIN"



(\*) : hoogte inclusief gravuur



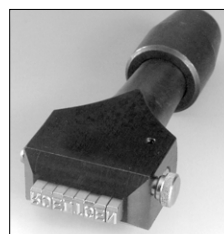
De karakterblokken uit de hiernaast afgebeelde tabel moeten gebruikt worden met de karakterhouder type RSS.1300

Deze karakterblokken zijn niet onze "standaard" maar zijn aanwezig op de markt en wij kunnen eventuele vervangingen leveren.

**MATERIAAL** : staal 1.2841, vernikkeld, hardheid : 60 – 62 HRC.

- Het type "EURO" is goedkoop en kan onder verschillende schrifttypes voorkomen.
- Het type "DIN" wordt automatisch geleverd volgens de duitse schriftnorm "DIN 1451 MITTEL" met gemiddelde schriftbreedte (1/2 van de hoogte).

| dim. H x B x L | hauteur d'écriture (mm) | Ref.             |
|----------------|-------------------------|------------------|
| 7,5 x 4 x 2    | 1,5 / 2 / 2,5 / 3       | <b>RSS</b>       |
| 15 x 4 x 1,5   | 1 / 2                   | <b>HSP</b>       |
| 15 x 5 x 3     | 4                       | <b>RSS</b>       |
| 19 x 4 x 1,5   | 1                       | <b>HSP</b>       |
| 19 x 4 x 1,5   | 1,5 / 2 / 2,5           | <b>RSS</b>       |
| 19 x 4 x 2     | 1,5 / 2 / 2,5 / 3       | <b>RSS / HSP</b> |
| 19 x 6 x 2,5   | 2,5 / 3                 | <b>RSS / HSP</b> |
| 19 x 6 x 3     | 3                       | <b>RSS / HSP</b> |
| 19 x 8 x 4     | 4 / 5                   | <b>RSS / HSP</b> |
| 19 x 8 x 5     | 5                       | <b>RSS / HSP</b> |
| 19 x 10 x 6    | 6                       | <b>RSS / HSP</b> |
| 19 x 12 x 8    | 8                       | <b>HSP</b>       |
| 19 x 14 x 10   | 10                      | <b>HSP</b>       |
| 20 x 4 x 2     | 1 / 1,5 / 2 / 2,5 / 3   | <b>HSP</b>       |
| 20 x 6 x 3     | 3                       | <b>RSS</b>       |
| 24 x 6 x 3     | 2 / 2,5 / 3 / 4 / 5     | <b>HSP</b>       |
| 24 x 8 x 4     | 4 / 5 / 6               | <b>RSS</b>       |
| 25 x 8 x 4     | 5 / 6                   | <b>RSS</b>       |
| 25 x 10 x 5    | 10                      | <b>HSP</b>       |
| 30 x 12 x 6    | 10                      | <b>HSP</b>       |
| 30 x 15 x 8    | 12                      | <b>HSP</b>       |
| 30 x 20 x 12   | 15                      | <b>HSP</b>       |



De versterkte karakterblokken (met inkeping) uit de hiernaast afgebeelde tabel moeten gebruikt worden met de karakterhouder type RSS.1310

| afm. H x B x L (mm) | schrifthoogte (mm) | type             |
|---------------------|--------------------|------------------|
| 32 x 6 x 3          | 2 / 3              | <b>HSP</b>       |
| 32 x 8 x 3          | 3 / 4              | <b>RSS</b>       |
| 32 x 8 x 4          | 3 / 4 / 5          | <b>RSS / HSP</b> |
| 32 x 10 x 5         | 4 / 5 / 6 / 8      | <b>RSS / HSP</b> |
| 32 x 12 x 6         | 10                 | <b>RSS / HSP</b> |
| 32 x 15 x 8         | 12                 | <b>RSS / HSP</b> |
| 32 x 20 x 10        | 15                 | <b>HSP</b>       |