

**PNEUMATISCHE STANSPERS
VOOR STANDAARD WZKRTOUIGEN**

PA.JKP.3500.27



BESCHRIJVING :

Pneumatische kniehefboomers met dubbelwerkende cilinder; «bedacht» voor het stansen; stanssets en andere dispositieven kunnen direct in de stoter of in de tafel bevestigd worden. Maar ze kan ook dienen voor andere toepassingen : plooi-, niet-, montagewerken, enz...

Chassis uit speciaal grijs gietijzer, groen gelakt.

Fijne regeling in hoogte (90 mm) door de tafel, met afleesnauwkeurigheid 0,1 mm en blokkering door verstelbare handgreep.

Stoter beveiligd tegen radiale verdraaiing.

Opties :

- tweehandsturing met intrensieke veiligheid.
- voetbediening voor gesloten werktuig
- onderhoudseenheid met drukverminderaar voor een traploze krachtregeling
- stoterverlenging
- afstroper op stoter

TECHNISCHE KENMERKEN :

Kracht : 3.500 daN

Koers : 6 - 27 mm

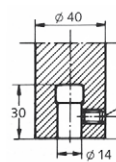
Uitlading : 112 mm (op aanvraag : 275 mm)

Werkhoogte : 145 mm

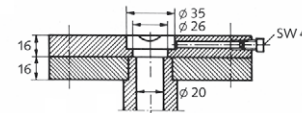
Boring in stoter : Ø 14 H7 x 30 mm

Doorgaande boring in de tafel en perschassis : Ø 20 mm

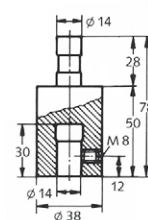
Eigengewicht : 75 kg



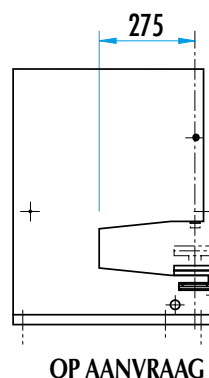
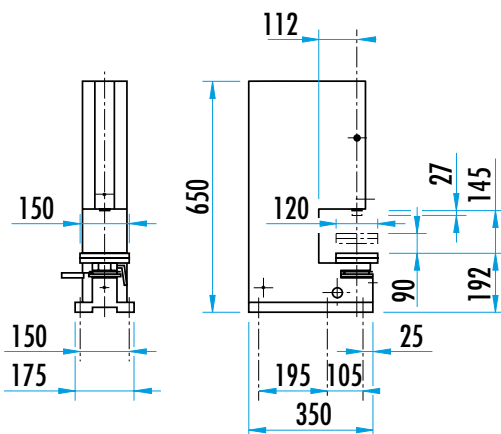
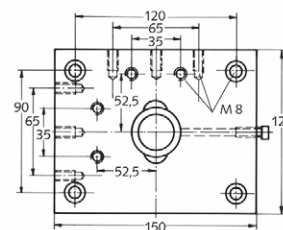
STOTER



MATRIJSPLAAT



ADAPTOR



OP AANVRAAG

