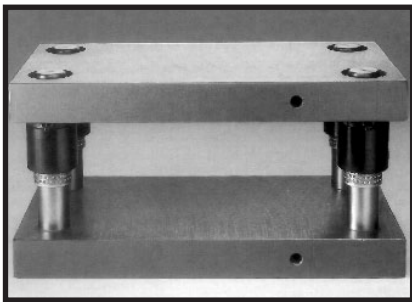


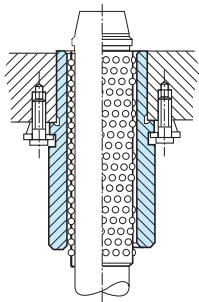
**ZUILENBLOK UIT STAAL
OF ALUMINIUM ZONDER TUSSENPLAAT
ISO 11415 / DIN 9868**

Art. 2010.45/46/47/49 - (St 52)
Art. 2010.65/66/67/69 - (Al)



MATERIAAL :

- Staal St 52 - 3 (1.0570),
trekvastheid : 520 - 620 N / mm²,
elasticiteitsgrens : 340 N / mm²,
soortelijk gewicht : 7,85 kg / dm³,
buitenzijden volledig bewerkt (Rz = 25),
diktevlakken bewerkt - tolerantie : ± 2 mm.
- Aluminium Al Zn Mg Cu 1,5 F 53 (3.4365.71),
trekvastheid : 500 - 530 N / mm²,
elasticiteitsgrens : 430 - 450 N / mm²,
soortelijk gewicht : 2,8 kg / dm³,
buitenzijden gezaagd (bewerkt op aanvraag),
diktevlakken bewerkt (Rz = 20) - tolerantie : ± 2 mm.

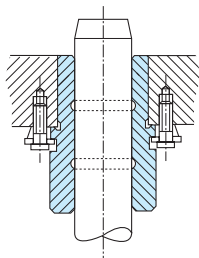


UITVOERING :

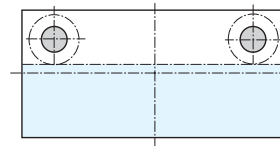
deze zuilenblokken worden standaard voorzien van geleidingszuilen Art. 202.19 en sintermetalen geleidingsbussen Art. 2081.34 of kogelgeleidingen Art. 2081.62

OPMERKING :

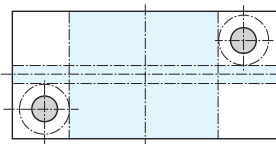
om demontage van platen met 4 zuilen te vereenvoudigen worden 2 boringen uit center naar buiten geplaatst met 1,5 mm aan dezelfde kant, hierdoor kan men ze eventueel 180° draaien.



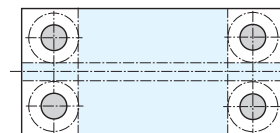
uit staal :
Art. 2010.45
uit aluminium :
Art. 2010.65



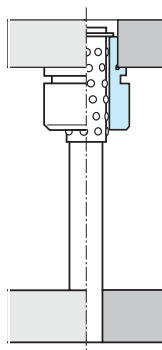
uit staal :
Art. 2010.47
uit aluminium :
Art. 2010.67



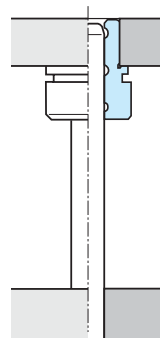
uit staal :
Art. 2010.46
uit aluminium :
Art. 2010.66



uit staal :
Art. 2010.49
uit aluminium :
Art. 2010.69



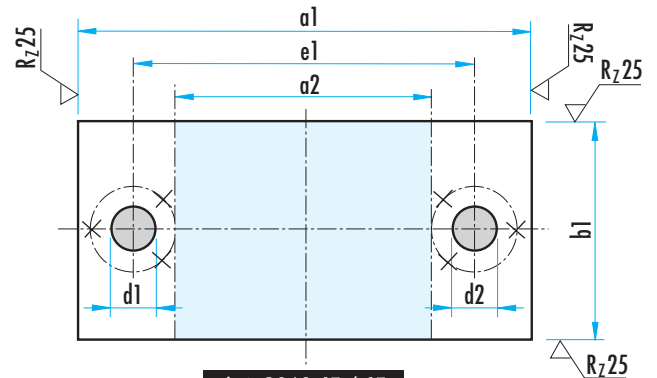
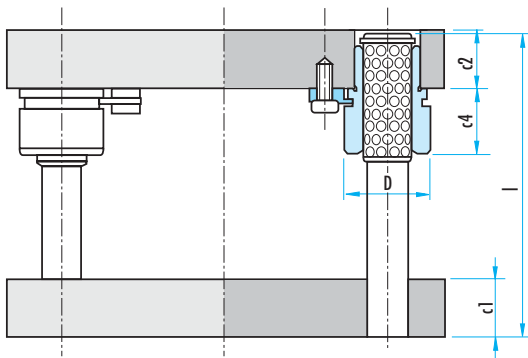
Uit staal of uit aluminium
met kogelgeleiding :
Art. 2010.xx.xxxx.x.862



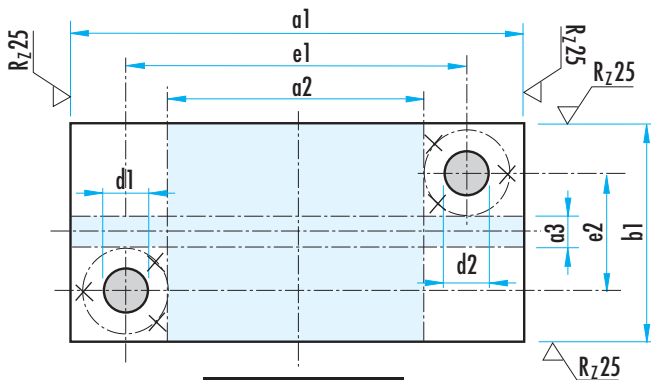
Uit staal of uit aluminium,
sintermetalen geleidingen :
Art. 2010.xx.xxxx.x.834

**ZUILENBLOK UIT STAAL
OF ALUMINIUM ZONDER TUSSENPLAAT
ISO 11415 / DIN 9868**

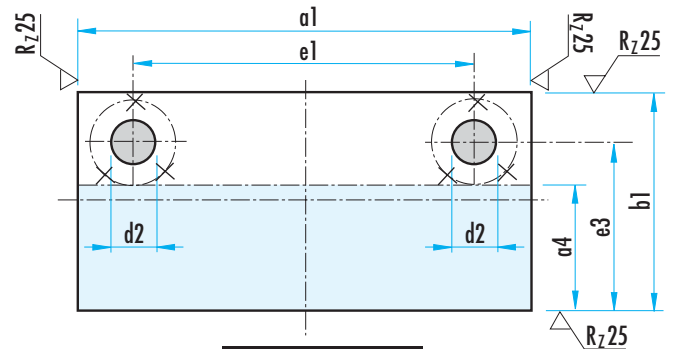
Art. 2010.45/46/47/49 - (St 52)
Art. 2010.65/66/67/69 - (Al)



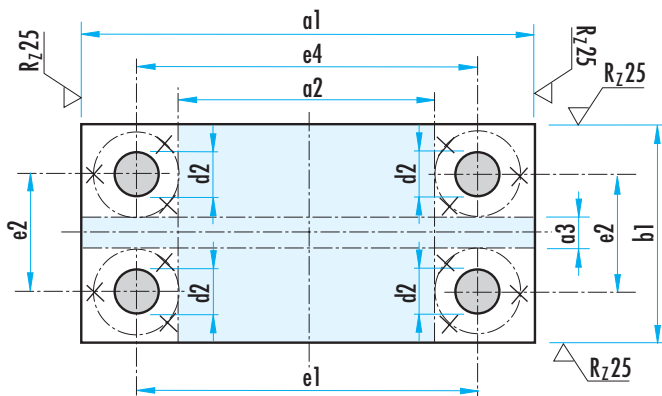
Art. 2010.45 / 65



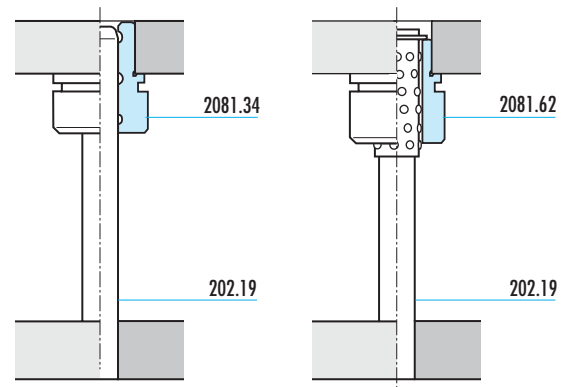
Art. 2010.46 / 66



Art. 2010.47 / 67



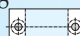
Art. 2010.49 / 69



OPMERKING VOOR DE BESTELLING :

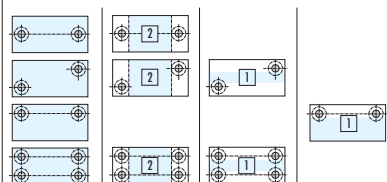
Het positioneren van de schroefhouders wordt bepaald door de stand van het arbeidsvlak :

OM TE BESTELLEN :

- bloktype = 2010.45.
- buitenafmetingen 400 x 250 = .4025.
- c1 / c2 = 50 x 50 = .1.
- sintermetalen geleiding = .834.
- arbeidsvlak (2)  = .2.

= Art. 2010.45.4025.1.834.2

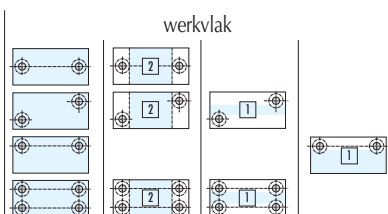
werkvlak



- ◀ Art. 2010.45/65
- ◀ Art. 2010.46/66 (*) C4 S = sintermetaalgeleiding.
- ◀ Art. 2010.47/67 (*) C4 K = kogelgeleiding.
- ◀ Art. 2010.49/69

**ZUILENBLOK
ZONDER TUSSENPLAAT**

a1 x b1	a2 x b1	a1 x a3	a1 x a4	C1 ±2	C2 ±2	C4 (*) S	C4 (*) K	d1/d2 x l	D	e1	e2	e3	e4	Art.
160 x 80 160 x 100 160 x 125 160 x 160	60 x 80 60 x 100 60 x 125 60 x 160	— — — 160 x 60	— 160 x 50 160 x 75 160 x 110	32 32 32 32	32 32 32 32	20 20 20 20	36 36 36 36	19/20 x 160 19/20 x 160 19/20 x 160 19/20 x 160	39 39 39 39	100 100 100 100	— — 95 100	— 70 — 130	— — — 103	2010. xx.1608.1.xxx.x xx.1610.1.xxx.x xx.1612.1.xxx.x xx.1616.1.xxx.x
200 x 100	70 x 100	—	—	40 40 32 32	40 32 40 32	36	56	24/25 x 180	46	120	—	—	—	2010. xx.2010.1.xxx.x xx.2010.2.xxx.x xx.2010.3.xxx.x xx.2010.4.xxx.x
200 x 125	70 x 125	—	200 x 60	40 40 32 32	40 32 40 32	36	56	24/25 x 180	46	120	—	85	—	2010. xx.2012.1.xxx.x xx.2012.2.xxx.x xx.2012.3.xxx.x xx.2012.4.xxx.x
200 x 160	70 x 160	—	200 x 95	40 40 32 32	40 32 40 32	36	56	24/25 x 180	46	120	—	120	—	2010. xx.2016.1.xxx.x xx.2016.2.xxx.x xx.2016.3.xxx.x xx.2016.4.xxx.x
200 x 200	70 x 200	200 x 70	200 x 135	40 40 32 32	40 32 40 32	36	56	24/25 x 180	46	120	120	160	123	2010. xx.2020.1.xxx.x xx.2020.2.xxx.x xx.2020.3.xxx.x xx.2020.4.xxx.x
250 x 125	120 x 125	—	250 x 60	40 40 32 32	40 32 40 32	36	56	24/25 x 180	46	170	—	85	—	2010. xx.2512.1.xxx.x xx.2512.2.xxx.x xx.2512.3.xxx.x xx.2512.4.xxx.x
250 x 160	120 x 160	—	250 x 95	40 40 32 32	40 32 40 32	36	56	24/25 x 180	46	170	—	120	—	2010. xx.2516.1.xxx.x xx.2516.2.xxx.x xx.2516.3.xxx.x xx.2516.4.xxx.x
250 x 200	120 x 200	250 x 70	250 x 135	40 40 32 32	40 32 40 32	36	56	24/25 x 180	46	170	120	160	173	2010. xx.2520.1.xxx.x xx.2520.2.xxx.x xx.2520.3.xxx.x xx.2520.4.xxx.x
250 x 250	120 x 250	250 x 120	250 x 185	40 40 32 32	40 32 40 32	36	56	24/25 x 180	46	170	170	210	173	2010. xx.2525.1.xxx.x xx.2525.2.xxx.x xx.2525.3.xxx.x xx.2525.4.xxx.x
315 x 160	165 x 160	—	315 x 85	50 50 40 40	50 40 50 40	45	63	30/32 x 200	53	225	—	115	—	2010. xx.3116.1.xxx.x xx.3116.2.xxx.x xx.3116.3.xxx.x xx.3116.4.xxx.x
315 x 200	165 x 200	315 x 50	315 x 125	50 50 40 40	50 40 50 40	45	63	30/32 x 200	53	225	110	155	228	2010. xx.3120.1.xxx.x xx.3120.2.xxx.x xx.3120.3.xxx.x xx.3120.4.xxx.x
315 x 250	165 x 250	315 x 100	315 x 175	50 50 40 40	50 40 50 40	45	63	30/32 x 200	53	225	160	205	228	2010. xx.3125.1.xxx.x xx.3125.2.xxx.x xx.3125.3.xxx.x xx.3125.4.xxx.x
315 x 315	165 x 315	315 x 165	315 x 240	50 50 40 40	50 40 50 40	45	63	30/32 x 200	53	225	225	270	228	2010. xx.3131.1.xxx.x xx.3131.2.xxx.x xx.3131.3.xxx.x xx.3131.4.xxx.x
400 x 200	250 x 200	400 x 50	400 x 125	50 50 40 40	50 40 50 40	45	63	30/32 x 200	53	310	110	155	313	2010. xx.4020.1.xxx.x xx.4020.2.xxx.x xx.4020.3.xxx.x xx.4020.4.xxx.x
400 x 250	250 x 250	400 x 100	400 x 175	50 50 40 40	50 40 50 40	45	63	30/32 x 200	53	310	160	205	313	2010. xx.4025.1.xxx.x xx.4025.2.xxx.x xx.4025.3.xxx.x xx.4025.4.xxx.x
400 x 315	250 x 315	400 x 165	400 x 240	50 50 40 50	50 40 50 40	45	63	30/32 x 200	53	310	225	270	313	2010. xx.4031.1.xxx.x xx.4031.2.xxx.x xx.4031.3.xxx.x xx.4031.4.xxx.x



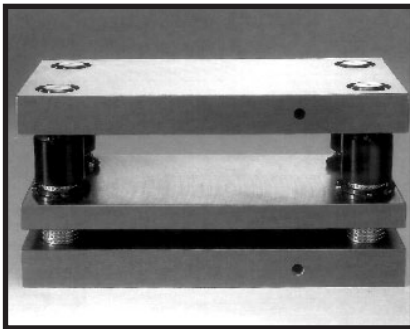
- ▶ **Art. 2010.45/65**
- ▶ **Art. 2010.46/66** (*) C4 S = sintermetaalgeleiding.
- ▶ **Art. 2010.47/67** (*) C4 K = kogelgeleiding.
- ▶ **Art. 2010.49/69**

**ZUILENBLOK
ZONDER TUSSENPLAAT**

a1 x b1	a2 x b1	a1 x a3	a1 x a4	C1 ±2	C2 ±2	C4 (*) S	C4 (*) K	d1/d2 x l	D	e1	e2	e3	e4	Art.
400 x 400	250 x 400	400 x 250	400 x 325	50 50 40 40	50 40 50 40	45	63	30/32 x 200	53	310	310	355	313	2010. xx.4040.1.xxx.x xx.4040.2.xxx.x xx.4040.3.xxx.x xx.4040.4.xxx.x
500 x 250	330 x 500	500 x 80	500 x 165	50 50 40 40	50 40 50 40	45	71	38/40 x 200	63	400	150	200	403	2010. xx.5025.1.xxx.x xx.5025.2.xxx.x xx.5025.3.xxx.x xx.5025.4.xxx.x
500 x 315	330 x 315	500 x 145	500 x 230	50 50 40 40	50 40 50 40	45	71	38/40 x 200	63	400	215	265	403	2010. xx.5031.1.xxx.x xx.5031.2.xxx.x xx.5031.3.xxx.x xx.5031.4.xxx.x
500 x 400	330 x 400	500 x 230	500 x 315	50 50 40 40	50 40 50 40	45	71	38/40 x 200	63	400	300	350	403	2010. xx.5040.1.xxx.x xx.5040.2.xxx.x xx.5040.3.xxx.x xx.5040.4.xxx.x
500 x 500	330 x 500	500 x 330	500 x 415	50 50 40 40	50 40 50 40	45	71	38/40 x 200	63	400	400	450	403	2010. xx.5050.1.xxx.x xx.5050.2.xxx.x xx.5050.3.xxx.x xx.5050.4.xxx.x
630 x 315	430 x 315	630 x 115	630 x 215	63 63 50 50	63 50 63 50	50	80	48/50 x 250 48/50 x 250 48/50 x 224 48/50 x 224	77	510	195	225	513	2010. xx.6331.1.xxx.x xx.6331.2.xxx.x xx.6331.3.xxx.x xx.6331.4.xxx.x
630 x 400	430 x 400	630 x 200	630 x 300	63 63 50 50	63 50 63 50	50	80	48/50 x 250 48/50 x 250 48/50 x 224 48/50 x 224	77	510	280	340	513	2010. xx.6340.1.xxx.x xx.6340.2.xxx.x xx.6340.3.xxx.x xx.6340.4.xxx.x
630 x 500	430 x 500	630 x 300	630 x 400	63 63 50 50	63 50 63 50	50	80	48/50 x 250 48/50 x 250 48/50 x 224 48/50 x 224	77	510	380	440	513	2010. xx.6350.1.xxx.x xx.6350.2.xxx.x xx.6350.3.xxx.x xx.6350.4.xxx.x
630 x 630	430 x 630	630 x 430	630 x 530	63 63 50 50	63 50 63 50	50	80	48/50 x 250 48/50 x 250 48/50 x 224 48/50 x 224	77	510	510	570	513	2010. xx.6363.1.xxx.x xx.6363.2.xxx.x xx.6363.3.xxx.x xx.6363.4.xxx.x
710 x 400	510 x 400	710 x 200	710 x 300	63 63 50 50	63 50 63 50	50	80	48/50 x 250 48/50 x 250 48/50 x 224 48/50 x 224	77	590	280	340	593	2010. xx.7140.1.xxx.x xx.7140.2.xxx.x xx.7140.3.xxx.x xx.7140.4.xxx.x
710 x 500	510 x 500	710 x 300	710 x 400	63 63 50 50	63 50 63 50	50	80	48/50 x 250 48/50 x 250 48/50 x 224 48/50 x 224	77	590	380	440	593	2010. xx.7150.1.xxx.x xx.7150.2.xxx.x xx.7150.3.xxx.x xx.7150.4.xxx.x
710 x 630	510 x 630	710 x 430	710 x 530	63 63 50 50	63 50 63 50	50	80	48/50 x 250 48/50 x 250 48/50 x 224 48/50 x 224	77	590	510	570	593	2010. xx.7163.1.xxx.x xx.7163.2.xxx.x xx.7163.3.xxx.x xx.7163.4.xxx.x
800 x 400	600 x 400	800 x 200	800 x 300	63 63 50 50	63 50 63 50	50	80	48/50 x 250 48/50 x 250 48/50 x 224 48/50 x 224	77	680	280	340	683	2010. xx.8040.1.xxx.x xx.8040.2.xxx.x xx.8040.3.xxx.x xx.8040.4.xxx.x
800 x 500	600 x 500	800 x 300	800 x 400	63 63 50 50	63 50 63 50	50	80	48/50 x 250 48/50 x 250 48/50 x 224 48/50 x 224	77	680	380	440	683	2010. xx.8050.1.xxx.x xx.8050.2.xxx.x xx.8050.3.xxx.x xx.8050.4.xxx.x
800 x 630	600 x 630	800 x 430	800 x 530	63 63 50 50	63 50 63 50	50	80	48/50 x 250 48/50 x 250 48/50 x 224 48/50 x 224	77	680	510	570	683	2010. xx.8063.1.xxx.x xx.8063.2.xxx.x xx.8063.3.xxx.x xx.8063.4.xxx.x

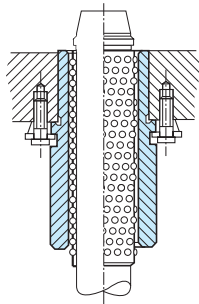
**ZUILENBLOK UIT STAAL OF ALUMINIUM
MET TUSSENPLAAT
ISO 11415 / DIN 9868**

Art. 2010.45/46/49 - (St 52)
Art. 2010.65/66/69 - (Al)



MATERIAAL :

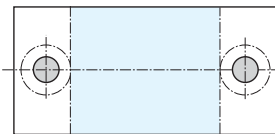
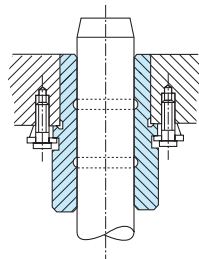
- Staal St 52 - 3 (1.0570)
trekvastheid : 520 - 620 N / mm²
elasticiteitsgrens : 340 N / mm²
soortelijk gewicht : 7,85 kg / dm³
buitenzijden volledig bewerkt (Rz = 25)
diktevlakken bewerkt - tolerantie : ± 2 mm
- Aluminium Al Zn Mg Cu 1,5 F 53 (3.4365.71)
trekvastheid : 500 - 530 N / mm²
elasticiteitsgrens : 430 - 450 N / mm²
soortelijk gewicht : 2,8 kg / dm³
buitenzijden gezaagd (bewerkt op aanvraag)
diktevlakken bewerkt (Rz = 20) - tolerantie : ± 2 mm



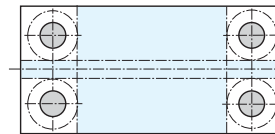
UITVOERING :

Deze zuilenblokken worden standaard voorzien van geleidingszuilen Art. 202.19 (zie pag. 751) en sintermetalen geleidingsbussen Art. 2081.35 (zie pag. 778) of kogelgeleidingen Art. 2081.44 (zie pag. 780).

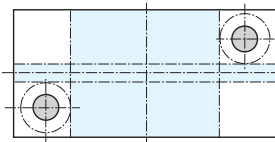
OPMERKING : Om demontage van platen met 4 zuilen te vereenvoudigen worden 2 boringen uit center naar buiten geplaatst met 1,5 mm aan dezelfde kant, hierdoor kan men ze eventueel 180° draaien.



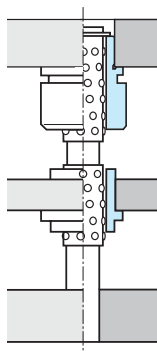
uit staal :
Art. 2010.45
uit aluminium :
Art. 2010.65



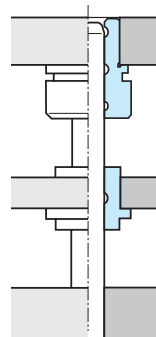
uit staal :
Art. 2010.49
uit aluminium :
Art. 2010.69



uit staal :
Art. 2010.46
uit aluminium :
Art. 2010.66



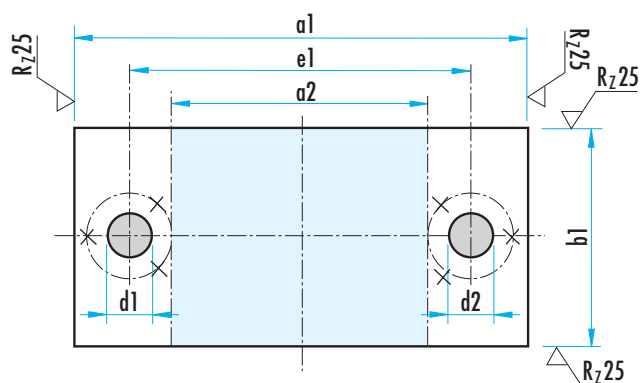
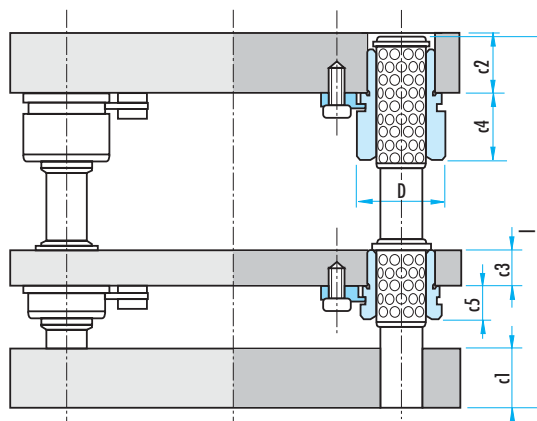
Uit staal of uit aluminium
met kogelgeleiding :
Art. 2010.xx.xxxx.x.865



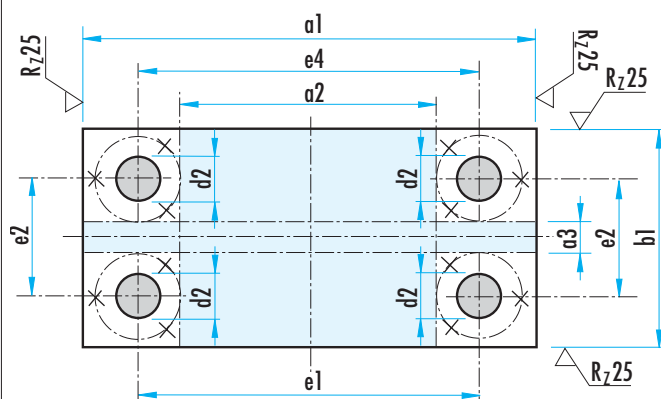
Uit staal of uit aluminium,
sintermetalen geleidingen :
Art. 2010.xx.xxxx.x.835

**ZUILENBLOK UIT STAAL OF ALUMINIUM
MET TUSSENPLAAT
ISO 11415 / DIN 9868**

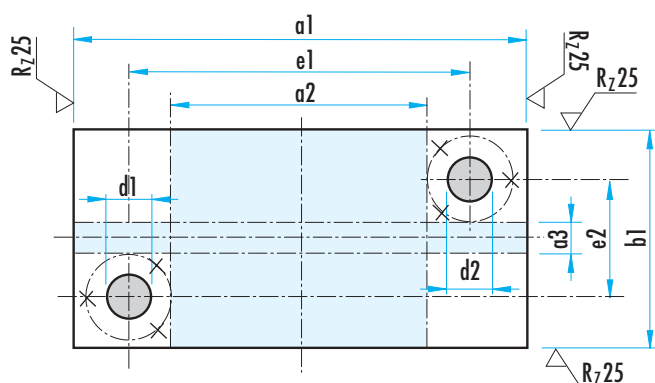
Art. 2010.45/46/49 - (St 52)
Art. 2010.65/66/69 - (Al)



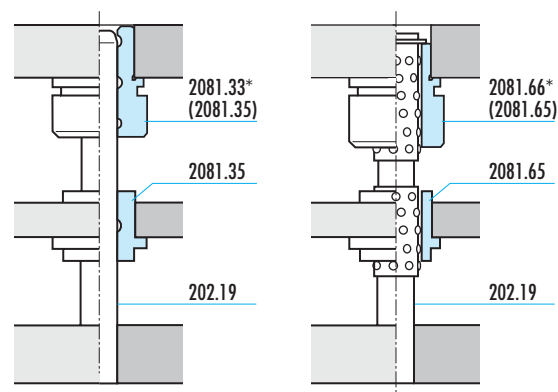
Art. 2010.45 / 65



Art. 2010.49 / 69



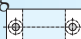
Art. 2010.46 / 66



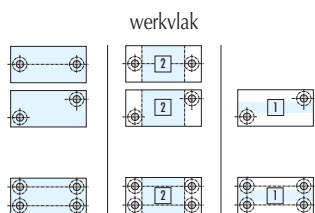
OPMERKING VOOR DE BESTELLING :

Het positioneren van de schroefhouders wordt bepaald door de stand van het arbeidsvlak :

OM TE BESTELLEN :

- blokje = 2010.49.
- buitenafmetingen 800 x 500 = .8050.
- c1 / c2 = 63 x 63 = .1.
- sintermetalen geleiding = .835.
- arbeidsvlak (2)  = .2.

= Art. 2010.49.8050.1.835.2



← Art. 2010.45/65

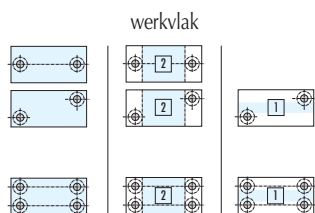
← Art. 2010.46/66

← Art. 2010.49/69

**ZUILENBLOK
MET TUSSENPLAAT**

Zie beschrijving pag. 816 - 817

a1 x b1	a2 x b1	a1 x a3	C1 ±2	C2 ±2	C3 ±2	C4	C5	d1/d2 x l	D	e1	e2	e4	Art.
160 x 80 160 x 100 160 x 125 160 x 160	60 x 80 60 x 100 60 x 125 60 x 160	— — — 160 x 60	32 32 32 32	32 32 32 32	25 25 25 25	12 12 12 12	12 12 12 12	19/20 x 180 19/20 x 180 19/20 x 180 19/20 x 180	39 39 39 39	100 100 100 100	— — — 100	— — — 103	2010. xx.1608.1.xxx.x xx.1610.1.xxx.x xx.1612.1.xxx.x xx.1616.1.xxx.x
200 x 100	70 x 100	—	40 40 32 32	40 32 40 32	25	25	12	24/25 x 200	46	120	—	—	2010. xx.2010.1.xxx.x xx.2010.2.xxx.x xx.2010.3.xxx.x xx.2010.4.xxx.x
200 x 125	70 x 125	—	40 40 32 32	40 32 40 32	25	25	12	24/25 x 200	46	120	—	—	2010. xx.2012.1.xxx.x xx.2012.2.xxx.x xx.2012.3.xxx.x xx.2012.4.xxx.x
200 x 160	70 x 160	—	40 40 32 32	40 32 40 32	25	25	12	24/25 x 200	46	120	—	—	2010. xx.2016.1.xxx.x xx.2016.2.xxx.x xx.2016.3.xxx.x xx.2016.4.xxx.x
200 x 200	70 x 200	200 x 70	40 40 32 32	40 32 40 32	25	25	12	24/25 x 200	46	120	120	123	2010. xx.2020.1.xxx.x xx.2020.2.xxx.x xx.2020.3.xxx.x xx.2020.4.xxx.x
250 x 125	120 x 125	—	40 40 32 32	40 32 40 32	25	25	12	24/25 x 200	46	170	—	—	2010. xx.2512.1.xxx.x xx.2512.2.xxx.x xx.2512.3.xxx.x xx.2512.4.xxx.x
250 x 160	120 x 160	—	40 40 32 32	40 32 40 32	25	25	12	24/25 x 200	46	170	—	—	2010. xx.2516.1.xxx.x xx.2516.2.xxx.x xx.2516.3.xxx.x xx.2516.4.xxx.x
250 x 200	120 x 200	250 x 70	40 40 32 32	40 32 40 32	25	25	12	24/25 x 200	46	170	120	173	2010. xx.2520.1.xxx.x xx.2520.2.xxx.x xx.2520.3.xxx.x xx.2520.4.xxx.x
250 x 250	120 x 250	250 x 120	40 40 32 32	40 32 40 32	25	25	12	24/25 x 200	46	170	170	173	2010. xx.2525.1.xxx.x xx.2525.2.xxx.x xx.2525.3.xxx.x xx.2525.4.xxx.x
315 x 160	165 x 160	—	50 50 40 40	50 40 50 40	32	32	12	30/32 x 224	53	225	—	—	2010. xx.3116.1.xxx.x xx.3116.2.xxx.x xx.3116.3.xxx.x xx.3116.4.xxx.x
315 x 200	165 x 200	315 x 50	50 50 40 40	50 40 50 40	32	32	12	30/32 x 224	53	225	110	228	2010. xx.3120.1.xxx.x xx.3120.2.xxx.x xx.3120.3.xxx.x xx.3120.4.xxx.x
315 x 250	165 x 250	315 x 100	50 50 40 40	50 40 50 40	32	32	12	30/32 x 224	53	225	160	228	2010. xx.3125.1.xxx.x xx.3125.2.xxx.x xx.3125.3.xxx.x xx.3125.4.xxx.x
315 x 315	165 x 315	315 x 165	50 50 40 40	50 40 50 40	32	32	12	30/32 x 224	53	225	225	228	2010. xx.3131.1.xxx.x xx.3131.2.xxx.x xx.3131.3.xxx.x xx.3131.4.xxx.x
400 x 200	250 x 200	400 x 50	50 50 40 40	50 40 50 40	32	32	12	30/32 x 224	53	310	110	313	2010. xx.4020.1.xxx.x xx.4020.2.xxx.x xx.4020.3.xxx.x xx.4020.4.xxx.x
400 x 250	250 x 250	400 x 100	50 50 40 40	50 40 50 40	32	32	12	30/32 x 224	53	310	160	313	2010. xx.4025.1.xxx.x xx.4025.2.xxx.x xx.4025.3.xxx.x xx.4025.4.xxx.x
400 x 315	250 x 315	400 x 165	50 50 40 40	50 40 50 40	32	32	12	30/32 x 224	53	310	225	313	2010. xx.4031.1.xxx.x xx.4031.2.xxx.x xx.4031.3.xxx.x xx.4031.4.xxx.x



◀ Art. 2010.45/65

◀ Art. 2010.46/66

◀ Art. 2010.49/69

**ZUILENBLOK
MET TUSSENPLAAT**

Zie beschrijving pag. 816 - 817

a1 x b1	a2 x b1	a1 x a3	C1 ±2	C2 ±2	C3 ±2	C4	C5	d1/d2 x l	D	e1	e2	e4	Art.
400 x 400	250 x 400	400 x 250	50 50 40 40	50 40 50 40	32	32	12	30/32 x 224	53	310	310	313	2010. xx.4040.1.xxx.x xx.4040.2.xxx.x xx.4040.3.xxx.x xx.4040.4.xxx.x
500 x 250	330 x 250	500 x 80	50 50 40 40	50 40 50 40	32	32	15	38/40 x 224	63	400	150	403	2010. xx.5025.1.xxx.x xx.5025.2.xxx.x xx.5025.3.xxx.x xx.5025.4.xxx.x
500 x 315	330 x 315	500 x 145	50 50 40 40	50 40 50 40	32	32	15	38/40 x 224	63	400	215	403	2010. xx.5031.1.xxx.x xx.5031.2.xxx.x xx.5031.3.xxx.x xx.5031.4.xxx.x
500 x 400	330 x 400	500 x 230	50 50 40 40	50 40 50 40	32	32	15	38/40 x 224	63	400	300	403	2010. xx.5040.1.xxx.x xx.5040.2.xxx.x xx.5040.3.xxx.x xx.5040.4.xxx.x
500 x 500	330 x 500	500 x 330	50 50 40 40	50 40 50 40	32	32	15	38/40 x 224	63	400	400	403	2010. xx.5050.1.xxx.x xx.5050.2.xxx.x xx.5050.3.xxx.x xx.5050.4.xxx.x
630 x 315	430 x 315	630 x 115	63 63 50 50	63 50 63 50	40	36	18	48/50 x 280 48/50 x 280 48/50 x 250 48/50 x 250	77	510	195	513	2010. xx.6331.1.xxx.x xx.6331.2.xxx.x xx.6331.3.xxx.x xx.6331.4.xxx.x
630 x 400	430 x 400	630 x 200	63 63 50 50	63 50 63 50	40	36	18	48/50 x 280 48/50 x 280 48/50 x 250 48/50 x 250	77	510	280	513	2010. xx.6340.1.xxx.x xx.6340.2.xxx.x xx.6340.3.xxx.x xx.6340.4.xxx.x
630 x 500	430 x 500	630 x 300	63 63 50 50	63 50 63 50	40	36	18	48/50 x 280 48/50 x 280 48/50 x 250 48/50 x 250	77	510	380	513	2010. xx.6350.1.xxx.x xx.6350.2.xxx.x xx.6350.3.xxx.x xx.6350.4.xxx.x
630 x 630	430 x 630	630 x 430	63 63 50 50	63 50 63 50	40	36	18	48/50 x 280 48/50 x 280 48/50 x 250 48/50 x 250	77	510	510	513	2010. xx.6363.1.xxx.x xx.6363.2.xxx.x xx.6363.3.xxx.x xx.6363.4.xxx.x
710 x 400	510 x 400	710 x 200	63 63 50 50	63 50 63 50	40	36	18	48/50 x 280 48/50 x 280 48/50 x 250 48/50 x 250	77	590	280	593	2010. xx.7140.1.xxx.x xx.7140.2.xxx.x xx.7140.3.xxx.x xx.7140.4.xxx.x
710 x 500	510 x 500	710 x 300	63 63 50 50	63 50 63 50	40	36	18	48/50 x 280 48/50 x 280 48/50 x 250 48/50 x 250	77	590	380	593	2010. xx.7150.1.xxx.x xx.7150.2.xxx.x xx.7150.3.xxx.x xx.7150.4.xxx.x
710 x 630	510 x 630	710 x 430	63 63 50 50	63 50 63 50	40	36	18	48/50 x 280 48/50 x 280 48/50 x 250 48/50 x 250	77	590	510	593	2010. xx.7163.1.xxx.x xx.7163.2.xxx.x xx.7163.3.xxx.x xx.7163.4.xxx.x
800 x 400	600 x 400	800 x 200	63 63 50 50	63 50 63 50	40	36	18	48/50 x 280 48/50 x 280 48/50 x 250 48/50 x 250	77	680	280	683	2010. xx.8040.1.xxx.x xx.8040.2.xxx.x xx.8040.3.xxx.x xx.8040.4.xxx.x
800 x 500	600 x 500	800 x 300	63 63 50 50	63 50 63 40	40	36	18	48/50 x 280 48/50 x 280 48/50 x 250 48/50 x 250	77	680	380	683	2010. xx.8050.1.xxx.x xx.8050.2.xxx.x xx.8050.3.xxx.x xx.8050.4.xxx.x
800 x 630	600 x 630	800 x 430	63 63 50 50	63 50 63 50	40	36	18	48/50 x 280 48/50 x 280 48/50 x 250 48/50 x 250	77	680	510	683	2010. xx.8063.1.xxx.x xx.8063.2.xxx.x xx.8063.3.xxx.x xx.8063.4.xxx.x