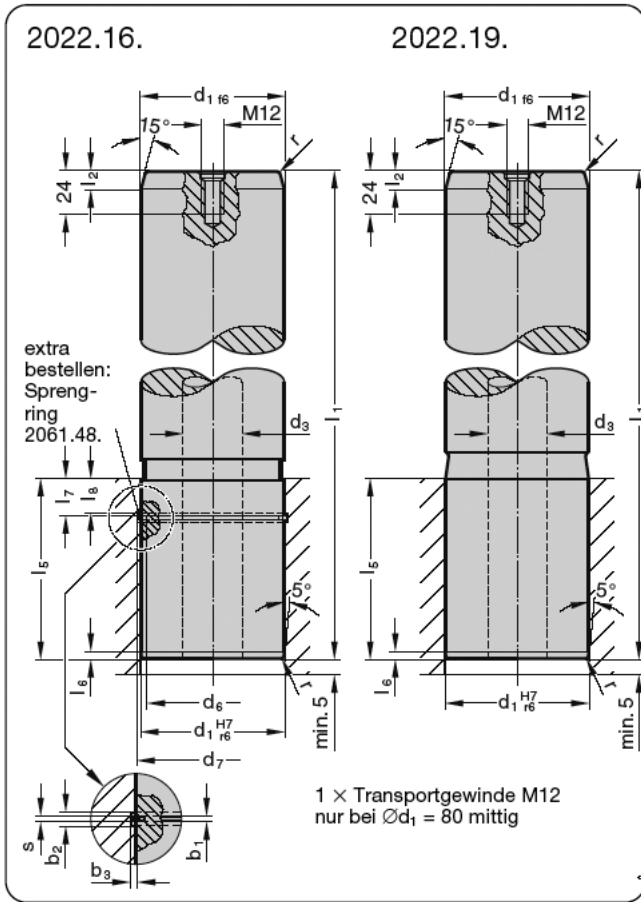


GELEIDINGSZUIL VOOR GROTE WERKTUIGEN - DIN 9833/ISO 9182-3

2022.16 / 2022.19



*2 x Transportgewinde M12 ab $\varnothing d_1 = 100$ auf Wunsch

Ausführung: geschliffen

- bis $\varnothing d_1 = 80$ ohne Hohlbohrung
- bei $\varnothing d_1 = 80$ mit 1 Transportgewinde M12
- ab $\varnothing d_1 = 100$ mit Hohlbohrung und auf Wunsch mit 2 Transportgewinden M12 lieferbar

2022.16./*2022.16.	25	32	40	50	63	80	100	125	160
d ₁	25	32	40	50	63	80	100	125	160
d ₃	-	-	-	-	-	-	50	65	95
d ₅	-	-	-	-	-	-	72	90	132
d ₆	-	-	34,8	44,8	57,5	73,5	92,5	117,5	151,5
d ₇	-	-	43	53	66	83,2	103,8	128,8	164,3
r	2	2	2	2,5	2,5	3	3	4	4
l ₂	8	8	8	10	10	10	10	12	12
l ₅	40	45	56	70	80	100	125	140	180
l ₆	4	4	4	4	4	4	4	5	5
l ₇	-	-	15	15	15	21	31	31	31
l ₈	-	-	14	14	14	20	30	30	30
b ₁	-	-	1,7	1,7	1,7	2,1	2,6	2,6	2,6
b ₂	-	-	3,2	3,2	3,2	4,2	5,2	5,2	5,2
b ₃	-	-	2,3	2,3	2,3	2,8	3,4	3,4	4
s	-	-	1,5	1,5	1,5	2,0	2,5	2,5	2,5
Sprengring Außen- \varnothing ungespannt	-	-	41,8	51,8	65,3	82,6	103,3	128,6	164,3
Sprengring 2061.48.	-	-	040	050	063	080	100	125	160
l ₁									
125	•	•							
140	•	•	•						
160	•	•	•	•					
180	•	•	•	•	•				
200	•	•	•	•	•	•			
224	•	•	•	•	•	•	•		
250		•	•	•	•	•	•	•	
280			•	•	•	•	•	•	•
315				•	•	•	•	•	•
355					•	•	•	•	•
400						•	•	•	•
450							•	•	•
500								•	•
560									•

Werkstoff:
 Stahl, randschichtgehärtet
 Oberflächenhärte: 60 + 4 HRC
 Einhärtungstiefe: 1,5 + 1 mm

Hinweis:
 Aufnahmebohrung H 7.
 Führungssäule nur für Festschmierstoffelemente zu empfehlen.
 Passende Führungsbuchsen: Seite D 64, D 65 und D 67.

Bestell-Beispiel:

Sprengring = 2061.48.
 $d_1 = 80$ mm = 080
 Bestell-Nummer = 2061.48.080

Bestell-Beispiel:

Führungssäule = 2022.19.
 $d_1 = 40$ mm = 040.
 $l_1 = 200$ mm = 200
 Bestell-Nummer = 2022.19.040.200

***Bestell-Beispiel:**

Führungssäule = 2022.19.
 $d_1 = 100$ mm = 100.
 $l_1 = 355$ mm = 355.
 2 Transportgewinde M12 = 2
 Bestell-Nummer = 2022.19.100.355.2

GELEIDINGSZUIL MET CENTRALE BEVESTIGING VOOR GROTE WERKTUIGEN AFNOR NORM

2022.25



MATERIAAL : behandeld staal 50 Cr V 4, kerntreksterkte = 900 N / mm².
 oppervlaktehardheid : 57 - 63 HRC, inductief gehard, hardingsdiepte = 2,0

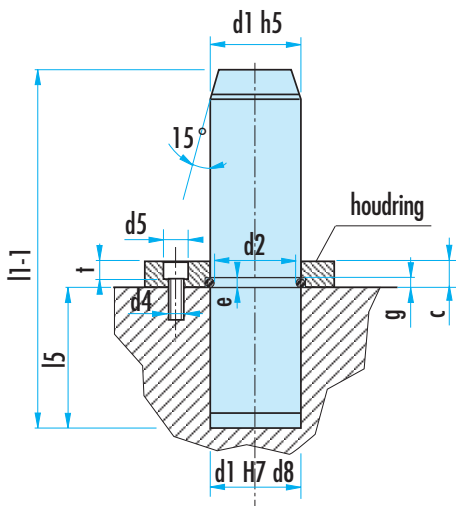
UITVOERING : fijn geslepen en afgewerkt.

OPMERKING : geleverd zonder bevestigingsflens **Ref. 2073.46** noch bevestigingsring.
 De flens **Ref. 2073.46** moet afzonderlijk besteld worden en de bevestigingsschroeven DIN 912, kwaliteit 12.9 maken geen deel uit van de levering.

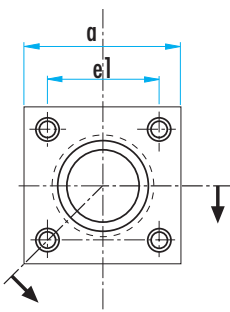
Gebruik met bussen volgens AFNOR norm **Ref. 2102.70**.

Niet aanbevolen voor gebruik met kogelkooi.

Voor boring H 7. Vanaf d1 = 50 is het aanbevolen zuilen met cryogeen te behandelen voor het passen met de pers.



Ref. 2022.25



Ref. 2073.46

Ø d1	25	32	40	50	63	80	100
Ø d2	22,3	27,8	35,8	45,8	56,8	73,8	93,8
Ø d4	M6	M6	M6	M8	M10	M12	M12
Ø d5	11	11	11	15	18	20	20
a	45	56	70	80	100	110	140
c	10	10	12	14	18	20	20
g	2,7	4,2	4,2	4,2	6,2	6,2	6,2
e1	31	36	50	55	70	80	100
t	7	7	7	9	11	13	13
l5	25	30	63	80	100	125	160
l1	100	•					
	125	•	•				
	140	•	•				
	160	•	•				
	180	•	•	•			
	200	•	•	•	•		
	220	•	•	•	•		
	250		•	•	•	•	
	280			•	•	•	
	315			•	•	•	•
355				•	•	•	•
400				•	•	•	•
450					•	•	•
500					•	•	•

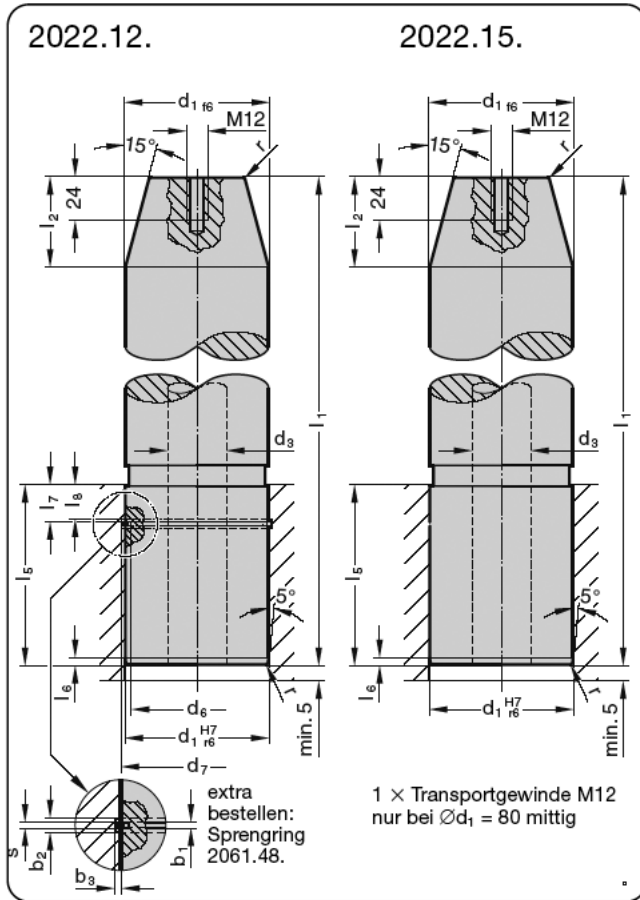
BESTELVOORBEELD :

Ref. 2022.25, d1 = 40, l1 = 250 = **Ref. 2022.25.040.250**

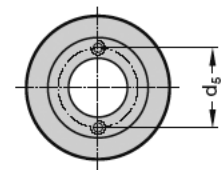
Ref. 2073.46, pour d1 = 40 mm = **Ref. 2073.46.040**

**GELEIDINGSZUIL
- VDI 3356 NORM**

2022.12 / 2022.15



*2 x Transportgewinde M8 ab Ød₁ = 100



1 x Transportgewinde M12 nur bei Ød₁ = 80 mittig

2022.12./2022.15.

d ₁	80	100	125	160
d ₃	-	50	65	95
d ₅	-	62	82	119
d ₆	73,5	92,5	117,5	151,5
d ₇	83,2	103,8	128,8	164,3
r	3	3	4	4
l ₂	50	50	50	50
l ₅	100	125	140	180
l ₆	4	4	5	5
l ₇	21	31	31	31
l ₈	20	30	30	30
b ₁	2,1	2,6	2,6	2,6
b ₂	4,2	5,2	5,2	5,2
b ₃	2,8	3,4	3,4	4
s	2,0	2,5	2,5	2,5
Sprengring, Außen-Ø ungespannt	82,6	103,3	128,6	164,3
Sprengring 2061.48.	080	100	125	160
l ₁				
280	•			
315	•	•		
355	•	•	•	
400	•	•	•	
450	•	•	•	•
500			•	•
560				•

Bestell-Beispiel: Führungssäule = 2022.15. d₁ = 80 mm = 080. l₁ = 315 mm = 315. Bestell-Nummer = 2022.15.080.315

Bestell-Beispiel: Führungssäule mit Einstich = 2022.12. d₁ = 80 mm = 080. l₁ = 315 mm = 315. Bestell-Nummer = 2022.12.080.315

Werkstoff:
Stahl, randschichtgehärtet
Oberflächenhärte: 60 + 4 HRC
Einhärtungstiefe: 1,5 + 1 mm

Ausführung: geschliffen
Ø80 ohne Hohlbohrung mit 1 Transportgewinde M12 mittig
ab Ø100 mit Hohlbohrung und mit 2 Transportgewinden M8

Hinweis:
Aufnahmebohrung H7
Führungssäulen nur für Festschmierstoffelemente geeignet.
Passende Führungsbuchsen: Seite D64, D65 und D67.

Bestell-Beispiel:
Sprengring = 2061.48.
d₁ = 80 mm = 080
Bestell-Nummer = 2061.48.080