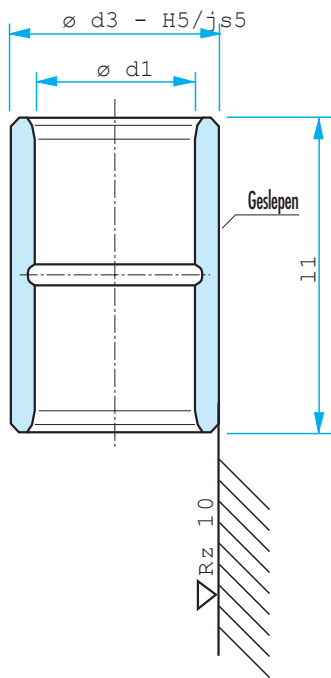
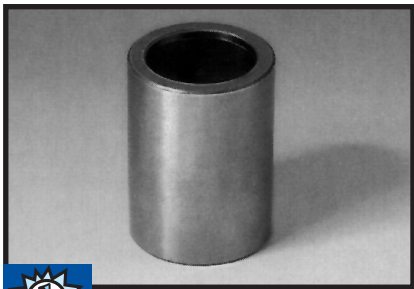


**GELEIDINGSBUS UIT SINTERMETAAL
OM TE PASKLEVEN
ISO 9448.2 - DIN 9831**

1

2051.32



Ref. 2051.32

MATERIAAL : sintermetaal gecarbonitreerd
HARDHEID : ≥ 700 HV 0,2

OPMERKING : de bussen worden pasgekleefd.
De positienauwkeurigheid van de bus wordt bereikt door schuifpassingsboring H5.
Het kleven dient enkel tegen het loskomen van de bus.
Zie lijm Art. LOC.648 op pag. 861.

Het is aangeraden de bus niet in te persen om de geometrie niet te veranderen.
Zie beschrijving van sintergeleiding in de algemeenheden.

Gebruik met de geleidingszuilen Art.202.19, 202.21, 2021.46, 2021.50.

Zie classificatie per paar in de algemeenheden.

VOORDELEN van het paskleven t.o.v. het ingieten (niet meer toegepast).

- grotere stabiliteit en precisie,
- het vervangen van een bus kan snel en probleemloos gebeuren,
- de warmte wordt beter verwijderd van de geleiding aangezien geen isolerende tussenlaag is,
- uithardingstijd : 1/6 van de ingiettijd.

Zie speciale tolerantiebereiken in de algemeenheden.

$\varnothing d1$	8	11/12	15/16	19/20	24/25	30/32	38/40	48/50	60/63	80
$\varnothing d3$	13,7	22	28	32	40	48	58	70	85	95,7
15	•									
23		•	•	•	•					
30		•	•	•	•	•	•			
37		•	•	•	•	•	•	•		
47			•	•	•	•	•	•		
60			•	•	•	•	•	•	•	•
77				•	•	•	•	•	•	
95						•	•	•	•	
110										•
120							•	•	•	•

BESTELVOORBEELD :

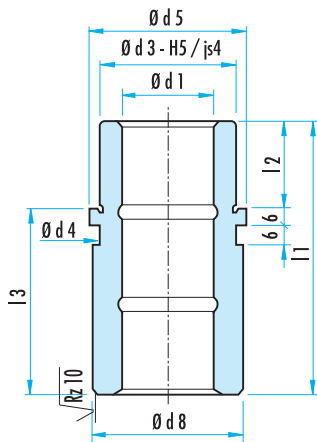
205.32 d1 = 40, l1 = 60 = Art. 2051.32.040.060

**GELEIDINGSBUS MET KRAAG
UIT SINTERMETAAL
ISO 9448.6 - DIN 9831**

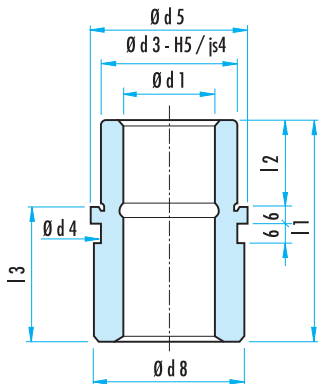
2081.31/32/33/34/35



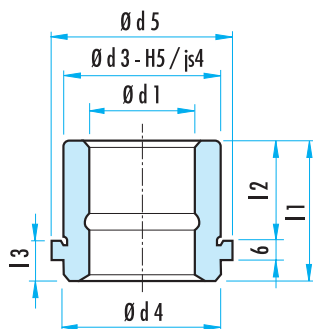
MATERIAAL : zeer zuiver sintermetaal gecarbonitreerd,
HARDHEID : 700 HV 0,2
UITVOERING : geleidingsvlakken fijn geslepen en gehoond.
 Ø d3 fijn geslepen, geleverd met 3 of 4 schroefhouders Art. 207.45.
MONTAGEAANWIJZING : Ø d3 met tolerantie H5, de bus wordt vastgemaakt door de schroefhouders.
OPMERKING : deze geleidingsbussen met kraag uit sintermetaal kunnen vervangen worden door de geleidingsbussen met kraag met kogelgeleiding.
 Zie paar-classificatie in de algemeenheden.
 Zie beschrijving van gladde geleiding in de algemeenheden.
 Gebruik met de geleidingszuilen Art. 202.19 / 202.21 / 2021.46 / 2021.50
Zie speciale tolerantiebereiken in de algemeenheden.



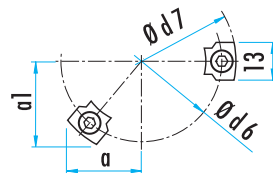
Ref. 2081.31



Ref. 2081.32/33/34



Ref. 2081.35



Ref. 207.45

Ø d1	19/20	24/25	30/32	38/40	48/50	60/63
Ø d3	32	40	48	58	70	85
Ø d4	32	40	48	58	70	85
Ø d5	40	48	56	66	80	95
Ø d6	52	60	67	77	91	106
Ø d7	64,7	72,7	79,7	89,7	103,7	118,7
Ø d8	39	46	53	63	77	92
a	20,7	22,65	24,4	35,3	40,2	45,5
a1	30	33,4	36,4	35,3	40,2	45,5
Ref. 2081.31	l1	59	79	93	108	127
	l2	23	23	30	37	47
	l3	36	56	63	71	80
Ref. 2081.32	l1	-	80	93	110	131
	l2	-	30	37	47	60
	l3	-	50	56	63	71
Ref. 2081.33	l1	-	55	69	79	96
	l2	-	30	37	47	60
	l3	-	25	32	32	36
Ref. 2081.34	l1	43	59	75	82	97
	l2	23	23	30	37	47
	l3	20	36	45	45	50
Ref. 2081.35	l1	35	35	42	52	65
	l2	23	23	30	37	47
	l3	12	12	12	15	18

BESTELVOORBEELD :

2081.31 d1 = 40 = Art. 2081.31.040

**GELEIDINGSBUS MET KRAAG
UIT SINTERMETAAL - AFNOR NORM**

210.31 / 34 / 35



MATERIAAL : zeer zuiver sintermetaal gecarbonitreerd.

HARDHEID : 700 HV 0,2

UITVOERING : geleidingsvlakken fijn geslepen en gehoond.

Ø d3 fijn geslepen, geleverd met 3 of 4 (vanaf Ø 40) Art. 207.45 (kop Ø 13 - M6 x 20).

MONTAGEAANWIJZING : Ø d3 met tolerantie H 6, de bus wordt vastgemaakt door de schroefhouders.

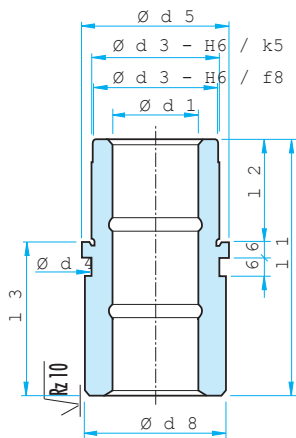
OPMERKING : deze geleidingsbussen met kraag uit sintermetaal kunnen vervangen worden door de geleidingsbussen met kraag met kogelgeleiding Art. 210.44 / 46.

Zie paar-classificatie in de algemeenheden.

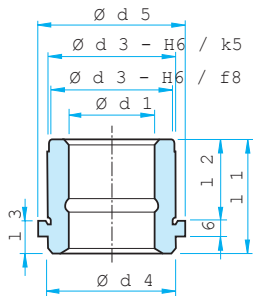
Zie beschrijving van gladde geleiding in de algemeenheden.

Gebruik met de geleidingszuilen Art. 202.19 / 202.21 / 2021.46 / 2021.50

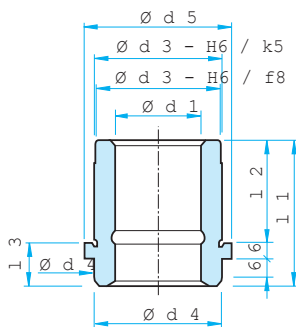
Zie speciale tolerantiebereiken in de algemeenheden.



Ref. 210.31

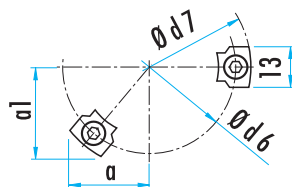


Ref. 210.34



Ref. 210.35

Ø d1	19/20	25	32	40	50	
Ø d3	32	40	50	63	80	
Ø d4	32	40	50	63	80	
Ø d5	36	45	56	70	90	
Ø d6	49	57	67	81	101	
Ø d7	61,7	69,7	79,7	93,7	113,7	
Ø d8	35	43,5	53	67	87	
a	19,9	21,9	24,4	36	43	
a1	28,6	32,1	36,4	36	43	
Ref. 210.31	l1	66	70	83	98	120
	l2	30	30	38	48	61
	l3	36	40	45	50	59
Ref. 210.34	l1	42	50	63	76	96
	l2	30	38	48	61	78
	l3	12	12	15	15	18
Ref. 210.35	l1	28	32	37	44	44
	l2	16	20	25	32	32
	l3	12	12	12	12	12



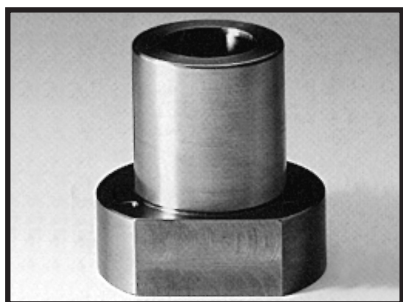
Ref. 207.45

BESTELVOORBEELD :

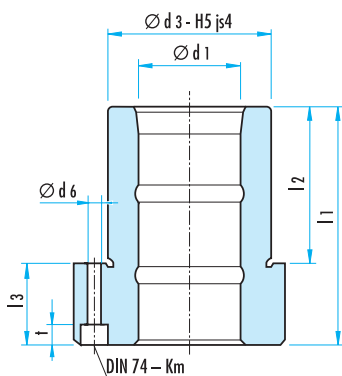
210.31 d1 = 40 = Art. 210.31.040

**FLENSBUS UIT SINTERMETAAL
ISO 9448.4 - DIN 9831**

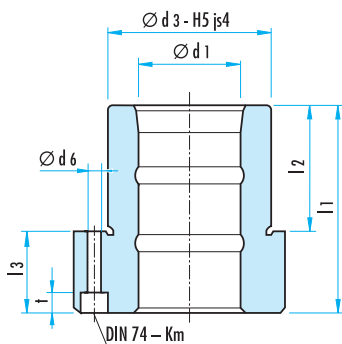
2091.31/32/34



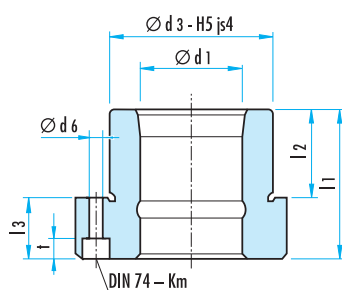
MATERIAAL : zeer zuiver sintermetaal gecarbonitreerd
HARDHEID : ≥ 700 HV 0,2
UITVOERING : geleidingsvlakken fijn geslepen en gehoond.
 $\varnothing d3$ fijn geslepen.
MONTAGEAANWIJZING : $\varnothing d3$ met tolerantie H5 de bus wordt vastgemaakt met 3 schroeven.
OPMERKING : deze flensbussen uit sintermetaal kunnen vervangen worden door flensbussen met kogelgeleiding.
 Zie classificatie per paar in de algemeenheden.
 Zie beschrijving van gladde geleiding in de algemeenheden.
 Gebruik met geleidingszuilen 202.19, 202.21, 2021.46, 2021.50,
Zie speciale tolerantiebereiken in de algemeenheden.



Ref. 2091.31



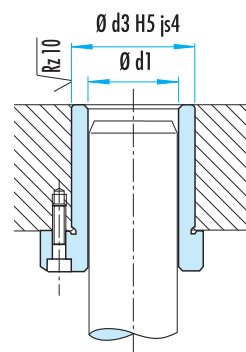
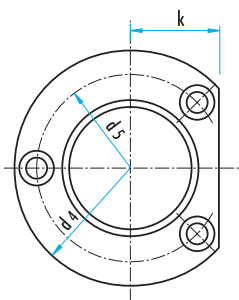
Ref. 2091.32



Ref. 2091.34

$\varnothing d1$	15/16(*)	19/20	24/25	30/32	38/40	48/50	60/63	80
$\varnothing d3$	28	32	40	48	58	70	85	105
$\varnothing d4$	45	50	63	72	85	104	120	148
$\varnothing d5$	35	40	50	58	70	86	100	125
$\varnothing d6$	4,5	4,5	5,5	5,5	6,6	9	9	11
t	3,4	4,6	5,7	5,7	6,8	9	9	11
k	15	18	23	28	33	38	46	56
Ref. 2091.31								
	l1	–	52	62	72	77	102	125
	l2	–	37	37	47	47	60	75
	l3	–	15	25	25	30	42	50
Ref. 2091.32								
	l1	36	45	55	62	67	89	–
	l2	30	30	30	37	37	47	–
	l3	6	15	25	25	30	42	–
Ref. 2091.34								
	l1	29	38	38	45	55	62	–
	l2	23	23	23	30	30	37	–
	l3	6	15	15	15	25	25	–

(*) voor schroef DIN 6912. (niet meegeleverd)



BESTELVOORBEELD :
 2091.34 d1 = 40 = Art. 2091.34.040