

GELEIDINGSBUS MET KRAAG UIT STAAL MET BRONZEN BEKLEDING ISO 9448

2081.81 / 84 / 85



MATERIAAL EN UITVOERING :

- staal 1.053 inductief gehard, hardheid 500 - 600 HV 10
- geleidingsoppervlak bekleed met gegoten brons – zie opmerking.
- **Het gaat hier om de beste kwaliteit staal / brons op de markt** – zie opmerking.
- Ø d1 fijn geslepen
- Ø d3 met gelijke of betere tolerantie dan de norm ISO 9448 - H5 js4.
- Geleverd met 3 of 4 (vanaf Ø 38) spanvijzen **Ref. 207.45**, afzonderlijk te bestellen, het gaat om spanvijzen DIN 6912 kop Ø 13 - M6 x 20.

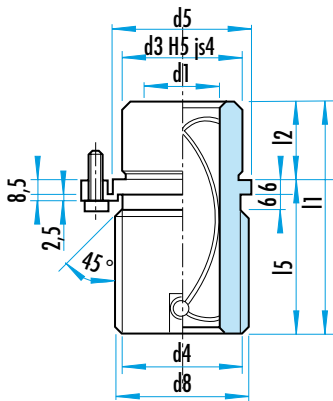
OPMERKING :

Bij voorkeur te gebruiken met geleidingszuilen met een paringtolerantie groen of rood waarvan het Ref. N° eindigt op 20 of 30.

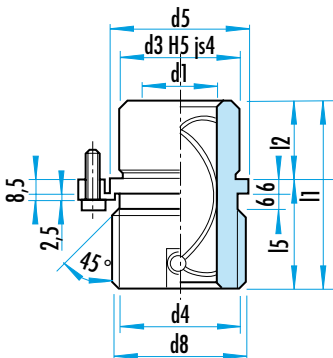
Het gaat hier om de beste kwaliteit staal / brons met een massieve gegoten structuur in een dikte van 0,4 mm.

De overgangszone tussen staal en brons is zeer vast en schilfert niet, wat een geleidingsbus geeft met een buitengewone stabiliteit.

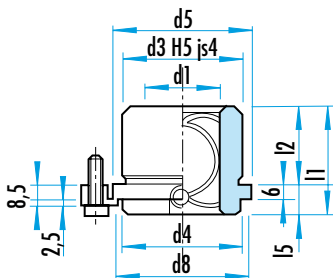
De andere geleidingsbussen staal / brons verliezen snel hun dimensionele stabiliteit vanwege de poreuze structuur van hun galvanische bekleding.



Ref. 2081.81



Ref. 2081.84



Ref. 2081.85

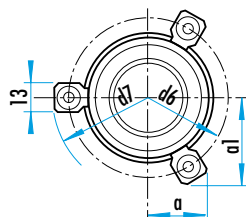
Ø	19 20	24 25	30 32	38 40	48 50	60 63	80
tolerantie	+0,012	+0,012	+0,015	+0,015	+0,015	+0,018	+0,018
	+0,003	+0,003	+0,004	+0,004	+0,004	+0,005	+0,005
Ø d3	32	40	48	58	70	85	105
Ø d4	32	40	48	58	70	85	105
Ø d5	40	48	56	66	80	95	118
Ø d6	52	60	67	77	91	106	129
Ø d7	64,7	72,7	79,7	89,7	103,7	118,7	141,7
Ø d8	39	46	53	63	77	92	115
a	20,7	22,7	24,4	35,3	40,2	45,5	54,5
a1	30	33,4	36,4	35,3	40,2	45,5	54,5
Ref. 2081.81	l1	59	79	93	108	150	150
	l2	23	23	30	37	47	60
	l5	36	56	63	71	80	90
Ref. 2081.84	l1	43	59	75	82	97	116
	l2	23	23	30	37	47	60
	l5	20	36	45	45	50	56
Ref. 2081.85	l1	35	35	42	52	65	80
	l2	23	23	30	37	47	60
	l5	12	12	12	15	18	20

Ref. 2081.81

Ref. 2081.84

Ref. 2081.85

Ref. 207.45



BESTELVOORBEELD :

Ref. 2081.81, d1 = 40 = Ref. 2081.82.040

Spanvijs : Ref. 207.45

GELEIDINGSBUS MET KRAAG UIT BRONS - SCHROEFBEVESTIGING - AFNOR NORM

2102.71

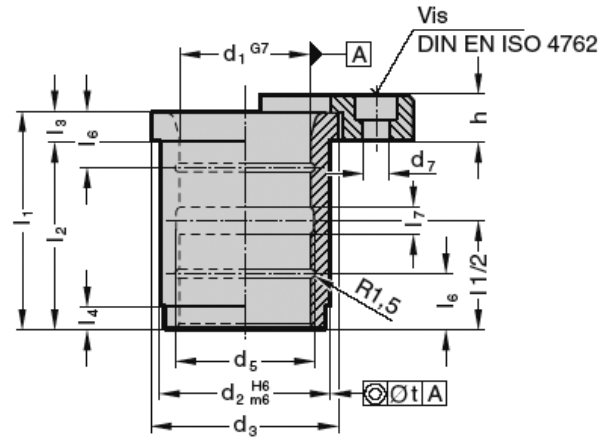
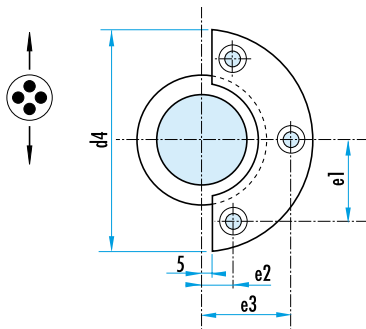


MATERIAAL : brons

UITVOERING : bevestiging met 2 halve flenzen -afzonderlijk te bestellen : **Art. 2073.45...**

OPMERKING : deze bussen kunnen gebruikt worden met volgende zuilen :

- AFNOR - Art. 2022.25.
- ISO 9182.3 / DIN 9833 - Art. 2022.19 en 2023.19.



Ø d1 G7	25	32	40	50	63	80	100
Ø d2 H6m6	35	44	52	63	80	100	125
t	+ 0,01	+ 0,01	+ 0,02	+ 0,02	+ 0,02	+ 0,02	+ 0,02
Ø d3	40	50	60	71	90	112	140
Ø d4	72	80	100	125	140	180	200
Ø d7	7	7	7	9	11,5	14	14
l1	40	50	63	80	100	125	160
l2	35	44	55	70	88	109	140
l3	5	6	8	10	12	16	20
l4	5	8	8	8	10	10	10
h	10	12	12	16	20	25	32
e1	20	25	38,5	46	55	70	81
e2	20	21	14	17	17	20	25
e3	-	-	41	49	57,5	72	85

d1	Schroef DIN 912	Ref. 2073.45...
25	M6 x 16	.025
32	M6 x 16	.032
40	M6 x 16	.040
50	M8 x 20	.050
63	M10 x 25	.063
80	M12 x 30	.080
100	M12 x 30	.100

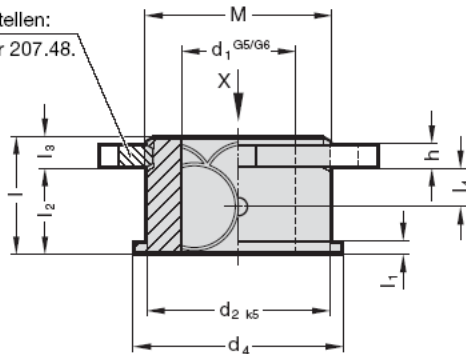
GELEIDINGSBUS AFNOR NORM

210.85 / 207.48

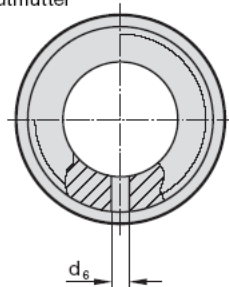
210.85.

Führungsbuchse mit Bund

extra bestellen:
Nutmutter 207.48.

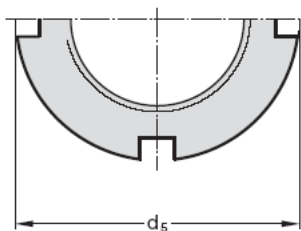


Ansicht X
ohne Nutmutter

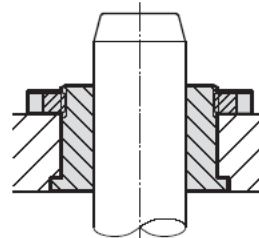


207.48.

Nutmutter



Einbaumöglichkeit:



Hinweis

Aufnahmebohrung H6

Führungspaarung:
Vorzugsweise Führungssäulen der Paarungsklasse .20/.30
verwenden!

Die Führungsbuchse mit Bund wird mit Nutmutter befestigt.

Werkstoff:

1.0503 (C45)

Ø d₂

Induktiv gehärtet 500+100 HV 10

Ausführung:

Laufflächen bronzebeschichtet,
Aufnahmedurchmesser feingeschliffen

Ø d₁ bis d₁ = 25 Toleranz G6
ab d₁ = 32 Toleranz G5

210.85.

d ₁	16	20	25	32	40	50
zul.	+0,017	+0,020	+0,020	+0,020	+0,020	+0,020
Abw.	+0,006	+0,007	+0,007	+0,009	+0,009	+0,009
d ₂	28	32	40	50	63	80
d ₄	32	36	45	56	70	90
d ₅	40	44	55	65	81	100
d ₆	3	4	4	4	7	7
h	3	4	4	5	6	8
M	M27×1	M30×1	M39×1	M48×1	M60×1	M76×1
l ₁	3	3	3	4	4	5
l ₂	11 15	15 19	19 24	24 31	31 39	31 39
l ₃	5	6	7	7	8	10
l ₄	5,5 7,5	7,5 9,5	9,5 12	12 15,5	15,5 19,5	15,5 19,5
l	16 20	21 25	26 31	31 38	39 47	41 49

Bestell-Beispiel:

Nutmutter = 207.48.

d₁ = 40 mm = 040

Bestell-Nummer = 207.48.040

Bestell-Beispiel:

Führungsbuchse = 210.85.

d₁ = 40 mm = 040.

l = 47 mm = 047

Bestell-Nummer = 210.85.040.047