

**GELEIDINGSBUS UIT BRONS
MET ZELFSMERENDE INZETSTUKKEN**

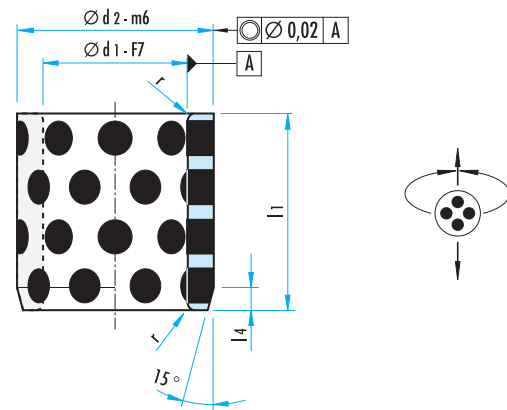
2052.70



MATERIAAL : brons met zelfsmerende inzetstukken.

MONTAGE : aanbevolen opnameboring : bij het inpersen : H7, bij het kleven : G7, eventueel met schroefstift beveiligen.

OPMERKING : Bij het inpersen vermindert de binnendiameter naar H7.
De geleidingsbussen zijn radiaal of axiaal inzetbaar behalve de d1 = 8, 10, 12, uitsluitend axiaal.



**GELEIDINGSBUS UIT BRONS
MET ZELFSMERENDE INZETSTUKKEN**

2052.70

	d1	8	10	12	13	14	15	16	18	19	20	24	25	28	30	31,5	32	35	38	40	45	
	d2	12	14/15	18	19	20	21	22	24	25	28/30	32	33/35	38	38/40	40	42	44/45	48	50/55	55/56/60	
	r	0,5	0,5	0,5	0,5	0,5	0,75	0,75	0,75	0,75	0,75	0,75	0,75	0,75	0,75	0,75	0,75	0,75	1,5	1,5	1,5	
	l4	2	2	2	2	2	2	2	2	4	4	4	4	4	4	4	4	4	4	4	4	
l1	8	•	•/-																			
	10	•	•/•	•	•	•	•	•														
	12	•	•/-	•		•	•	•														
	15	•	•/-	•	•	•	•	•	•		•/-											
	16			•	•		•	•	•		•/•		•/•									
	20		•/-	•	•	•	•	•	•		•/•		•/•		•/•			-/•		•/-		
	25			•		•	•	•	•		•/•		•/•		•/•			•/•		•/•		
	30			•		•	•	•	•		•/•		•/•	•	•/•	•	•	•/•	•	•/•	•/•/•	
	35							•	•		•/•		•/•		•/•			•/•		•/•	•/•/•	
	37									•	•/-											
	40								•	•		•/•		•/•	•	•/•	•	•	•/•	•	•/•	•/•/•
	47												•	•/-								
	50										•/-		•/•		•/•			•/•		•/•	•/•/•	
	60												•/-		•/•			•/•		•/•	•/•/•	
	70																			•/-	-/-/•	
	77																			•	•/-	
80																				•/-	-/-/•	

	d1	50	55	60	63	65	70	75	80	85	90	100	110	120	125	130	140	150	160	
	d2	60/62/65	70	74/75	75	80	85/90	90/95	96/100	100	110	120	130	140	145	150	160	170	180	
	r	1,5	2	2	2	2	2	2	2	2	2	2	2	2	2	2	2	2	2	
	l4	4	4	4	4	4	4	4	4	4	4	4	4	4	4	4	4	4	4	
l1	30	•/•/•		•/•																
	35	•/•/-		•/•			•/-													
	40	•/•/•	•	•/•			•/-		•/•											
	50	•/•/•	•	•/•		•	•/•		•/•											
	60	•/•/•	•	•/•	•	•	•/•	•/•	•/•		•	•								
	70	•/•/•	•	•/•	•	•	•/•	•/•	•/•		•	•								
	80	•/-/•		•/•	•	•	•/•	•/•	•/•	•	•	•	•	•						
	95	•/-/-																		
	100	-/-/•		-/•			•/-	•/•	•/•		•	•	•	•	•	•	•	•	•	•
	120								•/•		•	•	•	•	•	•	•			
	130																•			
	140									-/•			•		•			•		
150																		•	•	

BESTELVOORBEELD :
 Ref. 2052.70 d1 = 40, d2 = 50, l1 = 60 = **Ref. 2052.70.040.050.060**

GELEIDINGSBUS MET KRAAG UIT BRONS MET ZELFSMERENDE INZETSTUKKEN

2085.70 / 71



MATERIAAL : brons met zelfsmerende inzetstukken

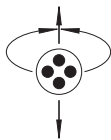
MONTAGE :

Ref. 2085.70 : aanbevolen opnameboring : G7, de bus mag gekleefd worden.

Ref. 2085.71 : boring H7 voor perszitting.

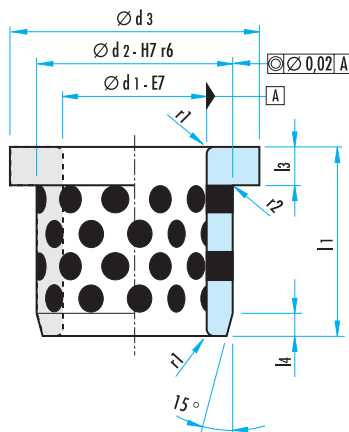
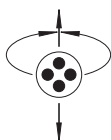
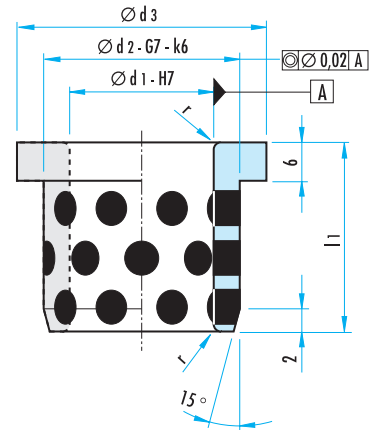
OPMERKING : boring d2 G7/k6 voor Ref. 2085.70, boring d2 G7/r6 voor Ref. 2085.71.

BESTELVOORBEELD :
2085.70 d1 = 12, l1 = 25
= Ref. 2085.70.012.025



Réf. 2085.70

Ø d1	12	16	20	24
Ø d2	16	20	26	30
Ø d3	18	24	28	35
r	2	2	2	4
l1	20	•	•	•
	25	•	•	•
	30	•	•	•



BESTELVOORBEELD :
Ref. 2085.71 d1 = 16 l1 = 25
= Ref. 2085.71.016.025

Réf. 2085.71

Ø d1	10	12	13	14	15	16	20	25	30	31,5	35	40	45	50	55	60	63	70	75	80	90	100	120
Ø d2	14	18	19	20	21	22	30	35	40	40	45	50	55	60	65	75	75	85	90	100	110	120	140
Ø d3	22	25	26	27	28	29	40	45	50	50	60	65	70	75	80	90	85	105	110	120	130	150	170
l3	2	3	3	3	3	3	5	5	5	5	5	5	5	5	5	7,5	7,5	7,5	7,5	10	10	10	10
l4	2	2	2	2	2	2	3	3	3	3	3	3	3	3	3	4	4	4	4	4	4	4	4
r1	1	1	1	1	1	1	2	2	2	2	2	2	2	2	2	3	3	3	3	3	3	3	3
r2	0,4	0,4	0,4	0,4	0,5	0,5	0,5	0,5	0,5	0,6	0,6	0,6	0,6	0,6	0,7	0,7	0,7	0,7	0,7	0,8	0,8	0,8	0,8
l1	15	•	•	•	•	•	•	•															
	20	•	•	•	•	•	•	•	•	•	•	•											
	25					•	•	•	•	•	•	•											
	30						•	•	•	•	•	•	•	•									
	35									•													
	40							•	•	•	•	•	•	•	•	•							
	50									•	•	•	•	•	•	•	•		•				
	60											•	•	•	•	•	•			•	•	•	
	67,5													•	•	•		•					
	80																•		•		•	•	•
100																				•	•	•	

GELEIDINGSBUS MET KRAAG UIT BRONS MET ZELFSMERENDE INZETSTUKKEN

2087.72 / 2086.70



MATERIAAL : brons met zelfsmerende inzetstukken

UITVOERING :

Ref. 2087.72 : met inzetstukken over de omtrek voor axiale montage

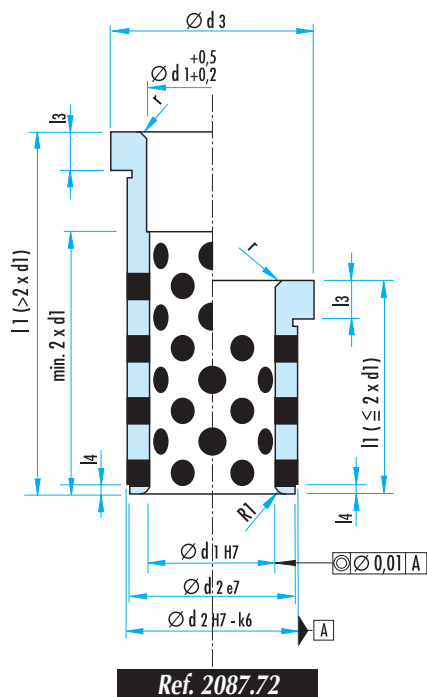
Ref. 2086.70 : met inzetstukken over de omtrek en de kraag, voor radiale en axiale montage.

MONTAGE : • **Ref. 2087.72 :**

- inpersen : boring d2 H7,

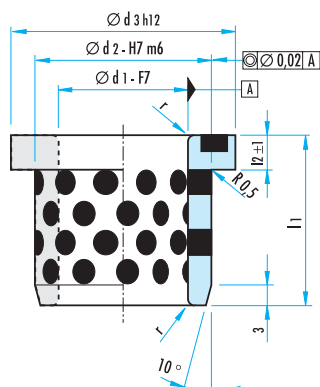
- paskleven, boring d2 G7 eventueel blokkeren met schroefstift zonder kop

• **Ref. 2086.70 :** inpersen boring d2 H7.



Ref. 2087.72

$\varnothing d_1$	9	10	12	14	15	16	18	20	22	24	30	32	40	42
$\varnothing d_2$	14	14	18	20	20	22	26	26	30	30	42	42	54	54
$\varnothing d_3$	16	16	23	25	25	27	31	31	35	35	47	47	60	60
r	0,5	0,5	1	1	1	2	2	2	3	3	3	3	3	3
l_3	3	3	6	6	6	6	6	6	6	6	6	6	10	10
l_4	1,5	1,5	2	2	2	2	2	2	3	3	4	4	5	5
12	•													
17	•	•	•	•	•	•	•	•	•	•				
22	•	•	•	•	•	•	•	•	•	•				
27	•	•	•	•	•	•	•	•	•	•	•	•		
36	•	•	•	•	•	•	•	•	•	•	•	•		
46				•	•	•	•	•	•	•	•	•		
56				•	•	•	•	•	•	•	•	•	•	•
66							•	•	•	•	•	•	•	•
76									•	•	•	•	•	•
86									•	•	•	•	•	•
96											•	•	•	•
116											•	•	•	•
136													•	•
156													•	•



Ref. 2086.70

Ref. 2086.70

$\varnothing d_1$	12	16	20	25	30	40	50	60
$\varnothing d_2$	18	22	28	33	38	50	62	75
$\varnothing d_3$	25	30	36	43	48	60	75	90
r	1	1	1	1	1	2	2	3
$l_1 \pm 0,2$	15	20	25	30	35	45	55	65
$l_2 \pm 0,1$	4	5	5	5	5	5	6	7

BESTELVOORBEELD :

Ref. 2087.72 $d_1 = 18, l_1 = 27 =$ **Ref. 2087.72.018.027**

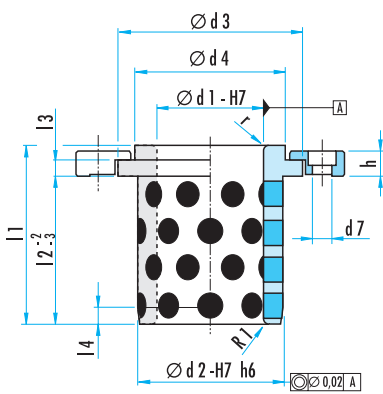
Ref. 2086.70 $d_1 = 25, l_1 = 30 =$ **Ref. 2086.70.025.030**

**GELEIDINGSBUS MET KRAAG UIT BRONS
MET ZELFSMERENDE INZETSTUKKEN
ISO 9448 - DIN 9834**

2082.70

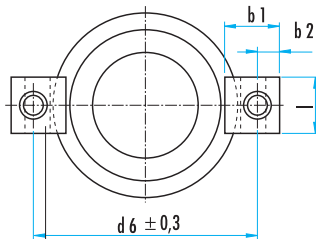


MATERIAAL : brons met zelfsmerende inzetstukken.
UITVOERING : geleverd zonder schroefhouders Ref. 2072.45, zie hieronder.
 Afzonderlijk te bestellen.
MONTAGE : aanbevolen opnameboring : H7.
 Gebruik met geleidingszuilen Ref. 2022.19, 2023.19 en 2022.25.



Ref. 2082.70

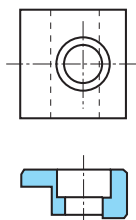
Ø d1	24/25	30/32	38/40	48/50	60/63	80	100	125	160
Ø d2	32	40	50	63	80	100	125	160	200
Ø d3	40	50	63	71	90	112	140	180	220
Ø d4	32	40	50	63	80	100	125	160	200
Ø d6	58	66	79	89	123	143	168	203	243
Ø d7	7	7	7	7	11,5	11,5	11,5	11,5	11,5
l1	40	50	63	71	80	100	125	160	200
l2	32	40	50	56	63	80	106	132	170
l3	6,3	6,3	6,3	6,3	10	10	10	10	10
l4	3	4	5	6,3	8	10	12,5	16	16
l	20	20	20	20	32	32	32	32	32
b1	20	20	20	20	32	32	32	32	32
b2	7,5	7,5	7,5	7,5	11	11	11	11	11
h	10	10	10	10	16	16	16	16	16
r	3	3	3	5	6	8	10	12	18



Ref. 2072.45

BESTELVOORBEELD :
 2082.70 d1 = 40 = **Ref. 2082.70.040**

SCHROEFHOUDERS DIN 9832 - Ref. 2072.45
 Gebruik met geleidingsbus Ref. 2082.70 zie hierboven.



Voor Ø d1	DIN 912	Réf.
24 → 50 mm	M6 x 16	2072.45.10
63 → 160 mm	M10 x 20	2072.45.16

GELEIDINGSBUS MET KRAAG UIT BRONS MET ZELFSMERENDE INZETSTUKKEN, SCHROEFBEVESTIGING - NAAMS NORM

2086.71 / 2082.71



MATERIAAL : brons met zelfsmerende inzetstukken

MONTAGE : boring H7, om in te persen.

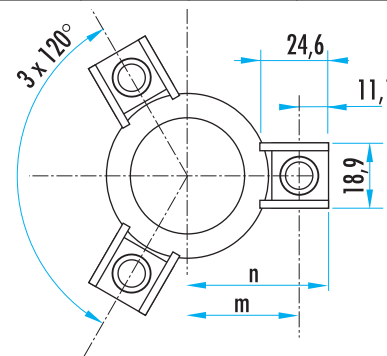
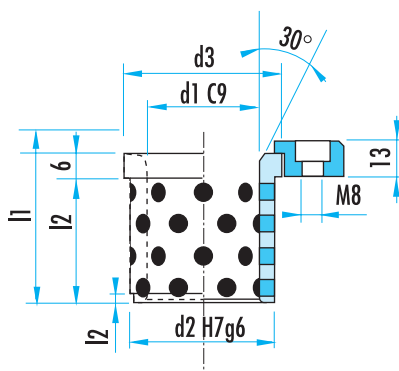
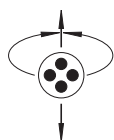
OPMERKING : met schroefbevestiging :

- voor de bus **Ref. 2086.71** : 3 flenzen met schroeven DIN 912 - M8 x 20
- afzonderlijk te bestellen - set flenzen : **Ref. 2072.47...**
- voor de bus **Ref. 2082.71** : 2 flenzen met schroeven DIN 912 - M10 x 20
- afzonderlijk te bestellen set flenzen : **Ref. 2072.46...**

Deze 2 bussen worden hoofdzakelijk gebruikt met de zuilen Ref. 2022.19 en 2023.19

Ref. 2086.71

Ø d1	25	32	40	50	63	80	100	125
Ø d2	32	40	50	63	80	100	125	160
Ø d3	40	50	63	71	90	112	140	180
l1	40	50	55	63	75	90	115	138
l2	4	4	5	6	8	10	12	12
m	25	34	40,5	44,5	54	65	79	99
n	36,1	45,1	51,6	55,6	65,1	76,1	90,1	110,1



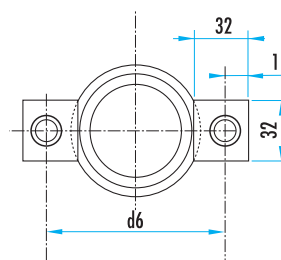
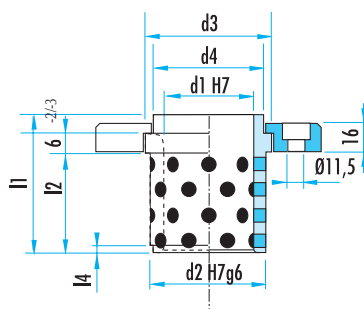
Ref. 2072.47

BESTELVOORBEELD :
Ref. 2086.71, d1 = 32
= **Ref. 2086.71.032**



Ref. 2082.71

Ø d1 H7	25	32	40	50	63	80	100	125
Ø d2 H7g6	32	40	50	63	80	100	125	160
Ø d3	40	50	63	71	90	112	140	180
Ø d4	32	40	50	63	80	100	125	160
Ø d6	75	83	93	106	123	143	168	208
l1	40	50	63	71	80	100	125	160
l2	34	40	50	56	63	80	106	132
l4	4	4	5	6	8	10	12	12
r	3	3	3	5	6	8	10	12



Ref. 2072.46

BESTELVOORBEELD :
Ref. 2082.71, d1 = 125
= **Ref. 2082.71.125**

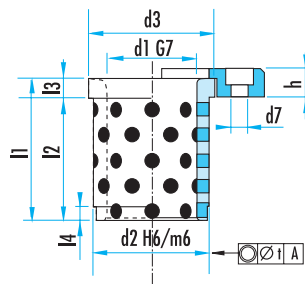
GELEIDINGSBUS MET KRAAG UIT BRONS MET ZELFSMERENDE INZETSTUKKEN - SCHROEFBEVESTIGING - AFNOR NORM

2102.70



MATERIAAL : brons met zelfsmerende inzetstukken
UITVOERING : bevestiging met 2 halve flenzen - afzonderlijk te bestellen : Ref. 2073.45...
OPMERKING : deze bussen kunnen gebruikt worden met volgende zuilen :

- AFNOR - Ref. 2022.25.
- ISO 9182.3 / DIN 9833 - Ref. 2022.19 en 2023.19.

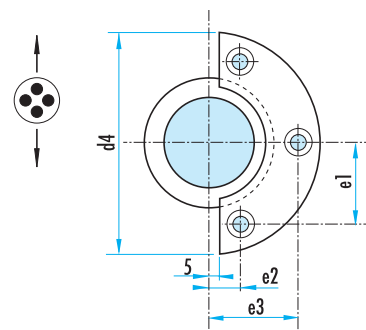


Ø d1 G7	25	32	40	50	63	80	100
Ø d2 H6/m6	35	44	52	63	80	100	125
t	+ 0,01	+ 0,01	+ 0,02	+ 0,02	+ 0,02	+ 0,02	+ 0,02
Ø d3	40	50	60	71	90	112	140
Ø d4	72	80	100	125	140	180	200
Ø d7	7	7	7	9	11,5	14	14
l1	40	50	63	80	100	125	160
l2	35	44	55	70	88	109	140
l3	5	6	8	10	12	16	20
l4	5	8	8	8	10	10	10
h	10	12	12	16	20	25	32
e1	20	25	38,5	46	55	70	81
e2	20	21	14	17	17	20	25
e3	-	-	41	49	57,5	72	85

d1	Schroef DIN 912	Ref. 2073.45...
25	M6 x 16	.025
32	M6 x 16	.032
40	M6 x 16	.040
50	M8 x 20	.050
63	M10 x 25	.063
80	M12 x 30	.080
100	M12 x 30	.100

BESTELVOORBEELD :

Ref. 2102.70, d1 = 40 = Ref. 2102.70.040

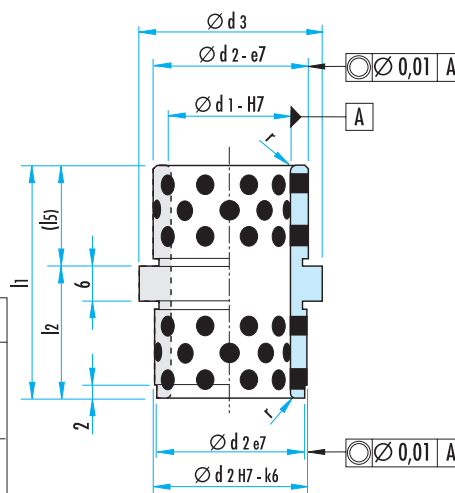


GELEIDINGSBUS UIT BRONS MET ZELFSMERENDE INZETSTUKKEN MET MIDDENKRAAG

2087.71



MATERIAAL : brons met zelfsmerende inzetstukken.
MONTAGE : boring H7.
UITVOERING : met centrale kraag.



Ø d1	14/15	18/20	22/24	30/32
Ø d2	20	26	30	42
Ø d3	25	31	35	47
r	1	1,5	2	2
l1	26	39	49	63
l2	17	22	27	36
l5	9	17	22	27

BESTELVOORBEELD :

Ref. 2087.71 d1 = 20, l2 = 22 = Ref. 2087.71.020.022

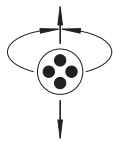
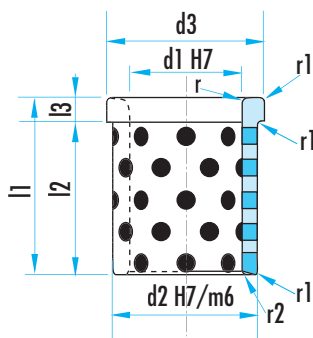
**GELEIDINGSBUS MET KRAAG
UIT BRONS MET ZELFSMERENDE
INZETSTUKKEN**

2085.72



MATERIAAL : brons met zelfsmerende inzetstukken.

MONTAGE : voor boring d2 H7 / m6.



d1	25	30	40	50	60	65	65	80	80	100	100
d2	35	40	55	65	75	80	80	100	100	120	120
d3	45	50	65	75	85	90	90	110	110	130	130
r	10	20	20	20	20	20	20	20	20	20	20
r1	1	1	2	2	2	2	2	2	2	2	2
r2	2	2	2	2	2	2	2	2	2	3	3
l3	7	10	10	10	10	10	10	10	10	10	10
l2	33	40	60	70	70	70	110	90	130	90	130
l1	40	50	70	80	80	80	120	100	140	100	140

OM TE BESTELLEN :

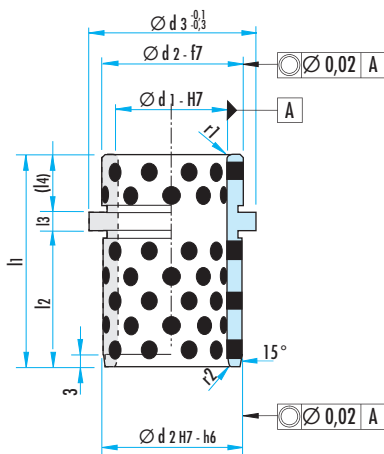
Ref. 2085.72, d1 = 25, l1 = 40 = Ref. 2085.72.025.040

2087.73



MATERIAAL : brons met zelfsmerende inzetstukken.

MONTAGE : voor boring d2 H7 / m6.



d1	25	30	40	40	50	50	60	63	63	63
d2	35	42	50	50	63	63	80	80	80	80
d3	40	47	60	60	72	72	86	90	90	90
r1	3	3	4	4	4	4	3	4	4	4
r2	2	2	2	2	3	3	3	3	3	3
l4	11,5	11,5	18,5	18,5	24,5	28,5	21,5	31,5	29,5	37,5
l3	7,5	7,5	6	6	8	8	7,5	8	8	8
l2	24	24	35,5	39,5	44,5	55,5	49	55,5	62,5	62,5
l1	43	43	60	64	77	92	78	95	100	108

OM TE BESTELLEN :

Ref. 2087.73, d1 = 25, l1 = 43 = Ref. 2087.73.025.043