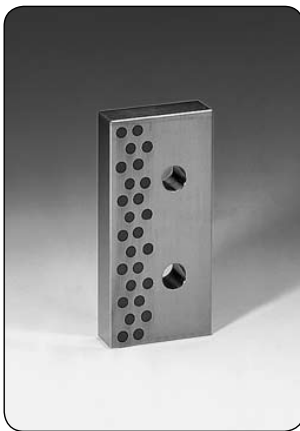
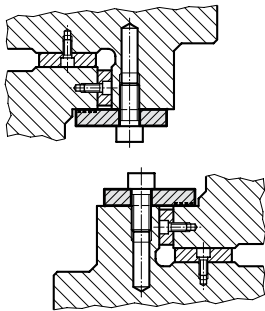


**OPLEGSTUK**

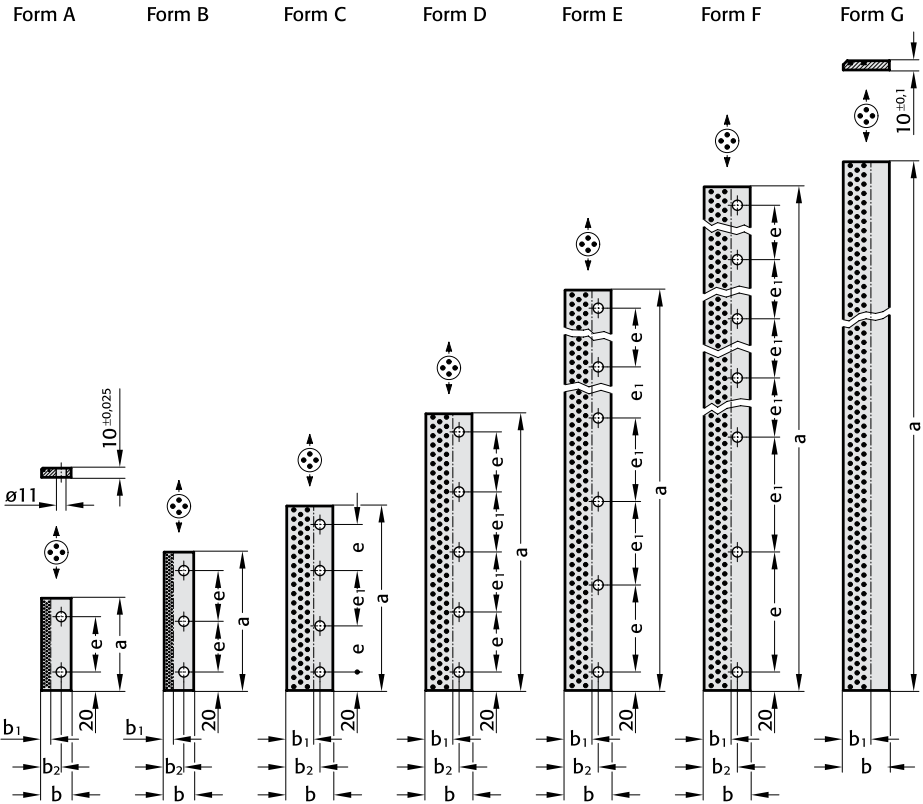
2961.78



Einbaubeispiel:



2961.78.



**Werkstoff:**

Bronze mit Festschmierstoff, wartungsarm.

**Hinweis:**

Lieferung ohne Schrauben.

**Befestigung:**

Zylinderschraube  
DIN EN ISO 4762  
M10×25 verwenden.



Gleitrichtung  
Festschmierstoff-Einsätze  
(Ausschnitt)

2961.78.

Bestell-Nr.	Form	a	b	b <sub>1</sub>	b <sub>2</sub>	e	e <sub>1</sub>	Anzahl Bohrungen
2961.78.032.0100	A	100	32	10	21	60	-	2
0150	B	150	-	-	-	55	-	3
0160	B	160	-	-	-	60	-	3
2961.78.050.0200	C	200	50	30	36	50	60	4
0250	C	250	-	-	-	70	70	4
0300	D	300	-	-	-	65	65	5
0350	D	350	-	-	-	80	75	5
0400	D	400	-	-	-	90	90	5
0500	E	500	-	-	-	95	90	6
0600	E	600	-	-	-	115	110	6
0800	F	800	-	-	-	130	125	7
0605	G	605	-	-	-	-	-	-
1005	G	1005	-	-	-	-	-	-

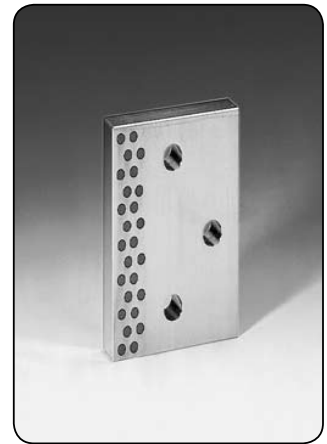
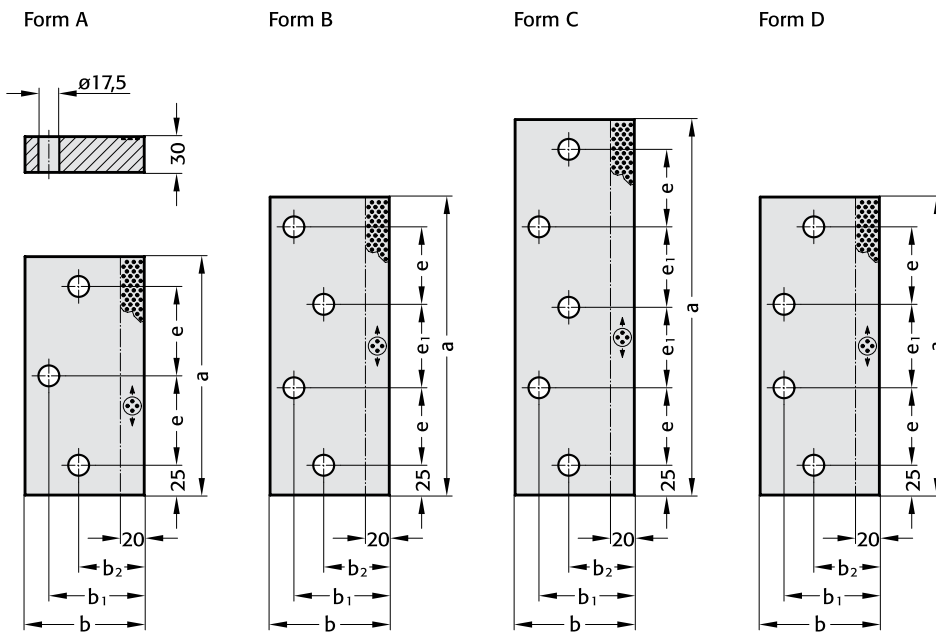
**Bestell-Beispiel**

Deckleiste = 2961.78.  
 b = 32 mm = 032.  
 l = 160 mm = 0160  
 Bestell-Nummer = 2961.78.032.0160

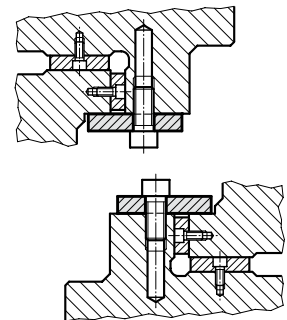
**OPLEGSTUK**

2961.82

2961.82.



Einbaubeispiel:



2961.82.

Bestell-Nr.	Form	b	a	b <sub>1</sub>	b <sub>2</sub>	e	e <sub>1</sub>	Anzahl Bohrungen
2961.82.075.200	A	75	200	55	40	75	-	3
2961.82.075.250	B	75	250			65	70	4
2961.82.075.250.1	D	75	250			65	70	4
2961.82.075.315	C	75	315			65	67,5	5
2961.82.075.350	C	75	350			75	75	5
2961.82.075.400	C	75	400			90	85	5
2961.82.075.450	C	75	450			100	100	5
2961.82.100.200	A	100	200	80	55	75	-	3
2961.82.100.250	B	100	250			65	70	4
2961.82.100.250.1	D	100	250			65	70	4
2961.82.100.315	C	100	315			65	67,5	5
2961.82.100.350	C	100	350			75	75	5
2961.82.100.400	C	100	400			90	85	5
2961.82.100.450	C	100	450			100	100	5
2961.82.125.200	A	125	200	105	65	75	-	3
2961.82.125.250	B	125	250			65	70	4
2961.82.125.250.1	D	125	250			65	70	4
2961.82.125.315	C	125	315			65	67,5	5
2961.82.125.350	C	125	350			75	75	5
2961.82.125.400	C	125	400			90	85	5
2961.82.125.450	C	125	450			100	100	5
2961.82.150.200	A	150	200	130	65	75	-	3
2961.82.150.250	B	150	250			65	70	4
2961.82.150.250.1	D	150	250			65	70	4
2961.82.150.315	C	150	315			65	67,5	5
2961.82.150.350	C	150	350			75	75	5
2961.82.150.400	C	150	400			90	85	5
2961.82.150.450	C	150	450			100	100	5

Werkstoff:

Stahl, oberflächengehärtet. Gleitflächen mit eingelagertem Festschmierstoff.

Hinweis:

Lieferung ohne Schrauben.

Befestigung:

Zylinderschrauben  
DIN EN ISO 4762  
M16×50



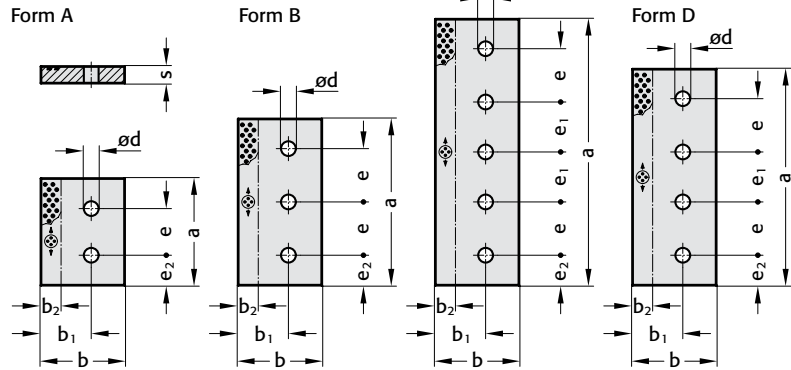
Gleitrichtung  
Festschmierstoff-Einsätze  
(Ausschnitt)

**OPLEGSTUK  
VDI**

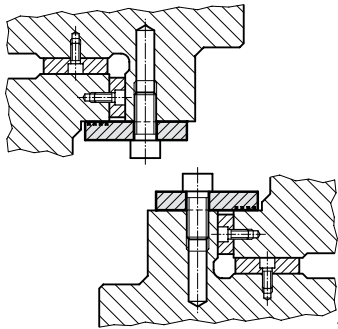
2961.74



**2961.74.**



**Einbaubeispiel:**



**Werkstoff:**

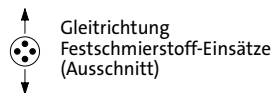
Bronze mit Festschmierstoff, wartungsarm.

**Hinweis:**

Lieferung ohne Schrauben.

**Befestigung:**

Zylinderschrauben DIN EN ISO 4762  
 M10×30  
 M12×40  
 M16×50  
 M16×60  
 M20×70  
 M24×70 verwenden.



**Bestell-Beispiel:**

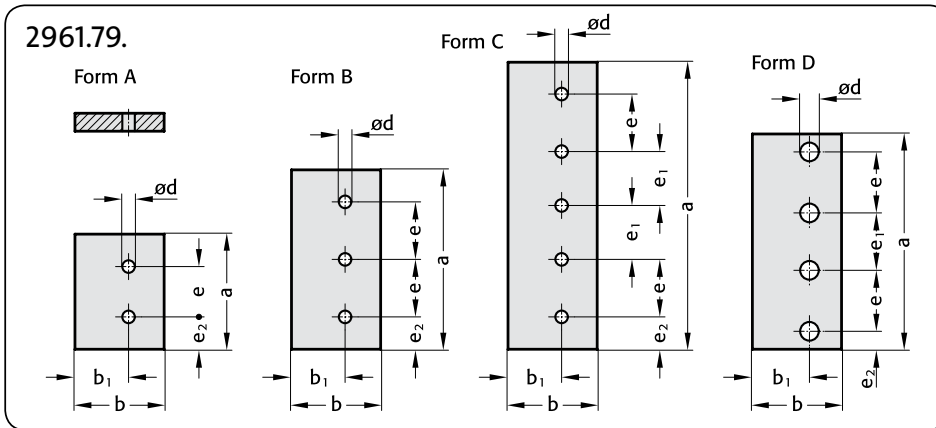
Deckleiste	=	2961.74.
b = 125 mm	=	125.
s = 25 mm	=	25.
a = 160 mm	=	160
Bestell-Nummer	=	2961.74.125.25.160

**2961.74.**

Bestell-Nr.	Form	b	s	a	b <sub>2</sub>	b <sub>1</sub>	d	e	e <sub>1</sub>	e <sub>2</sub>	Anzahl Bohrungen
2961.74.035.10.	160 A	35	10	160	10	20	11	70	-	45	2
	200			200				110	-		
	250			250				80	-		3
2961.74.045.15.	160 A	45	15	160	15	30	13,5	70	-		2
	200			200				110	-		
	250			250				80	-		3
2961.74.055.15.	160 A	55	15	160	20	35	17,5	70	-		2
	200			200				110	-		
	250			250				80	-		3
2961.74.075.25.	160 A	75	25	160	25	40	17,5	70	-		2
	200			200				110	-		
	250			250				80	-		3
2961.74.085.28.	240 B	85	28	240	30	60	22	95	-	25	3
	300 D			300				85	80		4
	350			350				100	100		
	400			400				115	120		
	450 C			450				100	100		5
2961.74.085.30.	160 A	85	30	160	30	60	22	70	-	45	2
	200			200				110	-		
	250			250				80	-		3
	300 B			300				105	-		
	350			350				130	-		
	400 C			400				80	75		5
2961.74.100.25.	160 A	100	25	160	30	60	17,5	70	-	45	2
	200			200				110	-		
	250 B			250				80	-		3
	400 C			400				80	75		5
2961.74.100.30.	160 A	100	30	160	30	60	22	70	-	45	2
	200			200				110	-		
	250 B			250				80	-		3
	400 C			400				80	75		5
2961.74.125.25.	160 A	125	25	160	30	75	17,5	70	-	45	2
	200			200				110	-		
	250 B			250				80	-		3
	300 D			300		80	26	85	80	25	4
	350			350				100	100		
	400 C			400		75	17,5	80	75	45	5
	400.1 D			400		80	26	115	120	25	4
	450 C			450				100	100		5
	500			500				110	115		
2961.74.125.30.	160 A	125	30	160	30	75	22	70	-	45	2
	200			200				110	-		
	250 B			250				80	-		3
	300			300				105	-		
	350			350				130	-		
	400 C			400				80	75		5
	450			450				80	95	50	
	500			500				80	120		

**OPLEGSTUK UIT STAAL VDI**

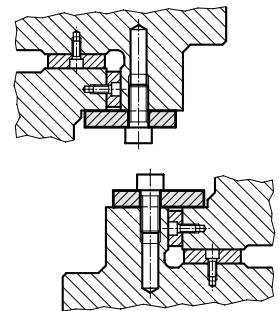
2961.79



2961.79.

Bestell-Nr.	Form	b	s	a	b <sub>1</sub>	d	e	e <sub>1</sub>	e <sub>2</sub>	Anzahl Bohrungen
2961.79.035.10.160	A	35	10	160	20	11	70	-	45	2
200				200			110	-		
250	B			250			80	-		3
2961.79.045.15.160	A	45	15	160	30	13,5	70	-		2
200				200			110	-		
250	B			250			80	-		3
2961.79.055.15.160	A	55	15	160	35	17,5	70	-		2
200				200			110	-		
250	B			250			80	-		3
2961.79.075.25.160	A	75	25	160	40	17,5	70	-		2
200				200			110	-		
250	B			250			80	-		3
2961.79.085.28.240	B	85	28	240	60	22	95	-	25	3
300	D			300			85	80		4
350				350			100	100		
400				400			115	120		
450	C			450			100	100		5
2961.79.085.30.160	A	85	30	160	60	22	70	-	45	2
200				200			110	-		
250	B			250			80	-		3
300				300			105	-		
350				350			130	-		
400	C			400			80	75		5
2961.79.100.25.160	A	100	25	160	60	17,5	70	-	45	2
200				200			110	-		
250	B			250			80	-		3
400	C			400			80	75		5
2961.79.100.30.160	A	100	30	160	60	22	70	-	45	2
200				200			110	-		
250	B			250			80	-		3
400	C			400			80	75		5
2961.79.125.25.160	A	125	25	160	75	17,5	70	-	45	2
200				200			110	-		
250	B			250			80	-		3
300	D			300	80	26	85	80	25	4
350				350			100	100		
400	C			400	75	17,5	80	75	45	5
400.1	D			400	80	26	115	120	25	4
450	C			450			100	100		5
500				500			110	115		
2961.79.125.30.160	A	125	30	160	75	22	70	-	45	2
200				200			110	-		
250	B			250			80	-		3
300				300			105	-		
350				350			130	-		
400	C			400			80	75		5
450				450			80	95	50	
500				500			80	120		

Einbaubeispiel:



Werkstoff:

Stahl, oberflächengehärtet.

Hinweis:

Lieferung ohne Schrauben.

Befestigung:

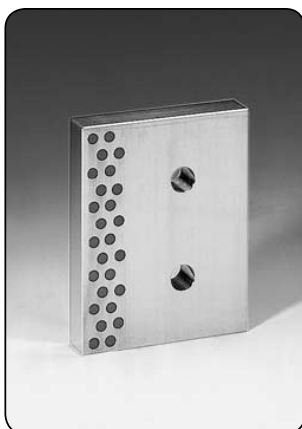
Zylinderschrauben  
DIN EN ISO 4762  
M10×30  
M12×40  
M16×50  
M16×60  
M20×70  
M24×70  
verwenden.

Bestell-Beispiel:

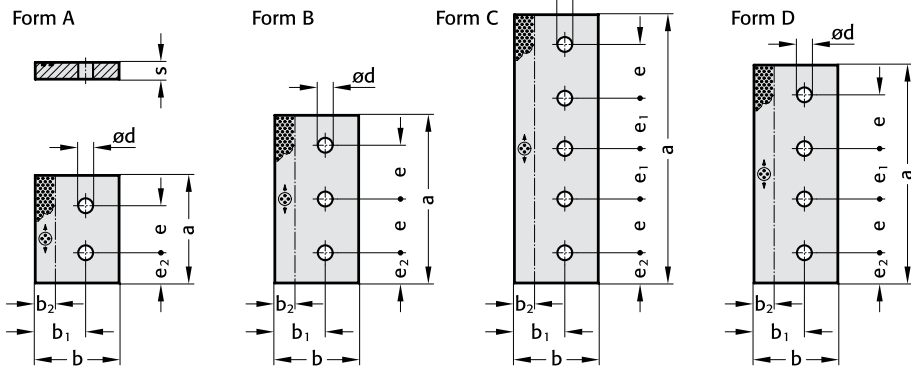
Deckleiste = 2961.79.  
b = 35 mm = 035.  
s = 10 mm = 10.  
a = 160 mm = 160  
Bestell-Nr. = 2961.79.035.10.160

**OPLEGSTUK UIT STAAL  
VDI 3357**

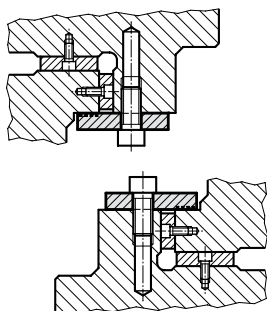
2961.81



2961.81.



Einbaubeispiel:



Werkstoff:

Stahl, oberflächengehärtet.  
Gleitflächen mit eingelager-  
tem Festschmierstoff.

Hinweis:

Lieferung ohne Schrauben.

Befestigung:

Zylinderschrauben  
DIN EN ISO 4762  
M10×30  
M12×40  
M16×50  
M16×60  
M20×70  
M24×70 verwenden.



Gleitrichtung  
Festschmierstoff-Einsätze  
(Ausschnitt)

2961.81.

Bestell-Nr.	Form	b	s	a	b <sub>2</sub>	b <sub>1</sub>	d	e	e <sub>1</sub>	e <sub>2</sub>	Anzahl Bohrungen
2961.81.035.10.160	A	35	10	160	10	20	11	70	-	45	2
2961.81.035.10.200	A			200				110	-		2
2961.81.035.10.250	B			250				80	-		3
2961.81.045.15.160	A	45	15	160	15	30	13,5	70	-	45	2
2961.81.045.15.200	A			200				110	-		2
2961.81.045.15.250	B			250				80	-		3
2961.81.055.15.160	A	55	15	160	20	35	17,5	70	-	45	2
2961.81.055.15.200	A			200				110	-		2
2961.81.055.15.250	B			250				80	-		3
2961.81.075.25.160	A	75	25	160	25	40	17,5	70	-	45	2
2961.81.075.25.200	A			200				110	-		2
2961.81.075.25.250	B			250				80	-		3
2961.81.085.28.240	B	85	28	240	30	60	22	95	-	25	3
2961.81.085.28.300	D			300				85	80		4
2961.81.085.28.350	D			350				100	100		4
2961.81.085.28.400	D			400				115	120		4
2961.81.085.28.450	C			450				100	100		5
2961.81.085.30.160	A	85	30	160	30	60	22	70	-	45	2
2961.81.085.30.200	A			200				110	-		2
2961.81.085.30.250	B			250				80	-		3
2961.81.085.30.300	B			300				105	-		3
2961.81.085.30.350	B			350				130	-		3
2961.81.085.30.400	C			400				80	75		5
2961.81.100.25.160	A	100	25	160	30	60	17,5	70	-	45	2
2961.81.100.25.200	A			200				110	-		2
2961.81.100.25.250	B			250				80	-		3
2961.81.100.25.400	C			400				80	75		5
2961.81.100.30.160	A	100	30	160	30	60	22	70	-	45	2
2961.81.100.30.200	A			200				110	-		2
2961.81.100.30.250	B			250				80	-		3
2961.81.100.30.400	C			400				80	75		5
2961.81.125.25.160	A	125	25	160	30	75	17,5	70	-	45	2
2961.81.125.25.200	A			200				110	-		2
2961.81.125.25.250	B			250				80	-		3
2961.81.125.25.300	D			300		80	26	85	80	25	4
2961.81.125.25.350	D			350				100	100		4
2961.81.125.25.400	C			400		75	17,5	80	75	45	5
2961.81.125.25.400.1	D			400		80	26	115	120	25	4
2961.81.125.25.450	C			450				100	100		5
2961.81.125.25.500	C			500				110	115		5
2961.81.125.30.160	A	125	30	160	30	75	22	70	-	45	2
2961.81.125.30.200	A			200				110	-		2
2961.81.125.30.250	B			250				80	-		3
2961.81.125.30.300	B			300				105	-		3
2961.81.125.30.350	B			350				130	-		3
2961.81.125.30.400	C			400				80	75		5
2961.81.125.30.450	C			450				80	95	50	5
2961.81.125.30.500	C			500				80	120		5