

CENTREEREENHEID ≈ ISO 8406

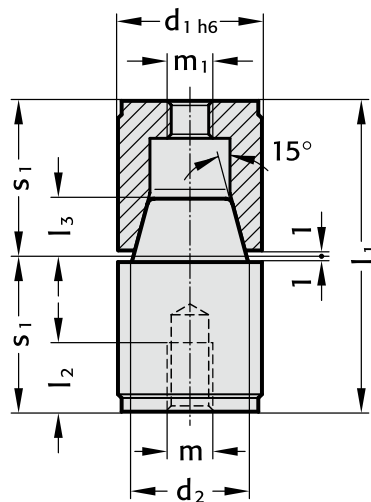
2442.12



MATERIAAL : gehard staal 1.2379, hardheid : 58 - 62 HRC.

UITVOERING : conische eenheid uit 2 delen.

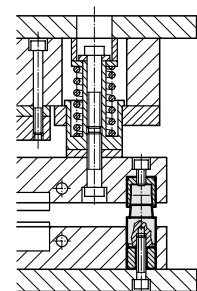
OPMERKING : deze centreereenheden laten toe de herhaalnauwkeurigheid te verhogen in matrijzen, vormen, gereedschappen.



Ø d1	Ø d2	l1	l2	l3	m	m1	s1	Ref.
12	8	34	6	4	M 4	M 4	17	2442.12.012.034
14	10	34	7,5	6	M 5	M 5	17	2442.12.014.034
16	10	34	7,5	6	M 5	M 5	17	2442.12.016.034
20	15	54	12	9	M 8	M 8	27	2442.12.020.034
25	20	54	12	10	M 8	M 8	27	2442.12.025.054
26	20	54	12	10	M 8	M 8	27	2442.12.026.054
30	25	72	15	14	M 10	M 10	36	2442.12.030.072
32	25	72	15	14	M 10	M 10	36	2442.12.032.072
42	35	92	15	18	M 10	M 10	46	2442.12.042.092

BESTELVOORBEELD :

Ref. 2442.12, d1 = 25, l1 = 54 = Ref. 2442.12.025.054

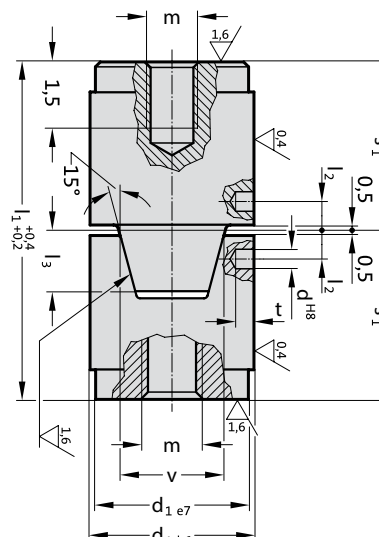


VLAKKE CENTREEREENHEID

2442.13



Ø d1	Ø d	l1	l2	l3	v	s1	t	m	Ref.
30	4	72	5	10	18	36	5	M 10	2442.13.030.072
42	5	92	6	14	23	46	7	M 10	2442.13.042.092
54	6	112	8	17	30	56	8	M 12	2442.13.054.112
80	8	152	8	27	42	76	11	M 16	2442.13.080.152



CENTREERCONUS ≈ ISO 8406

611



MATERIAAL : gelegeerd staal met nikkel, chroom, molibdeen, gecementeerd, gehard.
TREKSPANNING : 110-130 daN/mm².

HARDHEID OPPERVLAK : 60-64 HRC.

De centreerconus Ref. 611. wordt gebruikt om een heel nauwkeurige hercentering te bekomen op het einde van de slag, bij het sluiten van de spuitvorm.

Hij kan eveneens aangewend worden voor het vormen van rubber.

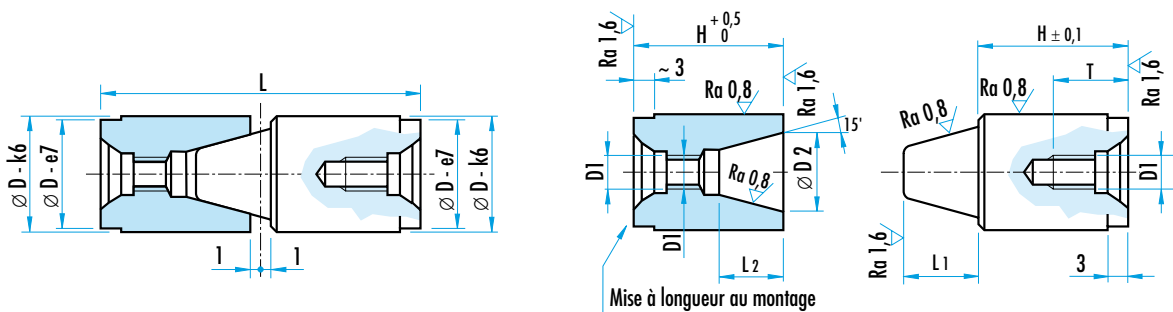
De toleranties, toegepast op de lengte van het mannelijk gedeelte zijn voorzien voor onmiddellijke plaatsing, van de genormaliseerde platen met overeenstemmende dikte na boring in lijn.

Indien nodig gebeurt het op lengte brengen op het vrouwelijk gedeelte (fig. 1).

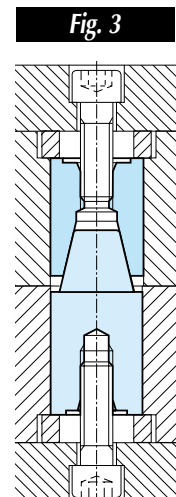
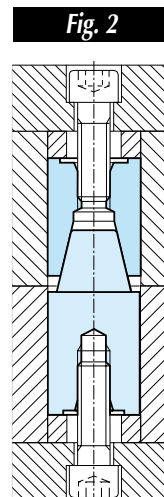
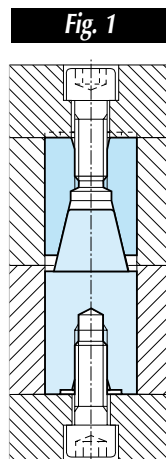
Voor dickere platen is het aanbevolen om, in plaats van blinde boringen, tussenringen te voorzien (fig.2 en 3).



Ø D	12	16	20	25	32	40	50
D1	M4	M5	M8	M8	M10	M10	M12
T	12	13	20	20	24	24	24
L2	8	10	14	15	21	26	26
L1	5	8	10	12	15	20	20
Ø D2	8	11	14	18	24	30	40
L	40	50	64	64	80	100	100
H	19	24	31	31	39	49	49
Ref.	611.12	611.16	611.20	611.25	611.32	611.40	611.50



op aanvraag en per hoeveelheden



CENTREEREINHEID

2441.11



Werkstoff:

Zentriereinheiten: 16 Mn Cr 5
nitriert
600⁺⁵⁰ HV 50

Abstimmsscheibe: C 45 oder ähnlich

Hinweis:

2441.11.0./1/2

Zentriereinheit inkl. Abstimmsscheibe wird montiert ausgeliefert.

Lieferung mit Schrauben.

2441.11./1/2

Abstimmsscheibe separat bestellen.

Lieferung ohne Schrauben.

2441.11.0.

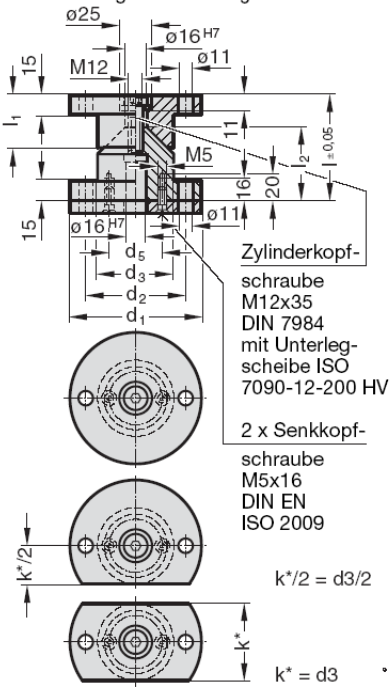
Zentriereinheit mit Abstimmsscheibe.

2441.11.0.□□□.1

Zentriereinheit mit Abstimmsscheibe und mit einseitiger Abflachung.

2441.11.0.□□□.2

Zentriereinheit mit Abstimmsscheibe und mit beidseitiger Abflachung.



2441.11.

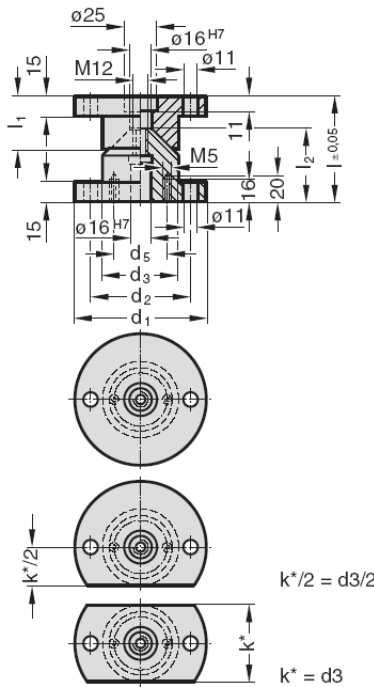
Zentriereinheit ohne Abstimmsscheibe.

2441.11.□□□.1

Zentriereinheit mit einseitiger Abflachung, ohne Abstimmsscheibe.

2441.11.□□□.2

Zentriereinheit mit beidseitiger Abflachung ohne Abstimmsscheibe.



2441.11.3.

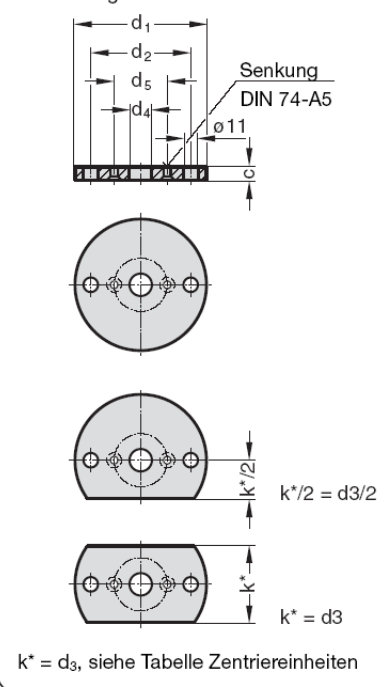
Abstimmsscheibe ohne Abflachung.

2441.11.3.□□□.1

Abstimmsscheibe mit einseitiger Abflachung.

2441.11.3.□□□.2

Abstimmsscheibe mit beidseitiger Abflachung.



2441.11.0.

2441.11.0.□□□.1

2441.11.0.□□□.2

Bestell-Nr.	d ₁	d ₂	d ₃	l	l ₁	l ₂	d ₅
2441.11.0.100	100	76	58	80	40	55	40,5
120	120	96	78	90	50	65	50,5
100.1	100	76	58	80	40	55	40,5
120.1	120	96	78	90	50	65	50,5
100.2	100	76	58	80	40	55	40,5
120.2	120	96	78	90	50	65	50,5

2441.11.

2441.11.□□□.1

2441.11.□□□.2

Bestell-Nr.	d ₁	d ₂	d ₃	l	l ₁	l ₂	d ₅
2441.11.100	100	76	58	80	40	55	40,5
120	120	96	78	90	50	65	50,5
100.1	100	76	58	80	40	55	40,5
120.1	120	96	78	90	50	65	50,5
100.2	100	76	58	80	40	55	40,5
120.2	120	96	78	90	50	65	50,5

2441.11.3.

2441.11.3.□□□.1

2441.11.3.□□□.2

Bestell-Nr.	d ₁	d ₂	d ₄	c	d ₅
2441.11.3.100	100	76	17	10	40,5
105	105	76	18	5,5	40,5
120	120	96	17	10	50,5
125	125	96	18	5,5	50,5
2441.11.3.100.1	100	76	17	10	40,5
120.1	120	96	17	10	50,5
2441.11.3.100.2	100	76	17	10	40,5
120.2	120	96	17	10	50,5

CENTREEREENHEID CNOMO - NORM

2441.13.



Werkstoff:

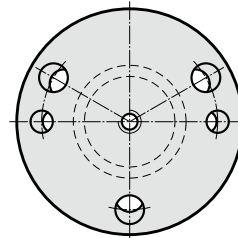
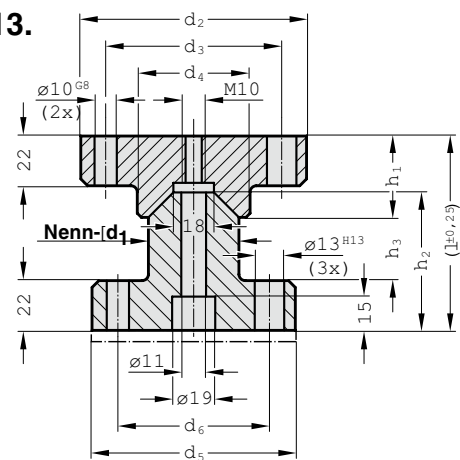
Zentriereinheit: 16 Mn Cr 5
nitriert
600+50 HV 50

Abstimscheibe: 100 Cr 6

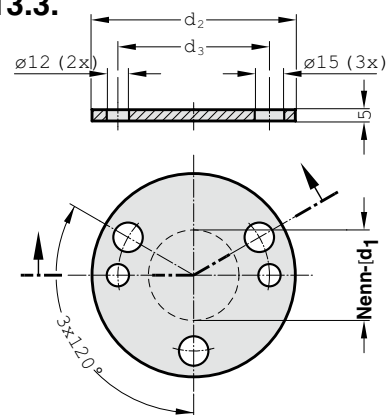
Hinweis:

2441.13.3. Abstimscheibe extra bestellen.
Lieferung ohne Schrauben und Stifte.

2441.13.



2441.13.3.



2441.13. Zentriereinheiten

Bestell-Nr.	Nenn-[d ₁]	d ₂	d ₃	d ₄	d ₅	d ₆	h ₁	h ₂	h ₃	(l)
2441.13.040	40	100	79	50	90	67	36	61	28	(86)
060	60	125	104	70	110	89	46	61	18	(96)

2441.13.3. Abstimscheiben

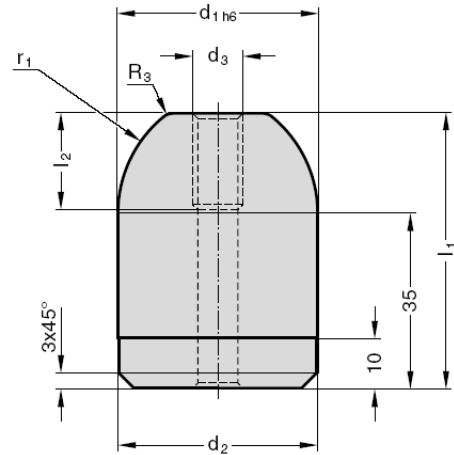
Bestell-Nr.	Nenn-[d ₁]	d ₂	d ₃
2441.13.3.040	40	90	67
060	60	110	89

CENTREERBOUT VW - NORM

2445.10.



2445.10.



Beschreibung:

Einzelteile, Baugruppen und Hilfsmittel werden mittels Basislöchern wiederholbar in genau fixierter Lage auf Bearbeitungs- und Messmaschinen sowie Werkzeugkomponenten zentriert.

Werkstoff:

Stahl, gehärtet

Hinweis:

Lieferung ohne Schrauben

Befestigung:

Zylinderschrauben DIN EN ISO 4762 verwenden.
M6x60
M8x70

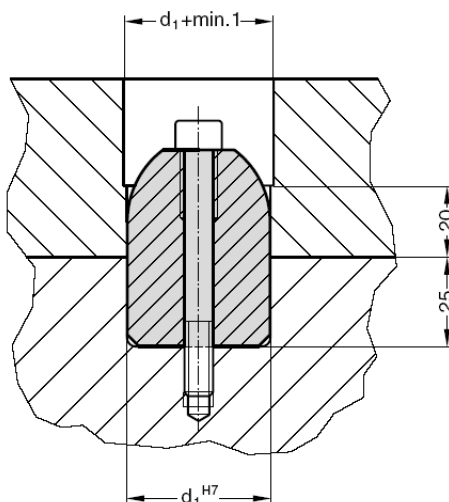
2445.10.

Bestell-Nr.	d ₁	d ₂	d ₃	l ₁	l ₂	r ₁
2445.10.022	22	21,95	M 8	45	16	15
032	32	31,95	M10	50	20	20
040	40	39,95	M10	55	20	25
050	50	49,95	M10	55	20	25

Bestell-Beispiel:

Zentrierbolzen nach VW-Norm = 2445.10.
d₁ = 22 mm = 022
Bestell-Nummer = 2445.10.022

Einbaubeispiel 1:



Einbaubeispiel 2:

