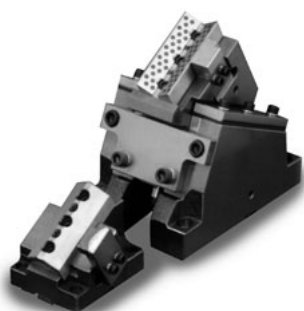


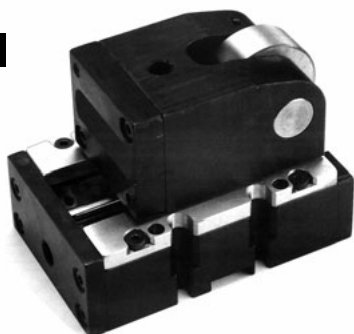
## SLEDES VOOR DE FABRICATIE VAN GROTE PERSWERKTUIGEN



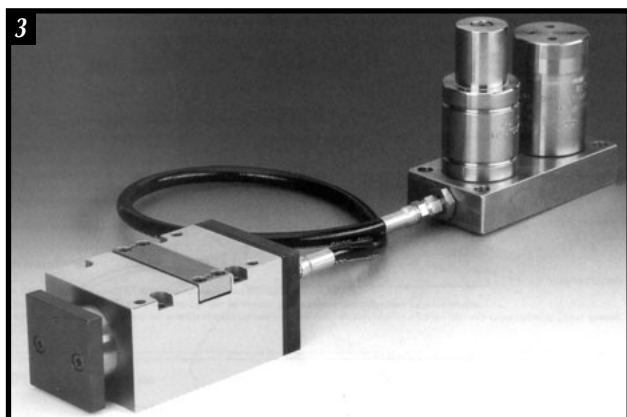
1



2



3



Voor grote werktuigen, meer bepaald in de automobielandustrie, zoekt men meer en meer om de werktijd te verkorten en om bijkomende operaties uit te voeren, gebruik makend van dezelfde verticale beweging van de pers. Dit vermindert de werkingskosten en de kosten van het machinepark. Deze producten zijn in volle ontwikkeling en hun normalisatie zoekt zijn weg : een evolutie in de toekomst is dus niet uitgesloten.

### 1) Slede met nok

- basis en sokkel uit gietijzer GS 45,
  - nok uit gietijzer (monobloc) of uit brons (moduleerbaar) met zelfsmurende inzetstukken
- Verscheidene varianten :
- moduleerbaar of monobloc,
  - beveiliging voor terugkeer al dan niet door gebruiker aan te wenden.

3 mogelijkheden :

- horizontaal : werkingshoek : 45 / 40 / 35°,
- hangend : werkingshoek : 0 / 10 / 20 / 30 / 40 / 50 / 60 / 70°,
- onderhoekse positie : werkingshoek : 5 / 10 / 15 / 20°.

### 2) Slede met rol

Vervolledigt het gamma van sledes met nok en laat toe de optimale hoek te vinden om het werkstuk te realiseren.

### 3. Autonome hydraulische slede

Systeem opnemer - ontvanger.

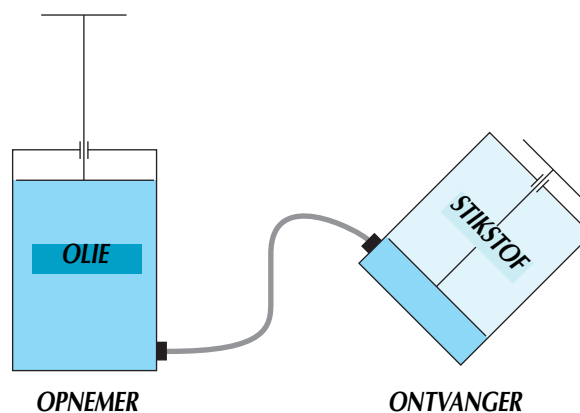
Kan in alle posities functioneren.

De druk uitgeoefend op het drukstuk van de opnemer start de werking van de ontvanger die de beweging van de slede voortbrengt.

In geval van een overkoers op het drukstuk van de opnemer, slaat een accumulator het overschot op.

Meerdere oplossingen laten toe om één of meerdere snij- en vormbewerkingen in eender welke richting te realiseren.

Dit systeem gebaseerd op beproefde techniek van gascilinders wordt een standaard-onderdeel van een moderne gereedschapstechniek voor de automobielandustrie en misschien in de toekomst voor de spuitvormen en de algemene mechanische constructie.



GEDETAILLERDE DOCUMENTATIE OP AANVRAAG