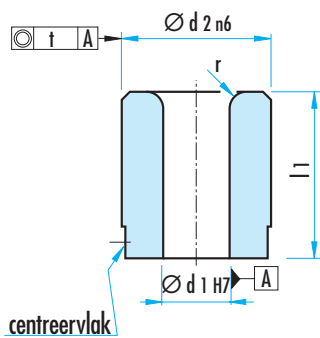


**GELEIDINGSBUS VOOR PONSNIPEL
DIN 9845 C**

Vorm C : 262.1



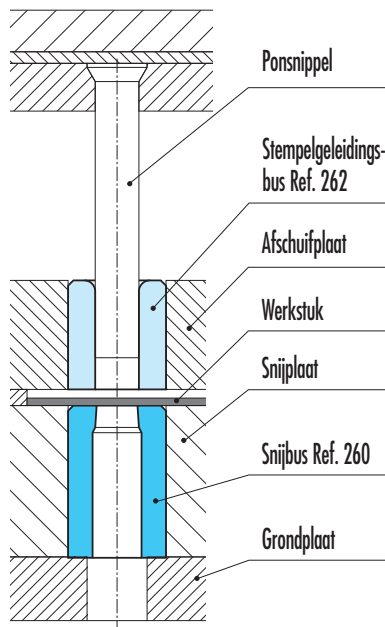
MATERIAAL : WS staal.
HARDHEID : 740 ± 40 HV10.
UITVOERING : Ø d1 en d2 fijn geslepen.



d1H7	grad.	d2n6	t	l1	r
0,5 - 1,0	0,05	5	0,01	9	1
1,1 - 2,0	0,05	6	0,01	12	1
2,1 - 3,0	0,05	7	0,01	12	1
3,1 - 4,0	0,1	8	0,01	12	1
4,1 - 5,0	0,1	10	0,01	16	1
5,1 - 6,0	0,1	12	0,02	16	1,5
6,1 - 8,0	0,1	15	0,02	20	1,5
8,1 - 10,0	0,1	18	0,02	20	2
10,1 - 12,0	0,1	22	0,02	28	2
12,1 - 15,0	0,1	26	0,02	28	2
15,1 - 18,0	0,5	30	0,02	36	2

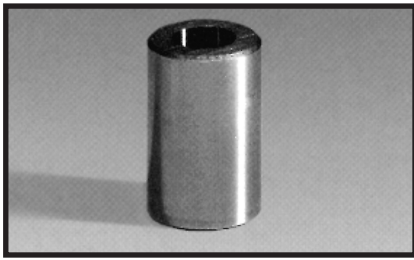
BESTELVOORBEELD :

262.1 d1 = 2,4, l1 = 12 = Ref. 262.1.0240.012



**SNIJBUS MET OF ZONDER KRAAG
DIN 9845 A/B**

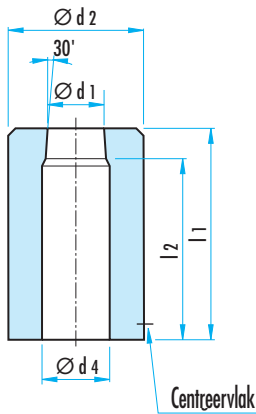
Vorm A : 260.



MATERIAAL :

- HSS staal, hardheid 60 - 64 HRC
- vorm A - zonder kraag : **Ref. 260.3**
- vorm B - met kraag : **Ref. 261.3**

UITVOERING : Ø d1 en d2 fijn geslepen.



VORM A Ref. 260.

d1H8	grad.	d2n6	d4±0,1	kort		lang	
				l1±0,5	l2	l1±0,5	l2
0,5 - 1,0	0,1	5	d1+0,3	20	18	-	-
1,1 - 2,0	0,1	6	d1+0,3	20	17	28	25
2,1 - 3,0	0,1	7	d1+0,5	20	17	28	25
3,1 - 4,0	0,1	8	d1+0,5	20	17	28	25
4,1 - 5,0	0,1	10	d1+0,7	20	16	28	24
5,1 - 6,0	0,1	12	d1+0,7	20	16	28	24
6,1 - 8,0	0,1	15	d1+0,7	20	16	28	24
8,1 - 10,0	0,1	18	d1+1	20	16	28	24
10,1 - 12,0	0,1	22	d1+1	20	15	28	23
12,1 - 15,0	0,1	26	d1+1	20	15	28	23
15,1 - 18,0	0,5	30	d1+1	-	-	28	23

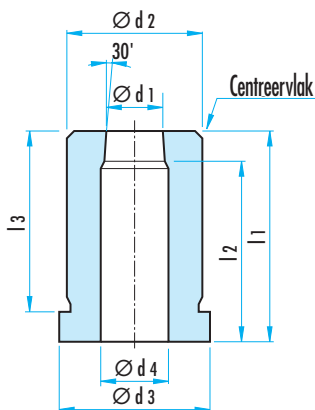
BESTELVOORBEELD :

260.3. d1 = 8,1, l1 = 20 = **Ref. 260.3.0810.020**

Vorm B : 261.



VORM B Ref. 261.



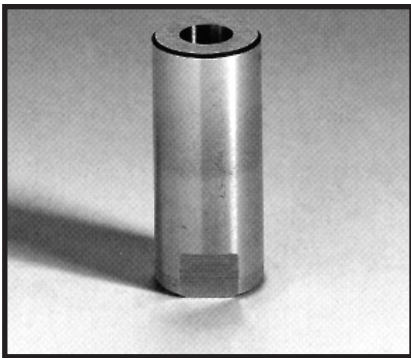
d1H8	grad.	d2k6	d3	d4±0,1	kort			lang		
					l1±0,5	l2	l3	l1±0,5	l2	l3
0,5 - 1,0	0,1	5	7	d1+0,3	20	18	16	-	-	-
1,1 - 2,0	0,1	6	8	d1+0,3	20	17	16	28	25	24
2,1 - 3,0	0,1	7	9	d1+0,5	20	17	16	28	25	24
3,1 - 4,0	0,1	8	10	d1+0,5	20	17	16	28	25	24
4,1 - 5,0	0,1	10	12	d1+0,7	20	16	16	28	24	24
5,1 - 6,0	0,1	12	14	d1+0,7	20	16	16	28	24	24
6,1 - 8,0	0,1	15	17	d1+0,7	20	16	16	28	24	24
8,1 - 10,0	0,1	18	20	d1+1	20	16	16	28	24	24
10,1 - 12,0	0,1	22	24	d1+1	20	15	16	28	23	24
12,1 - 15,0	0,1	26	28	d1+1	20	15	16	28	23	24
15,1 - 18,0	0,5	30	32	d1+1	-	-	-	28	23	24

BESTELVOORBEELD :

261.3 d1 = 2,2, l1 = 28 = **Ref. 261.3.0220.028**

**CONISCHE SNIJBUS MET OF ZONDER KRAAG
MET VERGREDELINGSVLAK**

2601/2611



MATERIAAL :

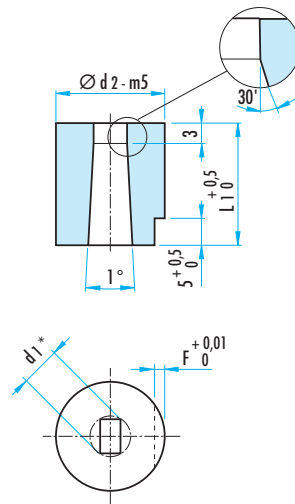
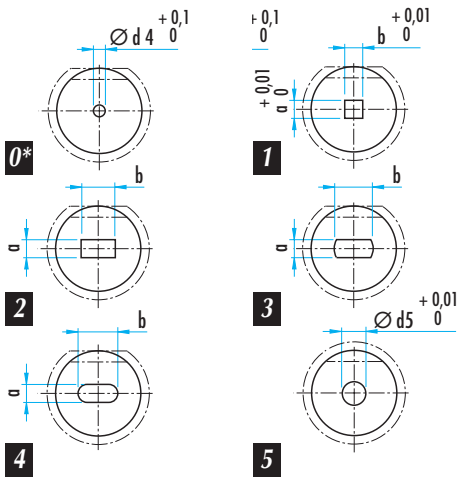
HSS staal, hardheid 62 - 66 HRC zonder kraag : **Ref. 2601.3**
met kraag : **Ref. 2611.3**

UITVOERING : Ø d2 en kopvlakken geslepen; het draaivergrendelingsvlak is steeds evenwijdig met maatlijn b in standaarduitvoering.

(*) de vorm 0 is voorzien van een startboring voor bewerking door elektro-erosie.

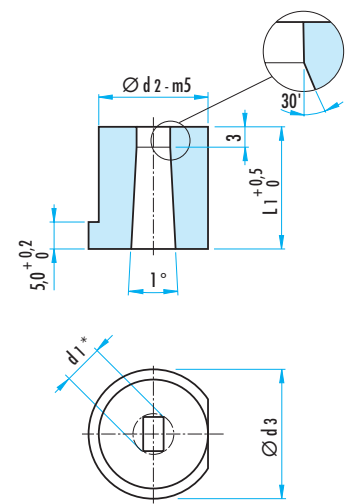
d1,d5	d2	d3 (2611)	d4	F (2601)	L1					
					16	19	22	25	28	32
1,8 - 3,2	8	11	1	1	•	•	•	•	•	•
2 - 5	10	13	1	1	•	•	•	•	•	•
3 - 7	13	16	1,5	1,5	•	•	•	•	•	•
5 - 8	16	19	1,5	1,5	•	•	•	•	•	•
7 - 11	20	23	1,5	1,5	•	•	•	•	•	•
11 - 16	25	28	2,5	2,5	•	•	•	•	•	•
16 - 19	32	35	2,5	2,5	•	•	•	•	•	•
19 - 28	40	43	2,5	2,5	•	•	•	•	•	•

Vormen



Ref. 2601

(*) : overhoeksmaat



Ref. 2611

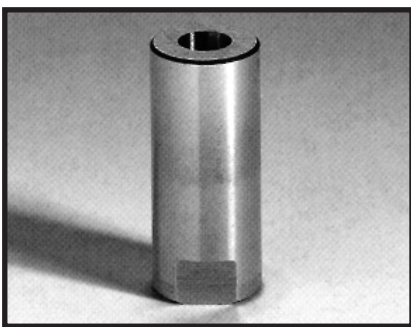
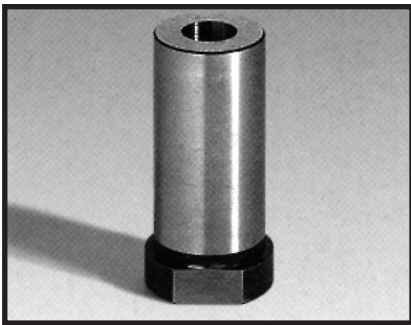
(*) : overhoeksmaat

BESTELVOORBEELD :

2601.2 : d2 = 16, L1 = 32, vorm 2, a = 3,96, b = 5,16
= Ref. 2601.2.016.032.2.0396.0516

**SNIJBUS MET OF ZONDER KRAAG
MET VERGREDELINGSVLAK**

2602/2612



MATERIAAL :

HWS staal, hardheid 60 - 64 HRC : zonder kraag : **Ref. 2602.2**

met kraag : **Ref. 2612.2**

HSS staal, hardheid 62 - 66 HRC : zonder kraag : **Ref. 2602.3**

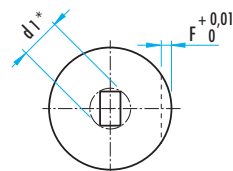
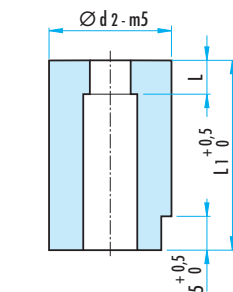
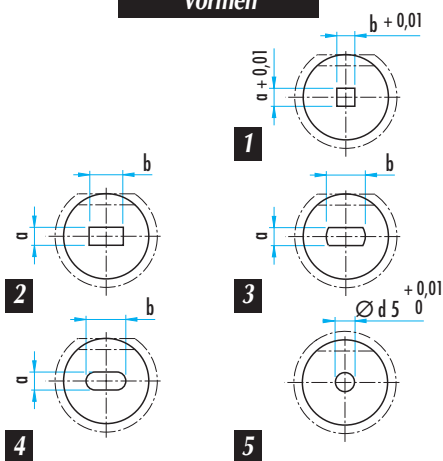
met kraag : **Ref. 2612.3**

UITVOERING : Ø d2 en kopvlakken geslepen; het draaivergrendelingsvlak is steeds evenwijdig met maatlijn b in standaarduitvoering.

OP AANVRAAG : snijbus met startboring voor bewerking door elektro-erosie.

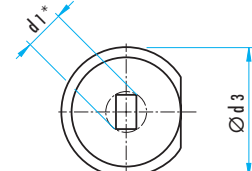
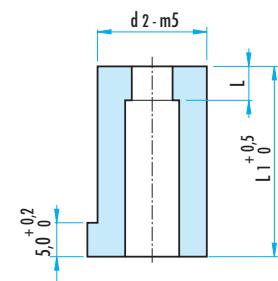
d1,d5	d2	d3 (2612)	L	F (2601)	L1					
					16	19	22	25	28	32
1,8 - 3,2	8	11	3	1	•	•	•	•	•	•
2 - 5	10	13	3	1	•	•	•	•	•	•
3 - 7	13	16	3	1,5	•	•	•	•	•	•
5 - 8	16	19	5	1,5	•	•	•	•	•	•
7 - 11	20	23	5	1,5	•	•	•	•	•	•
11 - 16	25	28	5	2,5	•	•	•	•	•	•
16 - 19	32	35	7	2,5	•	•	•	•	•	•
19 - 28	40	43	7	2,5	•	•	•	•	•	•

Vormen



Ref. 2602

(*) : overhoeksmaat.



Ref. 2612

(*) : overhoeksmaat.

BESTELVOORBEELD :

2612.2 : d2 = 16, L1 = 28, vorm 2, a = 3,96, b = 5,16
= **Ref. 2612.2.016.028.2.0396.0516**