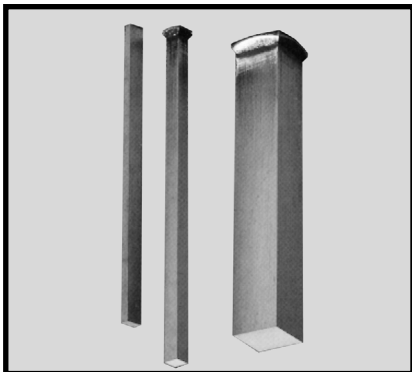


VIERKANTE OF RECHTHOEKIGE PONSNIPPEL MET OF ZONDER KOP

230/231



UITVOERING : kop warmgesmeed, lichaam fijn geslepen.

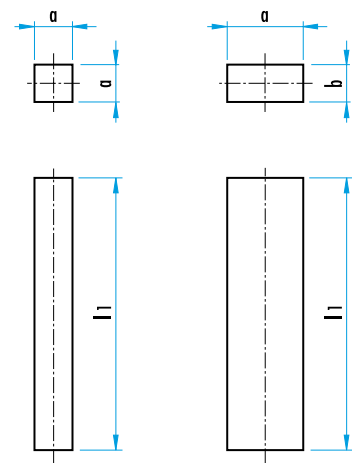
MATERIAAL HSS : vorm A : Ref. 230.3

vorm B : Ref. 231.3

hardheid : lichaam : 62-66 HRC, kop : 49-55 HRC.

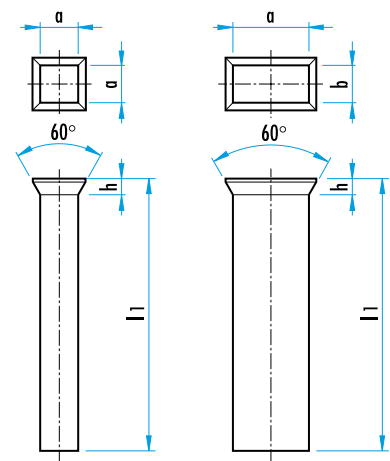
a ±0,01	b ±0,01	l1+0,5
1 - 8	1	73,5 mm of op aanvraag
2 - 10	2	
3 - 12	3	
4 - 12	4	
5 - 15	5	
6 - 20	6	
7 - 24	7	
8 - 24	8	
9 - 28	9	
10 - 34	10	
12 - 34	12	

Ref. 230 : vorm A



Ref. 231 : vorm B

a ±0,01	b ±0,01	h+0,2	l1+0,5
1 - 8	1	1,2	71 mm of op aanvraag
2 - 10	2	1,4	
3 - 12	3	1,8	
4 - 12	4	1,8	
5 - 15	5	1,8	
6 - 20	6	2,0	
7 - 24	7	2,8	
8 - 24	8	2,8	
9 - 28	9	2,8	
10 - 34	10	2,8	
12 - 34	12	2,8	



BESTELVOORBEELD :

231.3 a = 10, b = 6, l1 = 71 = Ref. 231.3.1000.0600.071

PRECISIE PONSNIPPEL MET 30° KOP

Vorm D : 2281
Vorm C : 2291

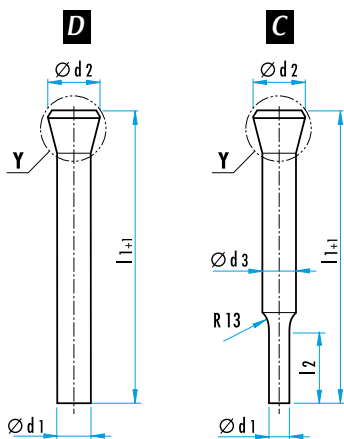


MATERIAAL : HSS - vorm D = Ref. 2281.3,
vorm C = Ref. 2291.3

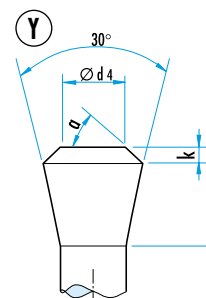
HARDHEID : lichaam 58 - 60 HRC - kop ≤ 50 HRC.

OPMERKING : de kop is warmgesmeed, ontlaten en superfijn geslepen.
De zwellingen onder de kop worden zo verwijderd zodat men een volmaakte concentriciteit tussen het lichaam en de kop bekommt.
De 30° kop biedt een betere stabiliteit.

d1 h6 (Ref. 2281.)	d3 h6 (Ref. 2291.)	d2 -0,3	d4	h	k	a ±1°	l1 +1	
							100	120
5,5	5,5	8,98	5,5	7,5	1	30	•	•
6	6	9,75	6	8	1	28	•	•
8	8	12,80	8	10	1	22,5	•	•
9	9	14,40	9	11	1	20	•	•
10	10	15,90	10	12	1	19	•	•
12	12	18,70	12	14	1,5	24		•
14	14	21,80	14	16	1,5	21		•
16	16	24,60	16	18	2	25		•



N.B. : maten d1 en l2 op aanvraag voor Ref. 2291.



BESTELVOORBEELD :

2281.3 d1 = 6, l1 = 100 = Ref. 2281.3.0600.100

Ref. 2291.3 d3 = 10, l1 = 120, d1 = 6, l2 = 15 = Ref. 2291.3.1000.120.0600.015

VIERKANTE OF RECHTHOEKIGE PONSNIPEL MET OF ZONDER KOP

230/231



UITVOERING :

ponsnippel : kop warmgesmeed, lichaam fijn geslepen.

inzethuls : lichaam fijn geslepen.

drukstift : gehard en geslepen

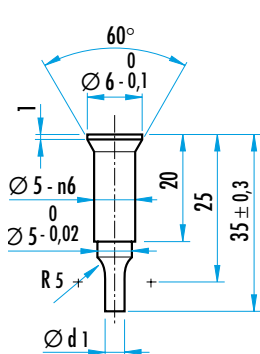
COMPONENTEN :

ponsnippel : uit HWS staal : **Art. 232.2**, hardheid : lichaam : 60-64 HRC, kop : 40-50 HRC,

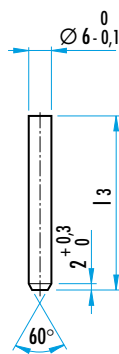
inzethuls : uit staal Cf 53 behandeld op 800 N/mm² **Art. 233.7 - Art. 234.7**

drukstift : uit HWS staal, hardheid : 60-64 HRC

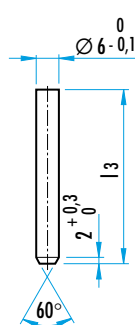
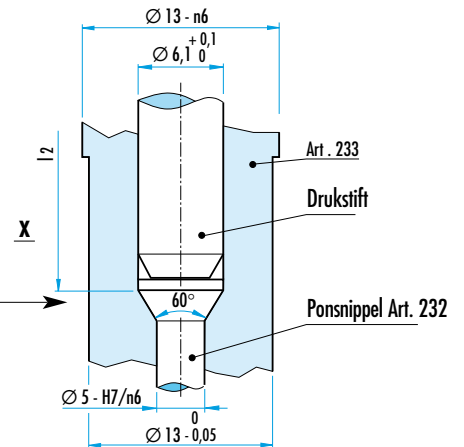
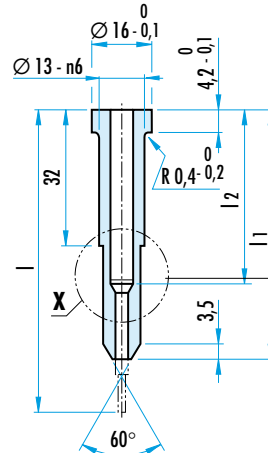
d1h6	grad. d1	l	l1	l2±0,5	l3+0,3
2,0 - 5,0	0,1	63	48	29	29
2,0 - 5,0	0,1	71	57	37	37
2,0 - 5,0	0,1	80	65	46	46



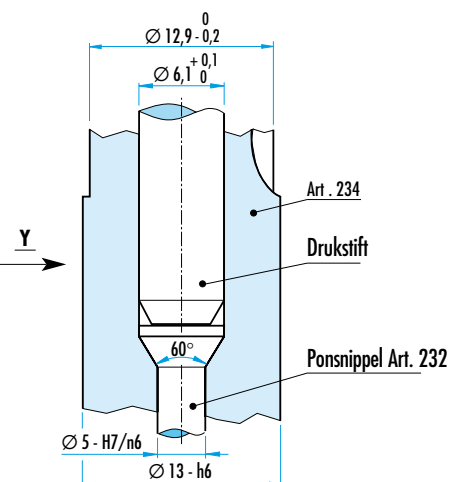
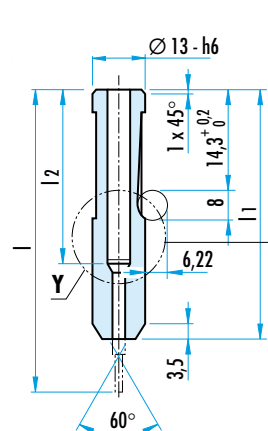
Art. 232



Art. 233



Art. 234



BESTELVOORBEELD :

232.2 d1 = 2,2 = **Art. 232.2.0220**

233.7 l1 = 48 = **Art. 233.7.048**