

AFZUIGARM

Art. EA.



Bestaat uit 2 verzinkte stalen buizen met steunstangen aan de buitenkant, 2 gasdrukcilinders en een ovalen zuigmond met handvat. Geleverd met 1,5 m aansluitslang maar zonder bevestigingstoeberehoren. Aangezien de stangen zich aan de buitenkant bevinden, worden de scharnieren niet vuil en blijft de zuigkracht in de slang optimaal.

Meerprijzen :

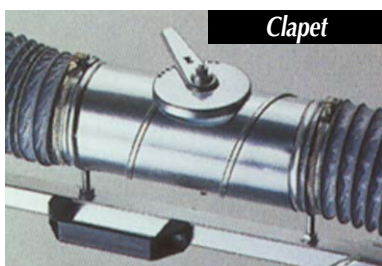
- vierkante afzuigkap uit aluminium met handvat (500 x 500 of 600 x 600 mm)
- halogeenverlichting ingebouwd in de zuigmond (230 / 12 V - 50 W) met trafo
- ingebouwde afsluitklep bij gebruik van meerdere afzuigarmen met één enkele afzuigturbine
- bevestigingstoeberehoren :

Art. EA.BA.WK : voor wandbevestiging

Art. EA.BA.SR : verticale standbuis op machine te monteren.



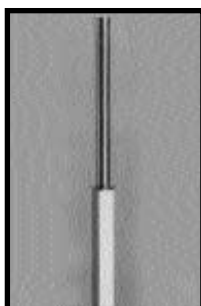
Lampe halogène



Clapet



Art. EA.BA.WK



Art. EA.BA.SR

AFZUGARM

Absaugarme mit ovaler Haube

D Ø mm	L (mm)	L 1/L2	Art. EA...
50	1.500	580	50.152
50	2.000	830	50.202
50	3.000	1.250	50.302

D Ø mm	L (mm)	L 1/L2	Art. EA...
70	1.500	580	70.152
70	2.000	830	70.202
70	3.000	1.250	70.302

D Ø mm	L (mm)	L 1/L2	Art. EA...
80	1.500	580	80.152
80	2.000	830	80.202
80	3.000	1.250	80.302

D Ø mm	L (mm)	L 1/L2	Art. EA...
100	1.500	580	10.152
100	2.000	830	10.202
100	3.000	1.250	10.302
*100	4.000	830	10.402
*100	5.000	1.250	10.502
**100	6.000	1.250	10.602

D Ø mm	L (mm)	L 1/L2	Art. EA...
125	1.500	580	12.152
125	2.000	830	12.202
125	3.000	1.250	12.302
*125	4.000	830	12.402
*125	5.000	1.250	12.502
**125	6.000	1.250	12.602



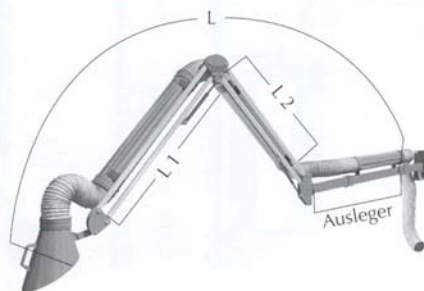
D Ø mm	L (mm)	L 1/L2	Art. EA...
140	1.500	580	14.152
140	2.000	830	14.202
140	3.000	1.250	14.302
*140	4.000	830	14.402
*140	5.000	1.250	14.502
**140	6.000	1.250	14.602

D Ø mm	L (mm)	L 1/L2	Art. EA...
150	1.500	580	15.152
150	2.000	830	15.202
150	3.000	1.250	15.302
*150	4.000	830	15.402
*150	5.000	1.250	15.502
**150	6.000	1.250	15.602



Rohrleitungsverzweigung mit 2 Absaugarmen

D Ø mm	L (mm)	L 1/L2	Art. EA...
160	1.500	580	16.152
160	2.000	830	16.202
160	3.000	1.250	16.302
*160	4.000	830	16.402
*160	5.000	1.250	16.502
**160	6.000	1.250	16.602



Längenangaben für Absaugarme

D Ø mm	L (mm)	L 1/L2	Art. EA...
180	1.500	580	18.152
180	2.000	830	18.202
180	3.000	1.250	18.302
*180	4.000	830	18.402
*180	5.000	1.250	18.502
**180	6.000	1.250	18.602

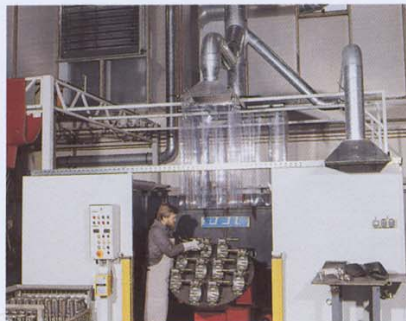
* einschließlich 2 m Ausleger
 ** einschließlich 3 m Ausleger

* einschließlich 2 m Ausleger
 ** einschließlich 3 m Ausleger

AFZUGARM

Absaugarme mit quadratischer Haube

D Ø mm	L (mm)	Haube	Art. EA...
100	1.500	500 x 500	10.153
100	2.000	"	10.203
100	3.000	"	10.303
*100	4.000	"	10.403
*100	5.000	"	10.503
**100	6.000	"	10.603



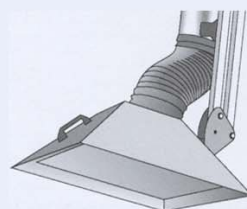
Absaugung an einem Roboterarbeitsplatz

D Ø mm	L (mm)	Haube	Art. EA...
125	1.500	"	12.153
125	2.000	"	12.203
125	3.000	"	12.303
*125	4.000	"	12.403
*125	5.000	"	12.503
**125	6.000	"	12.603



Quadratische Haube mit integriertem Prallblech

D Ø mm	L (mm)	Haube	Art. EA...
140	1.500	600 x 600	14.153
140	2.000	"	14.203
140	3.000	"	14.303
*140	4.000	600 x 600	14.403
*140	5.000	"	14.503
**140	6.000	"	14.603



D Ø mm	L (mm)	Haube	Art. EA...
150	1.500	"	15.153
150	2.000	"	15.203
150	3.000	"	15.303
*150	4.000	"	15.403
*150	5.000	"	15.503
**150	6.000	"	15.603

D Ø mm	L (mm)	Haube	Art. EA...
160	1.500	"	16.153
160	2.000	"	16.203
160	3.000	"	16.303
*160	4.000	"	16.403
*160	5.000	"	16.503
**160	6.000	"	16.603

D Ø mm	L (mm)	Haube	Art. EA...
180	1.500	600 x 600	18.153
180	2.000	"	18.203
180	3.000	"	18.303
*180	4.000	"	18.403
*180	5.000	"	18.503
**180	6.000	"	18.603

* einschließlich 2 m Ausleger
 ** einschließlich 3 m Ausleger

AFZUIGARM

Der Kugelgelenk-Absaugarm ist vor allem dann hilfreich, wenn ein möglichst großer Arbeitsbereich benötigt wird und die Befestigung nicht an der Wand erfolgen kann. In die Halterung

des Absaugarms sind zwei Kugellager gebettet; die Montage kann dadurch sowohl an der Decke (Schwenkbereich 360°) als auch an der Wand (Schwenkbereich 180°) erfolgen. Die rauch-

oder staubhaltige Luft wird entweder seitwärts oder nach oben durch die Konsole in eine Sammelrohrleitung oder direkt zur Filtereinheit geführt. Der Anschluss Durchmesser beträgt:

Mit ovaler Absaughaube



Das Kugelgelenk des Absaugarms bietet dem Benutzer einen optimalen Schwenkbereich

Ø (mm)	Länge (mm)	Art. EA...
80	2.000	80.202D
80	3.000	80.302D
100	2.000	10.202D
100	3.000	10.302D
100	4.000	10.402D
125	2.000	12.202D
125	3.000	12.302D
125	4.000	12.402D
140	2.000	14.202D
140	3.000	14.302D
140	4.000	14.402D
150	2.000	15.202D
150	3.000	15.302D
150	4.000	15.402D
160	2.000	16.202D
160	3.000	16.302D
160	4.000	16.402D
180	2.000	18.202D
180	3.000	18.302D
180	4.000	18.402D

Mit quadratischer Absaughaube



Kugelgelenk-Absaugarm mit quadratischer Absaughaube

Ø (mm)	Länge (mm)	Art. EA...
100	2.000	10.203D
100	3.000	10.303D
100	4.000	10.403D
125	2.000	12.203D
125	3.000	12.303D
125	4.000	12.403D
140	2.000	14.203D
140	3.000	14.303D
140	4.000	14.403D

Ø (mm)	Länge (mm)	Art. EA...
150	2.000	15.203D
150	3.000	15.303D
150	4.000	15.403D
160	2.000	16.203D
160	3.000	16.303D
160	4.000	16.403D
180	2.000	18.203D
180	3.000	18.303D
180	4.000	18.403D

MINI-AFZUIGARM

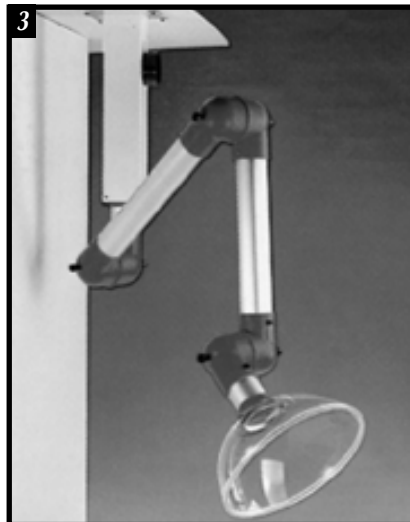
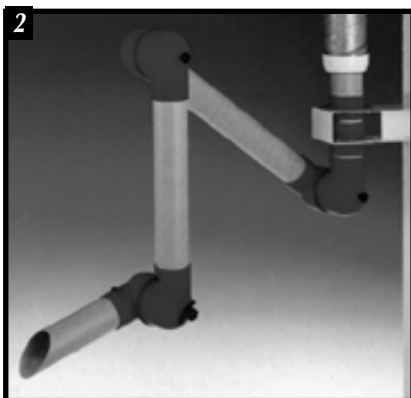
Art. **ASH.**



Geschikt voor kleine vervuilingsproblemen zoals las- en soldeerrook, kleine deeltjes, dampen en geuren in de chemische industrie, elektronica en laboratoria. Deze armen zijn bestand tegen de meeste solventen, oliën en zuren,...

Model ASH : harde buis uit aluminium (RVS op aanvraag), met binnendiameter Ø 50 of 75 mm, gewrichten uit antistatische PP-kunststof, gemakkelijk in alle richtingen oriënteerbaar.

1. Montage op werkbank of tafel
 2. Muurbevestiging
 3. Plafondbevestiging
 4. Mobiele filter in combinatie met een mini-arm of een kap
 5. Regeling van de afzuiging voor gebruik met één filterafzuiger en meerdere mini-armen
- Toebehoren : conische of rechthoekige afzuigkap uit kunststof of uit doorzichtige polycarbonaat, halogeenlamp.



LABORATORIUMKAP

Art. **ASH**



Voor de afzuiging van de hierboven beschreven vervuiling. Lichaam uit polycarbonaat met ramen uit hardglas van 5 mm dikte met afmetingen B x H : 485 x 215 mm. Op aanvraag : zonder afzuigflens.

buiten afm. l x P x H	opening l x H	klem Ø	volume (l)	Art.
600 x 450 x 350	520 x 150	80	80	ASH.AK.080
1000 x 600 x 500	700 x 200	100	210	ASH.AK.210
1000 x 600 x 750	700 x 750	160	390	ASH.AK.390
1000 x 600 x 1050	700 x 750	2 x 160	450	ASH.AK.450