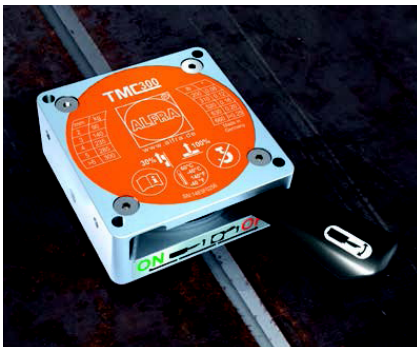
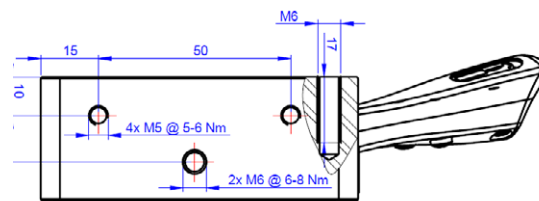
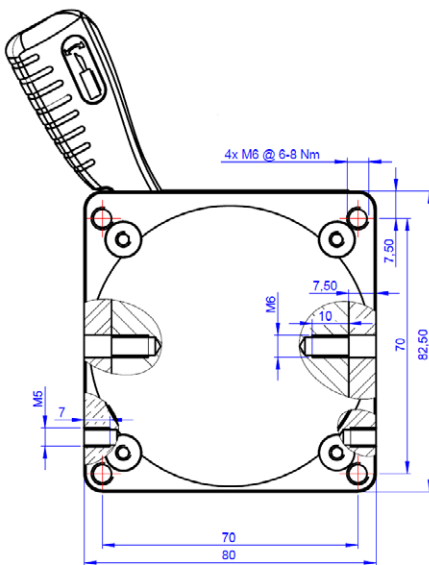


ON - OFF BASISMAGNEET

ARH.TMC.300



Grote kracht in horizontale en verticale toestand.
 Kracht van 300 kg vanaf 6 mm plaatdikte.
 Eenvoudig en ergonomische bedienhandvat met één hand.
 Schroefgaten op de zijkanten en bovenaan maken het monteren van toebehoren mogelijk : geleidingen, winkelhaken, handvatten, aanslagen, enz...
 Vergemakelijkt montage, span- en niveauwerken.
 De speciale magneet uit Neodymium laat het lassen tot 15 mm van de magneetrand toe.
 Onderste vlak uit gehard staal met TIN coating voor een lange levensduur en een minimale luchtspleet.
 Eigengewicht : 1 kg.
 Uittrekkraft : 300 kg bij 6 mm plaatdikte
 Lengte x breedte x hoogte : 82,5 x 80 x 32,5 mm.

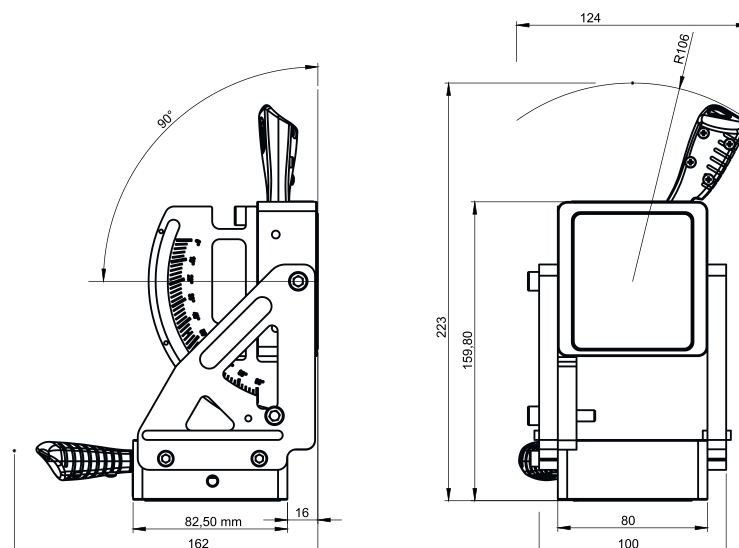


REGELBARE MAGNEETWINKELHAAK

ARH.TMA.600



Traploze regeling van 0 tot 90° met ergonomische handvatten voor montage en laswerken.
 Uittrekkraft : 300 kg bij 6 mm plaatdikte.
 Eigengewicht : 2,7 kg.
 Lengte x breedte x hoogte : 162 x 124 x 223 mm.



MAGNETISCHE WINKELHAAK

EMS.E.952



Ref. EMS.E.952

Vooral gebruikt voor las- en montagewerken.

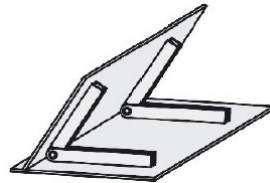
Lichte regelbare winkelhaak – Ref. EMS.E.952 :

Alle zijden zijn magnetisch. Gebruikstemperatuur tot 120°C.

Afmetingen : lengte 195 + 105, breedte : 11 mm, hoogte : 20 mm.

Eigengewicht : 500 g. Kracht : 20 daN.

Voor hoeken van 25 tot 280° met markeringen voor 30° / 45° / 60° / 90°.



MAGNETISCHE WINKELHAAK

EMS.IOWC



Voor het binnenin of butennaf positioneren van buizen, rechthoekig materiaal, vlak materiaal. Voor hoeken van 30° / 60° / 90°.

Deze winkelhaak is voorzien van 2 onafhankelijke Neodymium magneten voor een grotere kracht.

Gebruikt voor het puntlassen ; winkelhaak terugtrekken voor het volledig lassen.

Geen langdurige blootstelling aan temperatuur van 180°C.



L x l x h	kracht (daN)	Ref
75,5 x 52 x 14	9	EMS.IOWCC.075.125 (2 stuks)
125 x 85 x 18	15	
165 x 110 x 20	18	ESM.IOWCL.165



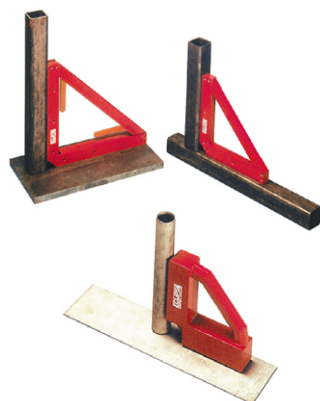
MAGNETISCHE WINKELHAAK

EMS.E.



Regelbare winkelhaak – Ref. EMS.E.974 :

Hoeken van 0 tot 90° met markeringen voor 75° / 60° / 45°.
 Afmetingen : lengte x hoogte x breedte : 140 x 140 x 35 mm.
 Eigengewicht : 1,4 kg.
 Kracht : 40 daN.



Vaste 90° winkelhaak - Ref. EMS.E.9...

L x H	breedte	gewicht	kracht (daN)	Ref
140 x 140	35	1,4	40	EMS.E.971
225 x 225	22	2,2	75	EMS.E.972
300 x 300	35	4,7	200	EMS.E.973



Ref. EMS.E.972



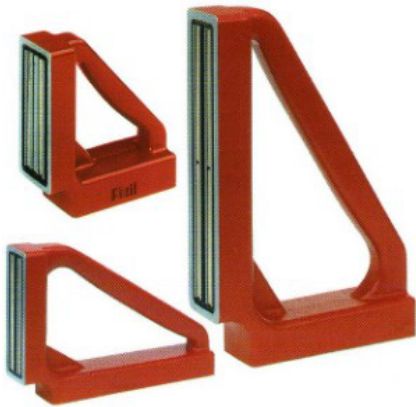
Ref. EMS.E.973



Ref. EMS.E.971

VASTE MAGNETISCHE WINKELHAAK

PMT.SW



Noodzakelijk hulpmiddel voor het lassen. Temperatuurbestendig.
Geen storend magnetisch veld. Volledig afgeschermd magneten die het aankleven van lasdruppels of lasstof verhinderen.

De weerstandskracht is zodanig berekend dat de stukken veilig vastgehouden worden terwijl het verplaatsen nog mogelijk is.

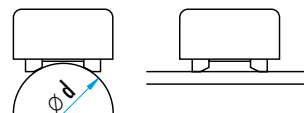
Vanaf een lijstlengte van 230 mm zijn de magneten licht verheven om een grote houdkracht te verbinden met een gemakkelijk wegnemen.

Vaste uitvoering 90° met 2 magnetische vlakken.

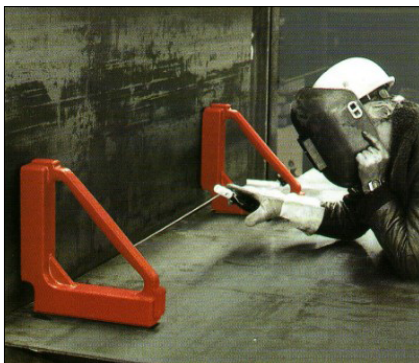
Ref. PMT.SWN : normale uitvoering voor lichte lasten en zuivere vlakken.

Ref. PMT.SWV : versterkte uitvoering (+ 50 %) voor zware lasten en beroette vlakken, ook ideaal voor dunne stukken.

Ref. PMT.SWR : «V» polen voor buizen, ronde et vlakke stukken.



PMT.SWR.

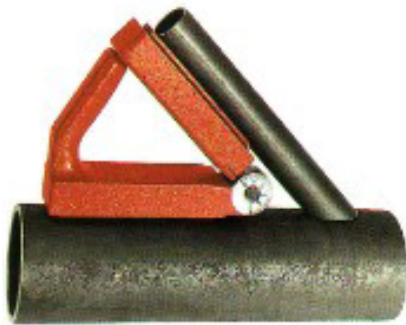


lengte lijst	breedte	kracht (daN)	gewicht	Ref
115 / 105	38	25 / 25	0,7	PMT.SWN.120.090
115 / 105	38	35 / 35	0,75	PMT.SWV.120.090
120 / 110	38	20 / 20	0,85	PMT.SWR.120.090
145 / 145	45	40 / 40	1,1	PMT.SWN.150.090
145 / 145	45	60 / 60	1,15	PMT.SWV.150.090
150 / 150	45	30 / 30	1,25	PMT.SWR.150.090
175 / 175	48	55 / 55	1,6	PMT.SWN.180.090
175 / 175	48	75 / 75	1,7	PMT.SWV.180.090
180 / 180	48	35 / 35	1,8	PMT.SWR.180.090
260 / 175	48	90 / 75	2,1	PMT.SWN.260.090
260 / 175	48	110 / 75	2,2	PMT.SWV.260.090
265 / 180	48	50 / 35	2,45	PMT.SWR.260.090
230 / 230	60	60 / 60	3,1	PMT.SWN.230.090
230 / 230	60	85 / 85	3,3	PMT.SWV.230.090
235 / 235	60	50 / 50	3,1	PMT.SWR.230.090

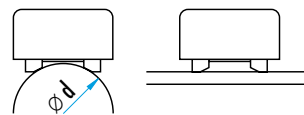
(*) : voor zuiver staal St 37 met dikte van 25 mm.

MAGNETISCHE WINKELHAAK MET REGELBARE HOEK

PMT.SW



Noodzakelijk hulpmiddel voor het lassen. Temperatuurbestendig.
 Geen storend magnetisch veld. Volledig afgeschermd magneten die het aankleven van lasdruppels of lasstof verhinderen.
 De weerstandskracht is zodanig berekend dat de stukken veilig vastgehouden worden terwijl het verplaatsen nog mogelijk is.
 Vanaf een lijstlengte van 230 mm zijn de magneten licht verheven om een grote houdkracht te verbinden met een gemakkelijk wegnemen.
Regelbare uitvoering van 45° tot 225° met 2 magnetische vlakken.
Ref. PMT.SWN : normale uitvoering voor lichte lasten en zuivere vlakken.
Ref. PMT.SWV : versterkte uitvoering (+ 50 %) voor zware lasten en beroette vlakken, ook ideaal voor dunne stukken.
Ref. PMT.SWR : «V» polen voor buizen, ronde en vlakke stukken.

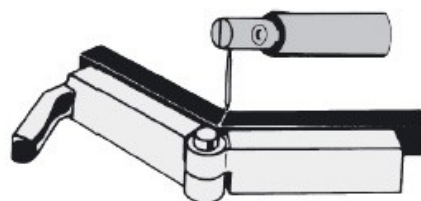


PMT.SWR.



lengte lijst	breedte	kracht (daN)	gewicht	Ref
130 / 130	38	25 / 25	0,75	PMT.SWN.130.225
130 / 130	38	30 / 30	0,8	PMT.SWV.130.225
130 / 130	38	20 / 20	0,9	PMT.SWR.130.225
180 / 180	45	55 / 55	1,5	PMT.SWN.180.225
180 / 180	45	75 / 75	1,6	PMT.SWV.180.225
180 / 180	45	35 / 35	1,7	PMT.SWR.180.225
260 / 180	45	90 / 75	2	PMT.SWN.260.225
260 / 180	45	110 / 75	2,1	PMT.SWV.260.225
260 / 180	45	50 / 35	2,2	PMT.SWR.260.225

(*) : voor zuiver staal St 37 met dikte van 25 mm.



MAGNETISCHE LASWINKELHAAK MET REGBARE KRACHT "ON-OFF"

PMT.SWA

Noodzakelijk hulpmiddel voor het lassen.

Temperatuurbestendig.

Geen storend magnetisch veld.

Volledig afgeschermd magneten die het aankleven van lasdruppels of lasstof verhinderen.

Met dit «On Off» model worden de twee magnetische vlakken afzonderlijk bediend.

Prismavormige lijsten voor het opnemen van vlak of rond materiaal.

Reële derde hand voor de gebruiker, **de traploos regelbare magnetische kracht** vergemakkelijkt aanzienlijk het positioneren van de stukken.

Vaste uitvoering 90° met 2 magnetische vlakken :

lengte	hoek	breedte	kracht (daN)*	gewicht	Ref
120/110	90°	38	30/30	0,9	PMT.SWA.120.090
150/150	90°	45	40/40	1,7	PMT.SWA.150.090
180/180	90°	45	50/50	2,3	PMT.SWA.180.090
270/180	90°	48	100/60	3,2	PMT.SWA.270.180

(*) : voor zuiver staal St 37 met een dikte van 25 mm.

Regelbare uitvoering van 45° tot 225° met 2 magnetische vlakken :

lengte	hoek	breedte	kracht (daN)*	gewicht	Ref
135/135	45 - 270°	38	30/30	1	PMT.SWA.135.270
190/190	45 - 270°	45	50/50	2,2	PMT.SWA.190.270

(*) : voor zuiver staal St 37 met een dikte van 25 mm.

