

MACHINEVOET - SILENTBLOC



Deze voeten zijn samengesteld uit :
 een stalen basisplaat die in de bodem of / en in de machine verankerd kan worden,
 een natuurrubberen element (hardheid ong. 60 Sh A)
 een beschermingsdeksel tegen eventuele beschadigingen en projectie van chemische producten (namelijk olie).
 De combinatie «druk- en snijkrachten» zorgt voor een lange levensduur en een verschillende stijfheid in de 3 richtingen.

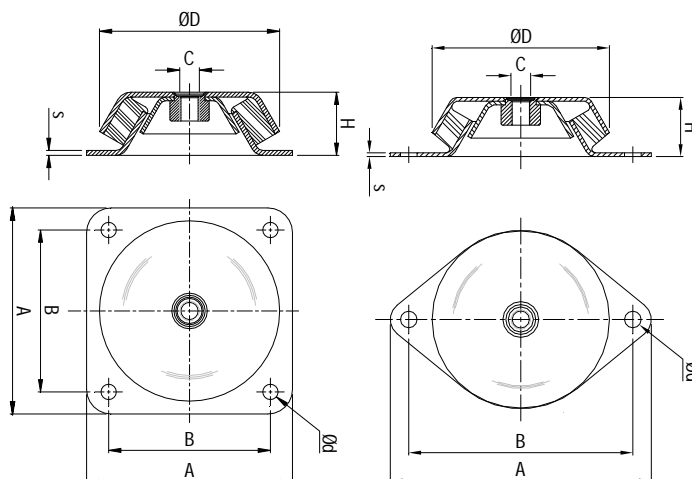
Toepassingen :

motoren voor verschillende industrieën : marine, grondwerken, openbare werken, motoren voor heftrucks, thermische motoren.
 diverse machines, generatoren, pompgroepen.



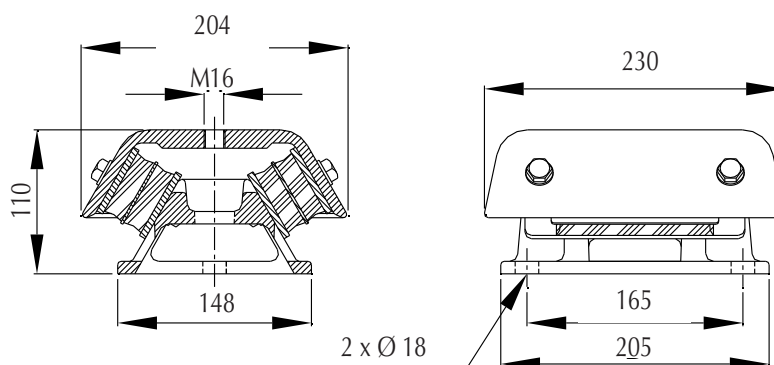
SLB.CM

Voor schroef M8 tot M20.
 Draagkracht per voet : 40 tot 1.600 daN.



GMT.TR :

Voor schroef M16
 Draagkracht per voet : 1.900 daN
 Met gietijzeren deksel.



SPECIALE SILENTBLOCS



Universele «V» model voor machines

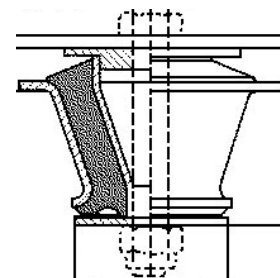
Vooral voor statische machines : elektrogroepen, motor-pompgroepen, motoren, compressoren, werktuigen, machines in drukkerijen en in de textielnijverheid



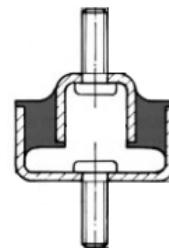
Conische model met bevestigingsflens

Vooral voor motoren op heftrucks en grondwerkmachines.

Dit model kan geïntegreerd worden in een structuur en is dus interessant in geval van gebrek aan plaats in hoogte – een groot deel van het volume is «verloren».



«U» model met verschillende elasticiteitswaarden in de 3 lastrichtingen.



«Pillow Block»

Lage-frekwentie steun voor lichte lasten.

«Schaar» model

