

**HOOGTEREGELBLOK  
VOOR ZWARE STUKKEN**

MWN.RH



Ref. MWN.RH.063



Ref. MWN.RH.125 / 190

**MATERIAAL** : nodulair gietijzer en staal.

**UITVOERING** : gebruind, kegelvlakken geslepen met centreerboring  $\varnothing$  12 mm.

Geleverd met bolvormige kop  $\varnothing$  37, Ref. H.2347.171

**OPMERKING** : met deze speciale hoogteregelblokken kunnen werkstukken van enkele tonnen gemakkelijk versteld worden.

Een manuele regeling is mogelijk tot 1/3 van de kracht.

De geslepen kegelvlakken verzekeren een gemakkelijke en fijngevoelige hoogteverstelling, met een nauwkeurigheid van 0,1 mm.

Regeling met gekartelde moer of met zeskante sleutel. De dubbele kegelwerking geeft

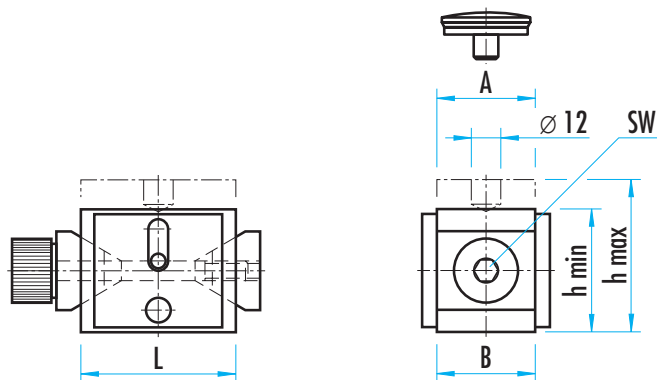
en grote koers en een nauwkeurige verticale beweging zonder zijdelingse verplaatsing.

Speciaal aanbevolen voor het bewerken van giet-

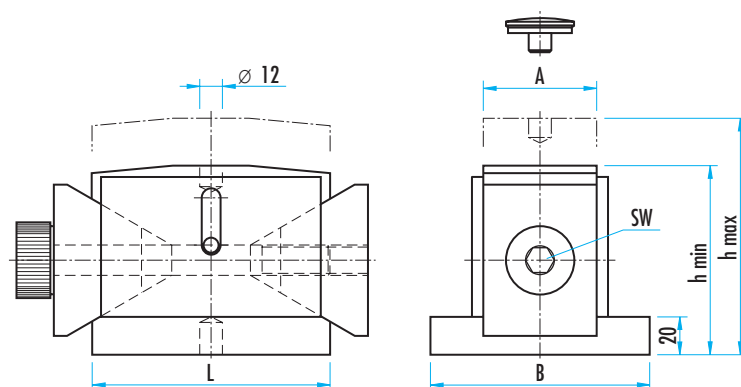
of smeedstukken op grote werktuig-machines.

N.B. : kan ook gebruikt worden met V-kop en centreerkop.

hoogte (mm) min - max	A	B	L	SW	H* mm/t	max. kracht (daN)	gewicht (kg)	Ref.
50 - 63	40	40	-	8	0,86	4000	1,3	MWN.RH.063
100 - 125	60	115	125	14	1,16	10000	8,6	MWN.RH.125
170 - 190	80	120	175	22	2,02	25000	19,8	MWN.RH.190



Ref. MWN.RH.063



Ref. MWN.RH.125 / 190

**PRECISIE - RICHTREGELBLOK**

MWN.375...



**MATERIAAL EN UITVOERING :**

Blok uit cementeerstaal met fijne bewerkte steunvlakken.  
Geleverd met een bolvormige kop. (Ref. H.23470.0171).  
Met centreerboring in het lichaambodem voor stiften ISO 8734 - Ø 12 mm.

**OPMERKING :**

De steunvlakken laten een gemakkelijk en zeer precies positioneren toe (0,10 mm).  
De bediening door een vlakke sleutel laat een grote veiligheid en een eenvoudige manipulatie toe voor belangrijke krachten.  
De dubbele wigspanbeweging laat een grote koers en een zeer preciese verticale beweging toe zonder laterale verschuiving voor grote en zware werkstukken.  
Regeling in hoogte : 0,71 mm per toer.

**Regeling onder last mogelijk !**

Gr.	H min - max	F max. (daN)	SW	Gewicht (kg)	B1	G	H1	H2	H3	L	L1	L2	Ref.
55	50 - 55	4.000	22	2,6	60	20	60 - 65	47,5	10	128	150 - 179	60	MWN.375592
85	77 - 85	25.000	36	11	100	30	87 - 95	74	20	210	242 - 287	81	MWN.375618

