

HOOGTEREGELBLOK MET TEGENMOER

MWN.725


MATERIAAL EN UITVOERING :

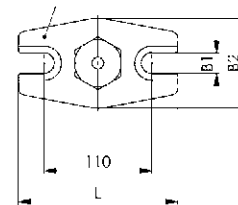
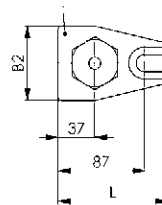
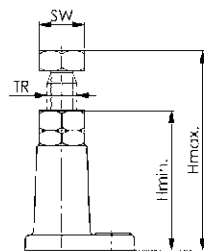
Trapezoidale schroef uit behandeld staal.
 Kop uit staal, gebruind, met centreerboring \varnothing 12 mm.
 Lichaam uit gietijzer, grijs gelakt.

OPMERKING :

In geval van gebruik van vorkspanbeugels DIN 6315 met een grotere opening dan 26 mm is het om veiligheidsredenen noodzakelijk, centreerkoppen Ref. **MWN.72751** of **72744** te gebruiken.
 Ook combineerbaar met de speciale koppen.

Geen regeling van de blok onder last !

Gr.	H min. - max.	schroef Tr	B1	B2	L	SW	F max. (daN)	Gewicht (g)	Ref.
140	100 - 140	30 x 6	18	75	110	46	6.000	1,8	MWN.72553
200	140 - 200	30 x 6	18	75	110	46	6.000	2,2	MWN.72561
320	200 - 320	30 x 6	22	90	160	46	4.000	3,8	MWN.72579
550	320 - 550	30 x 6	22	90	160	46	2.500	4,9	MWN.72587



ZWARE HOOGTEREGELBLOK

MWN.726



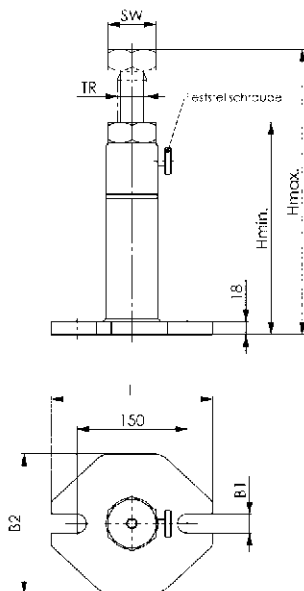
MATERIAAL EN UITVOERING :

Trapezoidale schroef uit behandeld staal.
 Blokkeringschroef uit messing.
 Kop uit staal, gebruind, met centreerboring Ø 12 mm.
 Lichaam uit behandeld staal, grijs gelakt.

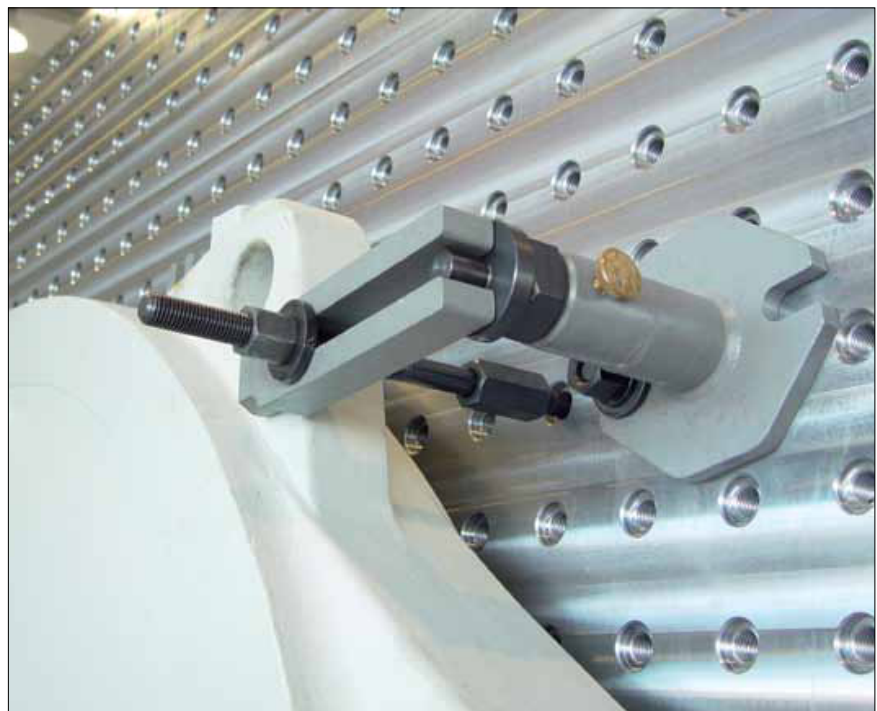
OPMERKING :

In geval van gebruik van vorkspanbeugels DIN 6315 met een grotere opening dan 26 mm is het om veiligheidsredenen noodzakelijk, centreerkoppen Ref. MWN.72751 of 72744 te gebruiken.
 Ook combineerbaar met de speciale koppen.

Geen regeling van de blok onder last !



Gr.	H min. - max.	schroef Tr	B1	B2	L	SW	F max. (daN)	Gewicht (kg)	Ref.
300	200 - 300	40 x 7	26	190	220	65	8.000	8	MWN.72637
460	290 - 470	40 x 7	26	190	220	65	6.000	12	MWN.72645
750	430 - 750	40 x 7	26	190	220	65	5.000	12,6	MWN.72652
1250	710 - 1.250	40 x 7	26	190	220	65	4.000	16,5	MWN.72660



HOOGTEREGELBLOK VOOR EEN SNELLE TRAPLOZE REGELING

MWN.757...



MATERIAAL EN UITVOERING :

Trapezoidale schroef uit behandeld staal.
 Blokkeringschroef uit messing.
 Kop uit staal, gebruind, met centreerboring \varnothing 12 mm.
 Lichaam uit behandeld staal, grijs gelakt.

OPMERKING :

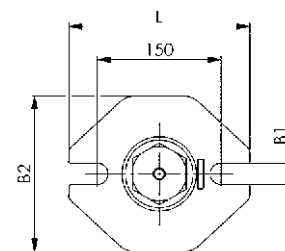
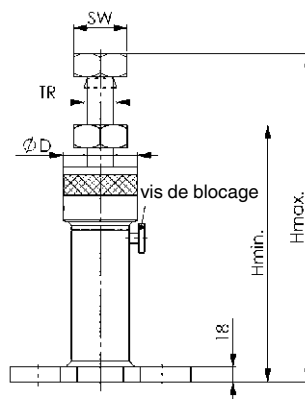
Deze blok laat een snelle, fijne en traploze regeling toe over de ganse koers.
 Een 60° rotatie van de bedieningsbus laat ofwel de bevestiging van de blok toe,
 ofwel een fijne regeling.
 Bovendien kan de trapezoidale schroef op een zekere hoogte gespannen worden door de messing
 blokkeringschroef.
 Ook combineerbaar met de speciale koppen.

Montage :

- schroef houden – max. 6 kg.
- blokkeringschroef losmaken.
- bedieningsbus 60° draaien.
- gewenste hoogte instellen.

Geen regeling van de blok onder last !

Gr.	H min. - max.	schroef Tr	B1	B2	D	L	SW	F max. (daN)	gewicht (g)	Ref.
450	320 - 450	40 x 7	26	190	90	220	65	5.000	11,5	MWN.75705
710	450 - 710	40 x 7	26	190	90	220	65	4.000	13,7	MWN.75713
1250	710 - 1250	40 x 7	26	190	90	220	65	3.000	18,3	MWN.75721



ZWARE HOOGTEREGELBLOK

MWN.376

MATERIAAL EN UITVOERING :

Trapezoïdale schroef uit behandeld staal.

Blokkeringschroef uit messing.

De basisplaat is voorzien met gleuven voor montage op carousel draaibanken.

Kop uit staal, gebruid, voorzien van een binnenschroefdraad M12

voor een de opanme van Ref. MWN.376335 et MWN.376350.

Lichaam uit behandeld staal, grijs gelakt.

OPMERKING :
Geen regeling van de blok onder last !

Gr.	H min. - max.	schroef Tr	B1	B2	L	SW	F max. (daN)	Gewicht (g)	Ref.
300	200 - 300	40 x 7	26	190	220	65	8.000	8	MWN.376251
470	290 - 470	40 x 7	26	190	220	65	6.000	12	MWN.376277
750	430 - 750	40 x 7	26	190	220	65	5.000	12,6	MWN.376293
1250	710 - 1250	40 x 7	26	190	220	65	4.000	16,5	MWN.376319

