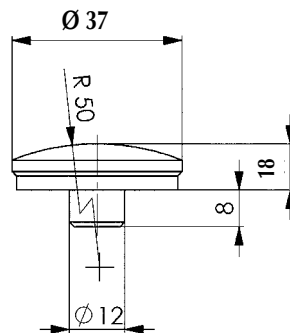


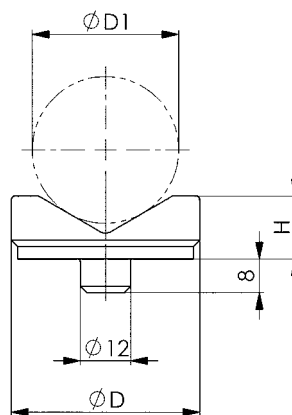
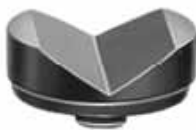
SPECIALE KOPPEN VOOR HOOGTEREGELBLOK

MATERIAAL : staal, gehard en gebruind.

Bolvormige kop – Ref. H.23470.0171



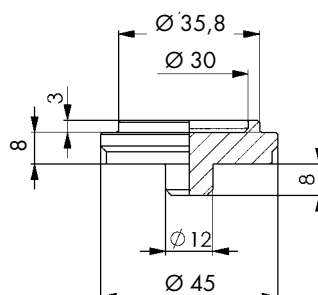
V-Kop



H	D	D1 min. - max.	Gewicht (g)	Ref.
15	45	10 - 50	120	H.23470.0172
30	65	22 - 100	545	MWN.72769

Centreerkop voor andere blok - Ref. H.23470.0170

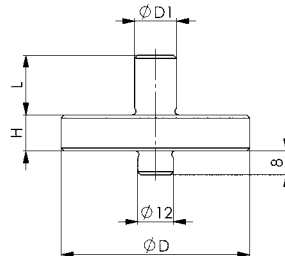
Laat toe hoogteregelblokken \varnothing 50 mm te stapelen – met boring \varnothing 12 mm.
Eigengewicht : 120 g.



SPECIALE KOPPEN VOOR HOOGTEREGELBLOK

MATERIAAL : staal, gehard en gebruind.

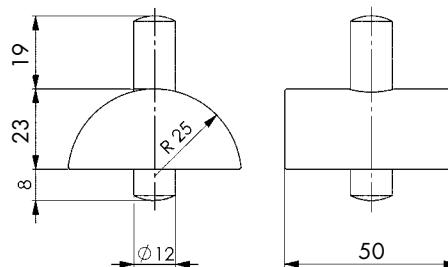
Centreerkop voor vorkspanbeugel DIN 6315.



H	D	D1	L	Gewicht (g)	Ref.
12	63	14	20	325	MWN.72751
15	78	25	30	715	MWN.72744

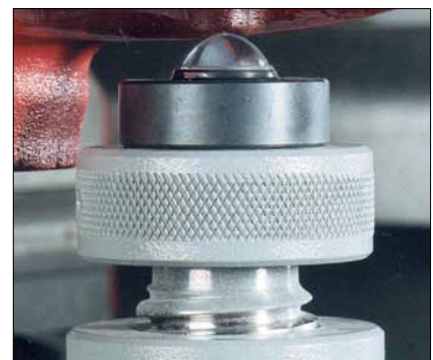
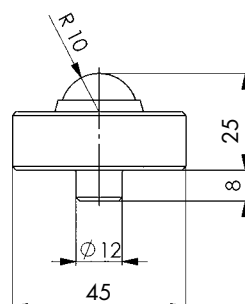
Centreerkop met cilindrische steun – Ref. MWN.72545.

Eigengewicht : 370 g.



Kop met kogel uit gehard staal - Ref. MWN.72819.

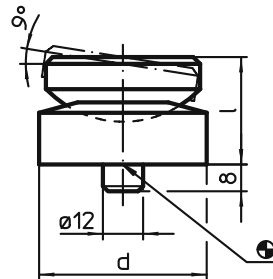
Voor het steunen en het richten van ruwe gesmede of gegoten werkstukken.
De kogel minimaliseert de wrijvingen en vergemakkelijkt de regelingskracht.
De steun op één enkele punt verhindert transmissie van de rotatiebewegingen tijdens de regeling van de blok.



SPECIALE KOPPEN VOOR HOOGTEREGELBLOK

MATERIAAL : staal, gehard en gebruind.

Pendelkop



d	l1 min.	Gewicht (g)	Ref.
50	32	399	H.23470.0350
65	35	715	H.23470.0365

COMBINATIES HOOGTEREGELBLOKKEN - KOPPEN

Ref.	l1 min.
H.23470.0171	Gr 52 -> 300
H.23470.0172	Gr 52 -> 300
MWN.72769	Gr 52 -> 300
H.23470.0170	Gr 52 / 70 / 100
MWN.72751	Gr 52 -> 300
MWN.72744	Gr 52 -> 300
MWN.72454	Gr 52 -> 300
MWN.72819	Gr 52 -> 300
H.23470.0350	Gr 52 / 70 / 100
H.23470.0365	Gr 140 / 210