

**SPANMOER VOOR VLAKKE WERKSTUKKEN**

**MWN.74179**



**MATERIAAL EN UITVOERING :**

Lichaam uit gebruind staal, spanbus uit messing.

**OPMERKING :**

Voor vlakke stukken - 8 tot 40 mm dikte.

Constructiehoogte : 80 mm.

Opties : tussenstukken en lange draadstang.

**MONTAGE :**

Bevestiging op de machinetafel door T-moer.

Bevestiging van het systeem in de T-moer door de moer SW 27

onder de messingbus te bedienen.

Het opspannen van het werkstuk gebeurt met de SW 27 schroef uit behandeld staal.

De messingbus verhindert een beschadiging of een «markering» van de werkstukken.

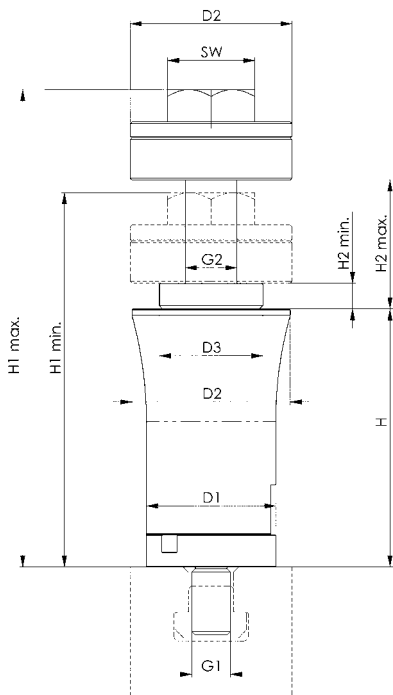
**VOORDELEN :**

éénvoudig en snel.

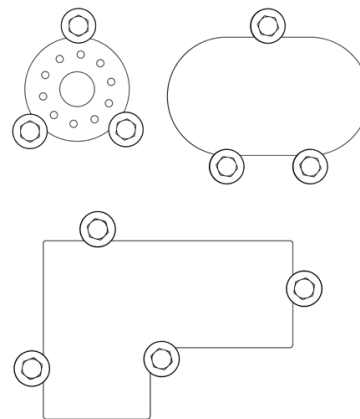
optimaal gebruik van het tafelloppervlak.

uitstekend opspannen om boringen, schroefdraaden

en gleuven te realiseren op vlakke



Rainure	H ±0,1	H1 min.	H1 max.	H2 min.	H2 max.	Ø D1	Ø D2	Ø D3	G1	G2	SW	Poids [g]
14	80	116	148	8	40	40	50	32	M12	M16	27	1270



**OPTIES VOOR SPANMOER  
VOOR VLAKKE WERKSTUKKEN**

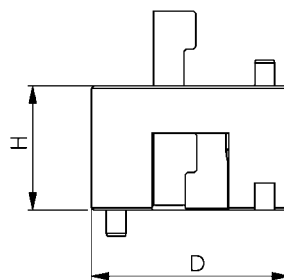
MWN.74195

MATERIAAL : gebruid staal.  
OPMERKING : voor het vergroten van de starthoogte.



**TUSSENSTUK**

Ø D	h	Poids (g)	Ref.
40	25	214	MWN.74195
40	50	459	MWN.74211



**LANGE DRAADSTANG**

L	Ø D2	G2	SW	H2 min - max	Poids (g)	Ref.
104	50	M16	27	40 - 72	423	MWN.74237

