

SCHROEFDRAADADAPTOR

RKA.GA



MATERIAAL :

Staal C 35, verzinkt en blauw bichromaat.

OPMERKING :

Deze adaptor wordt ingezet wanneer een "conventionele" vaste hefring (DIN 580) mag vervangen worden door een "moderne" hefring (oriënteerbaar of met een dubbele geleiding). Deze laatste heeft een veel grotere draagkracht bij dezelfde schroefdraad en is dus hoog in prijs.

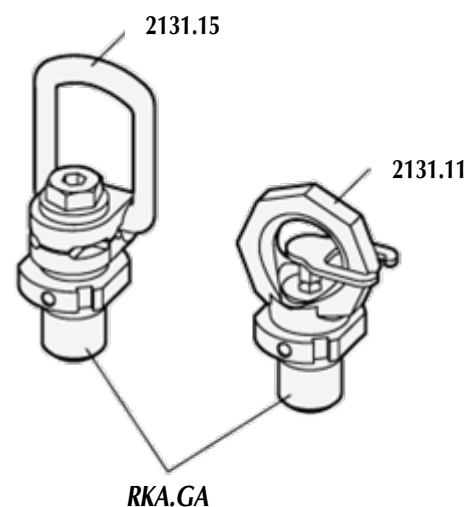
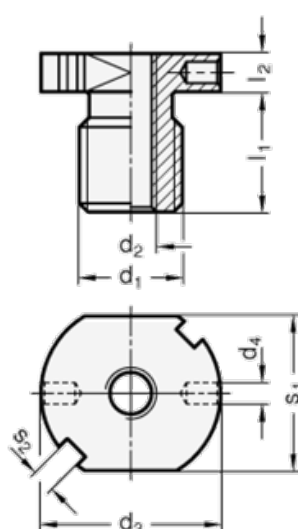
Dankzij deze adaptor kan men een passende "moderne" ring (met een kleinere schroefdraad) economisch gebruiken.

De kopuitvoering laat een montage toe met sleutel of met stift.

In staal moet de schroeflengte min 1,2 x de nominale schroefdraad zijn.

Voor andere materialen wordt de draagkracht verminderd.

d1	d2	Ø d3	d4	l1	l2	s1	s2	Ref.
M 16	M 8	35	5	20	8	30	6	RKA.GA.016
M 20	M 10	38	5	24	9	32	6	RKA.GA.020
M 24	M 12	42	5	28	9	36	6	RKA.GA.024
M 30	M 16	51	6	36	10	46	7	RKA.GA.030
M 36	M 20	65	6	43	12	55	8	RKA.GA.036
M 42	M 24	82	8	50	16	70	10	RKA.GA.042
M 48	M 24	82	8	58	16	70	10	RKA.GA.048
M 56	M 30	100	8	67	16	90	10	RKA.GA.056
M 64	M 36	110	8	77	16	95	10	RKA.GA.064
M 72	M 45	110	8	86	16	95	10	RKA.GA.072
M 80	M 48	110	8	96	16	95	10	RKA.GA.080



SCHROEFDRAADADAPTOR OP MAAT

CDP.ADA



MATERIAAL EN UITVOERING :

Staal 42 CrMo4

Buiten- en binnenschroefdraad met normale pas.

Op aanvraag :

- verzinkt.
- "inch" maten van 5/8" tot 3 1/2" UNC
- binnenschroefdraad met fijne pas.

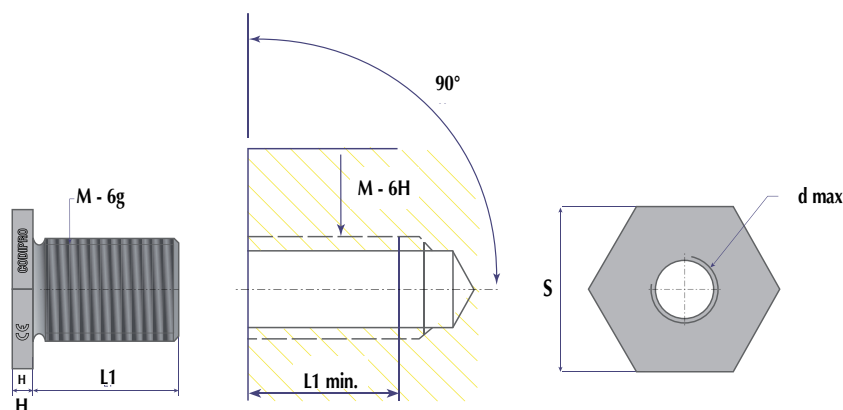
OPMERKING :

De maat «d» in de tabel duidt de max. mogelijke binnenschroefdraad aan.

Snelle levering, de ruwe adaptors zijn beschikbaar

Voorbeelden :

- buitenschroefdraad M24 en binnenschroefdraad M8 = Ref. CDP.ADA.24.08
- buitenschroefdraad M36 en binnenschroefdraad M20 = Ref. CDP.ADA.36.20
- buitenschroefdraad M56 en binnenschroefdraad M24 = Ref. CDP.ADA.56.24



D	d (*)	L1	Nm	S	H	Ref.
M24	M18	36	160	50	10	CDP.ADA.024
M30	M20	45	250	50	10	CDP.ADA.030
M36	M27	54	320	65	10	CDP.ADA.036
M42	M33	63	400	75	10	CDP.ADA.042
M48	M39	68	600	75	10	CDP.ADA.048
M56	M42	78	600	95	10	CDP.ADA.056
M64	M52	90	600	95	10	CDP.ADA.064
M100	M80	100	600	155	15	CDP.ADA.100

(*) = max. bewerkbare schroefdraad.