

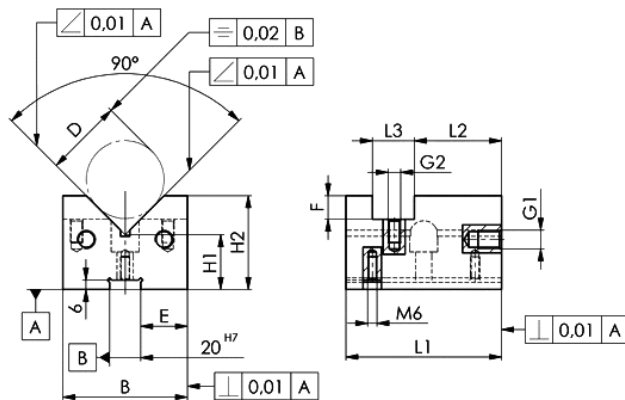
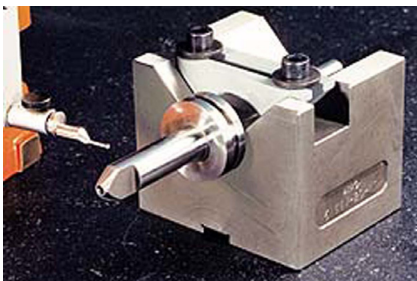
PAAR PRISMATISCHE STEUNEN

MWN.75



MATERIAAL :
Cementeerstaal, geslepen.

OPMERKING :
Voor het uitlijnen en en spannen van ronde assen en werkstukken evenwijdig of loodrecht ten opzichte van de gleuf van de machinetafel.
Ook bruikbaar als aanslag of basisblok.



D	B	E ±0.01	F	G1	G2	H ±0.014	H2	L1	L2	L3	gewicht / stuk (kg)	Ref.	
												stuk	paar
12 - 65	80	30	15	M12	M8	35	60	100	56	27	3.2	MWN.75085	MWN.75143
20 - 110	125	52.5	25	M16	M10	35	100	100	53	32	8.1	MWN.75093	MWN.75184

PAAR EVENWIJDIGE VASTE AANSLAGEN

MWN.753

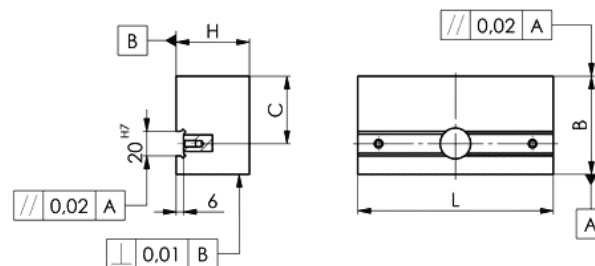


MATERIAAL EN UITVOERING :

Cementeerstaal, gehard.
Evenwijdigheid : 0,02 mm – paartolerantie : 0,02 mm.

OPMERKING :

Deze paren bieden ideale positioneeroplossingen bij middelmatige en grote werktuigmachines.
De vaste gleufblokken Ref. H.23110 en de losse gleufblokken DIN 6323 (Ref. H.23120) passen zich aan in de 20H7 gleuven van de aanslagen.
In combinatie met diverse gleufblokken kunnen deze aanslagen gepositioneerd worden op tafels met verschillende gleufbreedtes.
Twee bevestigingsmogelijkheden op de machinetafels :
door T-bouten DIN 787 met moeren DIN 6330 B en rondsels DIN 6340.
door zeskante schroeven DIN 912 met T-moeren DIN 508 en rondsels DIN 6340.
De tabel geeft ook de Ref voor een afzonderlijke aanslag (niet gepaard).



Gleuf	B	C	H	L	pour élément de bridage DIN 508, DIN 912, DIN 6340, DIN 787	gewicht / stuk (kg)	Ref.	
							stuk	paar
10 - 24	60	40	30	125	M10 x 10 - M20 x 24	1,6	MWN.74369	MWN.75358
12 - 36	80	55	60	160	M12 x 12 - M24 x 36	5,7	MWN.74377	MWN.75366
12 - 36	100	75	100	160	M12 x 12 - M24 x 36	12,1	MWN.74385	MWN.75374

PRECISIE HOEKAANSLAG

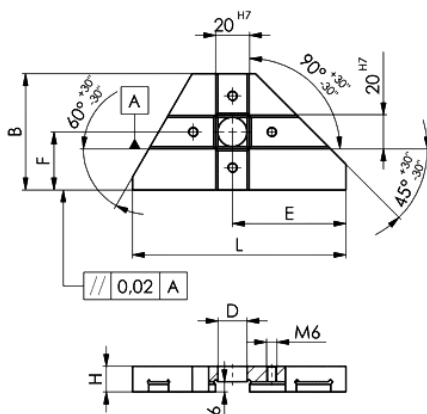
MWN.744



MATERIAAL EN UITVOERING :

Cementeerstaal, gehard.
Evenwijdige aanslag met hoekinstelling :
30 / 45 / 60 of 90° in verhouding met de tafelgleuven.
Hoektolerantie : +/- 30».

Hetzelfde gebruik als de evenwijdige vaste aanslagen Ref. MW. 763...



Gleuf	B	D	E	F	H	L	gewicht (kg)	Ref.
10 - 20	68	17	66,5	34	15	125	0,55	MWN.74450
12 - 36	98	25	100	49	20	200	1,90	MWN.74468

